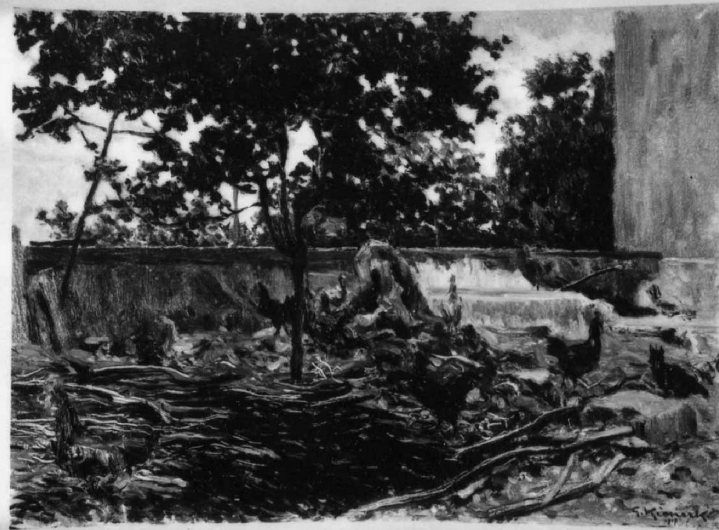


# SCHEDA



## CD - CODICI

TSK - Tipo Scheda	OA
LIR - Livello ricerca	C
NCT - CODICE UNIVOCO	
NCTR - Codice regione	09
NCTN - Numero catalogo generale	00158715
ESC - Ente schedatore	S156
ECP - Ente competente	S156

## OG - OGGETTO

OGT - OGGETTO	
OGTD - Definizione	dipinto
SGT - SOGGETTO	
SGTI - Identificazione	paesaggio con animali
SGTT - Titolo	Polli

## LC - LOCALIZZAZIONE GEOGRAFICO-AMMINISTRATIVA

### PVC - LOCALIZZAZIONE GEOGRAFICO-AMMINISTRATIVA ATTUALE

PVCS - Stato	Italia
PVCR - Regione	Toscana
PVCP - Provincia	FI
PVCC - Comune	Firenze

### LDC - COLLOCAZIONE SPECIFICA

LDCT - Tipologia	palazzo
LDCQ - Qualificazione	statale
LDCN - Denominazione	Palazzo Pitti
LDCC - Complesso monumentale di appartenenza	Palazzo Pitti
LDCU - Denominazione spazio viabilistico	P.zza Pitti, 1

<b>LDCM - Denominazione raccolta</b>	Galleria d'Arte Moderna
--	-------------------------

#### **UB - UBICAZIONE E DATI PATRIMONIALI**

<b>UBO - Ubicazione originaria</b>	SC
------------------------------------	----

#### **INV - INVENTARIO DI MUSEO O SOPRINTENDENZA**

<b>INVN - Numero</b>	Giornale GAM 1054
----------------------	-------------------

<b>INVD - Data</b>	1932 post
--------------------	-----------

#### **INV - INVENTARIO DI MUSEO O SOPRINTENDENZA**

<b>INVN - Numero</b>	Comune 289
----------------------	------------

<b>INVD - Data</b>	1912 post
--------------------	-----------

#### **INV - INVENTARIO DI MUSEO O SOPRINTENDENZA**

<b>INVN - Numero</b>	Cat. Generale 546
----------------------	-------------------

<b>INVD - Data</b>	1936/ 1937
--------------------	------------

#### **DT - CRONOLOGIA**

##### **DTZ - CRONOLOGIA GENERICA**

<b>DTZG - Secolo</b>	sec. XX
----------------------	---------

##### **DTS - CRONOLOGIA SPECIFICA**

<b>DTSI - Da</b>	1917
------------------	------

<b>DTSF - A</b>	1917
-----------------	------

<b>DTM - Motivazione cronologia</b>	data
-------------------------------------	------

#### **AU - DEFINIZIONE CULTURALE**

##### **AUT - AUTORE**

<b>AUTM - Motivazione dell'attribuzione</b>	firma
---	-------

<b>AUTN - Nome scelto</b>	Kienerk Giorgio
---------------------------	-----------------

<b>AUTA - Dati anagrafici</b>	1869/ 1948
-------------------------------	------------

<b>AUTH - Sigla per citazione</b>	00003077
-----------------------------------	----------

#### **MT - DATI TECNICI**

<b>MTC - Materia e tecnica</b>	tavola/ pittura a olio
--------------------------------	------------------------

##### **MIS - MISURE**

<b>MISU - Unita'</b>	cm
----------------------	----

<b>MISA - Altezza</b>	18.8
-----------------------	------

<b>MISL - Larghezza</b>	26.8
-------------------------	------

#### **CO - CONSERVAZIONE**

##### **STC - STATO DI CONSERVAZIONE**

<b>STCC - Stato di conservazione</b>	buono
--	-------

#### **DA - DATI ANALITICI**

##### **DES - DESCRIZIONE**

<b>DESO - Indicazioni sull'oggetto</b>	NR (recupero pregresso)
--	-------------------------

<b>DESI - Codifica Iconclass</b>	25 H
----------------------------------	------

<b>DESS - Indicazioni sul soggetto</b>	Paesaggi.
--	-----------

**ISR - ISCRIZIONI**

<b>ISRC - Classe di appartenenza</b>	documentaria
<b>ISRS - Tecnica di scrittura</b>	a pennello
<b>ISRT - Tipo di caratteri</b>	corsivo
<b>ISRP - Posizione</b>	in basso a destra
<b>ISRA - Autore</b>	Giorgio Kienerk
<b>ISRI - Trascrizione</b>	G.(IORGIO) KIENERK/ 1917/ 31.7.17

**ISR - ISCRIZIONI**

<b>ISRC - Classe di appartenenza</b>	documentaria
<b>ISRS - Tecnica di scrittura</b>	a penna
<b>ISRP - Posizione</b>	sul retro in alto
<b>ISRI - Trascrizione</b>	G. KIENERK/ CIVICA SCUOLA DI PITTURA DI PAVIA

**ISR - ISCRIZIONI**

<b>ISRC - Classe di appartenenza</b>	documentaria
<b>ISRS - Tecnica di scrittura</b>	NR (recupero pregresso)
<b>ISRP - Posizione</b>	etichetta sul retro
<b>ISRI - Trascrizione</b>	MUNICIPIO DI FIRENZE/ GALLERIA D'ARTE MODERNA/ ACQUISTI E DONI/ CONSEGNA 1920/289

**ISR - ISCRIZIONI**

<b>ISRC - Classe di appartenenza</b>	documentaria
<b>ISRS - Tecnica di scrittura</b>	NR (recupero pregresso)
<b>ISRP - Posizione</b>	etichetta sul retro
<b>ISRI - Trascrizione</b>	REGIA GALLERIA D'ARTE MODERNA/ FIRENZE/ CATALOGO GENERALE/ N. 546

**ISR - ISCRIZIONI**

<b>ISRC - Classe di appartenenza</b>	documentaria
<b>ISRS - Tecnica di scrittura</b>	a matita
<b>ISRP - Posizione</b>	a destra
<b>ISRI - Trascrizione</b>	POLLI
<b>NSC - Notizie storico-critiche</b>	Eseguito il 31 luglio 1917; la data e il soggetto portano ad avvicinare il quadro ad altri posseduti dalla Galleria d'arte moderna (cfr. Cat. Gen. n n. 549-544).

**TU - CONDIZIONE GIURIDICA E VINCOLI****CDG - CONDIZIONE GIURIDICA**

<b>CDGG - Indicazione generica</b>	proprietà Ente pubblico territoriale
<b>CDGS - Indicazione specifica</b>	Comune di Firenze (di pertinenza della Galleria d'arte moderna di Palazzo Pitti)

**DO - FONTI E DOCUMENTI DI RIFERIMENTO****FTA - DOCUMENTAZIONE FOTOGRAFICA**

<b>FTAX - Genere</b>	documentazione allegata
<b>FTAP - Tipo</b>	fotografia b/n
<b>FTAN - Codice identificativo</b>	SBAS FI 167834
<b>BIB - BIBLIOGRAFIA</b>	
<b>BIBX - Genere</b>	bibliografia specifica
<b>BIBA - Autore</b>	Franchi A.
<b>BIBD - Anno di edizione</b>	1902
<b>BIBH - Sigla per citazione</b>	00007415
<b>BIB - BIBLIOGRAFIA</b>	
<b>BIBX - Genere</b>	bibliografia specifica
<b>BIBA - Autore</b>	Giorgio Kienerk
<b>BIBD - Anno di edizione</b>	1970
<b>BIBH - Sigla per citazione</b>	00007416
<b>AD - ACCESSO AI DATI</b>	
<b>ADS - SPECIFICHE DI ACCESSO AI DATI</b>	
<b>ADSP - Profilo di accesso</b>	1
<b>ADSM - Motivazione</b>	scheda contenente dati liberamente accessibili
<b>CM - COMPILAZIONE</b>	
<b>CMP - COMPILAZIONE</b>	
<b>CMPD - Data</b>	1971
<b>CMPN - Nome</b>	Caputo A.
<b>FUR - Funzionario responsabile</b>	Meloni S.
<b>RVM - TRASCRIZIONE PER INFORMATIZZAZIONE</b>	
<b>RVMD - Data</b>	2006
<b>RVMN - Nome</b>	ARTPAST/ Gavioli V.
<b>AGG - AGGIORNAMENTO - REVISIONE</b>	
<b>AGGD - Data</b>	2006
<b>AGGN - Nome</b>	ARTPAST/ Gavioli V.
<b>AGGF - Funzionario responsabile</b>	NR (recupero pregresso)