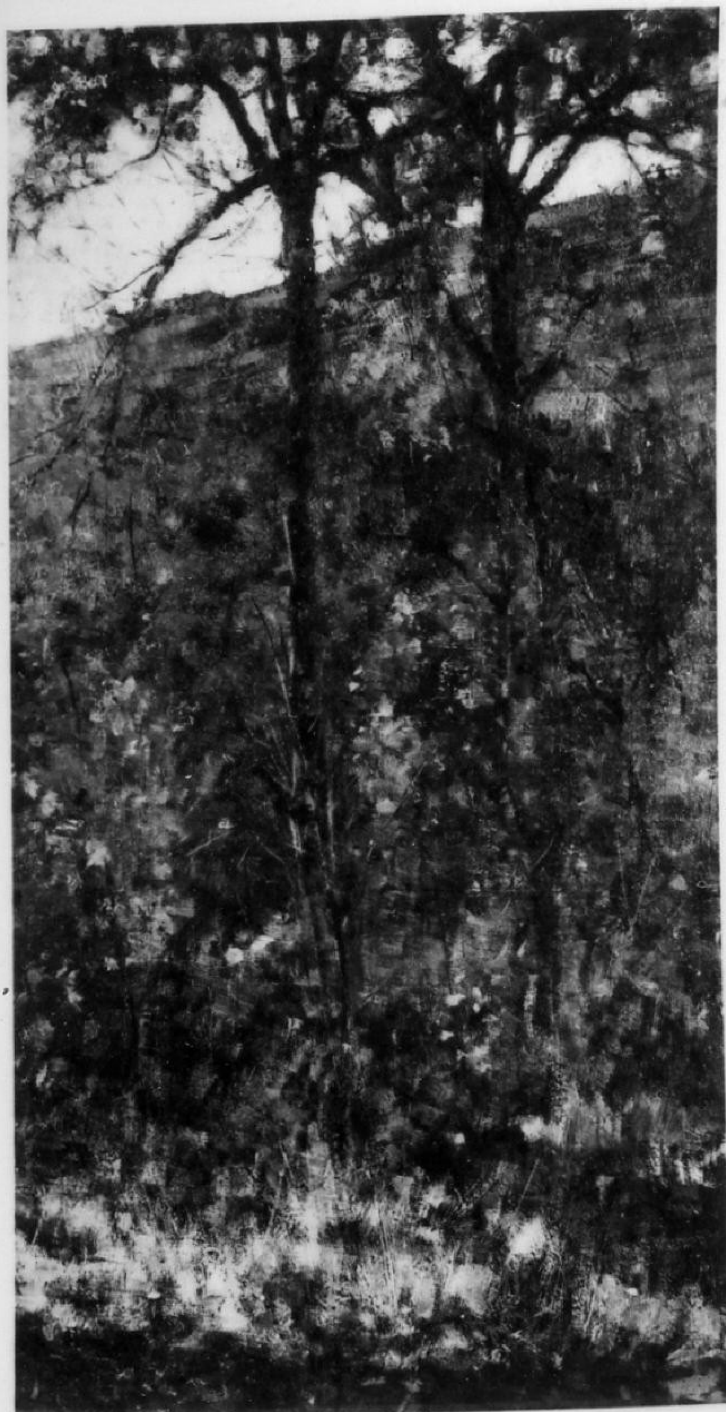


SCHEDA



CD - CODICI

TSK - Tipo Scheda OA

LIR - Livello ricerca C

NCT - CODICE UNIVOCO

NCTR - Codice regione 09

NCTN - Numero catalogo generale 00158734

ESC - Ente schedatore S156

ECP - Ente competente S156

OG - OGGETTO

OGT - OGGETTO

| | |
|---|-------------------------|
| OGTD - Definizione | dipinto |
| SGT - SOGGETTO | |
| SGTI - Identificazione | paesaggio |
| SGTT - Titolo | Boscaglia |
| LC - LOCALIZZAZIONE GEOGRAFICO-AMMINISTRATIVA | |
| PVC - LOCALIZZAZIONE GEOGRAFICO-AMMINISTRATIVA ATTUALE | |
| PVCS - Stato | Italia |
| PVCR - Regione | Toscana |
| PVCP - Provincia | FI |
| PVCC - Comune | Firenze |
| LDC - COLLOCAZIONE SPECIFICA | |
| LDCT - Tipologia | palazzo |
| LDCQ - Qualificazione | statale |
| LDCN - Denominazione | Palazzo Pitti |
| LDCC - Complesso monumentale di appartenenza | Palazzo Pitti |
| LDCU - Denominazione spazio viabilistico | P.zza Pitti, 1 |
| LDCM - Denominazione raccolta | Galleria d'Arte Moderna |
| UB - UBICAZIONE E DATI PATRIMONIALI | |
| UBO - Ubicazione originaria | SC |
| INV - INVENTARIO DI MUSEO O SOPRINTENDENZA | |
| INV - INVENTARIO DI MUSEO O SOPRINTENDENZA | |
| DT - CRONOLOGIA | |
| DTZ - CRONOLOGIA GENERICA | |
| DTZG - Secolo | sec. XIX |
| DTS - CRONOLOGIA SPECIFICA | |
| DTSI - Da | 1896 |
| DTSV - Validita' | ante |
| DTSF - A | 1896 |
| DTSL - Validita' | ante |
| DTM - Motivazione cronologia | fonte archivistica |
| AU - DEFINIZIONE CULTURALE | |
| AUT - AUTORE | |
| AUTM - Motivazione dell'attribuzione | fonte archivistica |
| AUTN - Nome scelto | Cannicci Niccolò |
| AUTA - Dati anagrafici | 1846/ 1906 |
| AUTH - Sigla per citazione | 00004135 |

MT - DATI TECNICI

MTC - Materia e tecnica tela/ pittura a olio

MIS - MISURE

MISU - Unita' cm

MISA - Altezza 44

MISL - Larghezza 23.7

CO - CONSERVAZIONE**STC - STATO DI CONSERVAZIONE**

STCC - Stato di conservazione buono

DA - DATI ANALITICI**DES - DESCRIZIONE**

DESO - Indicazioni sull'oggetto NR (recupero pregresso)

DESI - Codifica Iconclass 25H

DESS - Indicazioni sul soggetto Paesaggi.

ISR - ISCRIZIONI

ISRC - Classe di appartenenza documentaria

ISRS - Tecnica di scrittura NR (recupero pregresso)

ISRP - Posizione cartellino stampato sul telaio in alto a sinistra

ISRI - Trascrizione MUNICIPIO DI FIRENZE/ (LEGATO MARTELLI)/ CONSEGNA X /1912/63

ISR - ISCRIZIONI

ISRC - Classe di appartenenza documentaria

ISRS - Tecnica di scrittura NR (recupero pregresso)

ISRP - Posizione cartellino stampato sul telaio in basso

ISRI - Trascrizione R. GALLERIA D'ARTE MODERNA/ FIRENZE/ CATALOGO GENERALE N. 327

ISR - ISCRIZIONI

ISRC - Classe di appartenenza documentaria

ISRS - Tecnica di scrittura NR (recupero pregresso)

ISRP - Posizione sul retro della cornice

ISRI - Trascrizione FABBRICA CORNICI/ FRANCESCO BARTOLOMEI/ VIA DEI CONTI [...]

NSC - Notizie storico-critiche

Al momento dell'ingresso in galleria il dipinto fu valutato L. 450. Non è possibile attualmente precisare dove fu eseguito, certamente realizzato entro il 1896, anno del lascito del Martelli e si può supporre che sia stato donato dal Cannicci stesso al suo amico e sostenitore. Del legato Martelli, fa parte anche un altro quadro di Cannicci: "Ragazzi sulla riva di un ruscello" (Cat. Gen. 525; Inv. Com. 74) e "La fiera di San Gemignano" (Cat. Gen. 330; Inv. Com. 40).

TU - CONDIZIONE GIURIDICA E VINCOLI

ACQ - ACQUISIZIONE

| | |
|----------------------------------|-------------|
| ACQT - Tipo acquisizione | donazione |
| ACQN - Nome | Martelli D. |
| ACQD - Data acquisizione | 1896 |
| ACQL - Luogo acquisizione | FI/ Firenze |

CDG - CONDIZIONE GIURIDICA

| | |
|-------------------------------------|--|
| CDGG - Indicazione generica | proprietà Ente pubblico territoriale |
| CDGS - Indicazione specifica | Comune di Firenze (di pertinenza della Galleria d'arte moderna di Palazzo Pitti) |

DO - FONTI E DOCUMENTI DI RIFERIMENTO**FTA - DOCUMENTAZIONE FOTOGRAFICA**

| | |
|-------------------------------------|-------------------------|
| FTAX - Genere | documentazione allegata |
| FTAP - Tipo | fotografia b/n |
| FTAN - Codice identificativo | SBAS FI 153057 |

BIB - BIBLIOGRAFIA

| | |
|-----------------------------------|---------------------------|
| BIBX - Genere | bibliografia di confronto |
| BIBA - Autore | Rosadi G. |
| BIBD - Anno di edizione | 1906 |
| BIBH - Sigla per citazione | 00008159 |

BIB - BIBLIOGRAFIA

| | |
|-----------------------------------|---------------------------|
| BIBX - Genere | bibliografia di confronto |
| BIBA - Autore | Sapori F. |
| BIBD - Anno di edizione | 1920 |
| BIBH - Sigla per citazione | 00004704 |

BIB - BIBLIOGRAFIA

| | |
|-----------------------------------|---------------------------|
| BIBX - Genere | bibliografia di confronto |
| BIBA - Autore | Pelagatti J./ Tassi R. |
| BIBD - Anno di edizione | 1962 |
| BIBH - Sigla per citazione | 00007432 |
| BIBN - V., pp., nn. | p. 62 |

MST - MOSTRE

| | |
|----------------------|-------------------------------------|
| MSTT - Titolo | Prima Esposizione dell'Arte toscana |
| MSTL - Luogo | Firenze |
| MSTD - Data | 1905 |

MST - MOSTRE

| | |
|----------------------|--|
| MSTT - Titolo | XXI Esposizione Internazionale d'Arte della Città di Venezia |
| MSTL - Luogo | Venezia |
| MSTD - Data | 1938 |

AD - ACCESSO AI DATI**ADS - SPECIFICHE DI ACCESSO AI DATI**

| | |
|----------------------------------|--|
| ADSP - Profilo di accesso | 1 |
| ADSM - Motivazione | scheda contenente dati liberamente accessibili |

CM - COMPILAZIONE**CMP - COMPILAZIONE**

| | |
|---------------------------------------|-------------|
| CMPD - Data | 1970 |
| CMPN - Nome | Caputo A. |
| FUR - Funzionario responsabile | Paolucci A. |

RVM - TRASCRIZIONE PER INFORMATIZZAZIONE

| | |
|--------------------|---------------------|
| RVMD - Data | 2006 |
| RVMN - Nome | ARTPAST/ Gavioli V. |

AGG - AGGIORNAMENTO - REVISIONE

| | |
|--|-------------------------|
| AGGD - Data | 2006 |
| AGGN - Nome | ARTPAST/ Gavioli V. |
| AGGF - Funzionario responsabile | NR (recupero pregresso) |

AN - ANNOTAZIONI

| | |
|---------------------------|---|
| OSS - Osservazioni | Legato Martelli (Rogiti Malenotti n. 3224 del 26/3/1897). Entrato in Galleria col verbale del 9/10/1912 |
|---------------------------|---|