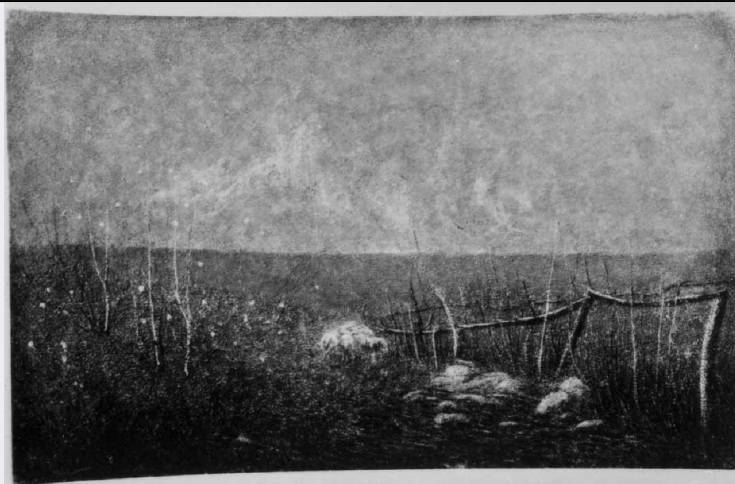


SCHEDA



CD - CODICI

TSK - Tipo Scheda OA

LIR - Livello ricerca C

NCT - CODICE UNIVOCO

NCTR - Codice regione 09

NCTN - Numero catalogo generale 00158751

ESC - Ente schedatore S156

ECP - Ente competente S156

RV - RELAZIONI

ROZ - Altre relazioni 0900158751

OG - OGGETTO

OGT - OGGETTO

OGTD - Definizione dipinto

SGT - SOGGETTO

SGTI - Identificazione paesaggio

SGTT - Titolo Gruppo di pecore presso una siepe (Terzetto tenue)

LC - LOCALIZZAZIONE GEOGRAFICO-AMMINISTRATIVA

PVC - LOCALIZZAZIONE GEOGRAFICO-AMMINISTRATIVA ATTUALE

PVCS - Stato Italia

PVCR - Regione Toscana

PVCP - Provincia FI

PVCC - Comune Firenze

LDC - COLLOCAZIONE SPECIFICA

LDCT - Tipologia palazzo

LDCQ - Qualificazione statale

LDCN - Denominazione Palazzo Pitti

LDCC - Complesso monumentale di appartenenza Palazzo Pitti

LDCU - Denominazione

spazio viabilistico	P.zza Pitti, 1
LDCM - Denominazione raccolta	Galleria d'Arte Moderna
UB - UBICAZIONE E DATI PATRIMONIALI	
UBO - Ubicazione originaria	SC
INV - INVENTARIO DI MUSEO O SOPRINTENDENZA	
INVN - Numero	Comune 351
INVD - Data	1912 post
INV - INVENTARIO DI MUSEO O SOPRINTENDENZA	
INVN - Numero	Cat. Generale 391
INVD - Data	1936/ 1937
INV - INVENTARIO DI MUSEO O SOPRINTENDENZA	
INVN - Numero	Accademia 841
INVD - Data	1910/ 1932
DT - CRONOLOGIA	
DTZ - CRONOLOGIA GENERICA	
DTZG - Secolo	secc. XIX/ XX
DTS - CRONOLOGIA SPECIFICA	
DTSI - Da	1896
DTSF - A	1917
DTM - Motivazione cronologia	iscrizione
AU - DEFINIZIONE CULTURALE	
AUT - AUTORE	
AUTM - Motivazione dell'attribuzione	firma
AUTN - Nome scelto	Grubicy De Dragon Vittore
AUTA - Dati anagrafici	1851/ 1920
AUTH - Sigla per citazione	00004893
MT - DATI TECNICI	
MTC - Materia e tecnica	tela/ pittura a olio
MIS - MISURE	
MISU - Unita'	cm
MISA - Altezza	27.6
MISL - Larghezza	44.9
CO - CONSERVAZIONE	
STC - STATO DI CONSERVAZIONE	
STCC - Stato di conservazione	buono
DA - DATI ANALITICI	
DES - DESCRIZIONE	
DESO - Indicazioni sull'oggetto	NR (recupero pregresso)
DESI - Codifica Iconclass	25 H 21 : 25 F

DESS - Indicazioni sul soggetto	Paesaggi. Animali.
ISR - ISCRIZIONI	
ISRC - Classe di appartenenza	documentaria
ISRS - Tecnica di scrittura	a pennello
ISRT - Tipo di caratteri	corsivo
ISRP - Posizione	in basso a sinistra
ISRA - Autore	Vittore Grubicy De Dragon
ISRI - Trascrizione	V.(ITTORE) GRUBICY
ISR - ISCRIZIONI	
ISRC - Classe di appartenenza	documentaria
ISRS - Tecnica di scrittura	a penna
ISRT - Tipo di caratteri	corsivo
ISRP - Posizione	cartellino sul telaio
ISRI - Trascrizione	VITTORE GRUBICY DE DRAGON/ NIOZZINA 1896 MILANO 1908/ RIPRESO NEL 1914 E N EL 1917
ISR - ISCRIZIONI	
ISRC - Classe di appartenenza	documentaria
ISRS - Tecnica di scrittura	a penna
ISRT - Tipo di caratteri	corsivo
ISRP - Posizione	etichetta sul retro
ISRA - Autore	Vittore Grubicy De Dragon
ISRI - Trascrizione	IL SENSO DI LIMPIDA PUREZZA/ CHE HO POTUTO RAGGIUNGERE (...)/ "LONTANO" DI QUESTA PICCOLA TELA/ MI HA DATO UNA FRA LE GIOIE PIU' INTENSE LARGITEMI D ALLA MIA ARTE/ MODESTA:/ MAGGIO 1917/ VITTORE GRUBICY DE DRAGON
NSC - Notizie storico-critiche	Eseguito a Miozzina, nel 1896, ripreso a Milano nel 1908, nel 1914 e, infi ne, nel 1917. Con altri due quadri di Grubicy (cat. gen 390, 392) fa parte del Terzetto tenue, valutato al momento dell'ingresso in galleria lire qu indicimila. Dietro la tela è conservata una vecchia foto raffigurante i tr e dipinti; solo il nostro, visibile al centro, appare con la cornice origi nale. A sinistra è il paesaggio con l'albero (cat. gen. 390) e a destra qu ello con la roccia a strapiombo (cat. gen. 392).
TU - CONDIZIONE GIURIDICA E VINCOLI	
ACQ - ACQUISIZIONE	
ACQT - Tipo acquisizione	donazione
ACQN - Nome	Benvenuti B.
ACQD - Data acquisizione	1921
ACQL - Luogo acquisizione	FI/ Firenze
CDG - CONDIZIONE GIURIDICA	
CDGG - Indicazione generica	proprietà Ente pubblico territoriale
CDGS - Indicazione	Comune di Firenze (di pertinenza della Galleria d'arte moderna di

specifica	Palazzo Pitti)
-----------	----------------

DO - FONTI E DOCUMENTI DI RIFERIMENTO

FTA - DOCUMENTAZIONE FOTOGRAFICA

FTAX - Genere	documentazione allegata
----------------------	-------------------------

FTAP - Tipo	fotografia b/n
--------------------	----------------

FTAN - Codice identificativo	SBAS FI 157927
-------------------------------------	----------------

BIB - BIBLIOGRAFIA

BIBX - Genere	bibliografia specifica
----------------------	------------------------

BIBA - Autore	Rusconi A. J.
----------------------	---------------

BIBD - Anno di edizione	1934
--------------------------------	------

BIBH - Sigla per citazione	00005324
-----------------------------------	----------

BIBN - V., pp., nn.	pp. 13, 18
----------------------------	------------

AD - ACCESSO AI DATI

ADS - SPECIFICHE DI ACCESSO AI DATI

ADSP - Profilo di accesso	1
----------------------------------	---

ADSM - Motivazione	scheda contenente dati liberamente accessibili
---------------------------	--

CM - COMPILAZIONE

CMP - COMPILAZIONE

CMPD - Data	1971
--------------------	------

CMPN - Nome	Caputo A.
--------------------	-----------

FUR - Funzionario responsabile	Meloni S.
---------------------------------------	-----------

RVM - TRASCRIZIONE PER INFORMATIZZAZIONE

RVMD - Data	2006
--------------------	------

RVMN - Nome	ARTPAST/ Gavioli V.
--------------------	---------------------

AGG - AGGIORNAMENTO - REVISIONE

AGGD - Data	2006
--------------------	------

AGGN - Nome	ARTPAST/ Gavioli V.
--------------------	---------------------

AGGF - Funzionario responsabile	NR (recupero pregresso)
--	-------------------------