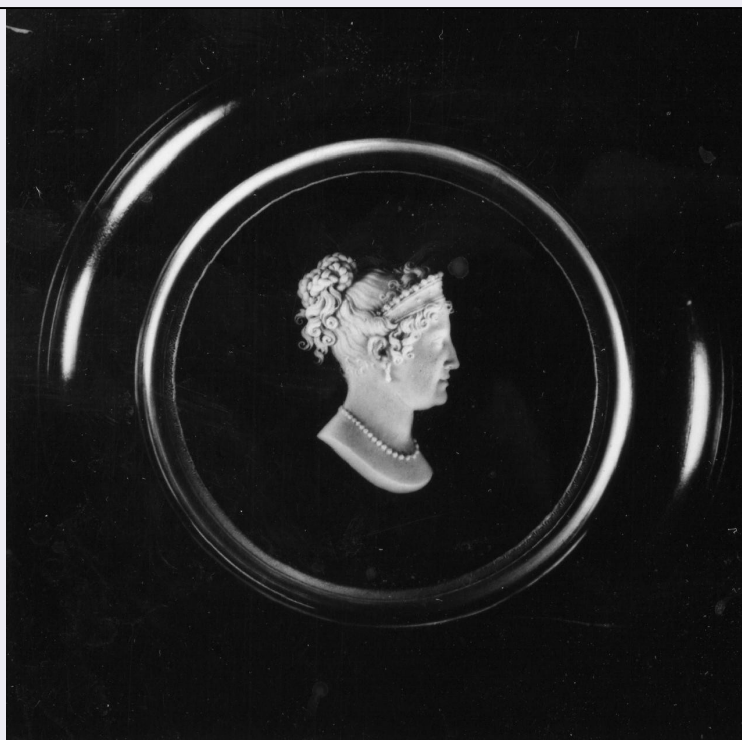


SCHEDA



CD - CODICI

TSK - Tipo Scheda	OA
LIR - Livello ricerca	C
NCT - CODICE UNIVOCO	
NCTR - Codice regione	09
NCTN - Numero catalogo generale	00187461
ESC - Ente schedatore	S156
ECP - Ente competente	S156

OG - OGGETTO

OGT - OGGETTO

OGTD - Definizione rilievo

SGT - SOGGETTO

SGTI - Identificazione ritratto di donna
SGTT - Titolo Ritratto di Maria Luisa di Borbone

LC - LOCALIZZAZIONE GEOGRAFICO-AMMINISTRATIVA

PVC - LOCALIZZAZIONE GEOGRAFICO-AMMINISTRATIVA ATTUALE

PVCS - Stato Italia
PVCR - Regione Toscana
PVCP - Provincia FI
PVCC - Comune Firenze

LDC - COLLOCAZIONE SPECIFICA

LDCT - Tipologia palazzo
LDCQ - Qualificazione statale
LDCN - Denominazione Palazzo Pitti

LDCC - Complesso monumentale di appartenenza	Palazzo Pitti
LDCU - Denominazione spazio viabilistico	P.zza Pitti, 1
LDCM - Denominazione raccolta	Galleria d'Arte Moderna

UB - UBICAZIONE E DATI PATRIMONIALI

UBO - Ubicazione originaria	SC
INV - INVENTARIO DI MUSEO O SOPRINTENDENZA	
INVN - Numero	Oda Pitti 84
INVD - Data	1911

DT - CRONOLOGIA

DTZ - CRONOLOGIA GENERICA	
DTZG - Secolo	sec. XIX
DTS - CRONOLOGIA SPECIFICA	
DTSI - Da	1820
DTSF - A	1820
DTM - Motivazione cronologia	data

AU - DEFINIZIONE CULTURALE

AUT - AUTORE	
AUTM - Motivazione dell'attribuzione	firma
AUTN - Nome scelto	Santarelli Giovanni Antonio
AUTA - Dati anagrafici	1758/ 1826
AUTH - Sigla per citazione	00004894

MT - DATI TECNICI

MTC - Materia e tecnica	legno
MTC - Materia e tecnica	vetro
MTC - Materia e tecnica	bronzo/ doratura
MTC - Materia e tecnica	cera/ modellatura
MIS - MISURE	
MISU - Unita'	cm
MISA - Altezza	12.5
MISL - Larghezza	12.5
MISV - Varie	cera diametro 7.5

CO - CONSERVAZIONE

STC - STATO DI CONSERVAZIONE	
STCC - Stato di conservazione	buono

DA - DATI ANALITICI

DES - DESCRIZIONE	
DESO - Indicazioni	Rilievo in cera rosa su fondo di vetro blu. Cornice quadrata di legno nero con incassatura roronda. Filetto di bronzo dorato e vetro convesso

sull'oggetto	di protezione.
DESI - Codifica Iconclass	61 B (+33)
DESS - Indicazioni sul soggetto	Ritratti. Personaggi: Maria Luisa di Borbone.
ISR - ISCRIZIONI	
ISRC - Classe di appartenenza	documentaria
ISRS - Tecnica di scrittura	NR (recupero pregresso)
ISRP - Posizione	cartellino sul retro
ISRI - Trascrizione	GIO.(VANNI) ANT.(ONIO) SANTARELLI A FIRENZE 1920
NSC - Notizie storico-critiche	La cera dovette servire come modello per la medaglia coniata in occasione dell'assegnazione dei premi che il Real Liceo Lucchese distribuiva il giorno della festa di Santa Croce (Decreto 30 ottobre 1819). Il Massagli riporta la medaglia ricavata dalla cera: La testa di Maria Luisa ha intorno le seguenti parole: MARIA ALOYSIA BORB. HISP. INF. DUX. LUCEN. In basso "Santarelli F.". Sul rovescio, una corona di quercia porta nel campo la parola: MERENTIBUS. Maria Luisa di Borbone ritornò sul trono di Lucca il 17 dicembre 1817. Cere identiche a questa sono presso la Galleria d'arte moderna di Palazzo Pitti, pervenute dalla Real Villa di Marlia il 31 dicembre 1865 con mandato n. 606 (inv. O.d.A. , 1911 nn. 74 e 97).
TU - CONDIZIONE GIURIDICA E VINCOLI	
CDG - CONDIZIONE GIURIDICA	
CDGG - Indicazione generica	proprietà Stato
CDGS - Indicazione specifica	Ministero per i Beni e le Attività Culturali
DO - FONTI E DOCUMENTI DI RIFERIMENTO	
FTA - DOCUMENTAZIONE FOTOGRAFICA	
FTAX - Genere	documentazione allegata
FTAP - Tipo	fotografia b/n
FTAN - Codice identificativo	SBAS FI 321899
FNT - FONTI E DOCUMENTI	
FNTP - Tipo	inventario
FNTT - Denominazione	Inventario Oggetti d'Arte di Palazzo Pitti
FNTD - Data	1860
FNTF - Foglio/Carta	n. 324
FNTN - Nome archivio	SSPSAEPM FI/ Archivio storico della Guardaroba di Palazzo Pitti
FNTS - Posizione	NR (recupero pregresso)
FNTI - Codice identificativo	NR (recupero pregresso)
FNT - FONTI E DOCUMENTI	
FNTP - Tipo	inventario
FNTT - Denominazione	Inventario Oggetti d'Arte di dotazione della Corona nel Real Palazzo Pitti
FNTD - Data	1911
FNTF - Foglio/Carta	n. 83

FNTN - Nome archivio	SSPSAEPM FI/ Archivio storico della Guardaroba di Palazzo Pitti
FNTS - Posizione	NR (recupero pregresso)
FNTI - Codice identificativo	NR (recupero pregresso)
BIB - BIBLIOGRAFIA	
BIBX - Genere	bibliografia di confronto
BIBA - Autore	Mancini A.
BIBD - Anno di edizione	1950
BIBH - Sigla per citazione	00007444
BIB - BIBLIOGRAFIA	
BIBX - Genere	bibliografia di confronto
BIBA - Autore	Massagli D.
BIBD - Anno di edizione	1976
BIBH - Sigla per citazione	00007443
BIBN - V., pp., nn.	p. 159, n. 4
BIBI - V., tavv., figg.	tav. XXX
BIB - BIBLIOGRAFIA	
BIBX - Genere	bibliografia specifica
BIBA - Autore	Ritrattini cera
BIBD - Anno di edizione	1981
BIBH - Sigla per citazione	00006680
BIBI - V., tavv., figg.	fig. 28 c
MST - MOSTRE	
MSTT - Titolo	Ritrattini in cera d'epoca neoclassica
MSTL - Luogo	Firenze
MSTD - Data	1981
AD - ACCESSO AI DATI	
ADS - SPECIFICHE DI ACCESSO AI DATI	
ADSP - Profilo di accesso	1
ADSM - Motivazione	scheda contenente dati liberamente accessibili
CM - COMPILAZIONE	
CMP - COMPILAZIONE	
CMPD - Data	1981
CMPN - Nome	Casarosa M.
FUR - Funzionario responsabile	Meloni S.
RVM - TRASCRIZIONE PER INFORMATIZZAZIONE	
RVMD - Data	2006
RVMN - Nome	ARTPAST/ Gavioli V.
AGG - AGGIORNAMENTO - REVISIONE	
AGGD - Data	2006
AGGN - Nome	ARTPAST/ Gavioli V.
AGGF - Funzionario responsabile	NR (recupero pregresso)

OSS - Osservazioni

Si riportano due fonti archivistiche inventariali che riguardano la provenienza della serie di Santarelli, ovvero la Villa di Marlia: "Marlia, Quadri, 1861, n. dal 9 al 34"; e "Marlia, Mobili, 1848, n. dal 210 al 230; dal 963 al 967"