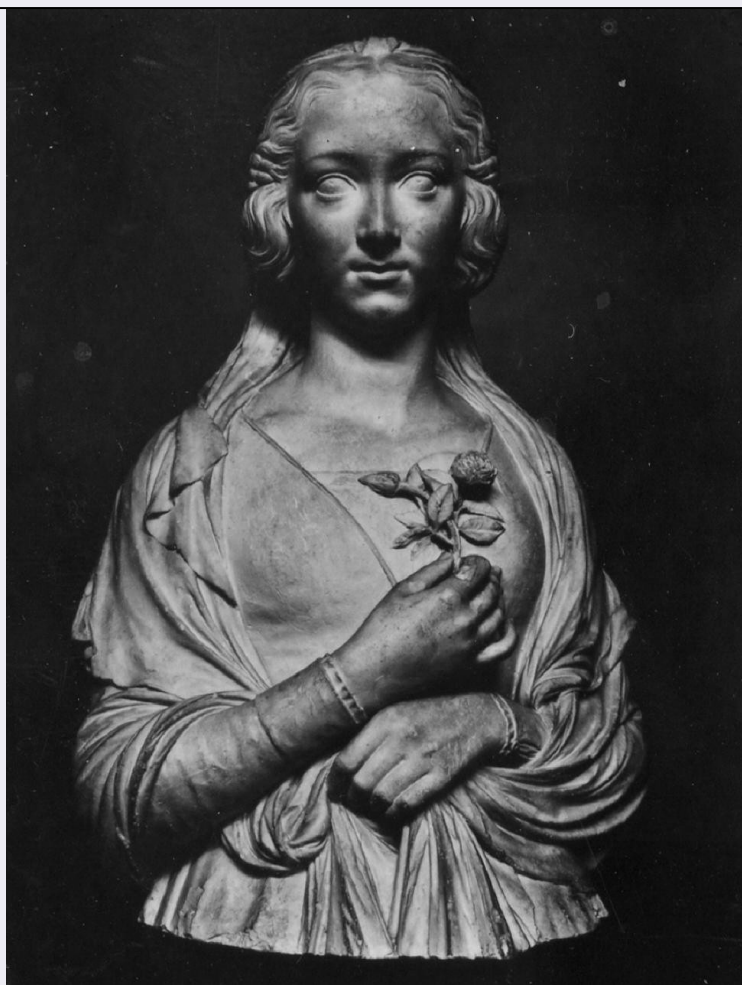


SCHEDA



CD - CODICI

TSK - Tipo Scheda	OA
LIR - Livello ricerca	C
NCT - CODICE UNIVOCO	
NCTR - Codice regione	09
NCTN - Numero catalogo generale	00225209
ESC - Ente schedatore	S156
ECP - Ente competente	S156

OG - OGGETTO

OGT - OGGETTO

OGTD - Definizione scultura

SGT - SOGGETTO

SGTI - Identificazione busto di giovane donna con rosa
SGTT - Titolo Busto di giovane donna con rosa (Beatrice Portinari)

LC - LOCALIZZAZIONE GEOGRAFICO-AMMINISTRATIVA

PVC - LOCALIZZAZIONE GEOGRAFICO-AMMINISTRATIVA ATTUALE

PVCS - Stato Italia
PVCR - Regione Toscana
PVCP - Provincia FI

PVCC - Comune	Firenze
LDC - COLLOCAZIONE SPECIFICA	
LDCT - Tipologia	palazzo
LDCQ - Qualificazione	statale
LDCN - Denominazione	Palazzo Pitti
LDCC - Complesso monumentale di appartenenza	Palazzo Pitti
LDCU - Denominazione spazio viabilistico	P.zza Pitti, 1
LDCM - Denominazione raccolta	Galleria d'Arte Moderna
UB - UBICAZIONE E DATI PATRIMONIALI	
UBO - Ubicazione originaria	SC
INV - INVENTARIO DI MUSEO O SOPRINTENDENZA	
INVN - Numero	Giornale GAM 232
INVD - Data	1932 post
INV - INVENTARIO DI MUSEO O SOPRINTENDENZA	
INVN - Numero	Comune 613
INVD - Data	1912 post
INV - INVENTARIO DI MUSEO O SOPRINTENDENZA	
INVN - Numero	Cat. Generale 723
INVD - Data	1936/ 1937
DT - CRONOLOGIA	
DTZ - CRONOLOGIA GENERICA	
DTZG - Secolo	sec. XIX
DTS - CRONOLOGIA SPECIFICA	
DTSI - Da	1850
DTSV - Validita'	ca
DTSF - A	1855
DTSL - Validita'	ca
DTM - Motivazione cronologia	documentazione
AU - DEFINIZIONE CULTURALE	
AUT - AUTORE	
AUTM - Motivazione dell'attribuzione	documentazione
AUTN - Nome scelto	Bastianini Giovanni
AUTA - Dati anagrafici	1830/ 1868
AUTH - Sigla per citazione	00004621
MT - DATI TECNICI	
MTC - Materia e tecnica	gesso
MIS - MISURE	
MISU - Unita'	cm
MISA - Altezza	66

MISL - Larghezza

37

CO - CONSERVAZIONE**STC - STATO DI CONSERVAZIONE****STCC - Stato di
conservazione**

buono

DA - DATI ANALITICI**DES - DESCRIZIONE****DESO - Indicazioni
sull'oggetto**

NR (recupero pregresso)

DESI - Codifica Iconclass

31 AA 22 2

**DESS - Indicazioni sul
soggetto**

Personaggi: Beatrice Portinari.

NSC - Notizie storico-critiche

Il busto, che fa parte di un gruppo di gessi del Bastianini, oggi a Pitti, pare voglia raffigurare Beatrice Portinari, seguendo la testimonianza orale degli eredi dello scultore, tramandata nel 1906 dal Brunori. si ricollega al prototipo verrocchiesco della " Dama con il mazzolino", del Bargello, che tuttavia sino alla metà dell'800 veniva attribuita a Donatello. Il volto della giovane donna fa parte degli stereotipi del Bastianini, poiché in tutto simile a quello di un altro busto conservato a Pitti (cat. gen 724), seguendo una tipologia che si può far risalire ai modelli di Antonio Rossellino. L'opera deve datarsi ai primi anni cinquanta, quando il Bastianini si dedicava a modellare busti di figure femminili in abiti antichi, riecheggianti figure di ispirazione letteraria dantesca (Beatrice Portinari, Piccarda Donati) o di ispirazione storica (Luisa Strozzi, Giovanna degli Albizi, Alessandra Macinghi Strozzi). Difatti la Promotrice di Belle Arti di Firenze, vide, nel 1851, esposto il busto di Piccarda Donati, mentre si ricorda che all'esposizione dell'Accademia di Belle Arti si poteva ammirare, nel 1855 il ritratto di Luisa Strozzi. La cultura fiorentina di quegli anni di ispirazione romantica, invitava a scegliere soggetti legati alla storia locale con evidenti implicazioni morali per esaltare le glorie nazionali dal medioevo al Rinascimento. Non a caso dunque viene adottata dal Bastianini la tipologia del ritratto quattrocentesco.

TU - CONDIZIONE GIURIDICA E VINCOLI**ACQ - ACQUISIZIONE****ACQT - Tipo acquisizione**

acquisto

ACQN - Nome

Bastianini G.

ACQD - Data acquisizione

1935

CDG - CONDIZIONE GIURIDICA**CDGG - Indicazione
generica**

proprietà Ente pubblico territoriale

**CDGS - Indicazione
specificata**

Comune di Firenze (di pertinenza della Galleria d'arte moderna di Palazzo Pitti)

DO - FONTI E DOCUMENTI DI RIFERIMENTO**FTA - DOCUMENTAZIONE FOTOGRAFICA****FTAX - Genere**

documentazione allegata

FTAP - Tipo

fotografia b/n

FTAN - Codice identificativo

SBAS FI 165114

FNT - FONTI E DOCUMENTI

FNTP - Tipo	fascicolo
FNTT - Denominazione	Acquisti 1935
FNTD - Data	1935
FNTN - Nome archivio	Firenze/ Galleria d'Arte Moderna
FNTS - Posizione	NR (recupero pregresso)
FNTI - Codice identificativo	NR (recupero pregresso)
FNT - FONTI E DOCUMENTI	
FNTP - Tipo	inventario
FNTT - Denominazione	Catalogo Generale
FNTD - Data	1936/ 1937
FNTF - Foglio/Carta	n. 723
FNTN - Nome archivio	Firenze/ Galleria d'Arte Moderna
FNTS - Posizione	NR (recupero pregresso)
FNTI - Codice identificativo	NR (recupero pregresso)
FNT - FONTI E DOCUMENTI	
FNTP - Tipo	inventario
FNTT - Denominazione	Comune
FNTD - Data	1912 post
FNTF - Foglio/Carta	n. 613
FNTN - Nome archivio	Firenze/ Galleria d'Arte Moderna
FNTS - Posizione	NR (recupero pregresso)
FNTI - Codice identificativo	NR (recupero pregresso)
FNT - FONTI E DOCUMENTI	
FNTP - Tipo	inventario
FNTT - Denominazione	Inventario Giornale
FNTD - Data	1932 post
FNTF - Foglio/Carta	n. 232
FNTN - Nome archivio	Firenze/ Galleria d'Arte Moderna
FNTS - Posizione	NR (recupero pregresso)
FNTI - Codice identificativo	NR (recupero pregresso)
BIB - BIBLIOGRAFIA	
BIBX - Genere	bibliografia specifica
BIBA - Autore	Brunori D.
BIBD - Anno di edizione	1906
BIBH - Sigla per citazione	00008168
BIBN - V., pp., nn.	p. 22
BIB - BIBLIOGRAFIA	
BIBX - Genere	bibliografia specifica
BIBA - Autore	Foresi M.
BIBD - Anno di edizione	1911
BIBH - Sigla per citazione	00008162
BIBN - V., pp., nn.	p. 17

BIB - BIBLIOGRAFIA

BIBX - Genere	bibliografia specifica
BIBA - Autore	Cultura neoclassica
BIBD - Anno di edizione	1972
BIBH - Sigla per citazione	00000282
BIBN - V., pp., nn.	p. 75

BIB - BIBLIOGRAFIA

BIBX - Genere	bibliografia specifica
BIBA - Autore	Omaggio Donatello
BIBD - Anno di edizione	1985
BIBH - Sigla per citazione	00000666
BIBN - V., pp., nn.	pp. 394-396

MST - MOSTRE

MSTT - Titolo	Omaggio a Donatello
MSTL - Luogo	Firenze
MSTD - Data	1986

AD - ACCESSO AI DATI**ADS - SPECIFICHE DI ACCESSO AI DATI**

ADSP - Profilo di accesso	1
ADSM - Motivazione	scheda contenente dati liberamente accessibili

CM - COMPILAZIONE**CMP - COMPILAZIONE**

CMPD - Data	1989
CMPN - Nome	Caputo Calloud A.
FUR - Funzionario responsabile	Meloni S.

RVM - TRASCRIZIONE PER INFORMATIZZAZIONE

RVMD - Data	2006
RVMN - Nome	ARTPAST/ Gavioli V.

AGG - AGGIORNAMENTO - REVISIONE

AGGD - Data	2006
AGGN - Nome	ARTPAST/ Gavioli V.
AGGF - Funzionario responsabile	NR (recupero pregresso)