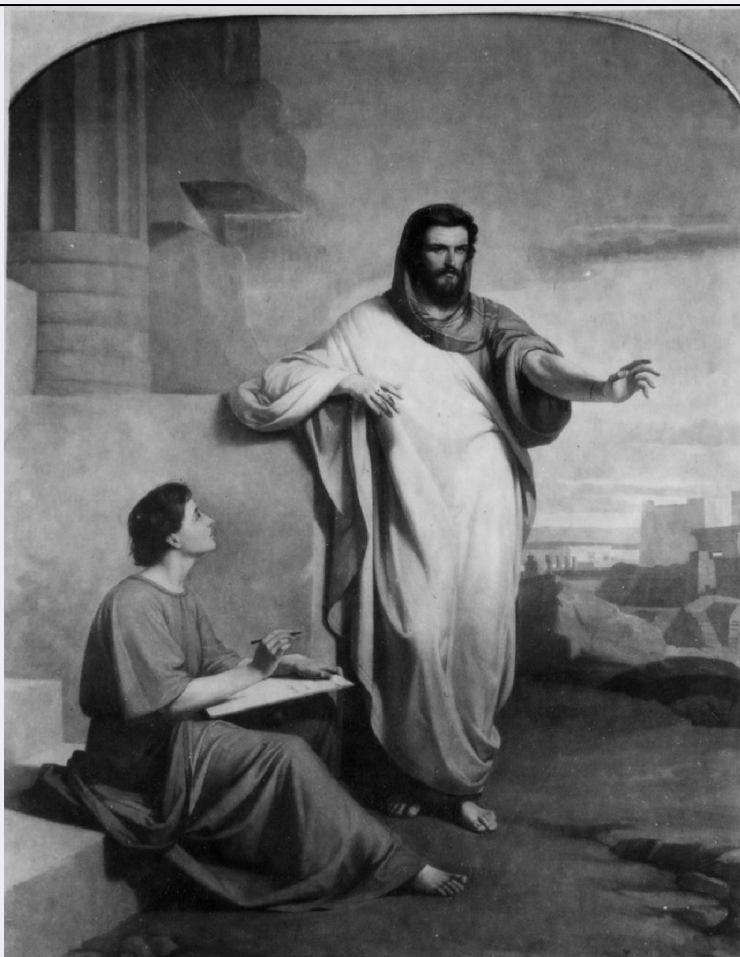


# SCHEDA



## CD - CODICI

TSK - Tipo Scheda OA

LIR - Livello ricerca C

### NCT - CODICE UNIVOCO

NCTR - Codice regione 09

NCTN - Numero catalogo generale 00225214

ESC - Ente schedatore S156

ECP - Ente competente S156

## OG - OGGETTO

### OGT - OGGETTO

OGTD - Definizione dipinto

### SGT - SOGGETTO

SGTI - Identificazione Geremia detta le sue profezie a Baruc

SGTT - Titolo Geremia sulle rovine di Gerusalemme detta le sue profezie

## LC - LOCALIZZAZIONE GEOGRAFICO-AMMINISTRATIVA

### PVC - LOCALIZZAZIONE GEOGRAFICO-AMMINISTRATIVA ATTUALE

PVCS - Stato Italia

PVCR - Regione Toscana

PVCP - Provincia FI

PVCC - Comune Firenze

**LDC - COLLOCAZIONE SPECIFICA**

<b>LDCT - Tipologia</b>	palazzo
<b>LDCQ - Qualificazione</b>	statale
<b>LDCN - Denominazione</b>	Palazzo Pitti
<b>LDCC - Complesso monumentale di appartenenza</b>	Palazzo Pitti
<b>LDCU - Denominazione spazio viabilistico</b>	P.zza Pitti, 1
<b>LDCM - Denominazione raccolta</b>	Galleria d'Arte Moderna

**UB - UBICAZIONE E DATI PATRIMONIALI**

**UBO - Ubicazione originaria** SC

**INV - INVENTARIO DI MUSEO O SOPRINTENDENZA**

<b>INVN - Numero</b>	Accademia 407
<b>INVD - Data</b>	1910/ 1932

**DT - CRONOLOGIA****DTZ - CRONOLOGIA GENERICA**

**DTZG - Secolo** sec. XIX

**DTS - CRONOLOGIA SPECIFICA**

<b>DTSI - Da</b>	1860
<b>DTSV - Validita'</b>	ca
<b>DTSF - A</b>	1860
<b>DTSL - Validita'</b>	ca

**DTM - Motivazione cronologia** documentazione

**AU - DEFINIZIONE CULTURALE****AUT - AUTORE**

<b>AUTM - Motivazione dell'attribuzione</b>	documentazione
<b>AUTN - Nome scelto</b>	Costa Giovanni
<b>AUTA - Dati anagrafici</b>	1826/ 1903
<b>AUTH - Sigla per citazione</b>	00002818

**MT - DATI TECNICI**

**MTC - Materia e tecnica** tela/ pittura a olio

**MIS - MISURE**

<b>MISU - Unita'</b>	cm
<b>MISA - Altezza</b>	204
<b>MISL - Larghezza</b>	155

**CO - CONSERVAZIONE****STC - STATO DI CONSERVAZIONE**

**STCC - Stato di conservazione** buono

**DA - DATI ANALITICI****DES - DESCRIZIONE**

<b>DESO - Indicazioni sull'oggetto</b>	NR (recupero pregresso)
<b>DESI - Codifica Iconclass</b>	71O746
<b>DESS - Indicazioni sul soggetto</b>	Personaggi: Geremia; Baruc.
<b>NSC - Notizie storico-critiche</b>	Il dipinto risale a poco prima del 1860 secondo l'identificazione dell'opera con la tela, esposta nelle sale della Società Promotrice di Belle Arti di Firenze (sala VI, n. 203), con il titolo di "Geremia sulle rovine di Sion". appartiene ad una attardata cultura nazarena, per il segno corretto ed incisivo e per il soggetto ispirato ai temi religiosi. La composizione è particolarmente semplice, ma anche monumentale. Corrisponde a quanto poteva essere cercato dagli indirizzi puristi; il Costa si cimenta nella necessaria prova di un fondale prospettico che si apre ad un sereno paesaggio; il tutto colora scegliendo una gamma di toni modesti a rievocare la pittura dei primitivi. A tale scelta pittorica non dovette essere estraneo il Pollastrini che gli fu maestro all'Accademia. Il Costa si dedicò soprattutto tra il 1860 il 1870 ai soggetti sacri, prima di passare a scene di genere. il dipinto, proveniente dalla Galleria dell'Accademia, fu ritirato il 19 settembre del 1971 dal deposito presso la Corte di Appello di Firenze, per essere trasferito presso la Galleria d'arte moderna di palazzo Pitti.

**TU - CONDIZIONE GIURIDICA E VINCOLI**

<b>CDG - CONDIZIONE GIURIDICA</b>	
<b>CDGG - Indicazione generica</b>	proprietà Stato
<b>CDGS - Indicazione specifica</b>	Ministero per i Beni e le Attività Culturali

**DO - FONTI E DOCUMENTI DI RIFERIMENTO**

<b>FTA - DOCUMENTAZIONE FOTOGRAFICA</b>	
<b>FTAX - Genere</b>	documentazione allegata
<b>FTAP - Tipo</b>	fotografia b/n
<b>FTAN - Codice identificativo</b>	SBAS FI 179572
<b>FNT - FONTI E DOCUMENTI</b>	
<b>FNTP - Tipo</b>	inventario
<b>FNTT - Denominazione</b>	Inventario Accademia
<b>FNTD - Data</b>	1910/ 1932
<b>FNTF - Foglio/Carta</b>	n. 407
<b>FNTN - Nome archivio</b>	SSPSAEPM FI/ Ufficio Ricerche
<b>FNTS - Posizione</b>	NR (recupero pregresso)
<b>FNTI - Codice identificativo</b>	NR (recupero pregresso)
<b>BIB - BIBLIOGRAFIA</b>	
<b>BIBX - Genere</b>	bibliografia specifica
<b>BIBA - Autore</b>	Catalogo opere
<b>BIBD - Anno di edizione</b>	1860
<b>BIBH - Sigla per citazione</b>	00008122
<b>BIBN - V., pp., nn.</b>	p. 13, n. 203
<b>BIB - BIBLIOGRAFIA</b>	

<b>BIBX - Genere</b>	bibliografia specifica
<b>BIBA - Autore</b>	Description objects
<b>BIBD - Anno di edizione</b>	1872
<b>BIBH - Sigla per citazione</b>	00007913
<b>BIBN - V., pp., nn.</b>	p. 49, n. 14
<b>BIB - BIBLIOGRAFIA</b>	
<b>BIBX - Genere</b>	bibliografia specifica
<b>BIBA - Autore</b>	Pieraccini E.
<b>BIBD - Anno di edizione</b>	1883
<b>BIBH - Sigla per citazione</b>	00001596
<b>BIBN - V., pp., nn.</b>	p. 141, n. 90
<b>BIB - BIBLIOGRAFIA</b>	
<b>BIBX - Genere</b>	bibliografia specifica
<b>BIBA - Autore</b>	Dizionario biografico
<b>BIBD - Anno di edizione</b>	1960-
<b>BIBH - Sigla per citazione</b>	00000386
<b>MST - MOSTRE</b>	
<b>MSTT - Titolo</b>	Società Promotrice delle Belle Arti
<b>MSTL - Luogo</b>	Firenze
<b>MSTD - Data</b>	1860
<b>AD - ACCESSO AI DATI</b>	
<b>ADS - SPECIFICHE DI ACCESSO AI DATI</b>	
<b>ADSP - Profilo di accesso</b>	1
<b>ADSM - Motivazione</b>	scheda contenente dati liberamente accessibili
<b>CM - COMPILAZIONE</b>	
<b>CMP - COMPILAZIONE</b>	
<b>CMPD - Data</b>	1989
<b>CMPN - Nome</b>	Caputo Calloud A.
<b>FUR - Funzionario responsabile</b>	Meloni S.
<b>RVM - TRASCRIZIONE PER INFORMATIZZAZIONE</b>	
<b>RVMD - Data</b>	2006
<b>RVMN - Nome</b>	ARTPAST/ Gavioli V.
<b>AGG - AGGIORNAMENTO - REVISIONE</b>	
<b>AGGD - Data</b>	2006
<b>AGGN - Nome</b>	ARTPAST/ Gavioli V.
<b>AGGF - Funzionario responsabile</b>	NR (recupero pregresso)