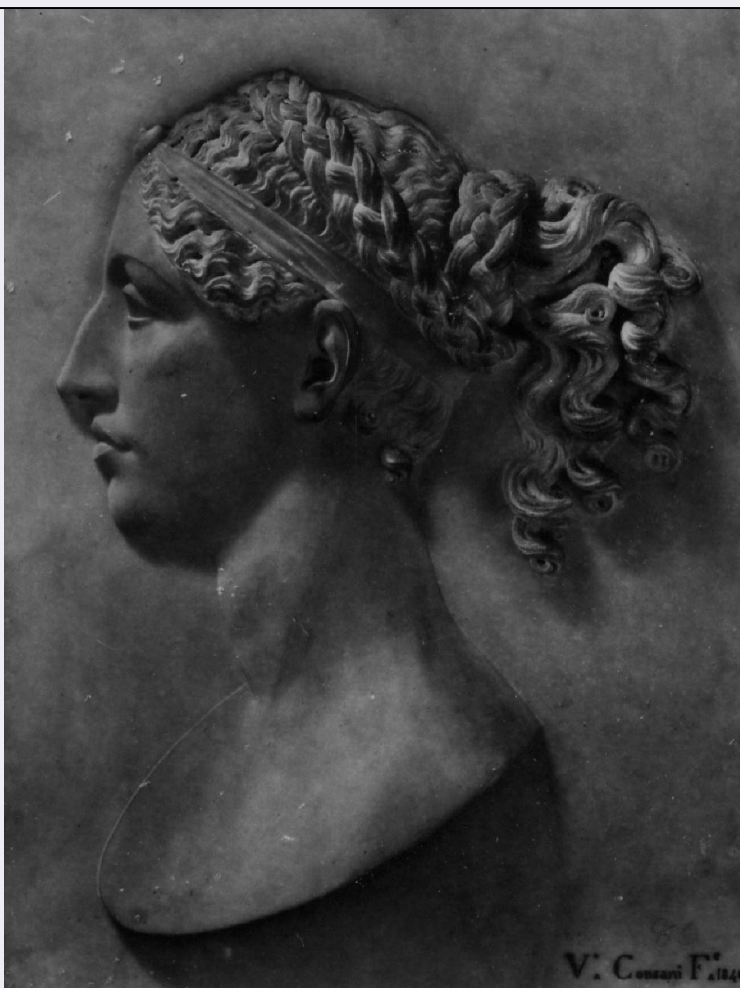


# SCHEDA



## CD - CODICI

TSK - Tipo Scheda	OA
LIR - Livello ricerca	C
<b>NCT - CODICE UNIVOCO</b>	
NCTR - Codice regione	09
NCTN - Numero catalogo generale	00225234
ESC - Ente schedatore	S156
ECP - Ente competente	S156

## OG - OGGETTO

### OGT - OGGETTO

OGTD - Definizione rilievo

### SGT - SOGGETTO

SGTI - Identificazione ritratto postumo di Maria Luisa di Borbone

## LC - LOCALIZZAZIONE GEOGRAFICO-AMMINISTRATIVA

### PVC - LOCALIZZAZIONE GEOGRAFICO-AMMINISTRATIVA ATTUALE

PVCS - Stato	Italia
PVCR - Regione	Toscana
PVCP - Provincia	FI
PVCC - Comune	Firenze

**LDC - COLLOCAZIONE SPECIFICA**

<b>LDCT - Tipologia</b>	palazzo
<b>LDCQ - Qualificazione</b>	statale
<b>LDCN - Denominazione</b>	Palazzo Pitti
<b>LDCC - Complesso monumentale di appartenenza</b>	Palazzo Pitti
<b>LDCU - Denominazione spazio viabilistico</b>	P.zza Pitti, 1
<b>LDCM - Denominazione raccolta</b>	Galleria d'Arte Moderna

**UB - UBICAZIONE E DATI PATRIMONIALI**

**UBO - Ubicazione originaria** SC

**INV - INVENTARIO DI MUSEO O SOPRINTENDENZA**

<b>INVN - Numero</b>	Accademia 325
<b>INVD - Data</b>	1910

**INV - INVENTARIO DI MUSEO O SOPRINTENDENZA**

<b>INVN - Numero</b>	Depositi 133
<b>INVD - Data</b>	1910

**DT - CRONOLOGIA****DTZ - CRONOLOGIA GENERICA**

**DTZG - Secolo** sec. XIX

**DTS - CRONOLOGIA SPECIFICA**

<b>DTSI - Da</b>	1840
<b>DTSF - A</b>	1840

**DTM - Motivazione cronologia** data

**AU - DEFINIZIONE CULTURALE****AUT - AUTORE**

<b>AUTM - Motivazione dell'attribuzione</b>	iscrizione
<b>AUTN - Nome scelto</b>	Consani Vincenzo
<b>AUTA - Dati anagrafici</b>	1818/ 1887
<b>AUTH - Sigla per citazione</b>	00002122

**MT - DATI TECNICI**

**MTC - Materia e tecnica** marmo/ scultura

**MIS - MISURE**

<b>MISU - Unita'</b>	cm
<b>MISA - Altezza</b>	48.5
<b>MISL - Larghezza</b>	38.5

**CO - CONSERVAZIONE****STC - STATO DI CONSERVAZIONE**

**STCC - Stato di conservazione** buono

**DA - DATI ANALITICI**

**DES - DESCRIZIONE****DESO - Indicazioni sull'oggetto**

NR (recupero pregresso)

**DESI - Codifica Iconclass**

61B2(MARIA LUISA DI BORBONE)

**DESS - Indicazioni sul soggetto**

Personaggi: Maria Luisa di Borbone.

**ISR - ISCRIZIONI****ISRC - Classe di appartenenza**

documentaria

**ISRS - Tecnica di scrittura**

a incisione

**ISRT - Tipo di caratteri**

lettere capitali

**ISRP - Posizione**

in basso a destra

**ISRI - Trascrizione**

V.(INCENZO) CONSANI F.(EC)E 1840

**NSC - Notizie storico-critiche**

Il ritratto di Maria Luisa fu commissionato dal figlio Carlo Lodovico ed inizialmente posto nel Palazzo Ducale di Lucca sino a quando fu acquistato nel 1850, su stima di Bezzuoli e Costoli per le collezioni lorenesi di Leopoldo II. Questi destinerà il bassorilievo al palazzo della Crocetta (1856), da dove l'opera fu trasferita con tutta la raccolta di oggetti d'arte nella reale Accademia di Belle Arti, poi Galleria d'Arte Antica e Moderna. Dal 1924 si trova nella Galleria d'arte moderna di Palazzo Pitti. L'opera ha subito tali vicende insieme ad altri due pezzi del Consani di proprietà dei Borbone di Lucca: la testa del San Giovanni Battista e il Ritratto di Michelangelo. Il volto di Maria Luisa, figlia del re di Spagna Carlo IV e moglie di Ludovico di Parma fu scolpito a distanza dalla morte, avvenuta a Roma nel 1824 per volontà del figlio Carlo Lodovico, per il quale il Consani modellò diversi busti relativi a personaggi della famiglia ducale (quello raffigurante il Duca stesso, sua moglie la sorella Luisa Carlotta di Borbone, il principe ereditario e i fratelli Deaki suoi precettori ungheresi). Piaceva del Consani lla grande capacità di presa realistica, necessario elemento per la fortuna del genere, tuttavia composta secondo la naturalezza dell'arte rinascimentale, alla quale si spirava accogliendo la tradizione lucchese e la tendenza culturale del tempo. Scelta stilistica che si conformerà con il suo apprendistato presso il Pampaloni, a Firenze nel 1843. Il Ridolfi (1888) ricorda questa opera, ma come raffigurante Luisa Carlotta di Borbone, principessa Sassonia, sorella di Carlo Ludovico e prima protettrice del Consani, da quando questi giovinetto nel 1835 le volle mostrare il busto in gesso minore del vero del padre cappuccino Francesco Maria Finucci. Tuttavia il bassorilievo, ben documentato, mostra proprio l'effigie di Maria Luisa e sembra anzi dipendere iconograficamente dal profilo incisa di Antonio Santarelli, poi utilizzando per un'incisione che Raffaello Morghen realizzò con l'Almanacco Etrusco, che riportava i ritratti dei reggenti (Casarosa, 1981). Segnaliamo inoltre l'esistenza di un calco riprodotto l'opera del Consan presso la Gipsoteca dell'Istituto d'Arte di Porta Romana; ma non è nota purtroppo la provenienza di questo gesto (A.M.Caputo Calloud, in La scultura italiana dal XV al XX secolo nei calchi della Gipsoteca, Firenze, 1989, scheda n. 40).

**TU - CONDIZIONE GIURIDICA E VINCOLI****CDG - CONDIZIONE GIURIDICA****CDGG - Indicazione generica**

proprietà Stato

**CDGS - Indicazione**

specifica

Ministero per i Beni e le Attività Culturali

**DO - FONTI E DOCUMENTI DI RIFERIMENTO****FTA - DOCUMENTAZIONE FOTOGRAFICA****FTAX - Genere** documentazione allegata**FTAP - Tipo** fotografia b/n**FTAN - Codice identificativo** SBAS FI 29849**FNT - FONTI E DOCUMENTI****FNTP - Tipo** inventario**FNTT - Denominazione** R.Galleria dell'Accademia. Inventario**FNTD - Data** 1910**FNTF - Foglio/Carta** n. 325**FNTN - Nome archivio** SSPSAEPM FI/ Ufficio Ricerche**FNTS - Posizione** n.p.**FNTI - Codice identificativo** 0000037**FNT - FONTI E DOCUMENTI****FNTP - Tipo** inventario**FNTT - Denominazione** Carteggio della Segreteria Intima**FNTD - Data** sec. XIX**FNTF - Foglio/Carta** n. 10420**FNTN - Nome archivio** Archivio di Stato di Firenze/ Imperiale e Real Corte**FNTS - Posizione** 1544**FNTI - Codice identificativo** NR (recupero pregresso)**FNT - FONTI E DOCUMENTI****FNTP - Tipo** inventario**FNTT - Denominazione** Corrispondenza**FNTD - Data** 1854**FNTF - Foglio/Carta** n. 157**FNTN - Nome archivio** Archivio di Stato di Firenze/ Imperiale e Real Corte**FNTS - Posizione** 1532**FNTI - Codice identificativo** NR (recupero pregresso)**FNT - FONTI E DOCUMENTI****FNTP - Tipo** inventario**FNTT - Denominazione** Ordini normali**FNTD - Data** sec. XIX**FNTF - Foglio/Carta** n. 105**FNTN - Nome archivio** Archivio di Stato di Firenze/ Imperiale e Real Corte**FNTS - Posizione** NR (recupero pregresso)**FNTI - Codice identificativo** NR (recupero pregresso)**FNT - FONTI E DOCUMENTI****FNTP - Tipo** inventario**FNTT - Denominazione** R. Galleria degli Uffizi. elenco degli oggetti in deposito**FNTD - Data** 1910

<b>FNTF - Foglio/Carta</b>	n. 133
<b>FNTN - Nome archivio</b>	SSPSAEPM FI/ Ufficio Ricerche
<b>FNTS - Posizione</b>	n.p.
<b>FNTI - Codice identificativo</b>	0000038
<b>BIB - BIBLIOGRAFIA</b>	
<b>BIBX - Genere</b>	bibliografia specifica
<b>BIBA - Autore</b>	Descrizione oggetti
<b>BIBD - Anno di edizione</b>	1869
<b>BIBH - Sigla per citazione</b>	00005329
<b>BIBN - V., pp., nn.</b>	p. 50, n. 11
<b>BIB - BIBLIOGRAFIA</b>	
<b>BIBX - Genere</b>	bibliografia specifica
<b>BIBA - Autore</b>	Pieraccini E.
<b>BIBD - Anno di edizione</b>	1884
<b>BIBH - Sigla per citazione</b>	00007238
<b>BIBN - V., pp., nn.</b>	p. 143
<b>BIB - BIBLIOGRAFIA</b>	
<b>BIBX - Genere</b>	bibliografia specifica
<b>BIBA - Autore</b>	Vita opere
<b>BIBD - Anno di edizione</b>	1888
<b>BIBH - Sigla per citazione</b>	00008194
<b>BIBN - V., pp., nn.</b>	pp. 9, 43
<b>BIB - BIBLIOGRAFIA</b>	
<b>BIBX - Genere</b>	bibliografia specifica
<b>BIBA - Autore</b>	Esposizione Società
<b>BIBD - Anno di edizione</b>	1933
<b>BIBH - Sigla per citazione</b>	00008195
<b>BIB - BIBLIOGRAFIA</b>	
<b>BIBX - Genere</b>	bibliografia specifica
<b>BIBA - Autore</b>	Cultura neoclassica
<b>BIBD - Anno di edizione</b>	1972
<b>BIBH - Sigla per citazione</b>	00000282
<b>BIBN - V., pp., nn.</b>	p. 124, n. 23
<b>BIB - BIBLIOGRAFIA</b>	
<b>BIBX - Genere</b>	bibliografia specifica
<b>BIBA - Autore</b>	Ritrattini cera
<b>BIBD - Anno di edizione</b>	1981
<b>BIBH - Sigla per citazione</b>	00006680
<b>BIBN - V., pp., nn.</b>	pp. 51-52, n. 28
<b>AD - ACCESSO AI DATI</b>	
<b>ADS - SPECIFICHE DI ACCESSO AI DATI</b>	
<b>ADSP - Profilo di accesso</b>	1

<b>ADSM - Motivazione</b>	scheda contenente dati liberamente accessibili
<b>CM - COMPILAZIONE</b>	
<b>CMP - COMPILAZIONE</b>	
<b>CMPD - Data</b>	1989
<b>CMPN - Nome</b>	Caputo Calloud A.
<b>FUR - Funzionario responsabile</b>	Meloni S.
<b>RVM - TRASCRIZIONE PER INFORMATIZZAZIONE</b>	
<b>RVMD - Data</b>	2006
<b>RVMN - Nome</b>	ARTPAST/ Gavioli V.
<b>AGG - AGGIORNAMENTO - REVISIONE</b>	
<b>AGGD - Data</b>	2006
<b>AGGN - Nome</b>	ARTPAST/ Gavioli V.
<b>AGGF - Funzionario responsabile</b>	NR (recupero pregresso)
<b>AN - ANNOTAZIONI</b>	
<b>OSS - Osservazioni</b>	Collezione Borbone di Lucca, poi Lorena 1850