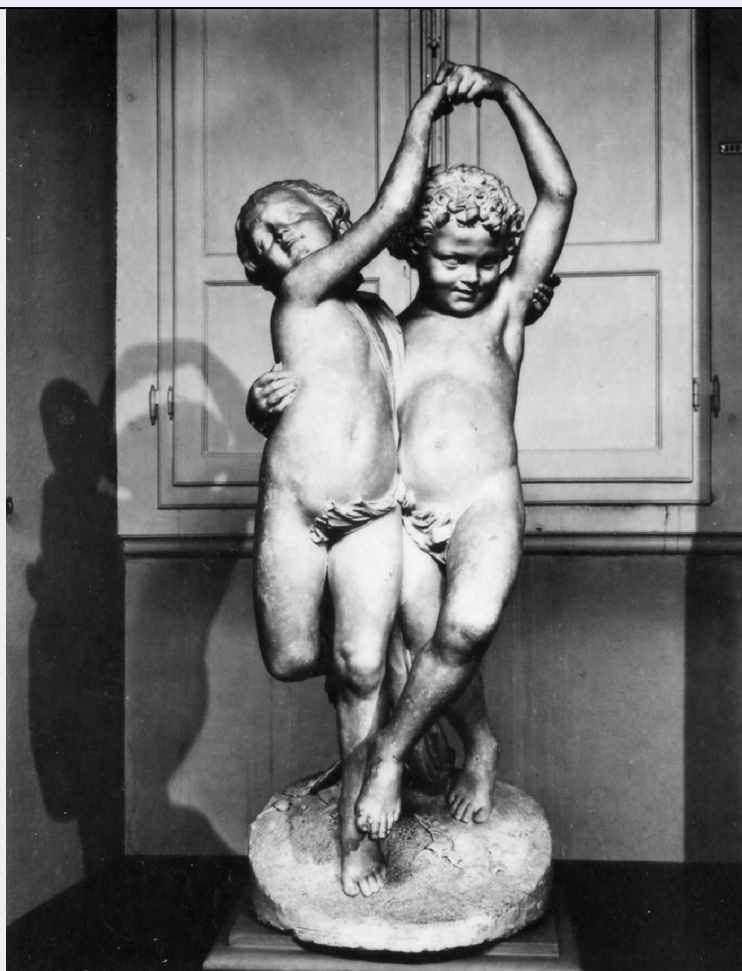


SCHEDA



CD - CODICI

TSK - Tipo Scheda OA

LIR - Livello ricerca C

NCT - CODICE UNIVOCO

NCTR - Codice regione 09

NCTN - Numero catalogo generale 00225255

ESC - Ente schedatore S156

ECP - Ente competente S156

OG - OGGETTO

OGT - OGGETTO

OGTD - Definizione gruppo scultoreo

SGT - SOGGETTO

SGTI - Identificazione due fauni danzanti

SGTT - Titolo La danza

LC - LOCALIZZAZIONE GEOGRAFICO-AMMINISTRATIVA

PVC - LOCALIZZAZIONE GEOGRAFICO-AMMINISTRATIVA ATTUALE

PVCS - Stato Italia

PVCR - Regione Toscana

PVCP - Provincia FI

PVCC - Comune	Firenze
LDC - COLLOCAZIONE SPECIFICA	
LDCT - Tipologia	palazzo
LDCQ - Qualificazione	statale
LDCN - Denominazione	Palazzo Pitti
LDCC - Complesso monumentale di appartenenza	Palazzo Pitti
LDCU - Denominazione spazio viabilistico	P.zza Pitti, 1
LDCM - Denominazione raccolta	Galleria d'Arte Moderna
UB - UBICAZIONE E DATI PATRIMONIALI	
UBO - Ubicazione originaria	SC
INV - INVENTARIO DI MUSEO O SOPRINTENDENZA	
INVN - Numero	Giornale GAM 236
INVD - Data	1932 post
INV - INVENTARIO DI MUSEO O SOPRINTENDENZA	
INVN - Numero	Comune 619
INVD - Data	1912 post
INV - INVENTARIO DI MUSEO O SOPRINTENDENZA	
INVN - Numero	Cat. Generale 727
INVD - Data	1936/ 1937
DT - CRONOLOGIA	
DTZ - CRONOLOGIA GENERICA	
DTZG - Secolo	sec. XIX
DTS - CRONOLOGIA SPECIFICA	
DTSI - Da	1856
DTSF - A	1856
DTM - Motivazione cronologia	documentazione
AU - DEFINIZIONE CULTURALE	
AUT - AUTORE	
AUTM - Motivazione dell'attribuzione	fonte archivistica
AUTN - Nome scelto	Bastianini Giovanni
AUTA - Dati anagrafici	1830/ 1868
AUTH - Sigla per citazione	00004621
MT - DATI TECNICI	
MTC - Materia e tecnica	gesso/ patinatura
MIS - MISURE	
MISU - Unita'	cm
MISA - Altezza	129
MISV - Varie	altezza base 147
CO - CONSERVAZIONE	

STC - STATO DI CONSERVAZIONE

STCC - Stato di conservazione	buono
--------------------------------------	-------

DA - DATI ANALITICI**DES - DESCRIZIONE**

DESO - Indicazioni sull'oggetto	NR (recupero pregresso)
--	-------------------------

DESI - Codifica Iconclass	92L4
----------------------------------	------

DESS - Indicazioni sul soggetto	Figure: fauni.
--	----------------

NSC - Notizie storico-critiche

Il gruppo venne esposto nel 1856 all'esposizione del gesso all'Accademia di Belle Arti di Firenze. Commissionato da G.Freppa. Tradotta in marmo nel 1858, viene acquistata da Vonwiller. Una replica venne esposta nel 1859 nello studio dell'artista. Il gruppo venne inizialmente interpretato come due faunetti danzanti o un piccolo satiro ed una baccante; il Foresi consigliò al Bastianini di togliere la coda al ragazzo. Lo scultore, nella traduzione in marmo del gruppo, ascoltò questi consigli apportando al gruppo leggere variazioni. Questo gruppo scultoreo, dello de "la danza" nasce da precise intenzioni decorative in cui trapela il ricordo del passato, da Donatello a Bernini. L'opera è eclettica ma lontana dall'Accademia. L'opera riceverà un premio all'esposizione di Filadelfia del 1877 ed ebbe diverse repliche con leggere varianti rispetto a questa della Galleria d'Arte Moderna. Diversa nei capelli e nel tamburello ai piedi, la bambina riprodotta nell'articolo del Foresi nel 1911. Analogamente si distingue un'altra composizione documentata presso la Galleria d'arte moderna di Palazzo Pitti da una fotografia, che attesta un altro gruppo essere a Dusseldorf in cui, rispetto al nostro gesso, sono aggiunti in basso i particolari dello zuffolo, del tamburello, dell'uva.

TU - CONDIZIONE GIURIDICA E VINCOLI**ACQ - ACQUISIZIONE**

ACQT - Tipo acquisizione	acquisto
---------------------------------	----------

ACQN - Nome	Bastianini G.
--------------------	---------------

ACQD - Data acquisizione	1935
---------------------------------	------

CDG - CONDIZIONE GIURIDICA

CDGG - Indicazione generica	proprietà Ente pubblico territoriale
------------------------------------	--------------------------------------

CDGS - Indicazione specifica	Comune di Firenze (di pertinenza della Galleria d'arte moderna di Palazzo Pitti)
-------------------------------------	--

DO - FONTI E DOCUMENTI DI RIFERIMENTO**FTA - DOCUMENTAZIONE FOTOGRAFICA**

FTAX - Genere	documentazione allegata
----------------------	-------------------------

FTAP - Tipo	fotografia b/n
--------------------	----------------

FTAN - Codice identificativo	SBAS FI 165118
-------------------------------------	----------------

FNT - FONTI E DOCUMENTI

FNTP - Tipo	fascicolo
--------------------	-----------

FNTT - Denominazione	Acquisti 1935
-----------------------------	---------------

FNTD - Data	1935
--------------------	------

FNTN - Nome archivio	Firenze/ Galleria d'Arte Moderna
FNTS - Posizione	NR (recupero pregresso)
FNTI - Codice identificativo	NR (recupero pregresso)
FNT - FONTI E DOCUMENTI	
FNTP - Tipo	inventario
FNTT - Denominazione	Catalogo Generale
FNTD - Data	1936/ 1937
FNTF - Foglio/Carta	n. 727
FNTN - Nome archivio	Firenze/ Galleria d'Arte Moderna
FNTS - Posizione	NR (recupero pregresso)
FNTI - Codice identificativo	NR (recupero pregresso)
FNT - FONTI E DOCUMENTI	
FNTP - Tipo	inventario
FNTT - Denominazione	Comune
FNTD - Data	1912 post
FNTF - Foglio/Carta	n. 619
FNTN - Nome archivio	Firenze/ Galleria d'Arte Moderna
FNTS - Posizione	NR (recupero pregresso)
FNTI - Codice identificativo	NR (recupero pregresso)
FNT - FONTI E DOCUMENTI	
FNTP - Tipo	inventario
FNTT - Denominazione	Inventario Giornale
FNTD - Data	1932 post
FNTF - Foglio/Carta	n. 236
FNTN - Nome archivio	Firenze/ Galleria d'Arte Moderna
FNTS - Posizione	NR (recupero pregresso)
FNTI - Codice identificativo	NR (recupero pregresso)
FNT - FONTI E DOCUMENTI	
FNTP - Tipo	lettera
FNTD - Data	1987
FNTF - Foglio/Carta	prot. 2598/08
FNTN - Nome archivio	Firenze/ Galleria d'Arte Moderna
FNTS - Posizione	NR (recupero pregresso)
FNTI - Codice identificativo	NR (recupero pregresso)
BIB - BIBLIOGRAFIA	
BIBX - Genere	bibliografia specifica
BIBA - Autore	Foresi M.
BIBD - Anno di edizione	1858
BIBH - Sigla per citazione	00008160
BIBN - V., pp., nn.	p. 367-368
BIB - BIBLIOGRAFIA	
BIBX - Genere	bibliografia specifica

BIBA - Autore	Foresi M.
BIBD - Anno di edizione	1868
BIBH - Sigla per citazione	00008161
BIBN - V., pp., nn.	pp. 14-21
BIB - BIBLIOGRAFIA	
BIBX - Genere	bibliografia specifica
BIBA - Autore	Foresi M.
BIBD - Anno di edizione	1911
BIBH - Sigla per citazione	00008162
BIBN - V., pp., nn.	pp. 7-9
BIB - BIBLIOGRAFIA	
BIBX - Genere	bibliografia specifica
BIBA - Autore	Brunori D.
BIBD - Anno di edizione	1906
BIBH - Sigla per citazione	00008168
BIBN - V., pp., nn.	p. 22
BIB - BIBLIOGRAFIA	
BIBX - Genere	bibliografia specifica
BIBA - Autore	Cultura neoclassica
BIBD - Anno di edizione	1972
BIBH - Sigla per citazione	00000282
BIBN - V., pp., nn.	p. 179
BIB - BIBLIOGRAFIA	
BIBX - Genere	bibliografia specifica
BIBA - Autore	Sani B.
BIBD - Anno di edizione	1973
BIBH - Sigla per citazione	00008170
BIBN - V., pp., nn.	p. 105
BIB - BIBLIOGRAFIA	
BIBX - Genere	bibliografia specifica
BIBA - Autore	Gargani G.
BIBD - Anno di edizione	1856
BIBH - Sigla per citazione	00008251
BIB - BIBLIOGRAFIA	
BIBX - Genere	bibliografia specifica
BIBA - Autore	Omnibus
BIBD - Anno di edizione	1858
BIBH - Sigla per citazione	00008256
BIB - BIBLIOGRAFIA	
BIBX - Genere	bibliografia specifica
BIBA - Autore	Gargani G.
BIBD - Anno di edizione	1858

BIBH - Sigla per citazione	00008252
BIB - BIBLIOGRAFIA	
BIBX - Genere	bibliografia di confronto
BIBA - Autore	Nuove opere
BIBD - Anno di edizione	1859
BIBH - Sigla per citazione	00008253
BIBN - V., pp., nn.	v. 5, p. 73
BIB - BIBLIOGRAFIA	
BIBX - Genere	bibliografia specifica
BIBA - Autore	Emiliani Giudici P.
BIBD - Anno di edizione	1859
BIBH - Sigla per citazione	00008132
BIBN - V., pp., nn.	p. 46
BIB - BIBLIOGRAFIA	
BIBX - Genere	bibliografia specifica
BIBA - Autore	Biscarra C. F.
BIBD - Anno di edizione	1870
BIBH - Sigla per citazione	00008254
BIBN - V., pp., nn.	p. 101
BIB - BIBLIOGRAFIA	
BIBX - Genere	bibliografia specifica
BIBA - Autore	Dall'Ongaro F.
BIBD - Anno di edizione	1869
BIBH - Sigla per citazione	00008255
BIBN - V., pp., nn.	p. 85
BIB - BIBLIOGRAFIA	
BIBX - Genere	bibliografia specifica
BIBA - Autore	Foresi M.
BIBD - Anno di edizione	1919
BIBH - Sigla per citazione	00008163
BIBN - V., pp., nn.	pp. 91,94
MST - MOSTRE	
MSTT - Titolo	Accademia di Belle Arti
MSTL - Luogo	Firenze
MSTD - Data	1856
AD - ACCESSO AI DATI	
ADS - SPECIFICHE DI ACCESSO AI DATI	
ADSP - Profilo di accesso	1
ADSM - Motivazione	scheda contenente dati liberamente accessibili
CM - COMPILAZIONE	
CMP - COMPILAZIONE	
CMPD - Data	1989

CMPN - Nome	Caputo Calloud A.
FUR - Funzionario responsabile	Meloni S.
RVM - TRASCRIZIONE PER INFORMATIZZAZIONE	
RVMD - Data	2006
RVMN - Nome	ARTPAST/ Gavioli V.
AGG - AGGIORNAMENTO - REVISIONE	
AGGD - Data	2006
AGGN - Nome	ARTPAST/ Gavioli V.
AGGF - Funzionario responsabile	NR (recupero pregresso)
AN - ANNOTAZIONI	
OSS - Osservazioni	Scheda dattiloscritta presso l'archivio della Galleria d'arte moderna