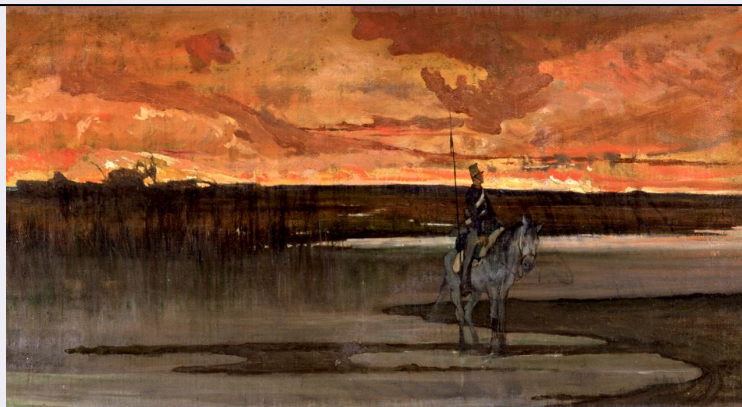


SCHEDA



CD - CODICI

TSK - Tipo Scheda	OA
LIR - Livello ricerca	C
NCT - CODICE UNIVOCO	
NCTR - Codice regione	09
NCTN - Numero catalogo generale	00158792
ESC - Ente schedatore	S156
ECP - Ente competente	S156

OG - OGGETTO

OGT - OGGETTO	
OGTD - Definizione	dipinto
SGT - SOGGETTO	
SGTI - Identificazione	scena di vita militare
SGTT - Titolo	Lancere in vedetta

LC - LOCALIZZAZIONE GEOGRAFICO-AMMINISTRATIVA

PVC - LOCALIZZAZIONE GEOGRAFICO-AMMINISTRATIVA ATTUALE

PVCS - Stato	Italia
PVCR - Regione	Toscana
PVCP - Provincia	FI
PVCC - Comune	Firenze

LDC - COLLOCAZIONE SPECIFICA

LDCT - Tipologia	palazzo
LDCQ - Qualificazione	statale
LDCN - Denominazione	Palazzo Pitti
LDCC - Complesso monumentale di appartenenza	Palazzo Pitti
LDCU - Denominazione spazio viabilistico	P.zza Pitti, 1
LDCM - Denominazione raccolta	Galleria d'Arte Moderna
LDCS - Specifiche	sala 11

UB - UBICAZIONE E DATI PATRIMONIALI

UBO - Ubicazione originaria	SC
------------------------------------	----

INV - INVENTARIO DI MUSEO O SOPRINTENDENZA

INVN - Numero	Cat. Generale 199
----------------------	-------------------

INVD - Data	1936/ 1937
--------------------	------------

INV - INVENTARIO DI MUSEO O SOPRINTENDENZA

INVN - Numero	Comune 72
----------------------	-----------

INVD - Data	1912
--------------------	------

LA - ALTRE LOCALIZZAZIONI GEOGRAFICO-AMMINISTRATIVE

TCL - Tipo di localizzazione	luogo di provenienza
-------------------------------------	----------------------

PRV - LOCALIZZAZIONE GEOGRAFICO-AMMINISTRATIVA

PRVR - Regione	Toscana
-----------------------	---------

PRVP - Provincia	FI
-------------------------	----

PRVC - Comune	Firenze
----------------------	---------

PRC - COLLOCAZIONE SPECIFICA

PRCT - Tipologia	palazzo
-------------------------	---------

PRCQ - Qualificazione	privato
------------------------------	---------

PRCD - Denominazione	Palazzo Mocenni
-----------------------------	-----------------

PRCM - Denominazione raccolta	Collezione privata Martelli Diego
--	-----------------------------------

PRD - DATA

PRDI - Data ingresso	1896
-----------------------------	------

PRDU - Data uscita	1896
---------------------------	------

LA - ALTRE LOCALIZZAZIONI GEOGRAFICO-AMMINISTRATIVE

TCL - Tipo di localizzazione	luogo di provenienza
-------------------------------------	----------------------

PRV - LOCALIZZAZIONE GEOGRAFICO-AMMINISTRATIVA

PRVR - Regione	Toscana
-----------------------	---------

PRVP - Provincia	FI
-------------------------	----

PRVC - Comune	Firenze
----------------------	---------

PRC - COLLOCAZIONE SPECIFICA

PRCT - Tipologia	palazzo
-------------------------	---------

PRCQ - Qualificazione	comunale
------------------------------	----------

PRCD - Denominazione	Palazzo Vecchio o della Signoria
-----------------------------	----------------------------------

PRD - DATA

PRDI - Data ingresso	1914
-----------------------------	------

PRDU - Data uscita	1914
---------------------------	------

LA - ALTRE LOCALIZZAZIONI GEOGRAFICO-AMMINISTRATIVE

TCL - Tipo di localizzazione	luogo di provenienza
-------------------------------------	----------------------

PRV - LOCALIZZAZIONE GEOGRAFICO-AMMINISTRATIVA

PRVR - Regione	Toscana
-----------------------	---------

PRVP - Provincia	FI
-------------------------	----

PRVC - Comune	Firenze
----------------------	---------

PRC - COLLOCAZIONE SPECIFICA

PRCT - Tipologia	monastero
PRCD - Denominazione	Monastero di S. Niccolò di Cafaggio (ex) ora Galle
PRCC - Complesso monumentale di appartenenza	Chiesa e monastero di S. Niccolò di Cafaggio
PRCM - Denominazione raccolta	Galleria dell'Accademia
PRD - DATA	
PRDU - Data uscita	1924
DT - CRONOLOGIA	
DTZ - CRONOLOGIA GENERICA	
DTZG - Secolo	sec. XIX
DTS - CRONOLOGIA SPECIFICA	
DTSI - Da	1894
DTSV - Validita'	ca
DTSF - A	1895
DTSL - Validita'	ca
DTM - Motivazione cronologia	documentazione
AU - DEFINIZIONE CULTURALE	
AUT - AUTORE	
AUTM - Motivazione dell'attribuzione	documentazione
AUTN - Nome scelto	Fattori Giovanni
AUTA - Dati anagrafici	1825/ 1908
AUTH - Sigla per citazione	00001817
MT - DATI TECNICI	
MTC - Materia e tecnica	tavola/ pittura a olio
MIS - MISURE	
MISU - Unita'	cm
MISA - Altezza	27.5
MISL - Larghezza	52
CO - CONSERVAZIONE	
STC - STATO DI CONSERVAZIONE	
STCC - Stato di conservazione	buono
DA - DATI ANALITICI	
DES - DESCRIZIONE	
DESO - Indicazioni sull'oggetto	NR (recupero pregresso)
DESI - Codifica Iconclass	45 D 31 3 (+ 22 LANCIERE)
DESS - Indicazioni sul soggetto	Figure: soldato. Animali: cavallo. Oggetti: lancia. Fenomeni naturali: tramonto. Paesaggi.
ISR - ISCRIZIONI	
ISRC - Classe di	

appartenenza	documentaria
ISRS - Tecnica di scrittura	a impressione
ISRT - Tipo di caratteri	lettere capitali
ISRP - Posizione	sul retro in basso a sinistra, timbro
ISRI - Trascrizione	MOSTRA FATTORIANA / FIRENZE 1925

ISR - ISCRIZIONI

ISRC - Classe di appartenenza	documentaria
ISRS - Tecnica di scrittura	NR (recupero pregresso)
ISRP - Posizione	sul telaio in alto a sinistra
ISRI - Trascrizione	MUNICIPIO DI FIRENZE / LEGATO MARTELLI / CONSEGNA OTTOBRE 1912 / 72

NSC - Notizie storico-critiche

La composizione per partiture cromatiche segue un puntuale impianto disegnativo elaborato sull'esperienza dell'incisione. La figura del lanciere sostituisce quella di un bue chino a brucare l'erba, come hanno rivelato gli esami riflettografici. E' per ragioni di armonia formale che Fattori preferisce il soldato a cavallo, la cui immagine che si prolunga nella lancia sembra, per un gioco del terreno acquitrinoso, riflettersi esasperata nello specchio di palaude.

TU - CONDIZIONE GIURIDICA E VINCOLI

ACQ - ACQUISIZIONE

ACQT - Tipo acquisizione	donazione
ACQN - Nome	Martelli Diego
ACQD - Data acquisizione	1896
ACQL - Luogo acquisizione	FI/ Firenze

CDG - CONDIZIONE GIURIDICA

CDGG - Indicazione generica	proprietà Ente pubblico territoriale
CDGS - Indicazione specifica	Comune di Firenze

DO - FONTI E DOCUMENTI DI RIFERIMENTO

FTA - DOCUMENTAZIONE FOTOGRAFICA

FTAX - Genere	documentazione esistente
FTAP - Tipo	fotografia b/n
FTAN - Codice identificativo	SBAS FI 160024

FTA - DOCUMENTAZIONE FOTOGRAFICA

FTAX - Genere	documentazione allegata
FTAP - Tipo	diapositiva colore
FTAN - Codice identificativo	SBAS FI 505503

BIB - BIBLIOGRAFIA

BIBX - Genere	bibliografia specifica
BIBA - Autore	Giovanni Fattori
BIBD - Anno di edizione	1987
BIBH - Sigla per citazione	00001136
BIBN - V., pp., nn.	n. 138, p. 301

BIBI - V., tavv., figg.	f. 138
MST - MOSTRE	
MSTT - Titolo	I Biennale romana
MSTL - Luogo	Roma
MSTD - Data	1921
MST - MOSTRE	
MSTT - Titolo	Onoranze a Giovanni Fattori
MSTL - Luogo	Firenze
MSTD - Data	1925
MST - MOSTRE	
MSTT - Titolo	Mostra dell'Ottocento
MSTL - Luogo	Roma
MSTD - Data	1930
MST - MOSTRE	
MSTT - Titolo	Toskanische impressionen. Der Beitrag der Macchiaioli zum europaischen Realismus
MSTL - Luogo	Monaco
MSTD - Data	1975-1976
MST - MOSTRE	
MSTT - Titolo	I Macchiaioli
MSTL - Luogo	Firenze
MSTD - Data	1976
AD - ACCESSO AI DATI	
ADS - SPECIFICHE DI ACCESSO AI DATI	
ADSP - Profilo di accesso	1
ADSM - Motivazione	scheda contenente dati liberamente accessibili
CM - COMPILAZIONE	
CMP - COMPILAZIONE	
CMPD - Data	1977
CMPN - Nome	Bon Valsassina B.
FUR - Funzionario responsabile	Damiani G.
RVM - TRASCRIZIONE PER INFORMATIZZAZIONE	
RVMD - Data	2000
RVMN - Nome	Boschi B.
AGG - AGGIORNAMENTO - REVISIONE	
AGGD - Data	1997
AGGN - Nome	Bietoletti S.
AGGF - Funzionario responsabile	NR (recupero pregresso)
AGG - AGGIORNAMENTO - REVISIONE	
AGGD - Data	2006
AGGN - Nome	ARTPAST/ Gavioli V.

