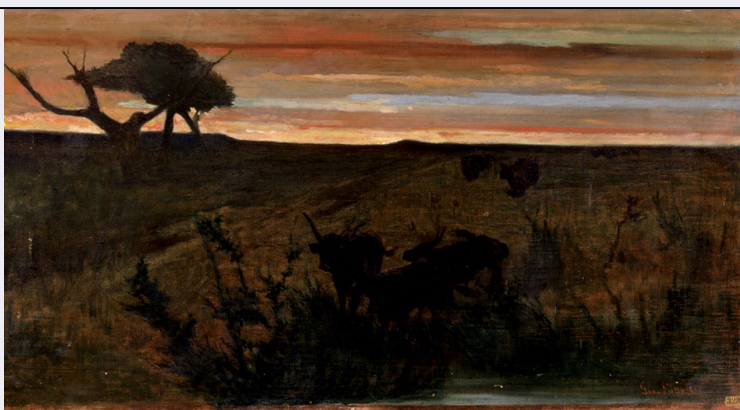


# SCHEDA



## CD - CODICI

TSK - Tipo Scheda	OA
LIR - Livello ricerca	C
<b>NCT - CODICE UNIVOCO</b>	
NCTR - Codice regione	09
NCTN - Numero catalogo generale	00158799
ESC - Ente schedatore	S156
ECP - Ente competente	S156

## OG - OGGETTO

<b>OGT - OGGETTO</b>	
OGTD - Definizione	dipinto
<b>SGT - SOGGETTO</b>	
SGTI - Identificazione	paesaggio con animali
SGTT - Titolo	Buoi al pascolo

## LC - LOCALIZZAZIONE GEOGRAFICO-AMMINISTRATIVA

### PVC - LOCALIZZAZIONE GEOGRAFICO-AMMINISTRATIVA ATTUALE

PVCS - Stato	Italia
PVCR - Regione	Toscana
PVCP - Provincia	FI
PVCC - Comune	Firenze

### LDC - COLLOCAZIONE SPECIFICA

LDCT - Tipologia	palazzo
LDCQ - Qualificazione	statale
LDCN - Denominazione	Palazzo Pitti
LDCC - Complesso monumentale di appartenenza	Palazzo Pitti
LDCU - Denominazione spazio viabilistico	P.zza Pitti, 1
LDCM - Denominazione raccolta	Galleria d'Arte Moderna
LDCS - Specifiche	sala 11

**UB - UBICAZIONE E DATI PATRIMONIALI**

<b>UBO - Ubicazione originaria</b>	SC
------------------------------------	----

**INV - INVENTARIO DI MUSEO O SOPRINTENDENZA**

<b>INVN - Numero</b>	Cat. Generale 202
----------------------	-------------------

<b>INVD - Data</b>	1936/ 1937
--------------------	------------

**INV - INVENTARIO DI MUSEO O SOPRINTENDENZA**

<b>INVN - Numero</b>	Comune 71
----------------------	-----------

<b>INVD - Data</b>	1912
--------------------	------

**LA - ALTRE LOCALIZZAZIONI GEOGRAFICO-AMMINISTRATIVE**

<b>TCL - Tipo di localizzazione</b>	luogo di provenienza
-------------------------------------	----------------------

**PRV - LOCALIZZAZIONE GEOGRAFICO-AMMINISTRATIVA**

<b>PRVR - Regione</b>	Toscana
-----------------------	---------

<b>PRVP - Provincia</b>	FI
-------------------------	----

<b>PRVC - Comune</b>	Firenze
----------------------	---------

**PRC - COLLOCAZIONE SPECIFICA**

<b>PRCT - Tipologia</b>	palazzo
-------------------------	---------

<b>PRCQ - Qualificazione</b>	privato
------------------------------	---------

<b>PRCD - Denominazione</b>	Palazzo Mocenni
-----------------------------	-----------------

<b>PRCM - Denominazione raccolta</b>	Collezione privata Martelli Diego
--	-----------------------------------

**PRD - DATA**

<b>PRDU - Data uscita</b>	1896
---------------------------	------

**LA - ALTRE LOCALIZZAZIONI GEOGRAFICO-AMMINISTRATIVE**

<b>TCL - Tipo di localizzazione</b>	luogo di provenienza
-------------------------------------	----------------------

**PRV - LOCALIZZAZIONE GEOGRAFICO-AMMINISTRATIVA**

<b>PRVR - Regione</b>	Toscana
-----------------------	---------

<b>PRVP - Provincia</b>	FI
-------------------------	----

<b>PRVC - Comune</b>	Firenze
----------------------	---------

**PRC - COLLOCAZIONE SPECIFICA**

<b>PRCT - Tipologia</b>	palazzo
-------------------------	---------

<b>PRCQ - Qualificazione</b>	comunale
------------------------------	----------

<b>PRCD - Denominazione</b>	Palazzo Vecchio o della Signoria
-----------------------------	----------------------------------

<b>PRCC - Complesso monumentale di appartenenza</b>	Palazzo Vecchio o della Signoria
---	----------------------------------

<b>PRCU - Denominazione spazio viabilistico</b>	p.zza della Signoria
---	----------------------

**PRD - DATA**

<b>PRDI - Data ingresso</b>	1896
-----------------------------	------

<b>PRDU - Data uscita</b>	1914
---------------------------	------

**LA - ALTRE LOCALIZZAZIONI GEOGRAFICO-AMMINISTRATIVE**

<b>TCL - Tipo di localizzazione</b>	luogo di provenienza
-------------------------------------	----------------------

**PRV - LOCALIZZAZIONE GEOGRAFICO-AMMINISTRATIVA**

<b>PRVR - Regione</b>	Toscana
<b>PRVP - Provincia</b>	FI
<b>PRVC - Comune</b>	Firenze
<b>PRC - COLLOCAZIONE SPECIFICA</b>	
<b>PRCT - Tipologia</b>	monastero
<b>PRCQ - Qualificazione</b>	benedettino femminile
<b>PRCD - Denominazione</b>	Galleria dell'Accademia (ex monastero)
<b>PRCC - Complesso monumentale di appartenenza</b>	(ex) Chiesa e monastero di S. Niccolò di Cafaggio
<b>PRCU - Denominazione spazio viabilistico</b>	via Ricasoli, 60
<b>PRCM - Denominazione raccolta</b>	Galleria dell'Accademia
<b>PRD - DATA</b>	
<b>PRDI - Data ingresso</b>	1914
<b>PRDU - Data uscita</b>	1924
<b>DT - CRONOLOGIA</b>	
<b>DTZ - CRONOLOGIA GENERICA</b>	
<b>DTZG - Secolo</b>	sec. XIX
<b>DTS - CRONOLOGIA SPECIFICA</b>	
<b>DTSI - Da</b>	1894
<b>DTSV - Validita'</b>	ca
<b>DTSF - A</b>	1895
<b>DTSL - Validita'</b>	ca
<b>DTM - Motivazione cronologia</b>	documentazione
<b>AU - DEFINIZIONE CULTURALE</b>	
<b>AUT - AUTORE</b>	
<b>AUTM - Motivazione dell'attribuzione</b>	documentazione
<b>AUTN - Nome scelto</b>	Fattori Giovanni
<b>AUTA - Dati anagrafici</b>	1825/ 1908
<b>AUTH - Sigla per citazione</b>	00001817
<b>MT - DATI TECNICI</b>	
<b>MTC - Materia e tecnica</b>	tela/ pittura a olio
<b>MIS - MISURE</b>	
<b>MISU - Unita'</b>	cm
<b>MISA - Altezza</b>	27
<b>MISL - Larghezza</b>	52
<b>CO - CONSERVAZIONE</b>	
<b>STC - STATO DI CONSERVAZIONE</b>	
<b>STCC - Stato di conservazione</b>	buono
<b>DA - DATI ANALITICI</b>	

**DES - DESCRIZIONE****DESO - Indicazioni sull'oggetto**

NR (recupero pregresso)

**DESI - Codifica Iconclass**

25 H 17 : 25 F 21 (BUOI)

**DESS - Indicazioni sul soggetto**

Animali: buoi. Paesaggi: campagna.

**ISR - ISCRIZIONI****ISRC - Classe di appartenenza**

documentaria

**ISRS - Tecnica di scrittura**

a pennello

**ISRT - Tipo di caratteri**

corsivo

**ISRP - Posizione**

in basso a destra

**ISRI - Trascrizione**

GIO. FATTORI

**ISR - ISCRIZIONI****ISRC - Classe di appartenenza**

documentaria

**ISRS - Tecnica di scrittura**

NR (recupero pregresso)

**ISRP - Posizione**

sul retro su cartellino

**ISRI - Trascrizione**

COMUNE DI FIRENZE (LEGATO MARTELLI) CONSEGNA OTTOBRE 1912

**ISR - ISCRIZIONI****ISRC - Classe di appartenenza**

documentaria

**ISRS - Tecnica di scrittura**

a impressione

**ISRP - Posizione**

sul retro

**ISRI - Trascrizione**

MOSTRA FATTORIANA / FIRENZE 1925

**ISR - ISCRIZIONI****ISRC - Classe di appartenenza**

documentaria

**ISRS - Tecnica di scrittura**

NR (recupero pregresso)

**ISRP - Posizione**

sul retro su cartellino

**ISRI - Trascrizione**

MOSTRA FATTORIANA / LIVORNO AGOSTO - SETTEMBRE 1953 / TITOLO DELL'OPERA BUOI AL PASCOLO / PROPRIETARIO GALLERIA ARTE MODERNA FIRENZE

**NSC - Notizie storico-critiche**

Insieme a "Lanciere al tramonto" (cat. gen. 199), il quadro è stato uno degli ultimi donati, o venduti, da Fattori a Diego Martelli. Nell'inventario redatto da Francesco Gioli e Luigi Billi, nel novembre del 1896 alla morte di Martelli, il dipinto risultava opera di Fattori ma registrato con il titolo "Paese con animali" (Cfr. bibliografia, 1997).

**TU - CONDIZIONE GIURIDICA E VINCOLI****ACQ - ACQUISIZIONE****ACQT - Tipo acquisizione**

donazione

**ACQN - Nome**

Martelli Diego

**ACQD - Data acquisizione**

1896

**ACQL - Luogo acquisizione**

FI/ Firenze

**CDG - CONDIZIONE GIURIDICA**

<b>CDGG - Indicazione generica</b>	proprietà Ente pubblico territoriale
<b>CDGS - Indicazione specifica</b>	Comune di Firenze
<b>DO - FONTI E DOCUMENTI DI RIFERIMENTO</b>	
<b>FTA - DOCUMENTAZIONE FOTOGRAFICA</b>	
<b>FTAX - Genere</b>	documentazione allegata
<b>FTAP - Tipo</b>	diapositiva colore
<b>FTAN - Codice identificativo</b>	SBAS FI 505504
<b>FTA - DOCUMENTAZIONE FOTOGRAFICA</b>	
<b>FTAX - Genere</b>	documentazione esistente
<b>FTAP - Tipo</b>	fotografia b/n
<b>FTAN - Codice identificativo</b>	SBAS FI 160047
<b>BIB - BIBLIOGRAFIA</b>	
<b>BIBX - Genere</b>	bibliografia specifica
<b>BIBA - Autore</b>	De Micheli M.
<b>BIBD - Anno di edizione</b>	1961
<b>BIBH - Sigla per citazione</b>	00002244
<b>BIBI - V., tavv., figg.</b>	t. XIX
<b>BIB - BIBLIOGRAFIA</b>	
<b>BIBX - Genere</b>	bibliografia specifica
<b>BIBA - Autore</b>	Bianciardi L./ Dalla Chiesa B.
<b>BIBD - Anno di edizione</b>	1970
<b>BIBH - Sigla per citazione</b>	00002243
<b>BIBN - V., pp., nn.</b>	p. 112, n. 636
<b>BIB - BIBLIOGRAFIA</b>	
<b>BIBX - Genere</b>	bibliografia specifica
<b>BIBA - Autore</b>	Disegni collezione
<b>BIBD - Anno di edizione</b>	1997
<b>BIBH - Sigla per citazione</b>	00002246
<b>BIBN - V., pp., nn.</b>	p. 57
<b>MST - MOSTRE</b>	
<b>MSTT - Titolo</b>	Onoranze a Giovanni Fattori
<b>MSTL - Luogo</b>	Firenze
<b>MSTD - Data</b>	1925
<b>MST - MOSTRE</b>	
<b>MSTT - Titolo</b>	XXI Esposizione Internazionale città di Venezia
<b>MSTL - Luogo</b>	Venezia
<b>MSTD - Data</b>	1938
<b>MST - MOSTRE</b>	
<b>MSTT - Titolo</b>	Mostra di dipinti, disegni e acqueforti di Giovanni Fattori
<b>MSTL - Luogo</b>	Livorno
<b>MSTD - Data</b>	1953

**MST - MOSTRE**

<b>MSTT - Titolo</b>	I disegni della collezione di Diego Martelli
<b>MSTL - Luogo</b>	Firenze
<b>MSTD - Data</b>	1997

**AD - ACCESSO AI DATI****ADS - SPECIFICHE DI ACCESSO AI DATI**

<b>ADSP - Profilo di accesso</b>	1
<b>ADSM - Motivazione</b>	scheda contenente dati liberamente accessibili

**CM - COMPILAZIONE****CMP - COMPILAZIONE**

<b>CMPD - Data</b>	1977
<b>CMPN - Nome</b>	Bon Valsassina B.
<b>FUR - Funzionario responsabile</b>	Damiani G.

**RVM - TRASCRIZIONE PER INFORMATIZZAZIONE**

<b>RVMD - Data</b>	2002
<b>RVMN - Nome</b>	Boschi B.

**AGG - AGGIORNAMENTO - REVISIONE**

<b>AGGD - Data</b>	1997
<b>AGGN - Nome</b>	Bietoletti S.
<b>AGGF - Funzionario responsabile</b>	NR (recupero pregresso)

**AGG - AGGIORNAMENTO - REVISIONE**

<b>AGGD - Data</b>	2006
<b>AGGN - Nome</b>	ARTPAST/ Gavioli V.
<b>AGGF - Funzionario responsabile</b>	NR (recupero pregresso)