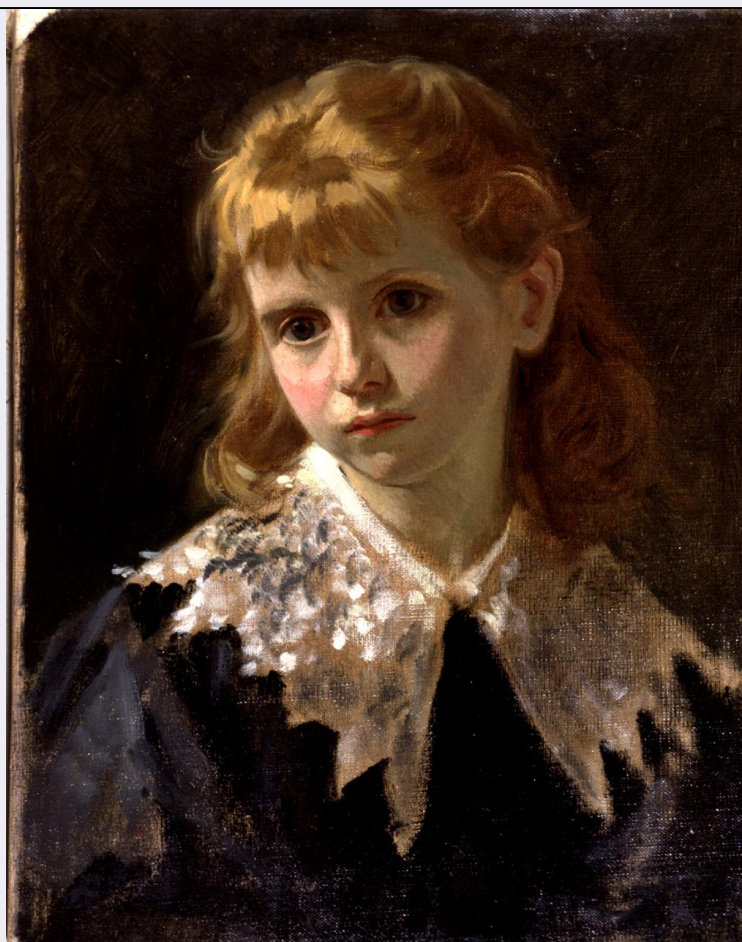


# SCHEDA



## CD - CODICI

|                                 |          |
|---------------------------------|----------|
| TSK - Tipo Scheda               | OA       |
| LIR - Livello ricerca           | C        |
| NCT - CODICE UNIVOCO            |          |
| NCTR - Codice regione           | 09       |
| NCTN - Numero catalogo generale | 00342045 |
| ESC - Ente schedatore           | S156     |
| ECP - Ente competente           | S156     |

## OG - OGGETTO

|                        |                     |
|------------------------|---------------------|
| OGT - OGGETTO          |                     |
| OGTD - Definizione     | dipinto             |
| SGT - SOGGETTO         |                     |
| SGTI - Identificazione | ritratto di bambina |
| SGTT - Titolo          | Testa di bionda     |

## LC - LOCALIZZAZIONE GEOGRAFICO-AMMINISTRATIVA

### PVC - LOCALIZZAZIONE GEOGRAFICO-AMMINISTRATIVA ATTUALE

|                  |         |
|------------------|---------|
| PVCS - Stato     | Italia  |
| PVCR - Regione   | Toscana |
| PVCP - Provincia | FI      |
| PVCC - Comune    | Firenze |

**LDC - COLLOCAZIONE SPECIFICA**

|   |                         |
|---|-------------------------|
| <b>LDCT - Tipologia</b>                             | palazzo                 |
| <b>LDCQ - Qualificazione</b>                        | statale                 |
| <b>LDCN - Denominazione</b>                         | Palazzo Pitti           |
| <b>LDCC - Complesso monumentale di appartenenza</b> | Palazzo Pitti           |
| <b>LDCU - Denominazione spazio viabilistico</b>     | P.zza Pitti, 1          |
| <b>LDCM - Denominazione raccolta</b>                | Galleria d'Arte Moderna |
| <b>LDCS - Specifiche</b>                            | sala 10                 |

**UB - UBICAZIONE E DATI PATRIMONIALI**

**UBO - Ubicazione originaria** SC

**INV - INVENTARIO DI MUSEO O SOPRINTENDENZA**

**INVN - Numero** Giornale GAM 1643  
**INVD - Data** 1932

**INV - INVENTARIO DI MUSEO O SOPRINTENDENZA**

**INVN - Numero** Comune 729  
**INVD - Data** 1912

**LA - ALTRE LOCALIZZAZIONI GEOGRAFICO-AMMINISTRATIVE**

**TCL - Tipo di localizzazione** luogo di provenienza

**PRV - LOCALIZZAZIONE GEOGRAFICO-AMMINISTRATIVA**

**PRVR - Regione** Toscana  
**PRVP - Provincia** FI  
**PRVC - Comune** Firenze

**PRC - COLLOCAZIONE SPECIFICA**

**PRCT - Tipologia** casa  
**PRCM - Denominazione raccolta** Collezione privata Banti Ghiglia Adriana

**PRD - DATA**

**PRDU - Data uscita** 1955

**DT - CRONOLOGIA****DTZ - CRONOLOGIA GENERICA**

**DTZG - Secolo** sec. XIX

**DTS - CRONOLOGIA SPECIFICA**

**DTSI - Da** 1860  
**DTSF - A** 1870

**DTM - Motivazione cronologia** bibliografia

**AU - DEFINIZIONE CULTURALE****AUT - AUTORE**

**AUTM - Motivazione dell'attribuzione** documentazione  
**AUTN - Nome scelto** Boldini Giovanni

|  |   |
|--|---|
| <b>AUTA - Dati anagrafici</b>          | 1842/ 1931  |
| <b>AUTH - Sigla per citazione</b>      | 00002515  |
| <b>MT - DATI TECNICI</b>               |   |
| <b>MTC - Materia e tecnica</b>         | tela/ pittura a olio  |
| <b>MIS - MISURE</b>                    |   |
| <b>MISU - Unita'</b>                   | cm  |
| <b>MISA - Altezza</b>                  | 45.5  |
| <b>MISL - Larghezza</b>                | 35  |
| <b>CO - CONSERVAZIONE</b>              |   |
| <b>STC - STATO DI CONSERVAZIONE</b>    |   |
| <b>STCC - Stato di conservazione</b>   | buono   |
| <b>DA - DATI ANALITICI</b>             |   |
| <b>DES - DESCRIZIONE</b>               |   |
| <b>DESO - Indicazioni sull'oggetto</b> | NR (recupero pregresso)   |
| <b>DESI - Codifica Iconclass</b>       | 31 D 11 22 2 : 31 A 24 21 : 41 D 26 5   |
| <b>DESS - Indicazioni sul soggetto</b> | Figure: bambina a mezzobusto. Abbigliamento: contemporaneo.   |
| <b>ISR - ISCRIZIONI</b>                |   |
| <b>ISRC - Classe di appartenenza</b>   | documentaria  |
| <b>ISRS - Tecnica di scrittura</b>     | a penna   |
| <b>ISRT - Tipo di caratteri</b>        | corsivo   |
| <b>ISRP - Posizione</b>                | sul retro, sul telaio a sinistra  |
| <b>ISRI - Trascrizione</b>             | DI ADRIANA BANTI GHIGLIA PER IL COMUNE DI FIRENZE "BIONDINA" DI G. BOLDINI  |
| <b>ISR - ISCRIZIONI</b>                |   |
| <b>ISRC - Classe di appartenenza</b>   | documentaria  |
| <b>ISRS - Tecnica di scrittura</b>     | NR (recupero pregresso)   |
| <b>ISRP - Posizione</b>                | sul retro, sul telaio al centro   |
| <b>ISRI - Trascrizione</b>             | GALLERIA D'ARTE MODERNA GIORNALE N. 1643  |
| <b>ISR - ISCRIZIONI</b>                |   |
| <b>ISRC - Classe di appartenenza</b>   | documentaria  |
| <b>ISRS - Tecnica di scrittura</b>     | a impressione   |
| <b>ISRP - Posizione</b>                | timbro, in alto sul telaio  |
| <b>ISRI - Trascrizione</b>             | GIOVANNI MAZZONI FALEGGNAME - STIPETTAIO VIA DEGLI [ARTISTI ?] N. 2 FIRENZE   |
| <b>NSC - Notizie storico-critiche</b>  | Eseguito probabilmente a Firenze, in data imprecisata, il ritratto mostra una bambina bionda con abito nero e colletto bianco di pizzo. Il colore, steso in strato sottile lascia intravedere la preparazione nel colletto e nella veste. Sul retro del quadro una nota di proprietà di |

Adriana Banti Ghiglia (che lasciò l'opera alla Galleria nel 1955) indica Boldini come autore del ritratto, l'attribuzione all'artista non è condivisa da Ragghianti-Camesasca (1970, p. 134).

## TU - CONDIZIONE GIURIDICA E VINCOLI

### ACQ - ACQUISIZIONE

|                           |                       |
|---------------------------|-----------------------|
| ACQT - Tipo acquisizione  | donazione             |
| ACQN - Nome               | Banti Ghiglia Adriana |
| ACQD - Data acquisizione  | 1955                  |
| ACQL - Luogo acquisizione | FI/ Firenze           |

### CDG - CONDIZIONE GIURIDICA

|                              |                                      |
|------------------------------|--------------------------------------|
| CDGG - Indicazione generica  | proprietà Ente pubblico territoriale |
| CDGS - Indicazione specifica | Comune di Firenze                    |

## DO - FONTI E DOCUMENTI DI RIFERIMENTO

### FTA - DOCUMENTAZIONE FOTOGRAFICA

|                              |                          |
|------------------------------|--------------------------|
| FTAX - Genere                | documentazione esistente |
| FTAP - Tipo                  | fotografia b/n           |
| FTAN - Codice identificativo | SBAS FI 153031           |

### FTA - DOCUMENTAZIONE FOTOGRAFICA

|                              |                         |
|------------------------------|-------------------------|
| FTAX - Genere                | documentazione allegata |
| FTAP - Tipo                  | diapositiva colore      |
| FTAN - Codice identificativo | SBAS FI 505477          |

### FNT - FONTI E DOCUMENTI

|                              |                             |
|------------------------------|-----------------------------|
| FNTP - Tipo                  | inventario                  |
| FNTT - Denominazione         | Inventario Giornale         |
| FNTD - Data                  | 1932                        |
| FNTF - Foglio/Carta          | n. 1643                     |
| FNTN - Nome archivio         | FI/ Galleria d'Arte Moderna |
| FNTS - Posizione             | NR (recupero pregresso)     |
| FNTI - Codice identificativo | NR (recupero pregresso)     |

### FNT - FONTI E DOCUMENTI

|                              |                             |
|------------------------------|-----------------------------|
| FNTP - Tipo                  | inventario                  |
| FNTT - Denominazione         | Comune                      |
| FNTD - Data                  | 1912                        |
| FNTF - Foglio/Carta          | n. 729                      |
| FNTN - Nome archivio         | FI/ Galleria d'Arte Moderna |
| FNTS - Posizione             | NR (recupero pregresso)     |
| FNTI - Codice identificativo | NR (recupero pregresso)     |

### BIB - BIBLIOGRAFIA

|                         |                                |
|-------------------------|--------------------------------|
| BIBX - Genere           | bibliografia specifica         |
| BIBA - Autore           | Ragghianti C. L./ Camesasca E. |
| BIBD - Anno di edizione | 1970                           |

|   |  |
|---|--|
| <b>BIBH - Sigla per citazione</b>               | 00002261                                       |
| <b>BIBN - V., pp., nn.</b>                      | p. 134   |
| <b>AD - ACCESSO AI DATI</b>                     |  |
| <b>ADS - SPECIFICHE DI ACCESSO AI DATI</b>      |  |
| <b>ADSP - Profilo di accesso</b>                | 1  |
| <b>ADSM - Motivazione</b>                       | scheda contenente dati liberamente accessibili |
| <b>CM - COMPILAZIONE</b>                        |  |
| <b>CMP - COMPILAZIONE</b>                       |  |
| <b>CMPD - Data</b>                              | 1997   |
| <b>CMPN - Nome</b>                              | Ciseri I.                                      |
| <b>FUR - Funzionario responsabile</b>           | Damiani G.                                     |
| <b>RVM - TRASCRIZIONE PER INFORMATIZZAZIONE</b> |  |
| <b>RVMD - Data</b>                              | 2002   |
| <b>RVMN - Nome</b>                              | Boschi B.                                      |
| <b>AGG - AGGIORNAMENTO - REVISIONE</b>          |  |
| <b>AGGD - Data</b>                              | 2006   |
| <b>AGGN - Nome</b>                              | ARTPAST/ Gavioli V.                            |
| <b>AGGF - Funzionario responsabile</b>          | NR (recupero pregresso)                        |