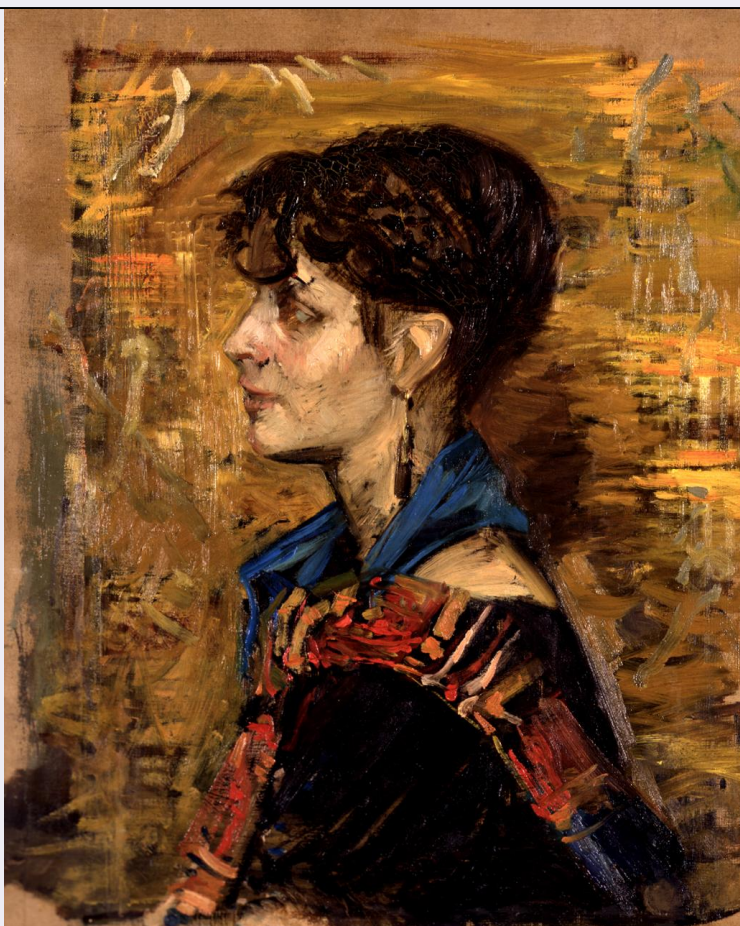


SCHEDA



CD - CODICI

TSK - Tipo Scheda	OA
LIR - Livello ricerca	C
NCT - CODICE UNIVOCO	
NCTR - Codice regione	09
NCTN - Numero catalogo generale	00342046
ESC - Ente schedatore	S156
ECP - Ente competente	S156

OG - OGGETTO

OGT - OGGETTO	
OGTD - Definizione	dipinto
SGT - SOGGETTO	
SGTI - Identificazione	ritratto di donna
SGTT - Titolo	La zingara

LC - LOCALIZZAZIONE GEOGRAFICO-AMMINISTRATIVA

PVC - LOCALIZZAZIONE GEOGRAFICO-AMMINISTRATIVA ATTUALE	
PVCS - Stato	Italia
PVCR - Regione	Toscana
PVCP - Provincia	FI
PVCC - Comune	Firenze

LDC - COLLOCAZIONE SPECIFICA

LDCT - Tipologia	palazzo
LDCQ - Qualificazione	statale
LDCN - Denominazione	Palazzo Pitti
LDCC - Complesso monumentale di appartenenza	Palazzo Pitti
LDCU - Denominazione spazio viabilistico	P.zza Pitti, 1
LDCM - Denominazione raccolta	Galleria d'Arte Moderna
LDCS - Specifiche	sala 10

UB - UBICAZIONE E DATI PATRIMONIALI

UBO - Ubicazione originaria SC

INV - INVENTARIO DI MUSEO O SOPRINTENDENZA

INVN - Numero	Giornale GAM 1672
INVD - Data	1932

INV - INVENTARIO DI MUSEO O SOPRINTENDENZA

INVN - Numero	Comune 758
INVD - Data	1912

LA - ALTRE LOCALIZZAZIONI GEOGRAFICO-AMMINISTRATIVE

TCL - Tipo di localizzazione luogo di provenienza

PRV - LOCALIZZAZIONE GEOGRAFICO-AMMINISTRATIVA

PRVR - Regione	Toscana
PRVP - Provincia	FI
PRVC - Comune	Firenze

PRC - COLLOCAZIONE SPECIFICA

PRCT - Tipologia	casa
PRCM - Denominazione raccolta	Collezione privata Banti Ghiglia Adriana

PRD - DATA

PRDU - Data uscita 1955

DT - CRONOLOGIA**DTZ - CRONOLOGIA GENERICA**

DTZG - Secolo sec. XIX

DTS - CRONOLOGIA SPECIFICA

DTSI - Da	1875
DTSF - A	1895

DTM - Motivazione cronologia bibliografia

AU - DEFINIZIONE CULTURALE**AUT - AUTORE**

AUTM - Motivazione dell'attribuzione	documentazione
AUTN - Nome scelto	Boldini Giovanni

AUTA - Dati anagrafici	1842/ 1931
AUTH - Sigla per citazione	00002515
MT - DATI TECNICI	
MTC - Materia e tecnica	tela/ pittura a olio
MIS - MISURE	
MISU - Unita'	cm
MISA - Altezza	58
MISL - Larghezza	46
CO - CONSERVAZIONE	
STC - STATO DI CONSERVAZIONE	
STCC - Stato di conservazione	buono
DA - DATI ANALITICI	
DES - DESCRIZIONE	
DESO - Indicazioni sull'oggetto	NR (recupero pregresso)
DESI - Codifica Iconclass	13 E 42 1 : 31 AA 23 (+ 31)
DESS - Indicazioni sul soggetto	Figure: donna di profilo.
ISR - ISCRIZIONI	
ISRC - Classe di appartenenza	documentaria
ISRS - Tecnica di scrittura	a penna
ISRT - Tipo di caratteri	corsivo
ISRP - Posizione	sul retro, sul telaio in basso
ISRI - Trascrizione	DI ADRIANA BANTI GHIGLIA PER IL COMUNE DI FIRENZE / BOLDINI
ISR - ISCRIZIONI	
ISRC - Classe di appartenenza	documentaria
ISRS - Tecnica di scrittura	a penna
ISRT - Tipo di caratteri	corsivo
ISRP - Posizione	sul retro, sulla cornice in basso
ISRI - Trascrizione	G. BOLDINI / ZINGARA
ISR - ISCRIZIONI	
ISRC - Classe di appartenenza	documentaria
ISRS - Tecnica di scrittura	NR (recupero pregresso)
ISRT - Tipo di caratteri	corsivo
ISRP - Posizione	su cartellino, sul retro della cornice in basso a sinistra
ISRI - Trascrizione	GALLERIA D'ARTE MODERNA / GIORNALE N. 1672
NSC - Notizie storico-critiche	Il quadro è pervenuto alla Galleria - come molte altre opere di Boldini - dal lascito di Adriana Banti Ghiglia al Comune di Firenze e reca sul retro il riferimento all'artista. Il tratto mosso e rapido con cui è delineato il profilo della donna può ricollegarsi allo stile di Boldini,

senza però rivelarne l'impronta più personale, spesso volta a impreziosire con tocco raffinato i suoi personaggi. In Ragghianti-Camesasca 1970, il dipinto è posto tra le opere di incerta attribuzione.

TU - CONDIZIONE GIURIDICA E VINCOLI

ACQ - ACQUISIZIONE

ACQT - Tipo acquisizione	donazione
ACQN - Nome	Banti Ghiglia Adriana
ACQD - Data acquisizione	1955
ACQL - Luogo acquisizione	FI/ Firenze

CDG - CONDIZIONE GIURIDICA

CDGG - Indicazione generica	proprietà Ente pubblico territoriale
CDGS - Indicazione specifica	Comune di Firenze

DO - FONTI E DOCUMENTI DI RIFERIMENTO

FTA - DOCUMENTAZIONE FOTOGRAFICA

FTAX - Genere	documentazione esistente
FTAP - Tipo	fotografia b/n
FTAN - Codice identificativo	SBAS FI 153040

FTA - DOCUMENTAZIONE FOTOGRAFICA

FTAX - Genere	documentazione allegata
FTAP - Tipo	diapositiva colore
FTAN - Codice identificativo	SBAS FI 505331

FNT - FONTI E DOCUMENTI

FNTP - Tipo	inventario
FNTT - Denominazione	Comune
FNTD - Data	1912
FNTF - Foglio/Carta	n. 758
FNTN - Nome archivio	Firenze/ Galleria d'Arte Moderna
FNTS - Posizione	NR (recupero pregresso)
FNTI - Codice identificativo	NR (recupero pregresso)

FNT - FONTI E DOCUMENTI

FNTP - Tipo	inventario
FNTT - Denominazione	Inventario Giornale
FNTD - Data	1932
FNTF - Foglio/Carta	n. 1672
FNTN - Nome archivio	Firenze/ Galleria d'Arte Moderna
FNTS - Posizione	NR (recupero pregresso)
FNTI - Codice identificativo	NR (recupero pregresso)

BIB - BIBLIOGRAFIA

BIBX - Genere	bibliografia specifica
BIBA - Autore	Ragghianti C. L./ Camesasca E.
BIBD - Anno di edizione	1970

BIBH - Sigla per citazione	00002261
BIBN - V., pp., nn.	p. 134, n. 1 L
AD - ACCESSO AI DATI	
ADS - SPECIFICHE DI ACCESSO AI DATI	
ADSP - Profilo di accesso	1
ADSM - Motivazione	scheda contenente dati liberamente accessibili
CM - COMPILAZIONE	
CMP - COMPILAZIONE	
CMPD - Data	1997
CMPN - Nome	Ciseri I.
FUR - Funzionario responsabile	Damiani G.
RVM - TRASCRIZIONE PER INFORMATIZZAZIONE	
RVMD - Data	2002
RVMN - Nome	Boschi B.
AGG - AGGIORNAMENTO - REVISIONE	
AGGD - Data	2006
AGGN - Nome	ARTPAST/ Gavioli V.
AGGF - Funzionario responsabile	NR (recupero pregresso)