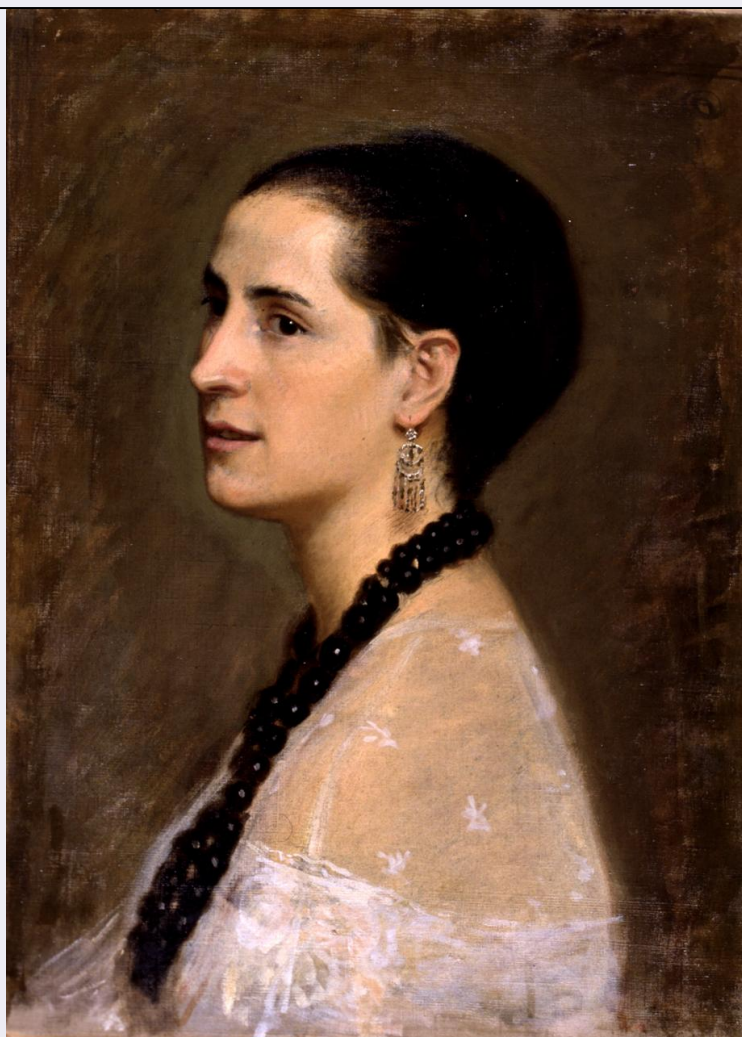


# SCHEDA



## CD - CODICI

TSK - Tipo Scheda	OA
LIR - Livello ricerca	C
NCT - CODICE UNIVOCO	
NCTR - Codice regione	09
NCTN - Numero catalogo generale	00342047
ESC - Ente schedatore	S156
ECP - Ente competente	S156

## OG - OGGETTO

### OGT - OGGETTO

OGTD - Definizione dipinto

### SGT - SOGGETTO

SGTI - Identificazione ritratto di donna  
SGTT - Titolo Ritratto di Adelaide Ristori

## LC - LOCALIZZAZIONE GEOGRAFICO-AMMINISTRATIVA

### PVC - LOCALIZZAZIONE GEOGRAFICO-AMMINISTRATIVA ATTUALE

PVCS - Stato Italia  
PVCRCR - Regione Toscana

<b>PVCP - Provincia</b>	FI
<b>PVCC - Comune</b>	Firenze
<b>LDC - COLLOCAZIONE SPECIFICA</b>	
<b>LDCT - Tipologia</b>	palazzo
<b>LDCQ - Qualificazione</b>	statale
<b>LDCN - Denominazione</b>	Palazzo Pitti
<b>LDCC - Complesso monumentale di appartenenza</b>	Palazzo Pitti
<b>LDCU - Denominazione spazio viabilistico</b>	P.zza Pitti, 1
<b>LDCM - Denominazione raccolta</b>	Galleria d'Arte Moderna
<b>LDCS - Specifiche</b>	sala 10
<b>UB - UBICAZIONE E DATI PATRIMONIALI</b>	
<b>UBO - Ubicazione originaria</b>	SC
<b>INV - INVENTARIO DI MUSEO O SOPRINTENDENZA</b>	
<b>INVN - Numero</b>	Giornale GAM 1669
<b>INVD - Data</b>	1932
<b>INV - INVENTARIO DI MUSEO O SOPRINTENDENZA</b>	
<b>INVN - Numero</b>	Comune 755
<b>INVD - Data</b>	1912
<b>LA - ALTRE LOCALIZZAZIONI GEOGRAFICO-AMMINISTRATIVE</b>	
<b>TCL - Tipo di localizzazione</b>	luogo di provenienza
<b>PRV - LOCALIZZAZIONE GEOGRAFICO-AMMINISTRATIVA</b>	
<b>PRVR - Regione</b>	Toscana
<b>PRVP - Provincia</b>	FI
<b>PRVC - Comune</b>	Firenze
<b>PRC - COLLOCAZIONE SPECIFICA</b>	
<b>PRCT - Tipologia</b>	casa
<b>PRCM - Denominazione raccolta</b>	Collezione privata Banti Ghiglia Adriana
<b>PRD - DATA</b>	
<b>PRDU - Data uscita</b>	1955
<b>DT - CRONOLOGIA</b>	
<b>DTZ - CRONOLOGIA GENERICA</b>	
<b>DTZG - Secolo</b>	sec. XIX
<b>DTS - CRONOLOGIA SPECIFICA</b>	
<b>DTSI - Da</b>	1862
<b>DTSF - A</b>	1870
<b>DTM - Motivazione cronologia</b>	analisi stilistica
<b>AU - DEFINIZIONE CULTURALE</b>	
<b>AUT - AUTORE</b>	
<b>AUTM - Motivazione</b>	

<b>dell'attribuzione</b>	documentazione
<b>AUTN - Nome scelto</b>	Boldini Giovanni
<b>AUTA - Dati anagrafici</b>	1842/ 1931
<b>AUTH - Sigla per citazione</b>	00002515

### MT - DATI TECNICI

<b>MTC - Materia e tecnica</b>	tela/ pittura a olio
<b>MIS - MISURE</b>	
<b>MISU - Unita'</b>	cm
<b>MISA - Altezza</b>	55
<b>MISL - Larghezza</b>	41

### CO - CONSERVAZIONE

<b>STC - STATO DI CONSERVAZIONE</b>	
<b>STCC - Stato di conservazione</b>	buono

### DA - DATI ANALITICI

<b>DES - DESCRIZIONE</b>	
<b>DESO - Indicazioni sull'oggetto</b>	NR (recupero pregresso)
<b>DESI - Codifica Iconclass</b>	31 AA 23 (+31) : 41 D 26 61, 41 D 26 63
<b>DESS - Indicazioni sul soggetto</b>	Figure: donna di profilo. Oggetti: collana; orecchini.

<b>ISR - ISCRIZIONI</b>	
<b>ISRC - Classe di appartenenza</b>	documentaria
<b>ISRS - Tecnica di scrittura</b>	a penna
<b>ISRT - Tipo di caratteri</b>	corsivo
<b>ISRP - Posizione</b>	sul retro, sul telaio
<b>ISRI - Trascrizione</b>	DI ADRIANA BANTI GHIGLIA PER IL COMUNE DI FIRENZE

<b>ISR - ISCRIZIONI</b>	
<b>ISRC - Classe di appartenenza</b>	documentaria
<b>ISRS - Tecnica di scrittura</b>	a matita
<b>ISRT - Tipo di caratteri</b>	corsivo
<b>ISRP - Posizione</b>	sulla cornice in alto
<b>ISRI - Trascrizione</b>	MARCHESA ADELAIDE RISTORI

<b>ISR - ISCRIZIONI</b>	
<b>ISRC - Classe di appartenenza</b>	documentaria
<b>ISRS - Tecnica di scrittura</b>	NR (recupero pregresso)
<b>ISRP - Posizione</b>	sulla cornice in basso, su cartellino
<b>ISRI - Trascrizione</b>	GALLERIA D'ARTE MODERNA, GIORNALE N. 1669

<b>ISR - ISCRIZIONI</b>	
<b>ISRC - Classe di appartenenza</b>	documentaria

<b>ISRS - Tecnica di scrittura</b>	NR (recupero pregresso)
<b>ISRP - Posizione</b>	sulla cornice in alto a destra, su cartellino
<b>ISRI - Trascrizione</b>	GALLERIA D'ARTE MODERNA, GIORNALE N. 1669
<b>ISR - ISCRIZIONI</b>	
<b>ISRC - Classe di appartenenza</b>	documentaria
<b>ISRS - Tecnica di scrittura</b>	a impressione
<b>ISRP - Posizione</b>	sul telaio in alto
<b>ISRI - Trascrizione</b>	GIOVANNI MAZZONI FALEGNAME STIPETTAIO VIA DEGLI [ARTISTI] n. 2 FIRENZE
<b>NSC - Notizie storico-critiche</b>	<p>Il dipinto è correntemente noto come ritratto di Adelaide Ristori (1822-1906), la più grande attrice italiana del secondo Ottocento che recitò nei principali teatri d'Europa e d'America. Un confronto con i vari ritratti esistenti dell'attrice non mostra però analogie convincenti con la fisionomia delineata nel dipinto, dove completamente diverso appare per esempio il profilo, assai più marcato del volto di Adelaide Ristori. In una nota manoscritta concernente l'opera (Arch. GAM, Doni 1958) il titolo del quadro è del resto 'Ritratto di giovane signora' e solo in calce appare il riferimento al nome dell'attrice. Tale identificazione può essere forse scaturita dalla presenza nella stessa raccolta di Adriana Banti Ghiglia (che la lasciò in eredità al Comune di Firenze) del ritratto del giovane Giorgio Capranica del Grillo, figlio dell'attrice, che nel 1847 aveva sposato il nobile romano Giuliano Capranica del Grillo. L'opera è comunque da accludersi al repertorio giovanile di Boldini, con una tipologia esecutiva ancora ispirata ai canoni della ritrattistica tradizionale, caratterizzata comunque da una freschezza espressiva che il pittore alimenterà con una vena sempre più originale dalla fine degli anni Sessanta.</p>

## TU - CONDIZIONE GIURIDICA E VINCOLI

### ACQ - ACQUISIZIONE

<b>ACQT - Tipo acquisizione</b>	donazione
<b>ACQN - Nome</b>	Banti Ghiglia Adriana
<b>ACQD - Data acquisizione</b>	1955
<b>ACQL - Luogo acquisizione</b>	FI/ Firenze

### CDG - CONDIZIONE GIURIDICA

<b>CDGG - Indicazione generica</b>	proprietà Ente pubblico territoriale
<b>CDGS - Indicazione specifica</b>	Comune di Firenze

## DO - FONTI E DOCUMENTI DI RIFERIMENTO

### FTA - DOCUMENTAZIONE FOTOGRAFICA

<b>FTAX - Genere</b>	documentazione esistente
<b>FTAP - Tipo</b>	fotografia b/n
<b>FTAN - Codice identificativo</b>	SBAS FI 153035

### FTA - DOCUMENTAZIONE FOTOGRAFICA

<b>FTAX - Genere</b>	documentazione allegata
<b>FTAP - Tipo</b>	diapositiva colore
<b>FTAN - Codice identificativo</b>	SBAS FI 505423

**FNT - FONTI E DOCUMENTI**

<b>FNTP - Tipo</b>	inventario
<b>FNTT - Denominazione</b>	Comune
<b>FNTD - Data</b>	1912
<b>FNTF - Foglio/Carta</b>	n. 755
<b>FNTN - Nome archivio</b>	Firenze/ Galleria d'Arte Moderna
<b>FNTS - Posizione</b>	NR (recupero pregresso)
<b>FNTI - Codice identificativo</b>	NR (recupero pregresso)

**FNT - FONTI E DOCUMENTI**

<b>FNTP - Tipo</b>	inventario
<b>FNTT - Denominazione</b>	Inventario Giornale
<b>FNTD - Data</b>	1932
<b>FNTF - Foglio/Carta</b>	n. 1669
<b>FNTN - Nome archivio</b>	Firenze/ Galleria d'Arte Moderna
<b>FNTS - Posizione</b>	NR (recupero pregresso)
<b>FNTI - Codice identificativo</b>	NR (recupero pregresso)

**BIB - BIBLIOGRAFIA**

<b>BIBX - Genere</b>	bibliografia specifica
<b>BIBA - Autore</b>	Ragghianti C. L./ Camesasca E.
<b>BIBD - Anno di edizione</b>	1970
<b>BIBH - Sigla per citazione</b>	00002261
<b>BIBN - V., pp., nn.</b>	p. 134, n. 1 F

**AD - ACCESSO AI DATI****ADS - SPECIFICHE DI ACCESSO AI DATI**

<b>ADSP - Profilo di accesso</b>	1
<b>ADSM - Motivazione</b>	scheda contenente dati liberamente accessibili

**CM - COMPILAZIONE****CMP - COMPILAZIONE**

<b>CMPD - Data</b>	1997
<b>CMPN - Nome</b>	Ciseri I.
<b>FUR - Funzionario responsabile</b>	Damiani G.

**RVM - TRASCRIZIONE PER INFORMATIZZAZIONE**

<b>RVMD - Data</b>	2002
<b>RVMN - Nome</b>	Boschi B.

**AGG - AGGIORNAMENTO - REVISIONE**

<b>AGGD - Data</b>	2006
<b>AGGN - Nome</b>	ARTPAST/ Gavioli V.
<b>AGGF - Funzionario responsabile</b>	NR (recupero pregresso)