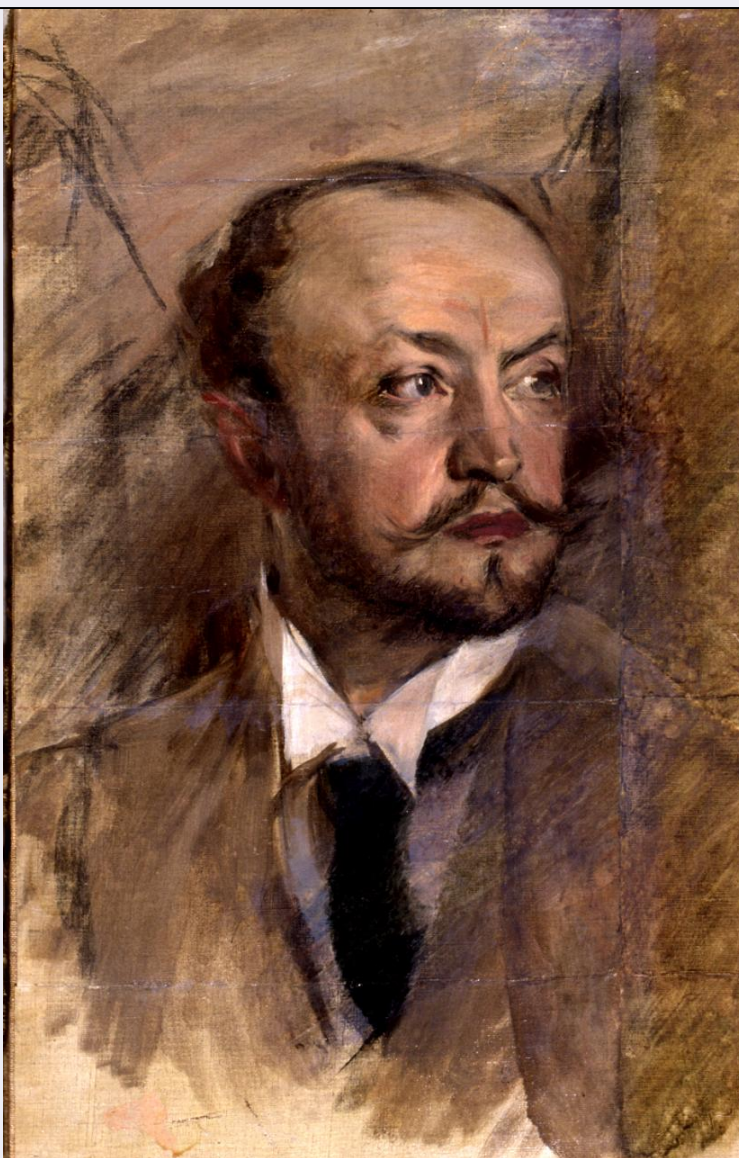


SCHEDA



CD - CODICI

TSK - Tipo Scheda OA

LIR - Livello ricerca C

NCT - CODICE UNIVOCO

NCTR - Codice regione 09

NCTN - Numero catalogo generale 00342049

ESC - Ente schedatore S156

ECP - Ente competente S156

OG - OGGETTO

OGT - OGGETTO

OGTD - Definizione dipinto

SGT - SOGGETTO

SGTI - Identificazione autoritratto d'artista

SGTT - Titolo Autoritratto di Giovanni Boldini

LC - LOCALIZZAZIONE GEOGRAFICO-AMMINISTRATIVA

PVC - LOCALIZZAZIONE GEOGRAFICO-AMMINISTRATIVA ATTUALE

PVCS - Stato	Italia
PVCR - Regione	Toscana
PVCP - Provincia	FI
PVCC - Comune	Firenze
LDC - COLLOCAZIONE SPECIFICA	
LDCT - Tipologia	palazzo
LDCQ - Qualificazione	statale
LDCN - Denominazione	Palazzo Pitti
LDCC - Complesso monumentale di appartenenza	Palazzo Pitti
LDCU - Denominazione spazio viabilistico	P.zza Pitti, 1
LDCM - Denominazione raccolta	Galleria d'Arte Moderna
LDCS - Specifiche	sala 10
UB - UBICAZIONE E DATI PATRIMONIALI	
UBO - Ubicazione originaria	SC
INV - INVENTARIO DI MUSEO O SOPRINTENDENZA	
INVN - Numero	Giornale GAM 1658
INVD - Data	1932
INV - INVENTARIO DI MUSEO O SOPRINTENDENZA	
INVN - Numero	Comune 744
INVD - Data	1912
LA - ALTRE LOCALIZZAZIONI GEOGRAFICO-AMMINISTRATIVE	
TCL - Tipo di localizzazione	luogo di provenienza
PRV - LOCALIZZAZIONE GEOGRAFICO-AMMINISTRATIVA	
PRVR - Regione	Toscana
PRVP - Provincia	FI
PRVC - Comune	Firenze
PRC - COLLOCAZIONE SPECIFICA	
PRCT - Tipologia	casa
PRCM - Denominazione raccolta	Collezione privata Banti Ghiglia Adriana
PRD - DATA	
PRDU - Data uscita	1955
RO - RAPPORTO	
ROF - RAPPORTO OPERA FINALE/ORIGINALE	
ROFF - Stadio opera	bozzetto
ROFA - Autore opera finale /originale	Boldini Giovanni
ROFD - Datazione opera finale/originale	1892
ROFC - Collocazione opera	

finale/originale	FI/ Firenze/ Galleria degli Uffizi
DT - CRONOLOGIA	
DTZ - CRONOLOGIA GENERICA	
DTZG - Secolo	sec. XIX
DTS - CRONOLOGIA SPECIFICA	
DTSI - Da	1892
DTSF - A	1892
DTM - Motivazione cronologia	analisi stilistica
AU - DEFINIZIONE CULTURALE	
AUT - AUTORE	
AUTM - Motivazione dell'attribuzione	documentazione
AUTN - Nome scelto	Boldini Giovanni
AUTA - Dati anagrafici	1842/ 1931
AUTH - Sigla per citazione	00002515
MT - DATI TECNICI	
MTC - Materia e tecnica	tela/ pittura a olio
MIS - MISURE	
MISU - Unita'	cm
MISA - Altezza	57
MISL - Larghezza	37
CO - CONSERVAZIONE	
STC - STATO DI CONSERVAZIONE	
STCC - Stato di conservazione	buono
STCS - Indicazioni specifiche	tracce di piegatura della tela, quattro orizzontali e una verticale a destra
DA - DATI ANALITICI	
DES - DESCRIZIONE	
DESO - Indicazioni sull'oggetto	NR (recupero pregresso)
DESI - Codifica Iconclass	48 B 3 : 31 A 24 22
DESS - Indicazioni sul soggetto	Ritratti: autoritratto.
ISR - ISCRIZIONI	
ISRC - Classe di appartenenza	documentaria
ISRS - Tecnica di scrittura	a penna
ISRT - Tipo di caratteri	corsivo
ISRP - Posizione	sul retro a sinistra sul telaio
ISRI - Trascrizione	DI ADRIANA BANTI GHIGLIA PER IL COMUNE DI FIRENZE/ AUTORITRATTO DI G. BOLDINI
ISR - ISCRIZIONI	
ISRC - Classe di	

appartenenza	documentaria
ISRS - Tecnica di scrittura	NR (recupero pregresso)
ISRP - Posizione	sul retro della cornice, su cartellino
ISRI - Trascrizione	GALLERIA D'ARTE MODERNA/ GIORNALE N. 1658
ISR - ISCRIZIONI	
ISRC - Classe di appartenenza	documentaria
ISRS - Tecnica di scrittura	NR (recupero pregresso)
ISRP - Posizione	sul retro del telaio, su cartellino
ISRI - Trascrizione	GALLERIA D'ARTE MODERNA/ GIORNALE N. 1658
NSC - Notizie storico-critiche	Verso il 1892 Boldini, residente da venti anni a Parigi, fu contattato dalla Direzione della Galleria degli Uffizi che desiderava un suo autoritratto: il pittore accettò la richiesta rispondendo che lo avrebbe eseguito in occasione di una vacanza in Toscana, che egli trascorse infatti a Montorsoli ospite nella villa di Cristiano Banti. L'autoritratto degli Uffizi è infatti firmato "Boldini - Montorsoli 1892" e fu preceduto da vari studi preparatori, uno dei quali è questa tela donata, come l'altro bozzetto conservato nella stessa raccolta, alla famiglia Banti dal pittore. L'impostazione è piuttosto vicina a quella definitiva, ove la testa è volta però in direzione opposta; anche i colori del fondo e dell'abito risultano quelli della redazione finale.

TU - CONDIZIONE GIURIDICA E VINCOLI

ACQ - ACQUISIZIONE

ACQT - Tipo acquisizione	donazione
ACQN - Nome	Banti Ghiglia Adriana
ACQD - Data acquisizione	1955
ACQL - Luogo acquisizione	FI/ Firenze

CDG - CONDIZIONE GIURIDICA

CDGG - Indicazione generica	proprietà Ente pubblico territoriale
CDGS - Indicazione specifica	Comune di Firenze

DO - FONTI E DOCUMENTI DI RIFERIMENTO

FTA - DOCUMENTAZIONE FOTOGRAFICA

FTAX - Genere	documentazione esistente
FTAP - Tipo	fotografia b/n
FTAN - Codice identificativo	SBAS FI 153043

FTA - DOCUMENTAZIONE FOTOGRAFICA

FTAX - Genere	documentazione allegata
FTAP - Tipo	diapositiva colore
FTAN - Codice identificativo	SBAS FI 505479

FNT - FONTI E DOCUMENTI

FNTP - Tipo	inventario
FNTT - Denominazione	Comune
FNTD - Data	1912
FNTF - Foglio/Carta	n. 744

FNTN - Nome archivio	Firenze/ Galleria d'Arte Moderna
FNTS - Posizione	NR (recupero pregresso)
FNTI - Codice identificativo	NR (recupero pregresso)
FNT - FONTI E DOCUMENTI	
FNTP - Tipo	inventario
FNTT - Denominazione	Inventario Giornale
FNTD - Data	1932
FNTF - Foglio/Carta	n. 1658
FNTN - Nome archivio	Firenze/ Galleria d'Arte Moderna
FNTS - Posizione	NR (recupero pregresso)
FNTI - Codice identificativo	NR (recupero pregresso)
BIB - BIBLIOGRAFIA	
BIBX - Genere	bibliografia specifica
BIBA - Autore	Ragghianti C. L./ Camesasca E.
BIBD - Anno di edizione	1970
BIBH - Sigla per citazione	00002261
BIBN - V., pp., nn.	p. 109, n. 233 D
AD - ACCESSO AI DATI	
ADS - SPECIFICHE DI ACCESSO AI DATI	
ADSP - Profilo di accesso	1
ADSM - Motivazione	scheda contenente dati liberamente accessibili
CM - COMPILAZIONE	
CMP - COMPILAZIONE	
CMPD - Data	1997
CMPN - Nome	Ciseri I.
FUR - Funzionario responsabile	Damiani G.
RVM - TRASCRIZIONE PER INFORMATIZZAZIONE	
RVMD - Data	2002
RVMN - Nome	Ciseri I.
AGG - AGGIORNAMENTO - REVISIONE	
AGGD - Data	2006
AGGN - Nome	ARTPAST/ Gavioli V.
AGGF - Funzionario responsabile	NR (recupero pregresso)