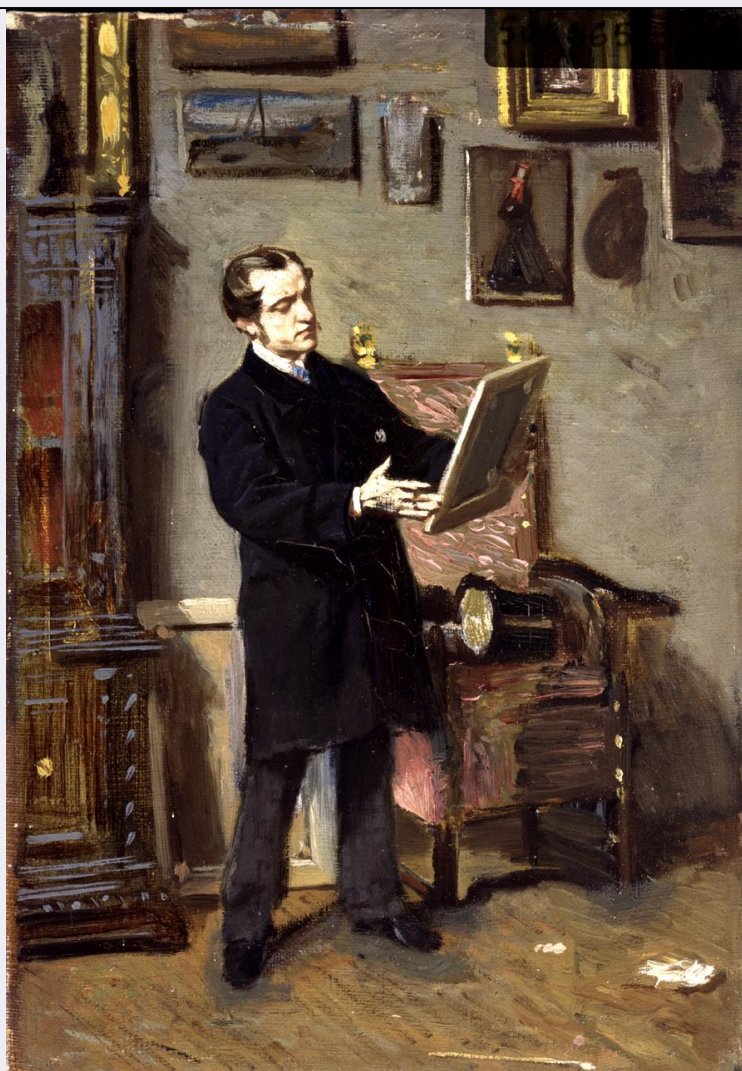


# SCHEDA



## CD - CODICI

TSK - Tipo Scheda	OA
LIR - Livello ricerca	C
NCT - CODICE UNIVOCO	
NCTR - Codice regione	09
NCTN - Numero catalogo generale	00342054
ESC - Ente schedatore	S156
ECP - Ente competente	S156

## OG - OGGETTO

### OGT - OGGETTO

OGTD - Definizione dipinto

### SGT - SOGGETTO

SGTI - Identificazione interno con figura maschile

SGTT - Titolo Ritratto di amatore delle arti

## LC - LOCALIZZAZIONE GEOGRAFICO-AMMINISTRATIVA

### PVC - LOCALIZZAZIONE GEOGRAFICO-AMMINISTRATIVA ATTUALE

PVCS - Stato Italia

<b>PVCR - Regione</b>	Toscana
<b>PVCP - Provincia</b>	FI
<b>PVCC - Comune</b>	Firenze
<b>LDC - COLLOCAZIONE SPECIFICA</b>	
<b>LDCT - Tipologia</b>	palazzo
<b>LDCQ - Qualificazione</b>	statale
<b>LDCN - Denominazione</b>	Palazzo Pitti
<b>LDCC - Complesso monumentale di appartenenza</b>	Palazzo Pitti
<b>LDCU - Denominazione spazio viabilistico</b>	P.zza Pitti, 1
<b>LDCM - Denominazione raccolta</b>	Galleria d'Arte Moderna
<b>LDCS - Specifiche</b>	sala 10
<b>UB - UBICAZIONE E DATI PATRIMONIALI</b>	
<b>UBO - Ubicazione originaria</b>	SC
<b>INV - INVENTARIO DI MUSEO O SOPRINTENDENZA</b>	
<b>INVN - Numero</b>	Giornale GAM 1659
<b>INVD - Data</b>	1932
<b>INV - INVENTARIO DI MUSEO O SOPRINTENDENZA</b>	
<b>INVN - Numero</b>	Comune 754
<b>INVD - Data</b>	1912
<b>LA - ALTRE LOCALIZZAZIONI GEOGRAFICO-AMMINISTRATIVE</b>	
<b>TCL - Tipo di localizzazione</b>	luogo di provenienza
<b>PRV - LOCALIZZAZIONE GEOGRAFICO-AMMINISTRATIVA</b>	
<b>PRVR - Regione</b>	Toscana
<b>PRVP - Provincia</b>	FI
<b>PRVC - Comune</b>	Firenze
<b>PRC - COLLOCAZIONE SPECIFICA</b>	
<b>PRCM - Denominazione raccolta</b>	Collezione privata Banti Ghiglia Adriana
<b>PRD - DATA</b>	
<b>PRDU - Data uscita</b>	1955
<b>DT - CRONOLOGIA</b>	
<b>DTZ - CRONOLOGIA GENERICA</b>	
<b>DTZG - Secolo</b>	sec. XIX
<b>DTS - CRONOLOGIA SPECIFICA</b>	
<b>DTSI - Da</b>	1862
<b>DTSF - A</b>	1866
<b>DTM - Motivazione cronologia</b>	analisi stilistica
<b>AU - DEFINIZIONE CULTURALE</b>	
<b>AUT - AUTORE</b>	
<b>AUTM - Motivazione</b>	

<b>dell'attribuzione</b>	documentazione
<b>AUTN - Nome scelto</b>	Boldini Giovanni
<b>AUTA - Dati anagrafici</b>	1842/ 1931
<b>AUTH - Sigla per citazione</b>	00002515
<b>MT - DATI TECNICI</b>	
<b>MTC - Materia e tecnica</b>	tela/ pittura a olio
<b>MIS - MISURE</b>	
<b>MISU - Unita'</b>	cm
<b>MISA - Altezza</b>	32
<b>MISL - Larghezza</b>	22.5
<b>CO - CONSERVAZIONE</b>	
<b>STC - STATO DI CONSERVAZIONE</b>	
<b>STCC - Stato di conservazione</b>	buono
<b>DA - DATI ANALITICI</b>	
<b>DES - DESCRIZIONE</b>	
<b>DESO - Indicazioni sull'oggetto</b>	NR (recupero pregresso)
<b>DESI - Codifica Iconclass</b>	31 A 23 1 (+4) (+938) : 41 A : 48 C 51 1
<b>DESS - Indicazioni sul soggetto</b>	Figure: figura maschile in piedi. Abbigliamento: contemporaneo; tuba. Interno: studio di pittore. Mobilia: sedia; quadri; mobile.
<b>ISR - ISCRIZIONI</b>	
<b>ISRC - Classe di appartenenza</b>	documentaria
<b>ISRS - Tecnica di scrittura</b>	a penna
<b>ISRT - Tipo di caratteri</b>	corsivo
<b>ISRP - Posizione</b>	sul verso, sul telaio a destra
<b>ISRI - Trascrizione</b>	DI ADRIANA BANTI GHIGLIA PER IL COMUNE DI FIRENZE "SIGNORE CHE AMMIRA IL QUADRO" DI G. BOLDINI
<b>ISR - ISCRIZIONI</b>	
<b>ISRC - Classe di appartenenza</b>	documentaria
<b>ISRS - Tecnica di scrittura</b>	NR (recupero pregresso)
<b>ISRP - Posizione</b>	sul retro della cornice, su cartellino
<b>ISRI - Trascrizione</b>	ARTIFICIO MOSTRE S.r.L./ BORGO DEGLI APOSTOLI, 402 - 50123 FIRENZE TEL (055)210886/ MOSTRA : 1867-1880 L'OPERA CRITICA DI DIEGO MARTELLI/ DAI MACCHIAIOLI AGLI IMPRESSIONISTI/ SEDE MUSEO CIVICO GIOVANNI FATTORI/ DATE 3 OTTOBRE 1996 - 12 GENNAIO 1997/ BOLDINI GIOVANNI/ L'AMATORE DI STAMPE/ 1987
<b>ISR - ISCRIZIONI</b>	
<b>ISRC - Classe di appartenenza</b>	documentaria
<b>ISRS - Tecnica di scrittura</b>	NR (recupero pregresso)
<b>ISRP - Posizione</b>	sul retro della cornice, su cartellino
	MOSTRA MACCHIAIOLI/ FORTE BELVEDERE/ 22 MAGGIO - 22

<b>ISRI - Trascrizione</b>	LUGLIO 1976/ BOLDINI/ SIGNORE CHE GUARDA UN QUADRO / N. 121
<b>ISR - ISCRIZIONI</b>	
<b>ISRC - Classe di appartenenza</b>	documentaria
<b>ISRS - Tecnica di scrittura</b>	a penna
<b>ISRP - Posizione</b>	sul retro della cornice, su cartellino
<b>ISRI - Trascrizione</b>	N. R. 6/ AUTORITRATTO/ GAM/ FI
<b>ISR - ISCRIZIONI</b>	
<b>ISRC - Classe di appartenenza</b>	documentaria
<b>ISRS - Tecnica di scrittura</b>	NR (recupero pregresso)
<b>ISRP - Posizione</b>	sul retro della cornice, su cartellino
<b>ISRI - Trascrizione</b>	SOPRINTENDENZA ALLE GALLERIE- FIRENZE N. INV. G.L. 1659/ AUTORE GIOVANNI BOLDINI/ SOGGETTO SIGNORE CHE GUARDA UN QUADRO/ MATERIA E MISURE OLIO SU TELA - 32 x 22.5
<b>ISR - ISCRIZIONI</b>	
<b>ISRC - Classe di appartenenza</b>	documentaria
<b>ISRS - Tecnica di scrittura</b>	NR (recupero pregresso)
<b>ISRP - Posizione</b>	sul retro della cornice, su cartellino
<b>ISRI - Trascrizione</b>	GALLERIA D'ARTE MODERNA/ GIORNALE N. 1659
<b>ISR - ISCRIZIONI</b>	
<b>ISRC - Classe di appartenenza</b>	documentaria
<b>ISRS - Tecnica di scrittura</b>	NR (recupero pregresso)
<b>ISRP - Posizione</b>	sul retro del telaio in alto, su cartellino
<b>ISRI - Trascrizione</b>	GALLERIA D'ARTE MODERNA/ GIORNALE N. 1659
<b>ISR - ISCRIZIONI</b>	
<b>ISRC - Classe di appartenenza</b>	documentaria
<b>ISRL - Lingua</b>	tedesco
<b>ISRS - Tecnica di scrittura</b>	a penna
<b>ISRT - Tipo di caratteri</b>	corsivo
<b>ISRP - Posizione</b>	sul retro della cornice in basso, su cartellino
<b>ISRI - Trascrizione</b>	BAYERISCHE STAATSGEMALDE SAMMLUNGEN/ AUSSTELLUNGSLEITUNG HAUS DER KUNST MUNCHEN/ AUSSTELLUNG: TOSKANISCHE IMPRESSIONEN DER/ BEITRAG DER MACCHIAIOLI ZUM EUROPAISCHEN/ REALISMUS 18.10.1976 - 4. 1. 1976/ NAME DES KUNSTLERS: GIOVANNI BOLDINI/ TITEL DER WERKES:/ LEIHGEBER: GALL(ERIA) D'ARTE MODERNA PALAZZO PITTI, FIRENZE/ TECHNIK: OL/LWD MABE: 32x22.5 KAT.NR: 120
	Il dipinto fu esposto alla Promotrice di Firenze nel 1866 e commentato da Signorini nel 'Gazzettino delle Arti del Disegno' l'anno successivo. Il successo di questo e di altri ritratti esposti da Boldini in quell'occasione fu notevole: piacque in particolare l'ambientazione

<b>NSC - Notizie storico-critiche</b>	ricca di dettagli in cui era posta la figura, non certo sminuita dalla presenza sullo sfondo di stampe o quadri appesi alla parete. L'espedito sarebbe infatti ricomparso più volte nella ritrattistica boldiniana di quegli anni. Già il tratto stilistico rivela l'uso di una pennellata rapida e mossa che conferisce intensità espressiva al gesto dell'uomo che osserva il quadro e al suo stesso sguardo.
---------------------------------------	---

## TU - CONDIZIONE GIURIDICA E VINCOLI

### ACQ - ACQUISIZIONE

<b>ACQT - Tipo acquisizione</b>	donazione
<b>ACQN - Nome</b>	Banti Ghiglia Adriana
<b>ACQD - Data acquisizione</b>	1955
<b>ACQL - Luogo acquisizione</b>	FI/ Firenze

### CDG - CONDIZIONE GIURIDICA

<b>CDGG - Indicazione generica</b>	proprietà Ente pubblico territoriale
<b>CDGS - Indicazione specifica</b>	Comune di Firenze

## DO - FONTI E DOCUMENTI DI RIFERIMENTO

### FTA - DOCUMENTAZIONE FOTOGRAFICA

<b>FTAX - Genere</b>	documentazione esistente
<b>FTAP - Tipo</b>	fotografia b/n
<b>FTAN - Codice identificativo</b>	SBAS FI 153041

### FTA - DOCUMENTAZIONE FOTOGRAFICA

<b>FTAX - Genere</b>	documentazione allegata
<b>FTAP - Tipo</b>	diapositiva colore
<b>FTAN - Codice identificativo</b>	SBAS FI 508665

### FNT - FONTI E DOCUMENTI

<b>FNTP - Tipo</b>	inventario
<b>FNTT - Denominazione</b>	Comune
<b>FNTD - Data</b>	1912
<b>FNTF - Foglio/Carta</b>	n. 745
<b>FNTN - Nome archivio</b>	Firenze/ Galleria d'Arte Moderna
<b>FNTS - Posizione</b>	NR (recupero pregresso)
<b>FNTI - Codice identificativo</b>	NR (recupero pregresso)

### FNT - FONTI E DOCUMENTI

<b>FNTP - Tipo</b>	inventario
<b>FNTT - Denominazione</b>	Inventario Giornale
<b>FNTD - Data</b>	1932
<b>FNTF - Foglio/Carta</b>	n. 1659
<b>FNTN - Nome archivio</b>	Firenze/ Galleria d'Arte Moderna
<b>FNTS - Posizione</b>	NR (recupero pregresso)
<b>FNTI - Codice identificativo</b>	NR (recupero pregresso)

### BIB - BIBLIOGRAFIA

<b>BIBX - Genere</b>	bibliografia specifica
----------------------	------------------------

<b>BIBA - Autore</b>	Ragghianti C. L./ Camesasca E.
<b>BIBD - Anno di edizione</b>	1970
<b>BIBH - Sigla per citazione</b>	00002261
<b>BIBN - V., pp., nn.</b>	p. 87, n. 5 e.
<b>BIB - BIBLIOGRAFIA</b>	
<b>BIBX - Genere</b>	bibliografia specifica
<b>BIBA - Autore</b>	Opera critica
<b>BIBD - Anno di edizione</b>	1996
<b>BIBH - Sigla per citazione</b>	00002247
<b>BIBN - V., pp., nn.</b>	p. 71, n. 2.3
<b>MST - MOSTRE</b>	
<b>MSTT - Titolo</b>	Toskaniske
<b>MSTL - Luogo</b>	Monaco
<b>MSTD - Data</b>	1975-1976
<b>MST - MOSTRE</b>	
<b>MSTT - Titolo</b>	I Macchiaioli
<b>MSTL - Luogo</b>	Firenze
<b>MSTD - Data</b>	1976
<b>MST - MOSTRE</b>	
<b>MSTT - Titolo</b>	Boldini
<b>MSTL - Luogo</b>	Ferrara
<b>MSTD - Data</b>	1992
<b>MST - MOSTRE</b>	
<b>MSTT - Titolo</b>	Boldini
<b>MSTL - Luogo</b>	Parigi
<b>MSTD - Data</b>	1992
<b>MST - MOSTRE</b>	
<b>MSTT - Titolo</b>	L opera critica di Diego Martelli dai Macchiaioli agli Impressionisti
<b>MSTL - Luogo</b>	Livorno
<b>MSTD - Data</b>	1996-1997
<b>AD - ACCESSO AI DATI</b>	
<b>ADS - SPECIFICHE DI ACCESSO AI DATI</b>	
<b>ADSP - Profilo di accesso</b>	1
<b>ADSM - Motivazione</b>	scheda contenente dati liberamente accessibili
<b>CM - COMPILAZIONE</b>	
<b>CMP - COMPILAZIONE</b>	
<b>CMPD - Data</b>	1997
<b>CMPN - Nome</b>	Ciseri I.
<b>FUR - Funzionario responsabile</b>	Damiani G.
<b>RVM - TRASCRIZIONE PER INFORMATIZZAZIONE</b>	
<b>RVMD - Data</b>	2002
<b>RVMN - Nome</b>	Boschi B.

**AGG - AGGIORNAMENTO - REVISIONE****AGGD - Data**

2006

**AGGN - Nome**

ARTPAST/ Gavioli V.

**AGGF - Funzionario  
responsabile**

NR (recupero pregresso)