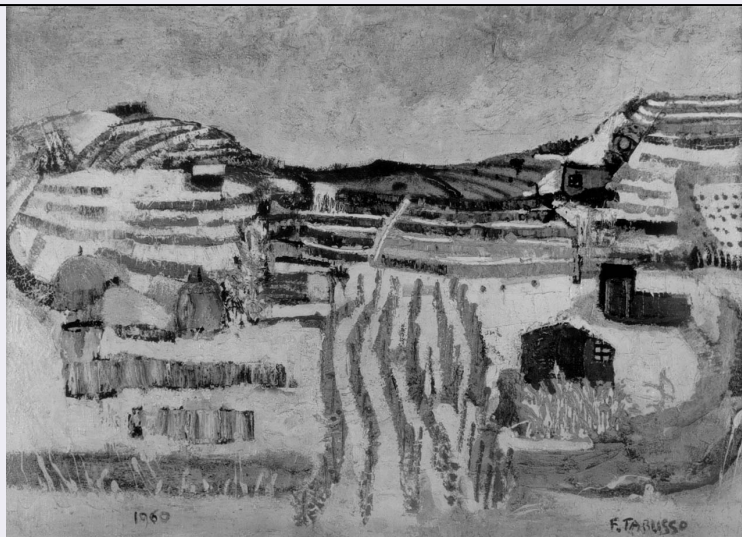


SCHEDA



CD - CODICI

TSK - Tipo Scheda	OA
LIR - Livello ricerca	C
NCT - CODICE UNIVOCO	
NCTR - Codice regione	09
NCTN - Numero catalogo generale	00342092
ESC - Ente schedatore	S156
ECP - Ente competente	S156

OG - OGGETTO

OGT - OGGETTO	
OGTD - Definizione	dipinto
SGT - SOGGETTO	
SGTI - Identificazione	paesaggio collinare con case
SGTT - Titolo	Paesaggio

LC - LOCALIZZAZIONE GEOGRAFICO-AMMINISTRATIVA

PVC - LOCALIZZAZIONE GEOGRAFICO-AMMINISTRATIVA ATTUALE

PVCS - Stato	Italia
PVCR - Regione	Toscana
PVCP - Provincia	FI
PVCC - Comune	Firenze

LDC - COLLOCAZIONE SPECIFICA

LDCT - Tipologia	palazzo
LDCQ - Qualificazione	statale
LDCN - Denominazione	Palazzo Pitti
LDCC - Complesso monumentale di appartenenza	Palazzo Pitti
LDCU - Denominazione spazio viabilistico	P.zza Pitti, 1

LDCM - Denominazione raccolta	Galleria d'Arte Moderna
LDCS - Specifiche	magazzino Ieri
UB - UBICAZIONE E DATI PATRIMONIALI	
UBO - Ubicazione originaria	SC
INV - INVENTARIO DI MUSEO O SOPRINTENDENZA	
INVN - Numero	Giornale GAM 1809
INVD - Data	1960
DT - CRONOLOGIA	
DTZ - CRONOLOGIA GENERICA	
DTZG - Secolo	sec. XX
DTS - CRONOLOGIA SPECIFICA	
DTSI - Da	1960
DTSF - A	1960
DTM - Motivazione cronologia	data
AU - DEFINIZIONE CULTURALE	
AUT - AUTORE	
AUTM - Motivazione dell'attribuzione	documentazione
AUTM - Motivazione dell'attribuzione	firma
AUTN - Nome scelto	Tabusso Francesco
AUTA - Dati anagrafici	1930/
AUTH - Sigla per citazione	00003210
MT - DATI TECNICI	
MTC - Materia e tecnica	tela/ pittura a olio
MIS - MISURE	
MISU - Unita'	cm
MISA - Altezza	70
MISL - Larghezza	100
CO - CONSERVAZIONE	
STC - STATO DI CONSERVAZIONE	
STCC - Stato di conservazione	buono
DA - DATI ANALITICI	
DES - DESCRIZIONE	
DESO - Indicazioni sull'oggetto	NR (recupero pregresso)
DESI - Codifica Iconclass	25 H 11 4
DESS - Indicazioni sul soggetto	Paesaggi: colline. Architetture: case.
ISR - ISCRIZIONI	
ISRC - Classe di appartenenza	documentaria

ISRS - Tecnica di scrittura	a pennello
ISRT - Tipo di caratteri	lettere capitali
ISRP - Posizione	in basso a destra
ISRI - Trascrizione	F(RANCESCO) TABUSSO
ISR - ISCRIZIONI	
ISRC - Classe di appartenenza	documentaria
ISRS - Tecnica di scrittura	a pennello
ISRT - Tipo di caratteri	numeri arabi
ISRP - Posizione	in basso a sinistra
ISRI - Trascrizione	1960
ISR - ISCRIZIONI	
ISRC - Classe di appartenenza	documentaria
ISRS - Tecnica di scrittura	a penna
ISRT - Tipo di caratteri	lettere capitali/ corsivo
ISRP - Posizione	retro, etichetta su carta in alto a sinistra
ISRI - Trascrizione	XI MOSTRA NAZIONALE PREMIO DEL FIORINO TITOLO DELL'OPERA PAESAGGIO PREZZO DI VENDITA 120.000 AUTORE FRANCESCO TABUSSO INDIRIZZO C.G. FERRARIS 25 TORINO
ISR - ISCRIZIONI	
ISRC - Classe di appartenenza	documentaria
ISRS - Tecnica di scrittura	NR (recupero pregresso)
ISRT - Tipo di caratteri	lettere capitali/ corsivo
ISRP - Posizione	retro, etichetta su carta in basso a destra
ISRI - Trascrizione	GALLERIA D'ARTE MODERNA GIORNALE N(UMERO) 1809
NSC - Notizie storico-critiche	<p>Francesco Tabusso nasce a Sesto San Giovanni nel 1930. Dal 1949 al 1954 è stato allievo di Casorati, il quale, riflettendo sulla pittura del giovane, affermava: "L'innocenza, la semplicità, la naturalezza del suo modo di dipingere, dei suoi procedimenti tutti scoperti, mai truccati, riescono a nascondere ogni traccia di abilità tecnica, ogni fatica, così che la sua pittura sembra facile, sembra un gioco, un divertimento" (Casorati, 1965). La maniera minuziosa dei primissimi quadri di Tabusso lascia il posto, nelle opere più mature, ad un'essenzialità espressiva e ad un intenso lirismo cromatico. Il paesaggio, raffigurato di frequente, viene reso in chiave narrativa e fiabesca, talvolta in maniera scrupolosa, altre attraverso ampie pennellate che sconfinano nell'informale. Questo è il caso di 'Paesaggio' del 1960, dove la materia pittorica è stesa per ampie campiture attraverso una pennellata spessa e pastosa capace di mantenere un'estrema unità d'insieme. Il paesaggio collinare mostra, in maniera sintetica, terreni e colture diversificate, con i toni predominanti del rosa, tendente all'arancio, del giallo-verde dei prati e l'azzurro argenteo del cielo. La sua pittura è fatta di una materia corposa, spessa, che non abbandona mai l'attenzione per il racconto, per la vita quotidiana, per lo più legata alla campagna o ai monti: "il suo è il regno dello stupore, della meraviglia che si rinnova, della curiosità che non s'appaga. Un mondo in cui gli uomini, gli animali, e le cose convivono in perfetta armonia come in</p>

un eden incontaminato, deposito inalienabile di storia e natura" (Santini, 1984, p. 14). Con `Paesaggio' Tabusso vinceva, nel 1960, l'XI edizione del Fiorino aggiudicandosi il premio di L. 1.000.000. L'opera diveniva così di proprietà dell'Unione Fiorentina che ne fece dono, come consueto, alla Galleria d'Arte Moderna di Firenze.

TU - CONDIZIONE GIURIDICA E VINCOLI

ACQ - ACQUISIZIONE

ACQT - Tipo acquisizione	donazione
ACQN - Nome	Unione Fiorentina
ACQD - Data acquisizione	1960
ACQL - Luogo acquisizione	FI/ Firenze/ Premio Fiorino

CDG - CONDIZIONE GIURIDICA

CDGG - Indicazione generica	proprietà Ente pubblico territoriale
CDGS - Indicazione specifica	Comune di Firenze

DO - FONTI E DOCUMENTI DI RIFERIMENTO

FTA - DOCUMENTAZIONE FOTOGRAFICA

FTAX - Genere	documentazione allegata
FTAP - Tipo	fotografia b/n
FTAN - Codice identificativo	SBAS FI 192896

FNT - FONTI E DOCUMENTI

FNTP - Tipo	inventario
FNTT - Denominazione	Inventario Giornale
FNTD - Data	1932 post
FNTF - Foglio/Carta	1809
FNTN - Nome archivio	Firenze/ Galleria d'Arte Moderna
FNTS - Posizione	NR (recupero pregresso)
FNTI - Codice identificativo	NR (recupero pregresso)

FNT - FONTI E DOCUMENTI

FNTP - Tipo	scheda
FNTT - Denominazione	scheda inventariale
FNTD - Data	sec. XX seconda metà
FNTN - Nome archivio	Firenze/ Galleria d'Arte Moderna
FNTS - Posizione	NR (recupero pregresso)
FNTI - Codice identificativo	NR (recupero pregresso)

BIB - BIBLIOGRAFIA

BIBX - Genere	bibliografia specifica
BIBA - Autore	XI Mostra
BIBD - Anno di edizione	1960
BIBH - Sigla per citazione	00002205
BIBN - V., pp., nn.	p. 47

BIB - BIBLIOGRAFIA

BIBX - Genere	bibliografia di confronto
---------------	---------------------------

BIBA - Autore	Casorati F.
BIBD - Anno di edizione	1965
BIBH - Sigla per citazione	00002117
BIB - BIBLIOGRAFIA	
BIBX - Genere	bibliografia di confronto
BIBA - Autore	XX Premio
BIBD - Anno di edizione	1971
BIBH - Sigla per citazione	00002102
BIBN - V., pp., nn.	pp. 127-130
BIB - BIBLIOGRAFIA	
BIBX - Genere	bibliografia di confronto
BIBA - Autore	Santini P. C.
BIBD - Anno di edizione	1984
BIBH - Sigla per citazione	00002118
BIB - BIBLIOGRAFIA	
BIBX - Genere	bibliografia di confronto
BIBA - Autore	Santini P. C.
BIBD - Anno di edizione	1991
BIBH - Sigla per citazione	00002119
MST - MOSTRE	
MSTT - Titolo	XI Mostra Nazionale Premio del Fiorino
MSTL - Luogo	Firenze
MSTD - Data	1960
AD - ACCESSO AI DATI	
ADS - SPECIFICHE DI ACCESSO AI DATI	
ADSP - Profilo di accesso	1
ADSM - Motivazione	scheda contenente dati liberamente accessibili
CM - COMPILAZIONE	
CMP - COMPILAZIONE	
CMPD - Data	1997
CMPN - Nome	Natalini A.
FUR - Funzionario responsabile	Damiani G.
AGG - AGGIORNAMENTO - REVISIONE	
AGGD - Data	2006
AGGN - Nome	ARTPAST/ Gavioli V.
AGGF - Funzionario responsabile	NR (recupero pregresso)