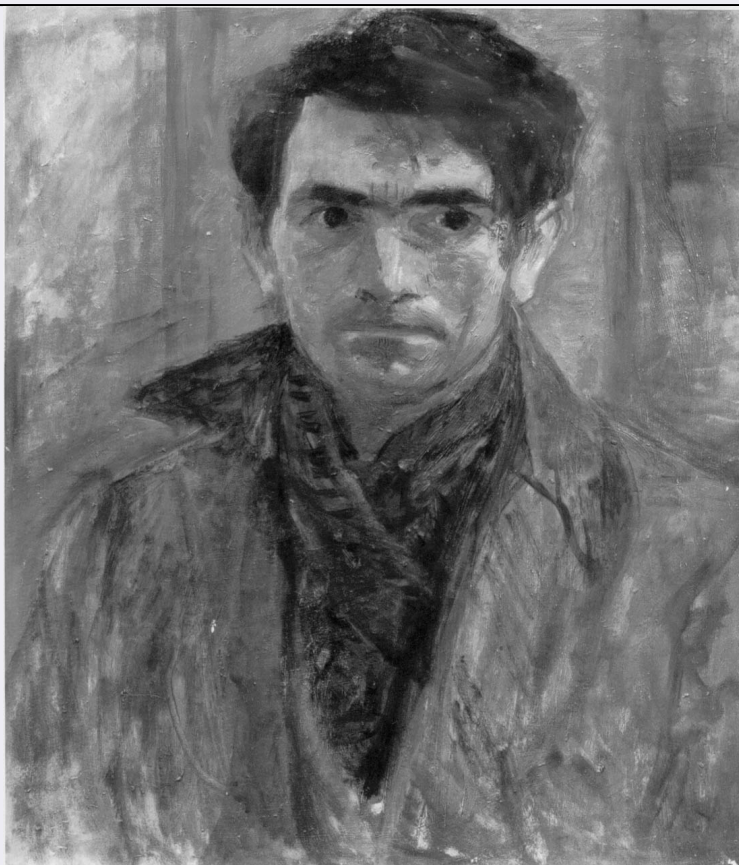


SCHEDA



CD - CODICI

TSK - Tipo Scheda OA

LIR - Livello ricerca C

NCT - CODICE UNIVOCO

NCTR - Codice regione 09

NCTN - Numero catalogo generale 00342096

ESC - Ente schedatore S156

ECP - Ente competente S156

OG - OGGETTO

OGT - OGGETTO

OGTD - Definizione dipinto

SGT - SOGGETTO

SGTI - Identificazione autoritratto d'artista

SGTT - Titolo Autoritratto di Mario Marcucci

LC - LOCALIZZAZIONE GEOGRAFICO-AMMINISTRATIVA

PVC - LOCALIZZAZIONE GEOGRAFICO-AMMINISTRATIVA ATTUALE

PVCS - Stato Italia

PVCR - Regione Toscana

PVCP - Provincia FI

PVCC - Comune Firenze

LDC - COLLOCAZIONE SPECIFICA

LDCT - Tipologia	palazzo
LDCQ - Qualificazione	statale
LDCN - Denominazione	Palazzo Pitti
LDCC - Complesso monumentale di appartenenza	Palazzo Pitti
LDCU - Denominazione spazio viabilistico	P.zza Pitti, 1
LDCM - Denominazione raccolta	Galleria d'Arte Moderna
LDCS - Specifiche	magazzino Ieri

UB - UBICAZIONE E DATI PATRIMONIALI

UBO - Ubicazione originaria SC

INV - INVENTARIO DI MUSEO O SOPRINTENDENZA

INVN - Numero Giornale GAM 1441

INVD - Data 1954

DT - CRONOLOGIA

DTZ - CRONOLOGIA GENERICA

DTZG - Secolo sec. XX

DTS - CRONOLOGIA SPECIFICA

DTSI - Da 1951

DTSF - A 1951

DTM - Motivazione cronologia documentazione

AU - DEFINIZIONE CULTURALE

AUT - AUTORE

AUTM - Motivazione dell'attribuzione documentazione

AUTN - Nome scelto Marcucci Mario

AUTA - Dati anagrafici 1910/ 1992

AUTH - Sigla per citazione 00002209

MT - DATI TECNICI

MTC - Materia e tecnica tavola/ pittura a olio

MIS - MISURE

MISU - Unita' cm

MISA - Altezza 60

MISL - Larghezza 50

CO - CONSERVAZIONE

STC - STATO DI CONSERVAZIONE

STCC - Stato di conservazione buono

DA - DATI ANALITICI

DES - DESCRIZIONE

DESO - Indicazioni sull'oggetto NR (recupero pregresso)

DESI - Codifica Iconclass	61 B (+53):48 B 3 (MARCUCCI, Mario)
DESS - Indicazioni sul soggetto	Ritratti: Marcucci Mario.
ISR - ISCRIZIONI	
ISRC - Classe di appartenenza	documentaria
ISRS - Tecnica di scrittura	a penna
ISRT - Tipo di caratteri	lettere capitali/ corsivo
ISRP - Posizione	retro, etichetta su carta in alto a destra
ISRI - Trascrizione	V MOSTRA NAZIONALE PREMIO IL FIORINO / AUTORE: MARIO MARCUCCI / INDIRIZZO: VIA S(AN) NICCOLÒ 119, FIRENZE / TITOLO: RITRATTO / PREZZO DI VENDITA L. 120.000
NSC - Notizie storico-critiche	<p>Marcucci fu particolarmente vicino ai poeti ermetici, intendendo l'espressione pittorica come la traduzione di uno stato d'animo, come la manifestazione del suo "sentimento del tempo" fermato in immagini, volti, scorci solitari della Viareggio invernale, autoritratti intensissimi, in cui l'artista si ritrae quasi sorpreso dalla propria scontrosa fierezza. Nella sua pittura la luce ricopre un'importanza fondamentale; come ha notato Mario Luzi "il mondo di Marcucci non è animato solo dall'inseguimento dell'attimo propizio della comunione tra sguardo e cosa. Esso è vivo anche nella fruizione della luce che vuole inverare oltre la superficie la quieta e profonda sostanza delle cose e accende fino alla trasparenza i colori perché non si limitino a definire" (Luzi, 1985). La pittura di Marcucci è spesso intimista ma è come se venisse messo in luce, appunto, un senso più misterioso e "fantasmatico" pur senza mai mettere in crisi la realtà e la solidità del mondo. L'opera di Marcucci ha avuto molti estimatori fra cui si ricorderanno Betocchi, Montale, Moravia, Palazzeschi, Parronchi e Soldati; questi, ed altri, poeti e letterati hanno seguito e incoraggiato il suo lavoro (la sua prima personale, tenutasi al Milione di Milano nel 1940 fu favorita proprio dall'interessamento di Montale) lasciandocene bellissime testimonianze (cfr. Garboli, 1987). Nell'`Autoritratto' presentato al Fiorino del 1954, l'artista si ritrae frontalmente; attraverso la struttura solida del corpo e lo sguardo fiero e quasi accigliato, ci rimanda un'immagine forte e decisa. Il senso della tradizione, soprattutto quella toscana, è sempre presente nelle sue opere, che uniscono alla tradizione, intesa nel senso più vasto del termine, un'estrema modernità coniugandosi in una pittura particolarmente densa e ricca. Il quadro di Marcucci vinse il Premio del Fiorino del 1954 di L. 500.000 divenendo così proprietà dell'Unione Fiorentina che ne fece dono, come consueto, alla Galleria d'Arte Moderna di Firenze.</p>
TU - CONDIZIONE GIURIDICA E VINCOLI	
ACQ - ACQUISIZIONE	
ACQT - Tipo acquisizione	donazione
ACQN - Nome	Unione Fiorentina
ACQD - Data acquisizione	1971
ACQL - Luogo acquisizione	FI/ Firenze/ Premio Fiorino
CDG - CONDIZIONE GIURIDICA	
CDGG - Indicazione generica	proprietà Ente pubblico territoriale

**CDGS - Indicazione
specifica**

Comune di Firenze

DO - FONTI E DOCUMENTI DI RIFERIMENTO

FTA - DOCUMENTAZIONE FOTOGRAFICA

FTAX - Genere documentazione allegata

FTAP - Tipo fotografia b/n

FTAN - Codice identificativo SBAS FI 219993

FNT - FONTI E DOCUMENTI

FNTP - Tipo inventario

FNTT - Denominazione Inventario Giornale

FNTD - Data 1932 post

FNTF - Foglio/Carta 1441

FNTN - Nome archivio Firenze/ Galleria d'Arte Moderna

FNTS - Posizione NR (recupero pregresso)

FNTI - Codice identificativo NR (recupero pregresso)

BIB - BIBLIOGRAFIA

BIBX - Genere bibliografia specifica

BIBA - Autore V Mostra

BIBD - Anno di edizione 1954

BIBH - Sigla per citazione 00002199

BIBN - V., pp., nn. p. 21

BIB - BIBLIOGRAFIA

BIBX - Genere bibliografia specifica

BIBA - Autore VII Mostra

BIBD - Anno di edizione 1956

BIBH - Sigla per citazione 00002201

BIBI - V., tavv., figg. t. XXI

BIB - BIBLIOGRAFIA

BIBX - Genere bibliografia specifica

BIBA - Autore IX Mostra

BIBD - Anno di edizione 1958

BIBH - Sigla per citazione 00002203

BIBI - V., tavv., figg. t. XI

BIB - BIBLIOGRAFIA

BIBX - Genere bibliografia specifica

BIBA - Autore XX Premio

BIBD - Anno di edizione 1971

BIBH - Sigla per citazione 00002102

BIBN - V., pp., nn. pp. 89-93

BIB - BIBLIOGRAFIA

BIBX - Genere bibliografia di confronto

BIBA - Autore Garboli C.

BIBD - Anno di edizione 1987

BIBH - Sigla per citazione	00002099
BIBI - V., tavv., figg.	pp. 13-27
MST - MOSTRE	
MSTT - Titolo	V Mostra Nazionale Premio del Fiorino
MSTL - Luogo	Firenze
MSTD - Data	1954
MST - MOSTRE	
MSTT - Titolo	XX Premio del Fiorino Biennale Internazionale d'Arte
MSTL - Luogo	Firenze
MSTD - Data	1971
AD - ACCESSO AI DATI	
ADS - SPECIFICHE DI ACCESSO AI DATI	
ADSP - Profilo di accesso	1
ADSM - Motivazione	scheda contenente dati liberamente accessibili
CM - COMPILAZIONE	
CMP - COMPILAZIONE	
CMPD - Data	1997
CMPN - Nome	Natalini A.
FUR - Funzionario responsabile	Damiani G.
AGG - AGGIORNAMENTO - REVISIONE	
AGGD - Data	2006
AGGN - Nome	ARTPAST/ Gavioli V.
AGGF - Funzionario responsabile	NR (recupero pregresso)