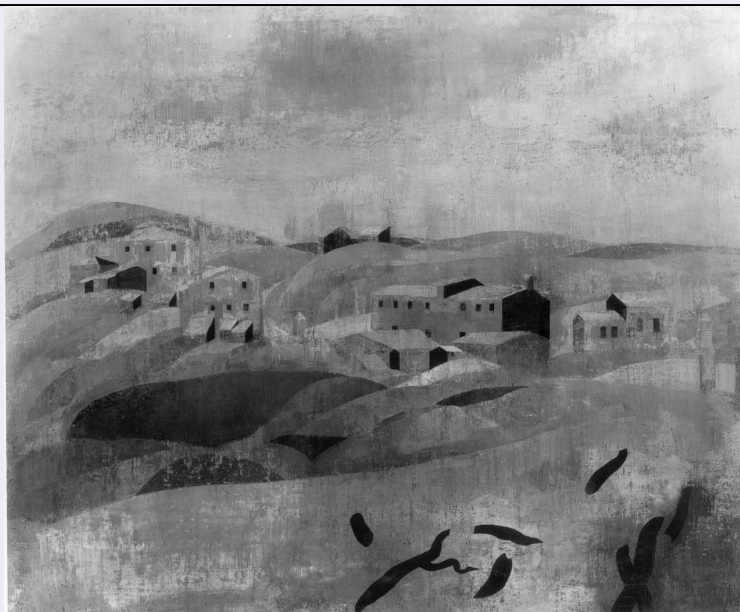


# SCHEDA



## CD - CODICI

TSK - Tipo Scheda	OA
LIR - Livello ricerca	C
<b>NCT - CODICE UNIVOCO</b>	
NCTR - Codice regione	09
NCTN - Numero catalogo generale	00342099
ESC - Ente schedatore	S156
ECP - Ente competente	S156

## OG - OGGETTO

<b>OGT - OGGETTO</b>	
OGTD - Definizione	dipinto
<b>SGT - SOGGETTO</b>	
SGTI - Identificazione	paesaggio collinare con case
SGTT - Titolo	Paese con la neve

## LC - LOCALIZZAZIONE GEOGRAFICO-AMMINISTRATIVA

### PVC - LOCALIZZAZIONE GEOGRAFICO-AMMINISTRATIVA ATTUALE

PVCS - Stato	Italia
PVCR - Regione	Toscana
PVCP - Provincia	FI
PVCC - Comune	Firenze

### LDC - COLLOCAZIONE SPECIFICA

LDCT - Tipologia	palazzo
LDCQ - Qualificazione	statale
LDCN - Denominazione	Palazzo Pitti
LDCC - Complesso monumentale di appartenenza	Palazzo Pitti

<b>LDCU - Denominazione spazio viabilistico</b>	P.zza Pitti, 1
<b>LDCM - Denominazione raccolta</b>	Galleria d'Arte Moderna
<b>LDCS - Specifiche</b>	magazzino Ieri
<b>UB - UBICAZIONE E DATI PATRIMONIALI</b>	
<b>UBO - Ubicazione originaria</b>	SC
<b>INV - INVENTARIO DI MUSEO O SOPRINTENDENZA</b>	
<b>INVN - Numero</b>	Giornale GAM 1695
<b>INVD - Data</b>	1958
<b>DT - CRONOLOGIA</b>	
<b>DTZ - CRONOLOGIA GENERICA</b>	
<b>DTZG - Secolo</b>	sec. XX
<b>DTS - CRONOLOGIA SPECIFICA</b>	
<b>DTSI - Da</b>	1954
<b>DTSF - A</b>	1956
<b>DTM - Motivazione cronologia</b>	documentazione
<b>AU - DEFINIZIONE CULTURALE</b>	
<b>AUT - AUTORE</b>	
<b>AUTM - Motivazione dell'attribuzione</b>	documentazione
<b>AUTN - Nome scelto</b>	De Witt Antonio Paolo
<b>AUTA - Dati anagrafici</b>	1876/ 1967
<b>AUTH - Sigla per citazione</b>	00003208
<b>MT - DATI TECNICI</b>	
<b>MTC - Materia e tecnica</b>	tela/ pittura a olio
<b>MIS - MISURE</b>	
<b>MISU - Unita'</b>	cm
<b>MISA - Altezza</b>	60
<b>MISL - Larghezza</b>	72
<b>CO - CONSERVAZIONE</b>	
<b>STC - STATO DI CONSERVAZIONE</b>	
<b>STCC - Stato di conservazione</b>	buono
<b>DA - DATI ANALITICI</b>	
<b>DES - DESCRIZIONE</b>	
<b>DESO - Indicazioni sull'oggetto</b>	NR (recupero pregresso)
<b>DESI - Codifica Iconclass</b>	23 E 41
<b>DESS - Indicazioni sul soggetto</b>	Paesaggi. Architetture: case. Fenomeni metereologici: neve.
<b>ISR - ISCRIZIONI</b>	
<b>ISRC - Classe di appartenenza</b>	documentaria

<b>ISRS - Tecnica di scrittura</b>	NR (recupero pregresso)
<b>ISRT - Tipo di caratteri</b>	lettere capitali/ corsivo
<b>ISRP - Posizione</b>	retro, etichetta su carta in alto a destra
<b>ISRI - Trascrizione</b>	IX MOSTRA NAZIONALE PREMIO DEL FIORINO FIRENZE 22 MARZO - 27 APRILE 1958
<b>ISR - ISCRIZIONI</b>	
<b>ISRC - Classe di appartenenza</b>	documentaria
<b>ISRS - Tecnica di scrittura</b>	a penna
<b>ISRT - Tipo di caratteri</b>	corsivo
<b>ISRP - Posizione</b>	retro, etichetta su carta in alto a sinistra
<b>ISRI - Trascrizione</b>	AUTORE: ANTONY DE WITT / INDIRIZZO: FIRENZE, PIAZZA DONATELLO 29 / TITOLO: PAESE COLLA NEVE / PREZZO: L. DUECENTOCINQUANTAMILA
<b>ISR - ISCRIZIONI</b>	
<b>ISRC - Classe di appartenenza</b>	documentaria
<b>ISRS - Tecnica di scrittura</b>	NR (recupero pregresso)
<b>ISRT - Tipo di caratteri</b>	lettere capitali/ corsivo
<b>ISRP - Posizione</b>	retro, etichetta su carta, in alto a destra
<b>ISRI - Trascrizione</b>	SOPRINTENDENZA ALLE GALLERIE - FIRENZE / N(UMERO) INV(ENTARIO) GIORNALE G(ALLERIA) A(RTE) M(ODERNA) N(UMERO) 1695 / AUTORE: ANTONY DE WITT / SOGGETTO: PAESAGGIO CON NEVE (PREMIO FIORINO 1958) / MATERIA E MISURA: TELA 0,60 X 72
<b>ISR - ISCRIZIONI</b>	
<b>ISRC - Classe di appartenenza</b>	documentaria
<b>ISRS - Tecnica di scrittura</b>	a penna
<b>ISRT - Tipo di caratteri</b>	lettere capitali/ corsivo
<b>ISRP - Posizione</b>	retro, etichetta su carta in alto al centro
<b>ISRI - Trascrizione</b>	FIRENZE, PALAZZO STROZZI - 1975 / DE WITT: PAESE CON LA NEVE, C(IRCA) 1956 / CAT(ALOGO) N(UMERO) 76
<b>ISR - ISCRIZIONI</b>	
<b>ISRC - Classe di appartenenza</b>	documentaria
<b>ISRS - Tecnica di scrittura</b>	a matita
<b>ISRP - Posizione</b>	retro, etichetta su carta in basso a destra
<b>ISRI - Trascrizione</b>	GALLERIA D'ARTE MODERNA GIORNALE N(UMERO) 1695
	De Witt nasce a Livorno nel 1876 da nobile famiglia olandese. Nel 1897 si laurea presso la facoltà di Scienze Fisiche e Naturali di Pisa. I suoi esordi come pittore sono riconducibili alla tradizione macchiaiola; successivamente si accosta all'opera di Lorenzo Viani e di Alberto Magri. Dopo il 1935 la sua opera è ascrivibile all'ambito simbolista e l'artista si fa sempre più partecipe del circuito europeo dell'arte operando anche come critico, letterato, musicologo e studioso di scienze naturali. Nella sua "inalterabile serenità di racconto lirico si risolvono i programmi culturali alla moda, i ricordi puristi,

**NSC - Notizie storico-critiche**

neoquattrocenteschi, primitivizzanti, la riassunzione polemica delle partiture classiche, dei reticoli compositivi, animando un preciso mondo poetico coerentissimo" (Monti, 1967, p. 198). In "Paese con la neve" ritroviamo quella "luce modica, naturalisticamente improbabile" che caratterizza gran parte della sua opera collocandola in una realtà essenziale e senza tempo che non tralascia mai, però, il dato naturalistico. Con questo quadro De Witt vince il premio del Fiorino del 1958. L'opera diviene così proprietà dell'Unione Fiorentina che ne fece dono alla Galleria d'Arte Moderna.

**TU - CONDIZIONE GIURIDICA E VINCOLI****ACQ - ACQUISIZIONE**

<b>ACQT - Tipo acquisizione</b>	donazione
<b>ACQN - Nome</b>	Unione Fiorentina
<b>ACQD - Data acquisizione</b>	1958
<b>ACQL - Luogo acquisizione</b>	FI/ Firenze/ Premio Fiorino

**CDG - CONDIZIONE GIURIDICA**

<b>CDGG - Indicazione generica</b>	proprietà Ente pubblico territoriale
<b>CDGS - Indicazione specifica</b>	Comune di Firenze

**DO - FONTI E DOCUMENTI DI RIFERIMENTO****FTA - DOCUMENTAZIONE FOTOGRAFICA**

<b>FTAX - Genere</b>	documentazione allegata
<b>FTAP - Tipo</b>	fotografia b/n
<b>FTAN - Codice identificativo</b>	SBAS FI 152522

**FNT - FONTI E DOCUMENTI**

<b>FNTP - Tipo</b>	inventario
<b>FNTT - Denominazione</b>	Inventario Giornale
<b>FNTD - Data</b>	1932 post
<b>FNTF - Foglio/Carta</b>	1695
<b>FNTN - Nome archivio</b>	Firenze/ Galleria d'Arte Moderna
<b>FNTS - Posizione</b>	NR (recupero pregresso)
<b>FNTI - Codice identificativo</b>	NR (recupero pregresso)

**BIB - BIBLIOGRAFIA**

<b>BIBX - Genere</b>	bibliografia specifica
<b>BIBA - Autore</b>	IX Mostra
<b>BIBD - Anno di edizione</b>	1958
<b>BIBH - Sigla per citazione</b>	00002203
<b>BIBN - V., pp., nn.</b>	p. 30

**BIB - BIBLIOGRAFIA**

<b>BIBX - Genere</b>	bibliografia specifica
<b>BIBA - Autore</b>	Santini P. C./ Monti R.
<b>BIBD - Anno di edizione</b>	1962
<b>BIBH - Sigla per citazione</b>	00002109
<b>BIBN - V., pp., nn.</b>	p. 63

**BIB - BIBLIOGRAFIA**

<b>BIBX - Genere</b>	bibliografia di confronto
<b>BIBA - Autore</b>	Arte moderna
<b>BIBD - Anno di edizione</b>	1967
<b>BIBH - Sigla per citazione</b>	00002110
<b>BIBN - V., pp., nn.</b>	p. 198

**BIB - BIBLIOGRAFIA**

<b>BIBX - Genere</b>	bibliografia di confronto
<b>BIBA - Autore</b>	XX Premio
<b>BIBD - Anno di edizione</b>	1971
<b>BIBH - Sigla per citazione</b>	00002102
<b>BIBN - V., pp., nn.</b>	pp. 109-116

**BIB - BIBLIOGRAFIA**

<b>BIBX - Genere</b>	bibliografia di confronto
<b>BIBA - Autore</b>	Antonio Antony
<b>BIBD - Anno di edizione</b>	1975
<b>BIBH - Sigla per citazione</b>	00002112

**BIB - BIBLIOGRAFIA**

<b>BIBX - Genere</b>	bibliografia specifica
<b>BIBA - Autore</b>	Arte Italia
<b>BIBD - Anno di edizione</b>	1992
<b>BIBH - Sigla per citazione</b>	00002076
<b>BIBN - V., pp., nn.</b>	pp. 105-106
<b>BIBI - V., tavv., figg.</b>	f. 77

**MST - MOSTRE**

<b>MSTT - Titolo</b>	IX Mostra Nazionale Premio del Fiorino
<b>MSTL - Luogo</b>	Firenze
<b>MSTD - Data</b>	1958

**MST - MOSTRE**

<b>MSTT - Titolo</b>	XI Mostra Nazionale Premio del Fiorino
<b>MSTL - Luogo</b>	Firenze
<b>MSTD - Data</b>	1960

**MST - MOSTRE**

<b>MSTT - Titolo</b>	Antonio De Witt
<b>MSTL - Luogo</b>	Firenze
<b>MSTD - Data</b>	1975

**AD - ACCESSO AI DATI****ADS - SPECIFICHE DI ACCESSO AI DATI**

<b>ADSP - Profilo di accesso</b>	1
<b>ADSM - Motivazione</b>	scheda contenente dati liberamente accessibili

**CM - COMPILAZIONE****CMP - COMPILAZIONE**

<b>CMPD - Data</b>	1997
<b>CMPN - Nome</b>	Natalini A.
<b>FUR - Funzionario responsabile</b>	Damiani G.
<b>AGG - AGGIORNAMENTO - REVISIONE</b>	
<b>AGGD - Data</b>	2006
<b>AGGN - Nome</b>	ARTPAST/ Gavioli V.
<b>AGGF - Funzionario responsabile</b>	NR (recupero pregresso)