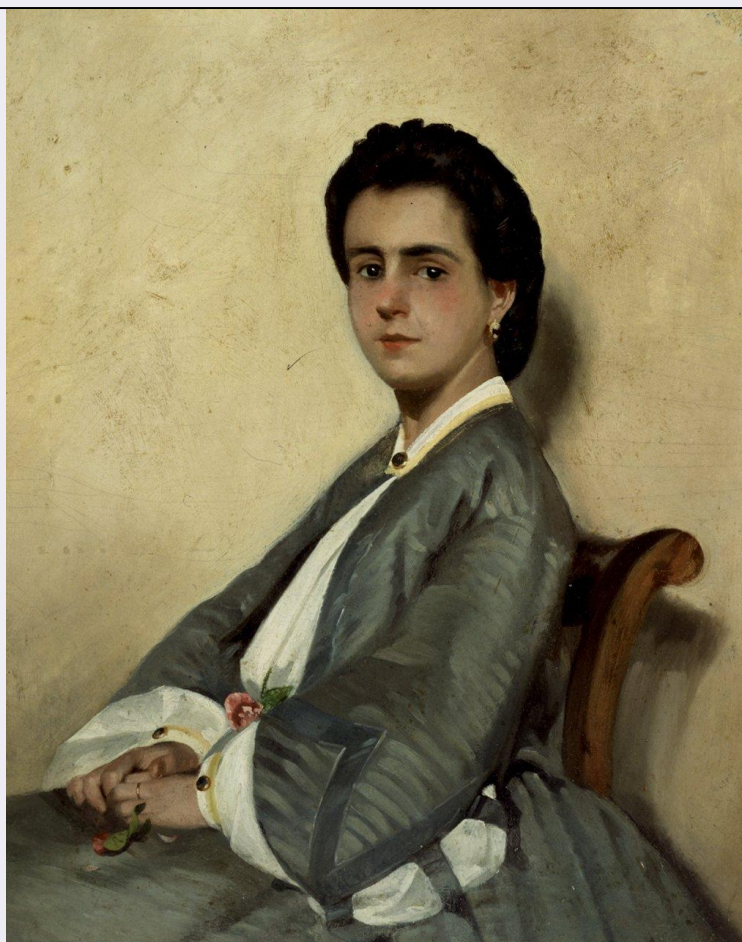


# SCHEDA



## CD - CODICI

TSK - Tipo Scheda OA

LIR - Livello ricerca C

### NCT - CODICE UNIVOCO

NCTR - Codice regione 09

NCTN - Numero catalogo generale 00342146

ESC - Ente schedatore S156

ECP - Ente competente S156

## OG - OGGETTO

### OGT - OGGETTO

OGTD - Definizione dipinto

### SGT - SOGGETTO

SGTI - Identificazione ritratto della cugina Argia

## LC - LOCALIZZAZIONE GEOGRAFICO-AMMINISTRATIVA

### PVC - LOCALIZZAZIONE GEOGRAFICO-AMMINISTRATIVA ATTUALE

PVCS - Stato Italia

PVCR - Regione Toscana

PVCP - Provincia FI

PVCC - Comune Firenze

### LDC - COLLOCAZIONE SPECIFICA

<b>LDCT - Tipologia</b>	palazzo
<b>LDCQ - Qualificazione</b>	statale
<b>LDCN - Denominazione</b>	Palazzo Pitti
<b>LDCC - Complesso monumentale di appartenenza</b>	Palazzo Pitti
<b>LDCU - Denominazione spazio viabilistico</b>	P.zza Pitti, 1
<b>LDCM - Denominazione raccolta</b>	Galleria d'Arte Moderna
<b>LDCS - Specifiche</b>	sala 19

## UB - UBICAZIONE E DATI PATRIMONIALI

<b>UBO - Ubicazione originaria</b>	SC
<b>INV - INVENTARIO DI MUSEO O SOPRINTENDENZA</b>	
<b>INVN - Numero</b>	Giornale GAM 1135
<b>INVD - Data</b>	1932
<b>INV - INVENTARIO DI MUSEO O SOPRINTENDENZA</b>	
<b>INVN - Numero</b>	Comune 666
<b>INVD - Data</b>	1912

## LA - ALTRE LOCALIZZAZIONI GEOGRAFICO-AMMINISTRATIVE

<b>TCL - Tipo di localizzazione</b>	luogo di provenienza
<b>PRV - LOCALIZZAZIONE GEOGRAFICO-AMMINISTRATIVA</b>	
<b>PRVR - Regione</b>	Toscana
<b>PRVP - Provincia</b>	FI
<b>PRVC - Comune</b>	Firenze
<b>PRC - COLLOCAZIONE SPECIFICA</b>	
<b>PRCM - Denominazione raccolta</b>	Collezione privata Galli Mario
<b>PRD - DATA</b>	
<b>PRDU - Data uscita</b>	1926

## LA - ALTRE LOCALIZZAZIONI GEOGRAFICO-AMMINISTRATIVE

<b>TCL - Tipo di localizzazione</b>	luogo di provenienza
<b>PRV - LOCALIZZAZIONE GEOGRAFICO-AMMINISTRATIVA</b>	
<b>PRVR - Regione</b>	Toscana
<b>PRVP - Provincia</b>	FI
<b>PRVC - Comune</b>	Firenze
<b>PRC - COLLOCAZIONE SPECIFICA</b>	
<b>PRCM - Denominazione raccolta</b>	Collezione privata Checcucci Enrico
<b>PRD - DATA</b>	
<b>PRDI - Data ingresso</b>	1926
<b>PRDU - Data uscita</b>	1926

## LA - ALTRE LOCALIZZAZIONI GEOGRAFICO-AMMINISTRATIVE

<b>TCL - Tipo di localizzazione</b>	luogo di provenienza
-------------------------------------	----------------------

**PRV - LOCALIZZAZIONE GEOGRAFICO-AMMINISTRATIVA****PRVR - Regione** Toscana**PRVP - Provincia** FI**PRVC - Comune** Firenze**PRC - COLLOCAZIONE SPECIFICA****PRCM - Denominazione  
raccolta** Collezione privata Gualino Riccardo**PRD - DATA****PRDI - Data ingresso** 1926**PRDU - Data uscita** 1933**LA - ALTRE LOCALIZZAZIONI GEOGRAFICO-AMMINISTRATIVE****TCL - Tipo di localizzazione** luogo di provenienza**PRV - LOCALIZZAZIONE GEOGRAFICO-AMMINISTRATIVA****PRVR - Regione** Toscana**PRVP - Provincia** FI**PRVC - Comune** Firenze**PRC - COLLOCAZIONE SPECIFICA****PRCM - Denominazione  
raccolta** Collezione privata Pisa Zaccaria**PRD - DATA****PRDI - Data ingresso** 1933**PRDU - Data uscita** 1934**LA - ALTRE LOCALIZZAZIONI GEOGRAFICO-AMMINISTRATIVE****TCL - Tipo di localizzazione** luogo di provenienza**PRV - LOCALIZZAZIONE GEOGRAFICO-AMMINISTRATIVA****PRVR - Regione** Toscana**PRVP - Provincia** FI**PRVC - Comune** Firenze**PRC - COLLOCAZIONE SPECIFICA****PRCM - Denominazione  
raccolta** Collezione privata Ambron Leone**PRD - DATA****PRDI - Data ingresso** 1934**PRDU - Data uscita** 1947**DT - CRONOLOGIA****DTZ - CRONOLOGIA GENERICA****DTZG - Secolo** sec. XIX**DTS - CRONOLOGIA SPECIFICA****DTSI - Da** 1858**DTSV - Validita'** ca**DTSF - A** 1860**DTSL - Validita'** ca**DTM - Motivazione cronologia** documentazione

**AU - DEFINIZIONE CULTURALE****AUT - AUTORE**

<b>AUTM - Motivazione dell'attribuzione</b>	documentazione
<b>AUTN - Nome scelto</b>	Fattori Giovanni
<b>AUTA - Dati anagrafici</b>	1825/ 1908
<b>AUTH - Sigla per citazione</b>	00001817

**MT - DATI TECNICI**

<b>MTC - Materia e tecnica</b>	cartone/ pittura a olio
--------------------------------	-------------------------

**MIS - MISURE**

<b>MISU - Unita'</b>	cm
<b>MISA - Altezza</b>	36.2
<b>MISL - Larghezza</b>	29

**CO - CONSERVAZIONE****STC - STATO DI CONSERVAZIONE**

<b>STCC - Stato di conservazione</b>	buono
--------------------------------------	-------

**DA - DATI ANALITICI****DES - DESCRIZIONE**

<b>DESO - Indicazioni sull'oggetto</b>	NR (recupero pregresso)
<b>DESI - Codifica Iconclass</b>	61 BB (+ 54)
<b>DESS - Indicazioni sul soggetto</b>	Ritratti: Argia.

**ISR - ISCRIZIONI**

<b>ISRC - Classe di appartenenza</b>	documentaria
<b>ISRS - Tecnica di scrittura</b>	a penna
<b>ISRT - Tipo di caratteri</b>	corsivo
<b>ISRP - Posizione</b>	sul retro in alto, cartellino
<b>ISRI - Trascrizione</b>	GIO(...) FATTORI ALLA SUA / (...) ARGIA ANNO 1861

**NSC - Notizie storico-critiche**

La scritta sul retro a firma Giovanni Fattori con ogni probabilità non è autografa. Spalletti (cfr. bibliografia, 1987) propone di anticipare il dipinto - un caposaldo della ritrattistica fattoriana - al 1858-1860 circa. Come indica l'etichetta sul retro, nel 1933 il quadro fu venduto presso la Galleria Pesaro di Milano, insieme a una prima tranche di opere della raccolta Gualino.

**TU - CONDIZIONE GIURIDICA E VINCOLI****ACQ - ACQUISIZIONE**

<b>ACQT - Tipo acquisizione</b>	donazione
<b>ACQN - Nome</b>	Ambron Leone
<b>ACQD - Data acquisizione</b>	1947/05/22
<b>ACQL - Luogo acquisizione</b>	FI/ Firenze

**CDG - CONDIZIONE GIURIDICA**

<b>CDGG - Indicazione</b>	
---------------------------	--

<b>generica</b>	proprietà Ente pubblico territoriale
<b>CDGS - Indicazione specifica</b>	Comune di Firenze
<b>DO - FONTI E DOCUMENTI DI RIFERIMENTO</b>	
<b>FTA - DOCUMENTAZIONE FOTOGRAFICA</b>	
<b>FTAX - Genere</b>	documentazione esistente
<b>FTAP - Tipo</b>	fotografia b/n
<b>FTAN - Codice identificativo</b>	SBAS FI 160033
<b>FTA - DOCUMENTAZIONE FOTOGRAFICA</b>	
<b>FTAX - Genere</b>	documentazione allegata
<b>FTAP - Tipo</b>	diapositiva colore
<b>FTAN - Codice identificativo</b>	SBAS FI 505342
<b>FNT - FONTI E DOCUMENTI</b>	
<b>FNTF - Tipo</b>	inventario
<b>FNTT - Denominazione</b>	Comune
<b>FNTD - Data</b>	1912
<b>FNTF - Foglio/Carta</b>	n. 666
<b>FNTN - Nome archivio</b>	Firenze/ Galleria d'Arte Moderna
<b>FNTS - Posizione</b>	NR (recupero pregresso)
<b>FNTI - Codice identificativo</b>	NR (recupero pregresso)
<b>FNT - FONTI E DOCUMENTI</b>	
<b>FNTF - Tipo</b>	inventario
<b>FNTT - Denominazione</b>	Inventario Giornale
<b>FNTD - Data</b>	1932
<b>FNTF - Foglio/Carta</b>	n. 1135
<b>FNTN - Nome archivio</b>	Firenze/ Galleria d'Arte Moderna
<b>FNTS - Posizione</b>	NR (recupero pregresso)
<b>FNTI - Codice identificativo</b>	NR (recupero pregresso)
<b>BIB - BIBLIOGRAFIA</b>	
<b>BIBX - Genere</b>	bibliografia specifica
<b>BIBA - Autore</b>	Giovanni Fattori
<b>BIBD - Anno di edizione</b>	1987
<b>BIBH - Sigla per citazione</b>	00001136
<b>BIBN - V., pp., nn.</b>	p. 291, n. 18
<b>BIBI - V., tavv., figg.</b>	f. 18
<b>MST - MOSTRE</b>	
<b>MSTT - Titolo</b>	Esposizione Internazionale d'Arte della città di Venezia
<b>MSTL - Luogo</b>	Venezia
<b>MSTD - Data</b>	1934
<b>MST - MOSTRE</b>	
<b>MSTT - Titolo</b>	L'Art Italian des XIX et XX siècles
<b>MSTL - Luogo</b>	Parigi
<b>MSTD - Data</b>	1935

<b>MST - MOSTRE</b>	
<b>MSTT - Titolo</b>	Mostra di alcuni ritratti italiani dell'Ottocento
<b>MSTL - Luogo</b>	Roma
<b>MSTD - Data</b>	1938
<b>MST - MOSTRE</b>	
<b>MSTT - Titolo</b>	Pittori italiani del secondo Ottocento
<b>MSTL - Luogo</b>	Roma
<b>MSTD - Data</b>	1952
<b>MST - MOSTRE</b>	
<b>MSTT - Titolo</b>	Giovanni Fattori: dipinti, disegni, acqueforti
<b>MSTL - Luogo</b>	Livorno
<b>MSTD - Data</b>	1953
<b>MST - MOSTRE</b>	
<b>MSTT - Titolo</b>	Dipinti, disegni, incisioni di Giovanni fattori alla Galleria dell'Accademia
<b>MSTL - Luogo</b>	Firenze
<b>MSTD - Data</b>	1953
<b>MST - MOSTRE</b>	
<b>MSTT - Titolo</b>	I Machiaioli
<b>MSTL - Luogo</b>	Roma
<b>MSTD - Data</b>	1956
<b>MST - MOSTRE</b>	
<b>MSTT - Titolo</b>	Italianische Malerei des 19 Jahrhunderts
<b>MSTL - Luogo</b>	Karlsruhe
<b>MSTD - Data</b>	1962
<b>MST - MOSTRE</b>	
<b>MSTT - Titolo</b>	Arte e scienza in Toscana
<b>MSTL - Luogo</b>	Firenze
<b>MSTD - Data</b>	1969
<b>MST - MOSTRE</b>	
<b>MSTT - Titolo</b>	Toskanische Impressionen. Der Beitrag der Macchiaioli zum europaischen Realismus
<b>MSTL - Luogo</b>	Monaco
<b>MSTD - Data</b>	1975
<b>MST - MOSTRE</b>	
<b>MSTT - Titolo</b>	Les Macchiaioli
<b>MSTL - Luogo</b>	Parigi
<b>MSTD - Data</b>	1978-1979
<b>MST - MOSTRE</b>	
<b>MSTT - Titolo</b>	I Macchiaioli. Pittori toscani del secondo Ottocento
<b>MSTL - Luogo</b>	Lugano
<b>MSTD - Data</b>	1979
<b>MST - MOSTRE</b>	

<b>MSTT - Titolo</b>	The Macchiaioli
<b>MSTL - Luogo</b>	Edimburgo / Manchester
<b>MSTD - Data</b>	1982
<b>MST - MOSTRE</b>	
<b>MSTT - Titolo</b>	The Macchiaioli. Painters of Italian life 1850-1900
<b>MSTL - Luogo</b>	Los Angeles / Cambridge (Mass)
<b>MSTD - Data</b>	1986
<b>MST - MOSTRE</b>	
<b>MSTT - Titolo</b>	Giovanni Fattori. Dipinti
<b>MSTL - Luogo</b>	Firenze
<b>MSTD - Data</b>	1987
<b>MST - MOSTRE</b>	
<b>MSTT - Titolo</b>	Giovanni Fattori
<b>MSTL - Luogo</b>	Milano
<b>MSTD - Data</b>	1988
<b>AD - ACCESSO AI DATI</b>	
<b>ADS - SPECIFICHE DI ACCESSO AI DATI</b>	
<b>ADSP - Profilo di accesso</b>	1
<b>ADSM - Motivazione</b>	scheda contenente dati liberamente accessibili
<b>CM - COMPILAZIONE</b>	
<b>CMP - COMPILAZIONE</b>	
<b>CMPD - Data</b>	1997
<b>CMPN - Nome</b>	Bietoletti S.
<b>FUR - Funzionario responsabile</b>	Damiani G.
<b>RVM - TRASCRIZIONE PER INFORMATIZZAZIONE</b>	
<b>RVMD - Data</b>	2000
<b>RVMN - Nome</b>	Boschi B.
<b>AGG - AGGIORNAMENTO - REVISIONE</b>	
<b>AGGD - Data</b>	2006
<b>AGGN - Nome</b>	ARTPAST/ Gavioli V.
<b>AGGF - Funzionario responsabile</b>	NR (recupero pregresso)