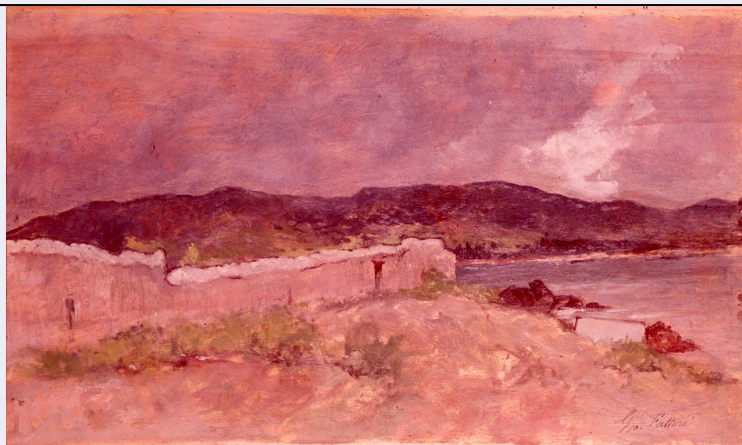


SCHEDA



CD - CODICI

TSK - Tipo Scheda	OA
LIR - Livello ricerca	C
NCT - CODICE UNIVOCO	
NCTR - Codice regione	09
NCTN - Numero catalogo generale	00342161
ESC - Ente schedatore	S156
ECP - Ente competente	S156

OG - OGGETTO

OGT - OGGETTO	
OGTD - Definizione	dipinto
SGT - SOGGETTO	
SGTI - Identificazione	marina

LC - LOCALIZZAZIONE GEOGRAFICO-AMMINISTRATIVA

PVC - LOCALIZZAZIONE GEOGRAFICO-AMMINISTRATIVA ATTUALE

PVCS - Stato	Italia
PVCR - Regione	Toscana
PVCP - Provincia	FI
PVCC - Comune	Firenze

LDC - COLLOCAZIONE SPECIFICA

LDCT - Tipologia	palazzo
LDCQ - Qualificazione	statale
LDCN - Denominazione	Palazzo Pitti
LDCC - Complesso monumentale di appartenenza	Palazzo Pitti
LDCU - Denominazione spazio viabilistico	P.zza Pitti, 1
LDCM - Denominazione raccolta	Galleria d'Arte Moderna
LDCS - Specifiche	deposito Quercia, Pila 44

UB - UBICAZIONE E DATI PATRIMONIALI

UBO - Ubicazione originaria	SC
------------------------------------	----

INV - INVENTARIO DI MUSEO O SOPRINTENDENZA

INVN - Numero	Cat. Generale 227
----------------------	-------------------

INVD - Data	1936/ 1937
--------------------	------------

INV - INVENTARIO DI MUSEO O SOPRINTENDENZA

INVN - Numero	Comune 123
----------------------	------------

INVD - Data	1912
--------------------	------

LA - ALTRE LOCALIZZAZIONI GEOGRAFICO-AMMINISTRATIVE

TCL - Tipo di localizzazione	luogo di provenienza
-------------------------------------	----------------------

PRV - LOCALIZZAZIONE GEOGRAFICO-AMMINISTRATIVA

PRVR - Regione	Toscana
-----------------------	---------

PRVP - Provincia	FI
-------------------------	----

PRVC - Comune	Firenze
----------------------	---------

PRC - COLLOCAZIONE SPECIFICA

PRCS - Specifiche	eredità Malesci Giovanni
--------------------------	--------------------------

PRD - DATA

PRDI - Data ingresso	1908
-----------------------------	------

PRDU - Data uscita	1908
---------------------------	------

LA - ALTRE LOCALIZZAZIONI GEOGRAFICO-AMMINISTRATIVE

TCL - Tipo di localizzazione	luogo di provenienza
-------------------------------------	----------------------

PRV - LOCALIZZAZIONE GEOGRAFICO-AMMINISTRATIVA

PRVR - Regione	Toscana
-----------------------	---------

PRVP - Provincia	FI
-------------------------	----

PRVC - Comune	Firenze
----------------------	---------

PRC - COLLOCAZIONE SPECIFICA

PRCS - Specifiche	deposito comunale
--------------------------	-------------------

PRD - DATA

PRDI - Data ingresso	1908
-----------------------------	------

PRDU - Data uscita	1912/10/09
---------------------------	------------

LA - ALTRE LOCALIZZAZIONI GEOGRAFICO-AMMINISTRATIVE

TCL - Tipo di localizzazione	luogo di provenienza
-------------------------------------	----------------------

PRV - LOCALIZZAZIONE GEOGRAFICO-AMMINISTRATIVA

PRVR - Regione	Toscana
-----------------------	---------

PRVP - Provincia	FI
-------------------------	----

PRVC - Comune	Firenze
----------------------	---------

PRC - COLLOCAZIONE SPECIFICA

PRCS - Specifiche	deposito statale
--------------------------	------------------

PRD - DATA

PRDI - Data ingresso	1912/10/09
-----------------------------	------------

PRDU - Data uscita	1924
---------------------------	------

DT - CRONOLOGIA

DTZ - CRONOLOGIA GENERICA

DTZG - Secolo	sec. XIX
----------------------	----------

DTS - CRONOLOGIA SPECIFICA

DTSI - Da	1885
------------------	------

DTSV - Validita'	ca
-------------------------	----

DTSF - A	1890
-----------------	------

DTSL - Validita'	ca
-------------------------	----

DTM - Motivazione cronologia	documentazione
-------------------------------------	----------------

AU - DEFINIZIONE CULTURALE**AUT - AUTORE**

AUTM - Motivazione dell'attribuzione	documentazione
---	----------------

AUTN - Nome scelto	Fattori Giovanni
---------------------------	------------------

AUTA - Dati anagrafici	1825/ 1908
-------------------------------	------------

AUTH - Sigla per citazione	00001817
-----------------------------------	----------

MT - DATI TECNICI

MTC - Materia e tecnica	tavola/ pittura a olio
--------------------------------	------------------------

MIS - MISURE

MISU - Unita'	cm
----------------------	----

MISA - Altezza	19.4
-----------------------	------

MISL - Larghezza	32.8
-------------------------	------

CO - CONSERVAZIONE**STC - STATO DI CONSERVAZIONE**

STCC - Stato di conservazione	buono
--------------------------------------	-------

DA - DATI ANALITICI**DES - DESCRIZIONE**

DESO - Indicazioni sull'oggetto	NR (recupero pregresso)
--	-------------------------

DESI - Codifica Iconclass	25 H 13 33
----------------------------------	------------

DESS - Indicazioni sul soggetto	Paesaggi: mare e colline. Fenomeni naturali: nuvole.
--	--

ISR - ISCRIZIONI

ISRC - Classe di appartenenza	documentaria
--------------------------------------	--------------

ISRS - Tecnica di scrittura	a pennello
------------------------------------	------------

ISRT - Tipo di caratteri	corsivo
---------------------------------	---------

ISRP - Posizione	in basso a destra
-------------------------	-------------------

ISRI - Trascrizione	GIO. FATTORI
----------------------------	--------------

ISR - ISCRIZIONI

ISRC - Classe di appartenenza	documentaria
--------------------------------------	--------------

ISRS - Tecnica di scrittura	a matita
------------------------------------	----------

ISRT - Tipo di caratteri	numeri romani
---------------------------------	---------------

ISRP - Posizione	sul retro
ISRI - Trascrizione	V
ISR - ISCRIZIONI	
ISRC - Classe di appartenenza	documentaria
ISRS - Tecnica di scrittura	a impressione
ISRP - Posizione	sul retro, timbro
ISRI - Trascrizione	MOSTRA FATTORIANA / FIRENZE 1925
ISR - ISCRIZIONI	
ISRC - Classe di appartenenza	documentaria
ISRS - Tecnica di scrittura	NR (recupero pregresso)
ISRP - Posizione	sul retro
ISRI - Trascrizione	MOSTRA FATTORIANA / LIVORNO AGOSTO - SETTEMBRE 1953 / TITOLO DELL'OPERA SPIAGGIA CON EFFETTO DI NUVOLE / PROPRIETARIO GALLERIA ARTE MODERNA - FIRENZE
NSC - Notizie storico-critiche	Il dipinto fu acquistato dalla Commissione proposta alle acquisizioni della Galleria, nel 1908, alla morte di Fattori, presso il suo allievo ed erede Giovanni Malesci.
TU - CONDIZIONE GIURIDICA E VINCOLI	
ACQ - ACQUISIZIONE	
ACQT - Tipo acquisizione	acquisto
ACQN - Nome	Malesci Giovanni
ACQD - Data acquisizione	1908
ACQL - Luogo acquisizione	FI/ Firenze
CDG - CONDIZIONE GIURIDICA	
CDGG - Indicazione generica	proprietà Ente pubblico territoriale
CDGS - Indicazione specifica	Comune di Firenze
DO - FONTI E DOCUMENTI DI RIFERIMENTO	
FTA - DOCUMENTAZIONE FOTOGRAFICA	
FTAX - Genere	documentazione esistente
FTAP - Tipo	fotografia b/n
FTAN - Codice identificativo	SBAS FI 31340
FTA - DOCUMENTAZIONE FOTOGRAFICA	
FTAX - Genere	documentazione allegata
FTAP - Tipo	diapositiva colore
FTAN - Codice identificativo	SBAS FI 508660
FNT - FONTI E DOCUMENTI	
FNTP - Tipo	filza
FNTD - Data	1908
FNTN - Nome archivio	FI/ Archivio Storico Comunale
FNTS - Posizione	filza B. 256 B.A.

FNTI - Codice identificativo	NR (recupero pregresso)
FNT - FONTI E DOCUMENTI	
FNTP - Tipo	inventario
FNTT - Denominazione	Comune
FNTD - Data	1912
FNTF - Foglio/Carta	n. 123
FNTN - Nome archivio	Firenze/ Galleria d'Arte Moderna
FNTS - Posizione	NR (recupero pregresso)
FNTI - Codice identificativo	NR (recupero pregresso)
FNT - FONTI E DOCUMENTI	
FNTP - Tipo	inventario
FNTT - Denominazione	Catalogo Generale
FNTD - Data	1936/ 1937
FNTF - Foglio/Carta	n. 227
FNTN - Nome archivio	Firenze/ Galleria d'Arte Moderna
FNTS - Posizione	NR (recupero pregresso)
FNTI - Codice identificativo	NR (recupero pregresso)
BIB - BIBLIOGRAFIA	
BIBX - Genere	bibliografia specifica
BIBA - Autore	Malesci G.
BIBD - Anno di edizione	1961
BIBH - Sigla per citazione	00000317
BIBN - V., pp., nn.	pp. 209, 386, n. 455
BIBI - V., tavv., figg.	f. 455
BIB - BIBLIOGRAFIA	
BIBX - Genere	bibliografia specifica
BIBA - Autore	De Micheli M.
BIBD - Anno di edizione	1961
BIBH - Sigla per citazione	00002244
BIBI - V., tavv., figg.	t. 56
BIB - BIBLIOGRAFIA	
BIBX - Genere	bibliografia specifica
BIBA - Autore	Bianciardi L./ Dalla Chiesa B.
BIBD - Anno di edizione	1970
BIBH - Sigla per citazione	00002243
BIBN - V., pp., nn.	p. 103, n. 399
MST - MOSTRE	
MSTT - Titolo	Onoranze a Giovani Fattori
MSTL - Luogo	Firenze
MSTD - Data	1925
MST - MOSTRE	
MSTT - Titolo	Mostra di dipinti, disegni, acqueforti di Giovani Fattori

MSTL - Luogo	Livorno
MSTD - Data	1953
MST - MOSTRE	
MSTT - Titolo	Dipinti, disegni e incisioni di Giovani Fattori alla Galleria dell'Accademia
MSTL - Luogo	Firenze
MSTD - Data	1953
AD - ACCESSO AI DATI	
ADS - SPECIFICHE DI ACCESSO AI DATI	
ADSP - Profilo di accesso	1
ADSM - Motivazione	scheda contenente dati liberamente accessibili
CM - COMPILAZIONE	
CMP - COMPILAZIONE	
CMPD - Data	1997
CMPN - Nome	Bietoletti S.
FUR - Funzionario responsabile	Damiani G.
RVM - TRASCRIZIONE PER INFORMATIZZAZIONE	
RVMD - Data	2000
RVMN - Nome	Boschi B.
AGG - AGGIORNAMENTO - REVISIONE	
AGGD - Data	2006
AGGN - Nome	ARTPAST/ Gavioli V.
AGGF - Funzionario responsabile	NR (recupero pregresso)