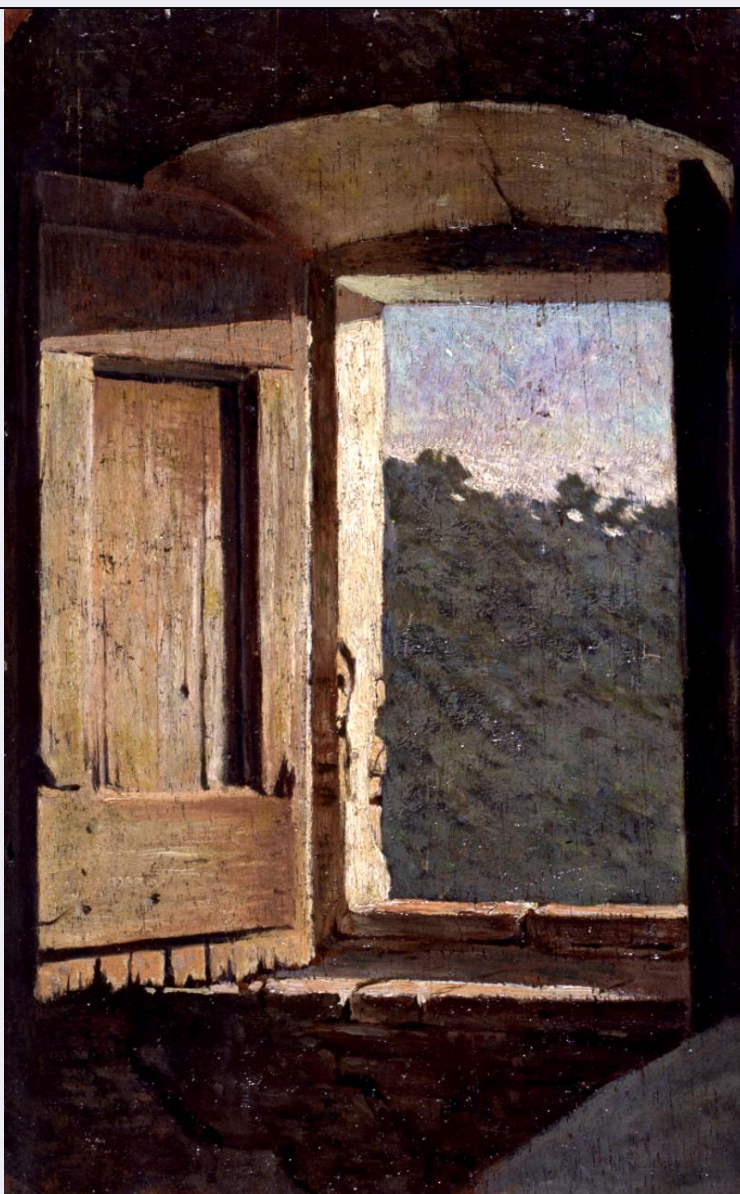


SCHEDA



CD - CODICI

TSK - Tipo Scheda	OA
LIR - Livello ricerca	C
NCT - CODICE UNIVOCO	
NCTR - Codice regione	09
NCTN - Numero catalogo generale	00342214
ESC - Ente schedatore	S156
ECP - Ente competente	S156

OG - OGGETTO

OGT - OGGETTO

OGTD - Definizione dipinto

SGT - SOGGETTO

SGTI - Identificazione finestra di casa di campagna

LC - LOCALIZZAZIONE GEOGRAFICO-AMMINISTRATIVA

PVC - LOCALIZZAZIONE GEOGRAFICO-AMMINISTRATIVA ATTUALE

PVCS - Stato	Italia
PVCR - Regione	Toscana
PVCP - Provincia	FI
PVCC - Comune	Firenze

LDC - COLLOCAZIONE SPECIFICA

LDCT - Tipologia	palazzo
LDCQ - Qualificazione	statale
LDCN - Denominazione	Palazzo Pitti
LDCC - Complesso monumentale di appartenenza	Palazzo Pitti
LDCU - Denominazione spazio viabilistico	P.zza Pitti, 1
LDCM - Denominazione raccolta	Galleria d'Arte Moderna
LDCS - Specifiche	deposito Corridoio P. 5

UB - UBICAZIONE E DATI PATRIMONIALI

UBO - Ubicazione originaria	SC
------------------------------------	----

INV - INVENTARIO DI MUSEO O SOPRINTENDENZA

INVN - Numero	Giornale GAM 3662
INVD - Data	1932

LA - ALTRE LOCALIZZAZIONI GEOGRAFICO-AMMINISTRATIVE

TCL - Tipo di localizzazione	luogo di provenienza
-------------------------------------	----------------------

PRV - LOCALIZZAZIONE GEOGRAFICO-AMMINISTRATIVA

PRVR - Regione	Lazio
PRVP - Provincia	RM
PRVC - Comune	Roma

PRC - COLLOCAZIONE SPECIFICA

PRCM - Denominazione raccolta	Collezione privata Ambron Leone
--------------------------------------	---------------------------------

PRD - DATA

PRDU - Data uscita	1979
---------------------------	------

DT - CRONOLOGIA

DTZ - CRONOLOGIA GENERICA

DTZG - Secolo	sec. XIX
----------------------	----------

DTS - CRONOLOGIA SPECIFICA

DTSI - Da	1865
DTSF - A	1866
DTM - Motivazione cronologia	bibliografia

AU - DEFINIZIONE CULTURALE

AUT - AUTORE

AUTS - Riferimento all'autore	attribuito
AUTM - Motivazione	

dell'attribuzione	analisi stilistica
AUTN - Nome scelto	Abbate Giuseppe
AUTA - Dati anagrafici	1836/ 1868
AUTH - Sigla per citazione	00004008
MT - DATI TECNICI	
MTC - Materia e tecnica	tavola/ pittura a olio
MIS - MISURE	
MISU - Unita'	cm
MISA - Altezza	28
MISL - Larghezza	17
CO - CONSERVAZIONE	
STC - STATO DI CONSERVAZIONE	
STCC - Stato di conservazione	buono
DA - DATI ANALITICI	
DES - DESCRIZIONE	
DESO - Indicazioni sull'oggetto	NR (recupero pregresso)
DESI - Codifica Iconclass	41 A 33 : 41 A 2 : 41 A 16
DESS - Indicazioni sul soggetto	Interno: interno di casa rurale. Piante: alberi. Mobilia: porta rustica in legno. Elementi architettonici: finestra.
ISR - ISCRIZIONI	
ISRC - Classe di appartenenza	documentaria
ISRS - Tecnica di scrittura	a matita
ISRT - Tipo di caratteri	numeri arabi
ISRP - Posizione	sul verso della cornice in alto
ISRI - Trascrizione	45
ISR - ISCRIZIONI	
ISRC - Classe di appartenenza	documentaria
ISRS - Tecnica di scrittura	NR (recupero pregresso)
ISRP - Posizione	sul verso del passepartout in basso, su cartellino
ISRI - Trascrizione	LOTTO N(UMERO) 108 / AGGIUDICATO AL SIG(NORE) COMM (ENDATORE) AMBRON
ISR - ISCRIZIONI	
ISRC - Classe di appartenenza	documentaria
ISRS - Tecnica di scrittura	NR (recupero pregresso)
ISRP - Posizione	sul verso del passepartout in alto a destra
ISRI - Trascrizione	GALLERIA D'ARTE MODERNA / GIORNALE N(UMERO) 3662
	Una finestra aperta sul paesaggio ed il contrasto tra l'ombra scura dell'interno rustico con la luminosità della campagna circostante, appena evocata, è il tema caro all'ambito macchiaiolo. La stesura pittorica è prevalentemente magra, ma precisa e nitida nella resa dei

NSC - Notizie storico-critiche

rapporti tonali. Dini colloca quest'opera, tradizionalmente attribuita ad Abbati, intorno al 1866, anno in cui l'artista si installa a Castelnuovo della Misericordia nei pressi di Castiglioncello, in alcune stanze di una fattoria messa a disposizione da Diego Martelli. Un analogo soggetto è infatti svolto ne "La porticina", e di quel momento sono altri studi come "Le botti" e il celebre "Dalla cantina di Diego Martelli". Opere in cui il rapporto interno-esterno prosegue sulla via delle ricerche svolte da Abbati nei chiostri dei monumenti fiorentini. Luisa Ambron dona il dipinto nel 1979 alla città di Firenze, ed in un biglietto a S. Pinto del 18/12/1979 si rallegra per la collocazione destinata all'opera nelle sale della Galleria d'arte moderna di Palazzo Pitti.

TU - CONDIZIONE GIURIDICA E VINCOLI**ACQ - ACQUISIZIONE**

ACQT - Tipo acquisizione	donazione
ACQN - Nome	Ambron Herrera Luisa
ACQD - Data acquisizione	1979
ACQL - Luogo acquisizione	FI/ Firenze

CDG - CONDIZIONE GIURIDICA

CDGG - Indicazione generica	proprietà Ente pubblico territoriale
CDGS - Indicazione specifica	Comune di Firenze

DO - FONTI E DOCUMENTI DI RIFERIMENTO**FTA - DOCUMENTAZIONE FOTOGRAFICA**

FTAX - Genere	documentazione esistente
FTAP - Tipo	fotografia b/n
FTAN - Codice identificativo	SBAS FI 307405

FTA - DOCUMENTAZIONE FOTOGRAFICA

FTAX - Genere	documentazione allegata
FTAP - Tipo	diapositiva colore
FTAN - Codice identificativo	SBAS FI 505384

FTA - DOCUMENTAZIONE FOTOGRAFICA

FTAX - Genere	documentazione esistente
FTAP - Tipo	fotografia b/n
FTAN - Codice identificativo	SBAS FI 340628

FNT - FONTI E DOCUMENTI

FNTP - Tipo	inventario
FNTT - Denominazione	Inventario Giornale
FNTD - Data	1932
FNTF - Foglio/Carta	n. 3662
FNTN - Nome archivio	Firenze/ Galleria d'Arte Moderna
FNTS - Posizione	NR (recupero pregresso)
FNTI - Codice identificativo	NR (recupero pregresso)

BIB - BIBLIOGRAFIA

BIBX - Genere	bibliografia specifica
BIBA - Autore	Dini P.

BIBD - Anno di edizione	1987
BIBH - Sigla per citazione	00004337
BIBN - V., pp., nn.	p. 305, n. 148
MST - MOSTRE	
MSTT - Titolo	Grande vendita all'asta d'arte moderna. Raccolta Bergamini Anton Giulio
MSTL - Luogo	Firenze
MSTD - Data	1935
AD - ACCESSO AI DATI	
ADS - SPECIFICHE DI ACCESSO AI DATI	
ADSP - Profilo di accesso	1
ADSM - Motivazione	scheda contenente dati liberamente accessibili
CM - COMPILAZIONE	
CMP - COMPILAZIONE	
CMPD - Data	1999
CMPN - Nome	Lombardi I.
FUR - Funzionario responsabile	Damiani G.
RVM - TRASCRIZIONE PER INFORMATIZZAZIONE	
RVMD - Data	2002
RVMN - Nome	Boschi B.
AGG - AGGIORNAMENTO - REVISIONE	
AGGD - Data	2006
AGGN - Nome	ARTPAST/ Gavioli V.
AGGF - Funzionario responsabile	NR (recupero pregresso)