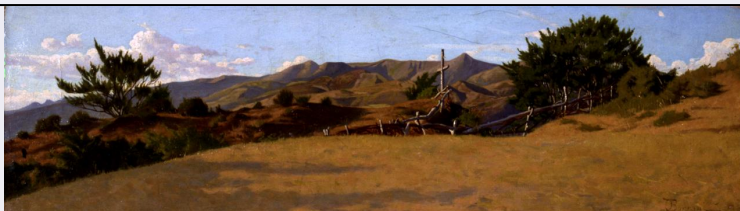


SCHEDA



CD - CODICI

TSK - Tipo Scheda	OA
LIR - Livello ricerca	C
NCT - CODICE UNIVOCO	
NCTR - Codice regione	09
NCTN - Numero catalogo generale	00342245
ESC - Ente schedatore	S156
ECP - Ente competente	S156

OG - OGGETTO

OGT - OGGETTO	
OGTD - Definizione	dipinto
SGT - SOGGETTO	
SGTI - Identificazione	paesaggio montano
SGTT - Titolo	Alture

LC - LOCALIZZAZIONE GEOGRAFICO-AMMINISTRATIVA

PVC - LOCALIZZAZIONE GEOGRAFICO-AMMINISTRATIVA ATTUALE

PVCS - Stato	Italia
PVCR - Regione	Toscana
PVCP - Provincia	FI
PVCC - Comune	Firenze

LDC - COLLOCAZIONE SPECIFICA

LDCT - Tipologia	palazzo
LDCQ - Qualificazione	statale
LDCN - Denominazione	Palazzo Pitti
LDCC - Complesso monumentale di appartenenza	Palazzo Pitti
LDCU - Denominazione spazio viabilistico	P.zza Pitti, 1
LDCM - Denominazione raccolta	Galleria d'Arte Moderna
LDCS - Specifiche	sala 19

UB - UBICAZIONE E DATI PATRIMONIALI

UBO - Ubicazione originaria	SC
INV - INVENTARIO DI MUSEO O SOPRINTENDENZA	
INVN - Numero	Giornale GAM 1155

INVD - Data	1932
INV - INVENTARIO DI MUSEO O SOPRINTENDENZA	
INVN - Numero	Comune 686
INVD - Data	1912
LA - ALTRE LOCALIZZAZIONI GEOGRAFICO-AMMINISTRATIVE	
TCL - Tipo di localizzazione	luogo di provenienza
PRV - LOCALIZZAZIONE GEOGRAFICO-AMMINISTRATIVA	
PRVR - Regione	Lazio
PRVP - Provincia	RM
PRVC - Comune	Roma
PRC - COLLOCAZIONE SPECIFICA	
PRCM - Denominazione raccolta	Collezione privata Ambron Leone
PRD - DATA	
PRDU - Data uscita	1947/05/22
DT - CRONOLOGIA	
DTZ - CRONOLOGIA GENERICA	
DTZG - Secolo	sec. XIX
DTS - CRONOLOGIA SPECIFICA	
DTSI - Da	1861
DTSF - A	1861
DTM - Motivazione cronologia	analisi stilistica
DTM - Motivazione cronologia	documentazione
AU - DEFINIZIONE CULTURALE	
AUT - AUTORE	
AUTM - Motivazione dell'attribuzione	documentazione
AUTN - Nome scelto	Borrani Odoardo
AUTA - Dati anagrafici	1833/ 1905
AUTH - Sigla per citazione	00004007
MT - DATI TECNICI	
MTC - Materia e tecnica	tela/ pittura a olio
MIS - MISURE	
MISU - Unita'	cm
MISA - Altezza	14
MISL - Larghezza	46.5
CO - CONSERVAZIONE	
STC - STATO DI CONSERVAZIONE	
STCC - Stato di conservazione	buono
DA - DATI ANALITICI	
DES - DESCRIZIONE	
DESO - Indicazioni	

sull'oggetto	NR (recupero pregresso)
DESI - Codifica Iconclass	25 H 11 : 25 H 17
DESS - Indicazioni sul soggetto	Paesaggi: paesaggio montano. Piante: alberi; cespugli; prato. Oggetti: staccionata.
ISR - ISCRIZIONI	
ISRC - Classe di appartenenza	documentaria
ISRS - Tecnica di scrittura	a pennello
ISRT - Tipo di caratteri	corsivo
ISRP - Posizione	in basso a destra sul dipinto
ISRI - Trascrizione	O. BORRANI
ISR - ISCRIZIONI	
ISRC - Classe di appartenenza	documentaria
ISRS - Tecnica di scrittura	a penna
ISRP - Posizione	sul verso del telaio, su cartellino
ISRI - Trascrizione	32 ODOARDO BORRANI
ISR - ISCRIZIONI	
ISRC - Classe di appartenenza	documentaria
ISRS - Tecnica di scrittura	a impressione
ISRP - Posizione	sul verso della cornice, timbro su cartellino
ISRI - Trascrizione	6 UFFICIO DIREZIONE DEL DAZIO DI CONSUMO
ISR - ISCRIZIONI	
ISRC - Classe di appartenenza	documentaria
ISRS - Tecnica di scrittura	a matita
ISRT - Tipo di caratteri	numeri arabi
ISRP - Posizione	sul verso del telaio
ISRI - Trascrizione	N(UMERO) 4
NSC - Notizie storico-critiche	"Altura" appartiene al momento aureo di San Marcello Pistoiese dove Borrani risiede nell'estate del 1861, dipingendo vedute di grande nitidezza e sintesi formale, come "La raccolta del grano sull'Appennino" (Collezione Jucker). Il taglio orizzontale rimanda a quello delle predelle quattrocentesche e già prelude agli esiti del periodo di Castiglioncello. Il rigoroso e accurato reticolo disegnativo, pur nella freschezza dell'impressione, potrebbero far ritenere anche questa tela - come "La raccolta del grano" e "Pastura in montagna" - eseguita nell'atelier sulla base di studi compiuti dal vero; lo confermerebbero i disegni preparatori, di cui forse quattro riferibili ad "Altura". La critica notava che il paesaggio, sebbene in angolo visivo un pò diverso, è quello di "Pastura in montagna" di Sernesi: lì la luce è però quella argentea del mattino, mentre nel dipinto di Borrani vi è un'intonazione più calda e dorata.
TU - CONDIZIONE GIURIDICA E VINCOLI	
ACQ - ACQUISIZIONE	
ACQT - Tipo acquisizione	donazione

ACQN - Nome	Ambron Leone
ACQD - Data acquisizione	1947/05/22
ACQL - Luogo acquisizione	FI/ Firenze
CDG - CONDIZIONE GIURIDICA	
CDGG - Indicazione generica	proprietà Ente pubblico territoriale
CDGS - Indicazione specifica	Comune di Firenze
DO - FONTI E DOCUMENTI DI RIFERIMENTO	
FTA - DOCUMENTAZIONE FOTOGRAFICA	
FTAX - Genere	documentazione esistente
FTAP - Tipo	fotografia b/n
FTAN - Codice identificativo	SBAS FI 183007
FTA - DOCUMENTAZIONE FOTOGRAFICA	
FTAX - Genere	documentazione allegata
FTAP - Tipo	diapositiva colore
FTAN - Codice identificativo	SBAS FI 505473
FNT - FONTI E DOCUMENTI	
FNTP - Tipo	inventario
FNTT - Denominazione	Comune
FNTD - Data	1912
FNTF - Foglio/Carta	n. 686
FNTN - Nome archivio	Firenze/ Galleria d'Arte Moderna
FNTS - Posizione	NR (recupero pregresso)
FNTI - Codice identificativo	NR (recupero pregresso)
FNT - FONTI E DOCUMENTI	
FNTP - Tipo	inventario
FNTT - Denominazione	Inventario Giornale
FNTD - Data	1932
FNTF - Foglio/Carta	n. 1155
FNTN - Nome archivio	Firenze/ Galleria d'Arte Moderna
FNTS - Posizione	NR (recupero pregresso)
FNTI - Codice identificativo	NR (recupero pregresso)
BIB - BIBLIOGRAFIA	
BIBX - Genere	bibliografia specifica
BIBA - Autore	Dini P.
BIBD - Anno di edizione	1981
BIBH - Sigla per citazione	00004334
BIBN - V., pp., nn.	p. 236, n. 22
BIBI - V., tavv., figg.	t. V
BIB - BIBLIOGRAFIA	
BIBX - Genere	bibliografia specifica
BIBA - Autore	Broude N.

BIBD - Anno di edizione	1987
BIBH - Sigla per citazione	00002251
BIBN - V., pp., nn.	p. 92, n. 90
BIBI - V., tavv., figg.	t. V
MST - MOSTRE	
MSTT - Titolo	Italiaanze Tidgenoten van de Praagse school
MSTL - Luogo	L'Aia
MSTD - Data	1972/ 1973
MST - MOSTRE	
MSTT - Titolo	Toskanische Impressionen. Der Beitrag der Macchiaioli zum europaischen Realismus
MSTL - Luogo	Monaco
MSTD - Data	1975
MST - MOSTRE	
MSTT - Titolo	I Macchiaioli
MSTL - Luogo	Firenze
MSTD - Data	1976
AD - ACCESSO AI DATI	
ADS - SPECIFICHE DI ACCESSO AI DATI	
ADSP - Profilo di accesso	1
ADSM - Motivazione	scheda contenente dati liberamente accessibili
CM - COMPILAZIONE	
CMP - COMPILAZIONE	
CMPD - Data	1999
CMPN - Nome	Lombardi L..
FUR - Funzionario responsabile	Damiani G.
RVM - TRASCRIZIONE PER INFORMATIZZAZIONE	
RVMD - Data	2000
RVMN - Nome	Boschi B.
AGG - AGGIORNAMENTO - REVISIONE	
AGGD - Data	2006
AGGN - Nome	ARTPAST/ Gavioli V.
AGGF - Funzionario responsabile	NR (recupero pregresso)