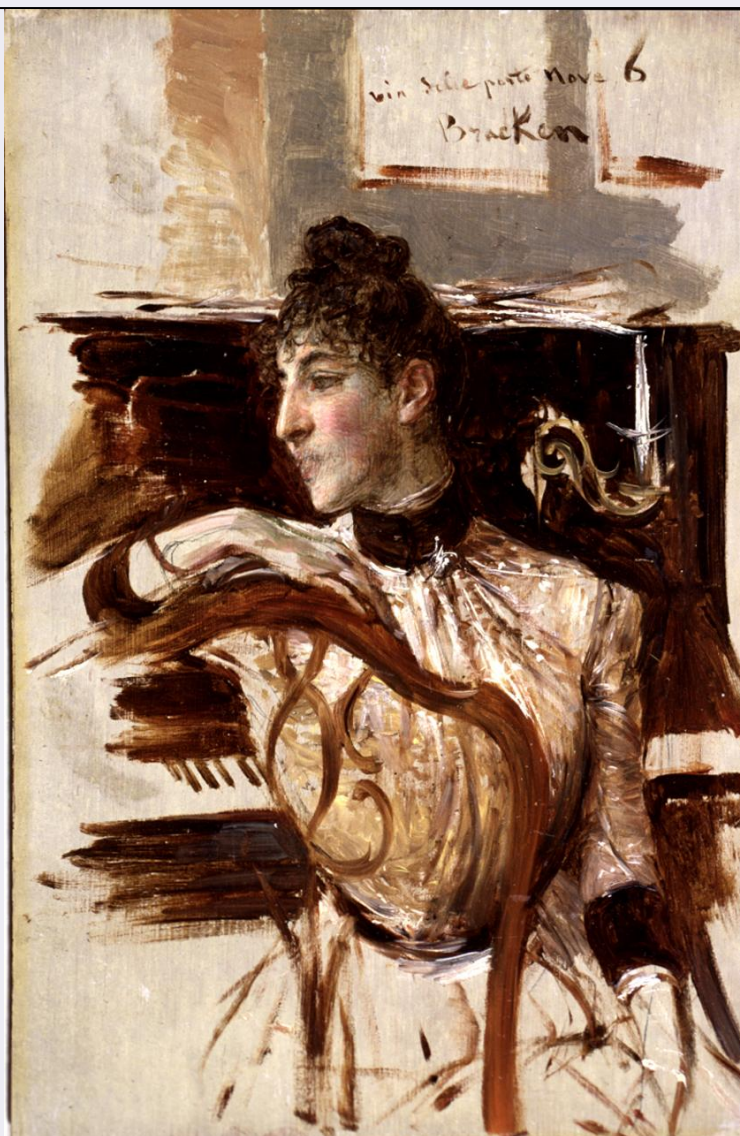


SCHEDA



CD - CODICI

TSK - Tipo Scheda OA

LIR - Livello ricerca C

NCT - CODICE UNIVOCO

NCTR - Codice regione 09

NCTN - Numero catalogo generale 00345035

ESC - Ente schedatore S156

ECP - Ente competente S156

OG - OGGETTO

OGT - OGGETTO

OGTD - Definizione dipinto

SGT - SOGGETTO

SGTI - Identificazione ritratto di Alaide Banti

SGTT - Titolo Ritratto di Alaide Banti al pianoforte

LC - LOCALIZZAZIONE GEOGRAFICO-AMMINISTRATIVA

PVC - LOCALIZZAZIONE GEOGRAFICO-AMMINISTRATIVA ATTUALE

PVCS - Stato	Italia
PVCR - Regione	Toscana
PVCP - Provincia	FI
PVCC - Comune	Firenze
LDC - COLLOCAZIONE SPECIFICA	
LDCT - Tipologia	palazzo
LDCQ - Qualificazione	statale
LDCN - Denominazione	Palazzo Pitti
LDCC - Complesso monumentale di appartenenza	Palazzo Pitti
LDCU - Denominazione spazio viabilistico	P.zza Pitti, 1
LDCM - Denominazione raccolta	Galleria d'Arte Moderna
LDCS - Specifiche	sala 10
UB - UBICAZIONE E DATI PATRIMONIALI	
UBO - Ubicazione originaria	SC
INV - INVENTARIO DI MUSEO O SOPRINTENDENZA	
INVN - Numero	Giornale GAM 1673
INVD - Data	1932
INV - INVENTARIO DI MUSEO O SOPRINTENDENZA	
INVN - Numero	Comune 759
INVD - Data	1912
LA - ALTRE LOCALIZZAZIONI GEOGRAFICO-AMMINISTRATIVE	
TCL - Tipo di localizzazione	luogo di provenienza
PRV - LOCALIZZAZIONE GEOGRAFICO-AMMINISTRATIVA	
PRVR - Regione	Toscana
PRVP - Provincia	FI
PRVC - Comune	Firenze
PRC - COLLOCAZIONE SPECIFICA	
PRCM - Denominazione raccolta	Collezione privata Banti Ghiglia Adriana
PRD - DATA	
PRDU - Data uscita	1955
DT - CRONOLOGIA	
DTZ - CRONOLOGIA GENERICA	
DTZG - Secolo	sec. XIX
DTS - CRONOLOGIA SPECIFICA	
DTSI - Da	1885
DTSF - A	1885
DTM - Motivazione cronologia	analisi stilistica
DTM - Motivazione cronologia	analisi storica
AU - DEFINIZIONE CULTURALE	

AUT - AUTORE

AUTM - Motivazione dell'attribuzione	analisi stilistica
AUTM - Motivazione dell'attribuzione	documentazione
AUTN - Nome scelto	Boldini Giovanni
AUTA - Dati anagrafici	1842/ 1931
AUTH - Sigla per citazione	00002515

MT - DATI TECNICI

MTC - Materia e tecnica	tavola/ pittura a olio
--------------------------------	------------------------

MIS - MISURE

MISU - Unita'	cm
MISA - Altezza	27
MISL - Larghezza	18

CO - CONSERVAZIONE**STC - STATO DI CONSERVAZIONE**

STCC - Stato di conservazione	buono
--------------------------------------	-------

DA - DATI ANALITICI**DES - DESCRIZIONE**

DESO - Indicazioni sull'oggetto	NR (recupero pregresso)
DESI - Codifica Iconclass	31 AA 23 5 : 31 AA 24 21 : 61 B (BANTI ALAIDE) 41 A 7
DESS - Indicazioni sul soggetto	Ritratti: Alaide Banti. Interno. Abbigliamento: contemporaneo. Strumenti musicali: pianoforte. Mobilia: sedia. Oggetti: candeliere pensile.

ISR - ISCRIZIONI

ISRC - Classe di appartenenza	documentaria
ISRS - Tecnica di scrittura	a pennello
ISRT - Tipo di caratteri	corsivo
ISRP - Posizione	sul dipinto in alto
ISRI - Trascrizione	VIA DELLE PORTE NOVE 6 / BRACKEN

ISR - ISCRIZIONI

ISRC - Classe di appartenenza	documentaria
ISRS - Tecnica di scrittura	a penna
ISRP - Posizione	sul retro della tavola
ISRI - Trascrizione	DI ADRIANA BANTI GHIGLIA / PER IL COMUNE DI FIRENZE / "ZIA ALAIDE" DI G(IOVANNI) BOLDINI

ISR - ISCRIZIONI

ISRC - Classe di appartenenza	documentaria
ISRS - Tecnica di scrittura	NR (recupero pregresso)
ISRP - Posizione	sul retro della tavola, su cartellino

ISRI - Trascrizione	GALLERIA D'ARTE MODERNA / GIORNALE N(UMERO) 1673
ISR - ISCRIZIONI	
ISRC - Classe di appartenenza	documentaria
ISRS - Tecnica di scrittura	NR (recupero pregresso)
ISRP - Posizione	sulla cornice in basso a sinistra, su cartellino
ISRI - Trascrizione	GIORNALE N(UMERO) 1673
ISR - ISCRIZIONI	
ISRC - Classe di appartenenza	documentaria
ISRS - Tecnica di scrittura	a penna
ISRT - Tipo di caratteri	corsivo
ISRP - Posizione	sulla cornice in basso a destra, su cartellino
ISRI - Trascrizione	INV(ENTARIO) COM(UME) DI F(IRENZE) N(UMERO) 75[...]
NSC - Notizie storico-critiche	<p>Il dipinto può considerarsi eseguito nel 1885, quando Boldini, giunto da Parigi, fu ospite della famiglia Banti. Alaide, trentenne, appare seduta con le spalle al pianoforte e il braccio destro posato sullo schienale della sedia, mentre volge lo sguardo sereno alla sua destra; l'acconciatura e soprattutto l'abito che indossa sono gli stessi del dipinto "Alaide sul divano rosso" (Giornale 1671) e di un altro schizzo che ritrae la giovane su un sofà (Giornale 1678) rivelando una cronologia ravvicinata per le opere. Il tratto veloce e vivacissimo è ormai quello tipicamente boldiniano, a pennellate sfrangiate che esaltano l'immediatezza dell'immagine. Secondo Camesasca il dipinto, graffiato in corrispondenza della bocca, fu usato da Boldini stesso per appuntarsi l'indirizzo della famiglia Bracken a Firenze: la scritta è ritenuta estranea all'opera, che probabilmente fu poi recuperata dalla famiglia Banti e conservata insieme agli altri ritratti di Alaide. La conoscenza di Boldini con Marie Bracken, figlia di Marcellin Desboutin, sposatasi a Firenze con il diplomatico inglese Robert Bracken nel 1872 risaliva già agli anni Sessanta, al soggiorno fiorentino del pittore.</p>
TU - CONDIZIONE GIURIDICA E VINCOLI	
ACQ - ACQUISIZIONE	
ACQT - Tipo acquisizione	donazione
ACQN - Nome	Banti Ghiglia Adriana
ACQD - Data acquisizione	1955
ACQL - Luogo acquisizione	FI/ Firenze
CDG - CONDIZIONE GIURIDICA	
CDGG - Indicazione generica	proprietà Ente pubblico territoriale
CDGS - Indicazione specifica	Comune di Firenze
DO - FONTI E DOCUMENTI DI RIFERIMENTO	
FTA - DOCUMENTAZIONE FOTOGRAFICA	
FTAX - Genere	documentazione esistente
FTAP - Tipo	fotografia b/n
FTAN - Codice identificativo	SBAS FI 153044

FTA - DOCUMENTAZIONE FOTOGRAFICA**FTAX - Genere** documentazione allegata**FTAP - Tipo** diapositiva colore**FTAN - Codice identificativo** SBAS FI 505404**FTA - DOCUMENTAZIONE FOTOGRAFICA****FTAX - Genere** documentazione esistente**FTAP - Tipo** fotografia b/n**FTAN - Codice identificativo** SBAS FI 158243**FTA - DOCUMENTAZIONE FOTOGRAFICA****FTAX - Genere** documentazione esistente**FTAP - Tipo** fotografia b/n**FTAN - Codice identificativo** SBAS FI 31297**FNT - FONTI E DOCUMENTI****FNTP - Tipo** inventario**FNTT - Denominazione** Comune**FNTD - Data** 1912**FNTF - Foglio/Carta** n. 759**FNTN - Nome archivio** Firenze/ Galleria d'Arte Moderna**FNTS - Posizione** NR (recupero pregresso)**FNTI - Codice identificativo** NR (recupero pregresso)**FNT - FONTI E DOCUMENTI****FNTP - Tipo** inventario**FNTT - Denominazione** Inventario Giornale**FNTD - Data** 1932**FNTF - Foglio/Carta** n. 1673**FNTN - Nome archivio** Firenze/ Galleria d'Arte Moderna**FNTS - Posizione** NR (recupero pregresso)**FNTI - Codice identificativo** NR (recupero pregresso)**BIB - BIBLIOGRAFIA****BIBX - Genere** bibliografia specifica**BIBA - Autore** Ragghianti C. L./ Camesasca E.**BIBD - Anno di edizione** 1970**BIBH - Sigla per citazione** 00002261**BIBN - V., pp., nn.** p. 100, n. 116 b**AD - ACCESSO AI DATI****ADS - SPECIFICHE DI ACCESSO AI DATI****ADSP - Profilo di accesso** 1**ADSM - Motivazione** scheda contenente dati liberamente accessibili**CM - COMPILAZIONE****CMP - COMPILAZIONE****CMPD - Data** 1999**CMPN - Nome** Lombardi L.

FUR - Funzionario responsabile	Damiani G.
---------------------------------------	------------

RVM - TRASCRIZIONE PER INFORMATIZZAZIONE	
---	--

RVMD - Data	2002
--------------------	------

RVMN - Nome	Boschi B.
--------------------	-----------

AGG - AGGIORNAMENTO - REVISIONE	
--	--

AGGD - Data	2006
--------------------	------

AGGN - Nome	ARTPAST/ Gavioli V.
--------------------	---------------------

AGGF - Funzionario responsabile	NR (recupero pregresso)
--	-------------------------