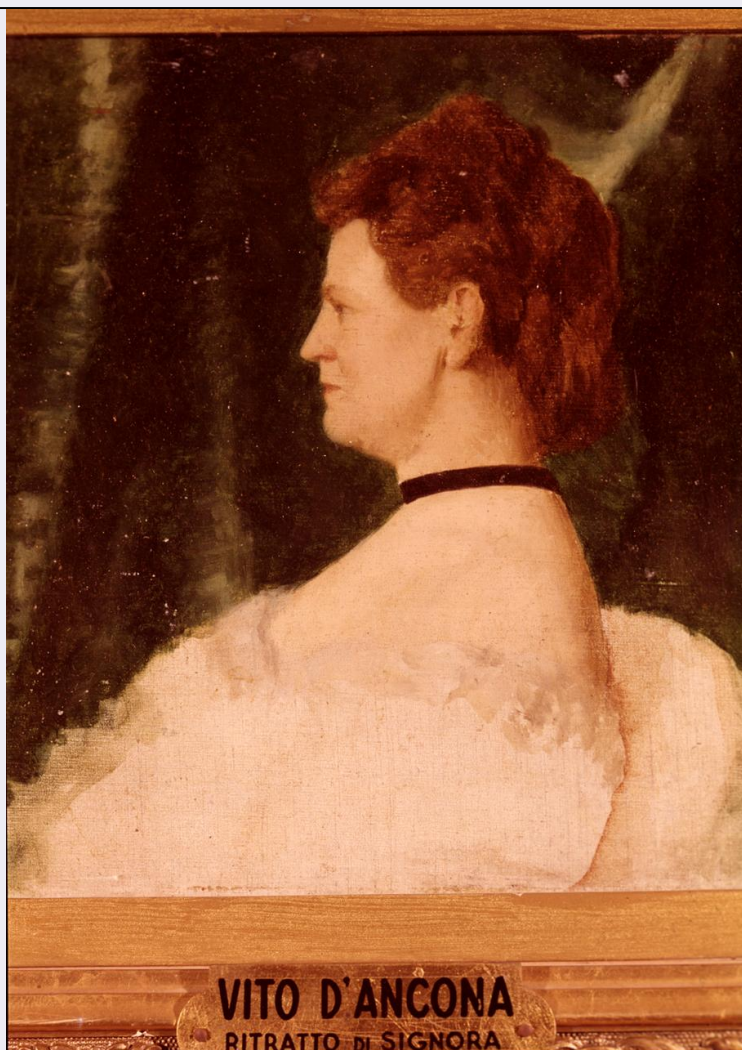


SCHEDA



CD - CODICI

TSK - Tipo Scheda	OA
LIR - Livello ricerca	C
NCT - CODICE UNIVOCO	
NCTR - Codice regione	09
NCTN - Numero catalogo generale	00345054
ESC - Ente schedatore	S156
ECP - Ente competente	S156

OG - OGGETTO

OGT - OGGETTO	
OGTD - Definizione	dipinto
SGT - SOGGETTO	
SGTI - Identificazione	ritratto di donna di profilo
SGTT - Titolo	Ritratto femminile

LC - LOCALIZZAZIONE GEOGRAFICO-AMMINISTRATIVA

PVC - LOCALIZZAZIONE GEOGRAFICO-AMMINISTRATIVA ATTUALE	
PVCS - Stato	Italia
PVCR - Regione	Toscana

PVCP - Provincia	FI
PVCC - Comune	Firenze
LDC - COLLOCAZIONE SPECIFICA	
LDCT - Tipologia	palazzo
LDCQ - Qualificazione	statale
LDCN - Denominazione	Palazzo Pitti
LDCC - Complesso monumentale di appartenenza	Palazzo Pitti
LDCU - Denominazione spazio viabilistico	P.zza Pitti, 1
LDCM - Denominazione raccolta	Galleria d'Arte Moderna
LDCS - Specifiche	sala 19
UB - UBICAZIONE E DATI PATRIMONIALI	
UBO - Ubicazione originaria	SC
INV - INVENTARIO DI MUSEO O SOPRINTENDENZA	
INVN - Numero	Giornale GAM 1158
INVD - Data	1932
INV - INVENTARIO DI MUSEO O SOPRINTENDENZA	
INVN - Numero	Comune 689
INVD - Data	1912
LA - ALTRE LOCALIZZAZIONI GEOGRAFICO-AMMINISTRATIVE	
TCL - Tipo di localizzazione	luogo di provenienza
PRV - LOCALIZZAZIONE GEOGRAFICO-AMMINISTRATIVA	
PRVR - Regione	Lazio
PRVP - Provincia	RM
PRVC - Comune	Roma
PRC - COLLOCAZIONE SPECIFICA	
PRCM - Denominazione raccolta	Collezione privata Ambron Leone
PRD - DATA	
PRDU - Data uscita	1947
LA - ALTRE LOCALIZZAZIONI GEOGRAFICO-AMMINISTRATIVE	
TCL - Tipo di localizzazione	luogo di provenienza
PRV - LOCALIZZAZIONE GEOGRAFICO-AMMINISTRATIVA	
PRVR - Regione	Toscana
PRVP - Provincia	FI
PRVC - Comune	Firenze
PRC - COLLOCAZIONE SPECIFICA	
PRCM - Denominazione raccolta	Collezione privata Gonnelli
PRD - DATA	
PRDU - Data uscita	1982

DT - CRONOLOGIA**DTZ - CRONOLOGIA GENERICA**

DTZG - Secolo	sec. XIX
----------------------	----------

DTS - CRONOLOGIA SPECIFICA

DTSI - Da	1870
------------------	------

DTSF - A	1880
-----------------	------

DTM - Motivazione cronologia	analisi stilistica
-------------------------------------	--------------------

AU - DEFINIZIONE CULTURALE**AUT - AUTORE**

AUTM - Motivazione dell'attribuzione	bibliografia
---	--------------

AUTN - Nome scelto	D'Ancona Vito
---------------------------	---------------

AUTA - Dati anagrafici	1825/ 1884
-------------------------------	------------

AUTH - Sigla per citazione	00002829
-----------------------------------	----------

MT - DATI TECNICI

MTC - Materia e tecnica	tela/ pittura a olio
--------------------------------	----------------------

MIS - MISURE

MISU - Unita'	cm
----------------------	----

MISA - Altezza	24
-----------------------	----

MISL - Larghezza	24
-------------------------	----

CO - CONSERVAZIONE**STC - STATO DI CONSERVAZIONE**

STCC - Stato di conservazione	buono
--------------------------------------	-------

DA - DATI ANALITICI**DES - DESCRIZIONE**

DESO - Indicazioni sull'oggetto	NR (recupero pregresso)
--	-------------------------

DESI - Codifica Iconclass	31 AA 23 5 (+31) : 41 A 72 : 31 AA 22 2 (+31) : 41 D 26 52
----------------------------------	--

DESS - Indicazioni sul soggetto	Figure: figura femminile. Abbigliamento: contemporaneo. Oggetti: tendaggio; sedia.
--	--

ISR - ISCRIZIONI

ISRC - Classe di appartenenza	documentaria
--------------------------------------	--------------

ISRS - Tecnica di scrittura	a matita
------------------------------------	----------

ISRT - Tipo di caratteri	numeri arabi
---------------------------------	--------------

ISRP - Posizione	sul retro sulla cornice in alto
-------------------------	---------------------------------

ISRI - Trascrizione	209
----------------------------	-----

ISR - ISCRIZIONI

ISRC - Classe di appartenenza	documentaria
--------------------------------------	--------------

ISRS - Tecnica di scrittura	a matita
------------------------------------	----------

ISRT - Tipo di caratteri	numeri arabi
---------------------------------	--------------

ISRP - Posizione	sul retro del cartone, su cartellino
-------------------------	--------------------------------------

ISRI - Trascrizione	209
ISR - ISCRIZIONI	
ISRC - Classe di appartenenza	documentaria
ISRS - Tecnica di scrittura	NR (recupero pregresso)
ISRP - Posizione	sul retro del cartone, in basso a destra
ISRI - Trascrizione	R(EGIA) GALLERIA DI ARTE MODERNA / GIORNALE N (UMERO) 1158
ISR - ISCRIZIONI	
ISRC - Classe di appartenenza	documentaria
ISRS - Tecnica di scrittura	NR (recupero pregresso)
ISRP - Posizione	sul retro della cornice in alto
ISRI - Trascrizione	BRUNO TARTAGLIA S.R.L. / 9 PIAZZA DI SPAGNA, ROMA / AUTORE VITO D'ANCONA / TITOLO RITRATTO DI SIGNORA / MOSTRA VITO D'ANCONA / SEDE COMUNE DI PESARO / PRESTATORE GALLERIA NAZIONALE ARTE MODERNA PALAZZO PITTI
ISR - ISCRIZIONI	
ISRC - Classe di appartenenza	documentaria
ISRS - Tecnica di scrittura	NR (recupero pregresso)
ISRP - Posizione	sul retro, su cartellino
ISRI - Trascrizione	SOPRINTENDENZA ALLA GALLERIA NAZIONALE / D'ARTE MODERNA / MOSTRA I MACCHIAIOLI / DATA MAGGIO - LUGLIO 1956 / AUTORE V(ITO) D'ANCONA / TITOLO "RITRATTO DI SIGNORA " VALORE DICHIARATO L. 1.500.000 / PROPRIETARIO GALLERIA ARTE MODERNA - FIRENZE
ISR - ISCRIZIONI	
ISRC - Classe di appartenenza	documentaria
ISRS - Tecnica di scrittura	NR (recupero pregresso)
ISRP - Posizione	sul retro, sul supporto in basso a sinistra
ISRI - Trascrizione	SOPRINTENZA ALLE GALLERIE - FIRENZE - / N(UMERO) INV (ENTARIO) GIORNALE G(ALLERIA) A(RTE) M(ODERNA) N (UMERO) 1158 / AUTORE: V(ITO) D'ANCONA / SOGGETTO RITRATTO DI SIGNORA / MATERIA E MISURE TELA 0.24 x0.24 / CASSA N(UMERO) 56
ISR - ISCRIZIONI	
ISRC - Classe di appartenenza	documentaria
ISRS - Tecnica di scrittura	NR (recupero pregresso)
ISRP - Posizione	sul retro, sulla cornice a destra
ISRI - Trascrizione	SOPRINTENDENZA ALLE GALLERIE - / GABINETTO DEI RESTAURI / [RE]STAURATO [...] 182
	Il quadro appartenne alla collezione Gonnelli negli anni venti, poi passò nella raccolta di Leone Ambron che lo donò alla Galleria di Palazzo Pitti nel 1947. L'opera è da ricondursi alla fase dell'artista

NSC - Notizie storico-critiche

successiva al periodo parigino ma non presenta elementi di particolare rilievo utili per accostarla ad altri specifici dipinti dell'artista; una sorta di freddezza espressiva prevale su questo ritratto, rendendolo diverso dai tanti profili femminili danconiani, sempre capaci di coinvolgere emotivamente lo spettatore.

TU - CONDIZIONE GIURIDICA E VINCOLI**ACQ - ACQUISIZIONE**

ACQT - Tipo acquisizione	donazione
ACQN - Nome	Ambron Leone
ACQD - Data acquisizione	1947/05/22

CDG - CONDIZIONE GIURIDICA

CDGG - Indicazione generica	proprietà Ente pubblico territoriale
CDGS - Indicazione specifica	Comune di Firenze

DO - FONTI E DOCUMENTI DI RIFERIMENTO**FTA - DOCUMENTAZIONE FOTOGRAFICA**

FTAX - Genere	documentazione esistente
FTAP - Tipo	fotografia b/n
FTAN - Codice identificativo	SBAS FI 183262

FTA - DOCUMENTAZIONE FOTOGRAFICA

FTAX - Genere	documentazione allegata
FTAP - Tipo	diapositiva colore
FTAN - Codice identificativo	SBAS FI 508649

FTA - DOCUMENTAZIONE FOTOGRAFICA

FTAX - Genere	documentazione esistente
FTAP - Tipo	fotografia b/n
FTAN - Codice identificativo	SBAS FI 153079

FNT - FONTI E DOCUMENTI

FNTP - Tipo	inventario
FNTT - Denominazione	Comune
FNTD - Data	1912
FNTF - Foglio/Carta	n. 689
FNTN - Nome archivio	Firenze/ Galleria d'Arte Moderna
FNTS - Posizione	NR (recupero pregresso)
FNTI - Codice identificativo	NR (recupero pregresso)

FNT - FONTI E DOCUMENTI

FNTP - Tipo	inventario
FNTT - Denominazione	Giornale della Galleria d'Arte moderna
FNTD - Data	1932
FNTF - Foglio/Carta	n. 1158
FNTN - Nome archivio	Firenze/ Galleria d'Arte Moderna
FNTS - Posizione	NR (recupero pregresso)
FNTI - Codice identificativo	NR (recupero pregresso)

MST - MOSTRE	
MSTT - Titolo	I Macchiaioli
MSTL - Luogo	Roma
MSTD - Data	1956
MST - MOSTRE	
MSTT - Titolo	Vito D'Ancona
MSTL - Luogo	Pesaro
MSTD - Data	1994
AD - ACCESSO AI DATI	
ADS - SPECIFICHE DI ACCESSO AI DATI	
ADSP - Profilo di accesso	1
ADSM - Motivazione	scheda contenente dati liberamente accessibili
CM - COMPILAZIONE	
CMP - COMPILAZIONE	
CMPD - Data	1997
CMPN - Nome	Ciseri I.
FUR - Funzionario responsabile	Damiani G.
RVM - TRASCRIZIONE PER INFORMATIZZAZIONE	
RVMD - Data	2002
RVMN - Nome	Boschi B.
AGG - AGGIORNAMENTO - REVISIONE	
AGGD - Data	2006
AGGN - Nome	ARTPAST/ Gavioli V.
AGGF - Funzionario responsabile	NR (recupero pregresso)