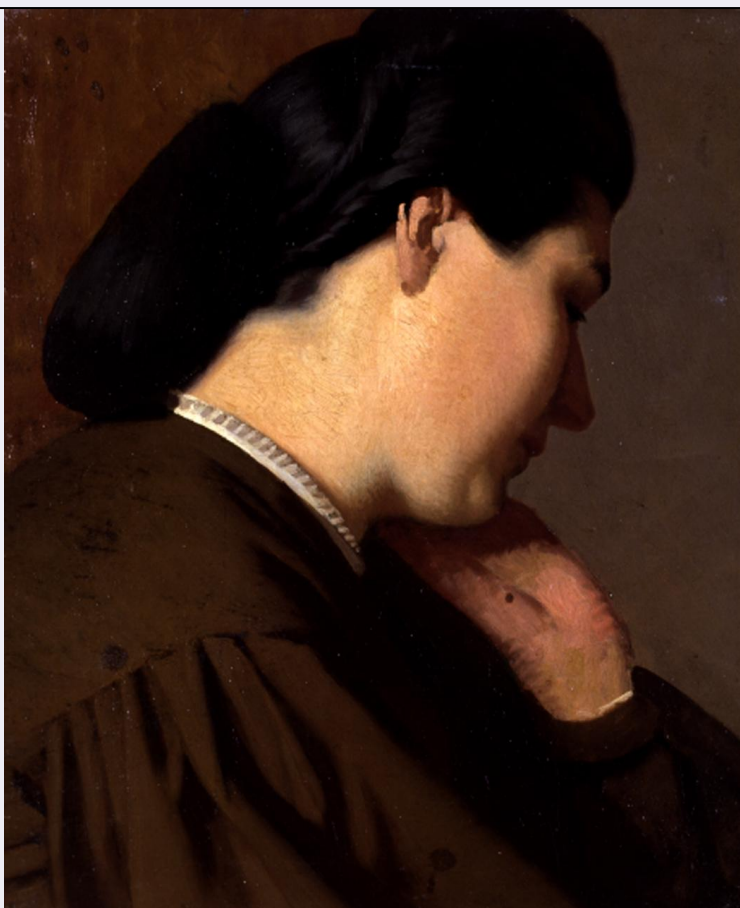


SCHEDA



CD - CODICI

TSK - Tipo Scheda	OA
LIR - Livello ricerca	C
NCT - CODICE UNIVOCO	
NCTR - Codice regione	09
NCTN - Numero catalogo generale	00345055
ESC - Ente schedatore	S156
ECP - Ente competente	S156

OG - OGGETTO

OGT - OGGETTO	
OGTD - Definizione	dipinto
SGT - SOGGETTO	
SGTI - Identificazione	ritratto di donna di profilo
SGTT - Titolo	Testa di donna

LC - LOCALIZZAZIONE GEOGRAFICO-AMMINISTRATIVA

PVC - LOCALIZZAZIONE GEOGRAFICO-AMMINISTRATIVA ATTUALE

PVCS - Stato	Italia
PVCR - Regione	Toscana
PVCP - Provincia	FI
PVCC - Comune	Firenze

LDC - COLLOCAZIONE SPECIFICA

LDCT - Tipologia	palazzo
LDCQ - Qualificazione	statale
LDCN - Denominazione	Palazzo Pitti
LDCC - Complesso monumentale di appartenenza	Palazzo Pitti
LDCU - Denominazione spazio viabilistico	P.zza Pitti, 1
LDCM - Denominazione raccolta	Galleria d'Arte Moderna
LDCS - Specifiche	sala 8

UB - UBICAZIONE E DATI PATRIMONIALI

UBO - Ubicazione originaria	SC
INV - INVENTARIO DI MUSEO O SOPRINTENDENZA	
INVN - Numero	Cat. Generale 235
INVD - Data	1936/ 1937
INV - INVENTARIO DI MUSEO O SOPRINTENDENZA	
INVN - Numero	Comune 301
INVD - Data	1912

LA - ALTRE LOCALIZZAZIONI GEOGRAFICO-AMMINISTRATIVE

TCL - Tipo di localizzazione	luogo di provenienza
PRV - LOCALIZZAZIONE GEOGRAFICO-AMMINISTRATIVA	
PRVR - Regione	Toscana
PRVP - Provincia	FI
PRVC - Comune	Firenze
PRC - COLLOCAZIONE SPECIFICA	
PRCM - Denominazione raccolta	Collezione privata Gonnelli Luigi
PRD - DATA	
PRDU - Data uscita	1922

DT - CRONOLOGIA

DTZ - CRONOLOGIA GENERICA	
DTZG - Secolo	sec. XIX
DTS - CRONOLOGIA SPECIFICA	
DTSI - Da	1858
DTSV - Validita'	ca
DTSF - A	1878
DTSL - Validita'	post
DTM - Motivazione cronologia	analisi stilistica

AU - DEFINIZIONE CULTURALE

AUT - AUTORE	
AUTM - Motivazione dell'attribuzione	documentazione
AUTN - Nome scelto	D'Ancona Vito

AUTA - Dati anagrafici	1825/ 1884
AUTH - Sigla per citazione	00002829
MT - DATI TECNICI	
MTC - Materia e tecnica	tela/ pittura a olio
MIS - MISURE	
MISU - Unita'	cm
MISA - Altezza	44.5
MISL - Larghezza	36.6
CO - CONSERVAZIONE	
STC - STATO DI CONSERVAZIONE	
STCC - Stato di conservazione	buono
DA - DATI ANALITICI	
DES - DESCRIZIONE	
DESO - Indicazioni sull'oggetto	NR (recupero pregresso)
DESI - Codifica Iconclass	31 AA 24 5 (+32) : 31 AA 25 31 : 61 B 11 (+51) : 31 D 15 : 31 AA 22 1
DESS - Indicazioni sul soggetto	Ritratti: ritratto femminile di profilo.
ISR - ISCRIZIONI	
ISRC - Classe di appartenenza	documentaria
ISRS - Tecnica di scrittura	a matita
ISRP - Posizione	sul retro
ISRI - Trascrizione	N(UMERO) 1792
ISR - ISCRIZIONI	
ISRC - Classe di appartenenza	documentaria
ISRS - Tecnica di scrittura	a penna
ISRT - Tipo di caratteri	corsivo
ISRP - Posizione	sul retro del telaio in alto a destra
ISRI - Trascrizione	VITO D'ANCONA [...] IENTE / APPARTENUTA AL SIGNOR VITO GONNELLI
ISR - ISCRIZIONI	
ISRC - Classe di appartenenza	documentaria
ISRS - Tecnica di scrittura	NR (recupero pregresso)
ISRP - Posizione	sul retro sulla cornice a sinistra, su cartellino
ISRI - Trascrizione	SOPRINTENDENZA ALLE GALLERIE - FIRENZE / N(UMERO) INV(ENTARIO) C(ATALOGO) G(ENERALE) 235 / AUTORE VITO D'ANCONA / SOGGETTO TESTA DI DONNA / MATERIA E MISURE OLIO SU TELA - 43 x 36 / CASSA N(UMERO) 283
ISR - ISCRIZIONI	
ISRC - Classe di appartenenza	documentaria

ISRS - Tecnica di scrittura	NR (recupero pregresso)
ISRP - Posizione	sul retro sul telaio a sinistra, su cartellino
ISRI - Trascrizione	BRUNO TARTAGLIA S.R.L. / 9 PIAZZA DI SPAGNA ROMA / AUTORE VITO D'ANCONA TITOLO RITRATTO DI DONNA / MOSTRA VITO D'ANCONA SEDE COMUNE DI PESARO / PRESTATORE GALLERIA NAZIONALE ARTE MODERNA PALAZZO PITTI
ISR - ISCRIZIONI	
ISRC - Classe di appartenenza	documentaria
ISRS - Tecnica di scrittura	NR (recupero pregresso)
ISRP - Posizione	sul retro sul telaio a sinistra, su cartellino
ISRI - Trascrizione	MUNICIPIO DI FIRENZE / GALLERIA D'ARTE MODERNA / ACQUISTI E DONI / CONSEGNA: 1932
ISR - ISCRIZIONI	
ISRC - Classe di appartenenza	documentaria
ISRS - Tecnica di scrittura	a impressione
ISRP - Posizione	sul retro della cornice in alto a destra, timbro su cartellino
ISRI - Trascrizione	XVI ESPOSIZIONE INTERNAZIONALE D'ARTE / DELLA CITTA' DI VENEZIA 1928 / 743
ISR - ISCRIZIONI	
ISRC - Classe di appartenenza	documentaria
ISRS - Tecnica di scrittura	NR (recupero pregresso)
ISRT - Tipo di caratteri	numeri arabi
ISRP - Posizione	sul retro, su cartellino
ISRI - Trascrizione	N(UMERO) 2
ISR - ISCRIZIONI	
ISRC - Classe di appartenenza	documentaria
ISRS - Tecnica di scrittura	NR (recupero pregresso)
ISRP - Posizione	sul retro della cornice in alto a sinistra, su cartellino
ISRI - Trascrizione	GALLERIA D'ARTE MODERNA / PALAZZO PITTI / FIRENZE
ISR - ISCRIZIONI	
ISRC - Classe di appartenenza	documentaria
ISRS - Tecnica di scrittura	NR (recupero pregresso)
ISRP - Posizione	sul retro del telaio in basso a sinistra, su cartellino
ISRI - Trascrizione	R(EGIA) GALLERIA D'ARTE MODERNA - FIRENZE / CATALOGO GENERALE / N(UMERO) 235
ISR - ISCRIZIONI	
ISRC - Classe di appartenenza	documentaria
ISRL - Lingua	tedesco
ISRS - Tecnica di scrittura	NR (recupero pregresso)

ISRP - Posizione	sul retro della cornice in basso, su cartellino
ISRI - Trascrizione	BAYERISCHE STAATSGEMALDESAMMLUNGEN / AUSSTELLUNGSLEITUNG HAUS DER KUNST MUNCHEN / AUSSTELLUNG: TOSKANISCHE IMPRESSIONEN DER / BEITRAG DER MACCHIAIOLI ZUM EUROPÄISCHEN / REALISMUS 18.10.1976 - 4.1.1976 / NAME DES KUNSTLERS : VITO D'ANCONA / TITEL DER WERKES: RITRATTO FEMMINILE / LEIHGEBER : GALLERIA D'ARTE MODERNA PALAZZO PITTI FIRENZE / TECHNIK : OL/LWD / MABE 45x37 KAT. NR. 35
NSC - Notizie storico-critiche	Questo dipinto svolge il tema più consueto del repertorio danconiano, costellato di ritratti femminili, il volto non è necessariamente descritto, è spesso un atteggiamento, o il clima di intimità domestica che svolge il ruolo di protagonista, come in questo caso, ove la donna è colta di profilo, raccolta nei suoi pensieri. E' da ritenersi databile al periodo precedente il viaggio a Parigi avvenuto nel 1864, per l'impronta stilistica che rivela ancora una sorta di compattezza composita tipica del periodo.

TU - CONDIZIONE GIURIDICA E VINCOLI

ACQ - ACQUISIZIONE	
ACQT - Tipo acquisizione	acquisto
ACQN - Nome	Gonnelli Luigi
ACQD - Data acquisizione	1922/06/23
CDG - CONDIZIONE GIURIDICA	
CDGG - Indicazione generica	proprietà Ente pubblico territoriale
CDGS - Indicazione specifica	Comune di Firenze

DO - FONTI E DOCUMENTI DI RIFERIMENTO

FTA - DOCUMENTAZIONE FOTOGRAFICA	
FTAX - Genere	documentazione esistente
FTAP - Tipo	fotografia b/n
FTAN - Codice identificativo	SBAS FI 14747
FTA - DOCUMENTAZIONE FOTOGRAFICA	
FTAX - Genere	documentazione allegata
FTAP - Tipo	diapositiva colore
FTAN - Codice identificativo	SBAS FI 505461
FNT - FONTI E DOCUMENTI	
FNTP - Tipo	inventario
FNTT - Denominazione	Comune
FNTD - Data	1912
FNTF - Foglio/Carta	n. 301
FNTN - Nome archivio	Firenze/ Galleria d'Arte Moderna
FNTS - Posizione	NR (recupero pregresso)
FNTI - Codice identificativo	NR (recupero pregresso)
FNT - FONTI E DOCUMENTI	
FNTP - Tipo	inventario

FNTT - Denominazione	Catalogo Generale
FNTD - Data	1936/ 1937
FNTF - Foglio/Carta	n. 235
FNTN - Nome archivio	Firenze/ Galleria d'Arte Moderna
FNTS - Posizione	NR (recupero pregresso)
FNTI - Codice identificativo	NR (recupero pregresso)
MST - MOSTRE	
MSTT - Titolo	XVI Esposizione Internazionale d'Arte
MSTL - Luogo	Venezia
MSTD - Data	1928
MST - MOSTRE	
MSTT - Titolo	Vito D'Ancona
MSTL - Luogo	Pesaro
MSTD - Data	1994
AD - ACCESSO AI DATI	
ADS - SPECIFICHE DI ACCESSO AI DATI	
ADSP - Profilo di accesso	1
ADSM - Motivazione	scheda contenente dati liberamente accessibili
CM - COMPILAZIONE	
CMP - COMPILAZIONE	
CMPD - Data	1997
CMPN - Nome	Ciseri I.
FUR - Funzionario responsabile	Damiani G.
RVM - TRASCRIZIONE PER INFORMATIZZAZIONE	
RVMD - Data	2001
RVMN - Nome	Boschi B.
AGG - AGGIORNAMENTO - REVISIONE	
AGGD - Data	2006
AGGN - Nome	ARTPAST/ Gavioli V.
AGGF - Funzionario responsabile	NR (recupero pregresso)