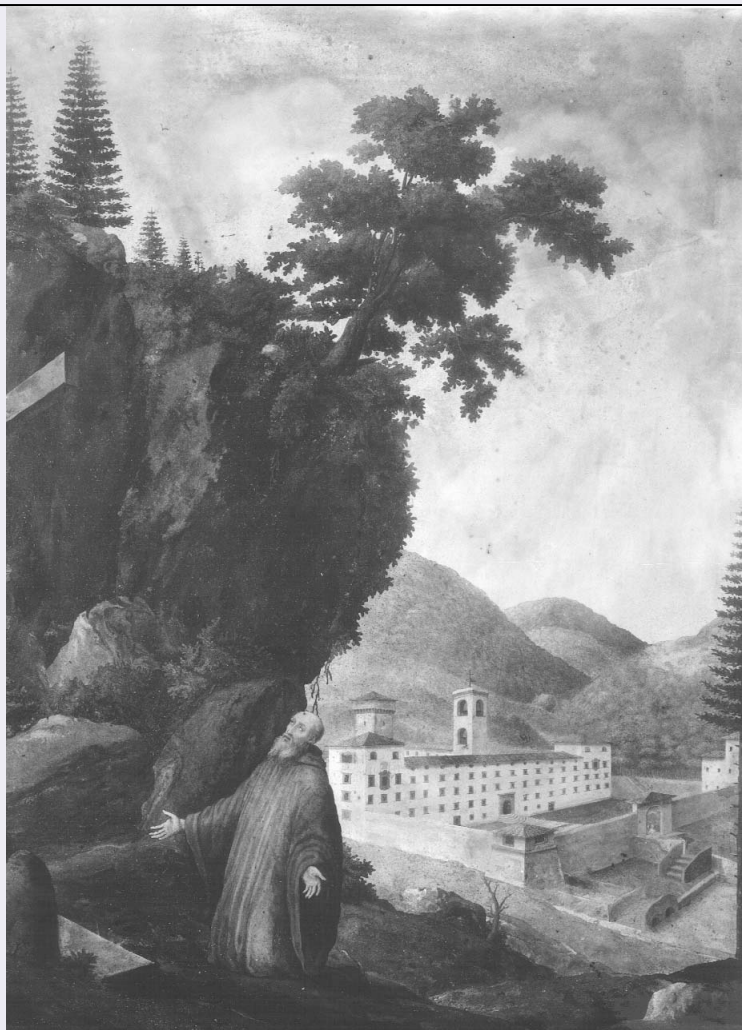


# SCHEDA



## CD - CODICI

TSK - Tipo Scheda OA

LIR - Livello ricerca C

### NCT - CODICE UNIVOCO

NCTR - Codice regione 09

NCTN - Numero catalogo  
generale 00345394

ESC - Ente schedatore S156

ECP - Ente competente S156

## OG - OGGETTO

### OGT - OGGETTO

OGTD - Definizione dipinto

### SGT - SOGGETTO

SGTI - Identificazione san Giovanni Gualberto in preghiera davanti alla croce

## LC - LOCALIZZAZIONE GEOGRAFICO-AMMINISTRATIVA

### PVC - LOCALIZZAZIONE GEOGRAFICO-AMMINISTRATIVA ATTUALE

PVCS - Stato Italia

PVCR - Regione Toscana

PVCP - Provincia FI

<b>PVCC - Comune</b>	Firenze
<b>LDC - COLLOCAZIONE SPECIFICA</b>	
<b>LDCT - Tipologia</b>	palazzo
<b>LDCQ - Qualificazione</b>	statale
<b>LDCN - Denominazione</b>	Palazzo Pitti
<b>LDCC - Complesso monumentale di appartenenza</b>	Palazzo Pitti
<b>LDCU - Denominazione spazio viabilistico</b>	P.zza Pitti, 1
<b>LDCM - Denominazione raccolta</b>	Galleria d'Arte Moderna
<b>LDCS - Specifiche</b>	deposito ex uffici, pila 22
<b>UB - UBICAZIONE E DATI PATRIMONIALI</b>	
<b>UBO - Ubicazione originaria</b>	SC
<b>INV - INVENTARIO DI MUSEO O SOPRINTENDENZA</b>	
<b>INVN - Numero</b>	OdA Pitti 1628
<b>INVD - Data</b>	1911
<b>DT - CRONOLOGIA</b>	
<b>DTZ - CRONOLOGIA GENERICA</b>	
<b>DTZG - Secolo</b>	sec. XVIII
<b>DTS - CRONOLOGIA SPECIFICA</b>	
<b>DTSI - Da</b>	1750
<b>DTSV - Validita'</b>	ca
<b>DTSF - A</b>	1767
<b>DTSL - Validita'</b>	ca
<b>DTM - Motivazione cronologia</b>	analisi stilistica
<b>AU - DEFINIZIONE CULTURALE</b>	
<b>AUT - AUTORE</b>	
<b>AUTM - Motivazione dell'attribuzione</b>	documentazione
<b>AUTN - Nome scelto</b>	Hugford Ignazio Enrico
<b>AUTA - Dati anagrafici</b>	1703/ 1778
<b>AUTH - Sigla per citazione</b>	00002161
<b>MT - DATI TECNICI</b>	
<b>MTC - Materia e tecnica</b>	scagliola
<b>MIS - MISURE</b>	
<b>MISU - Unita'</b>	cm
<b>MISA - Altezza</b>	51
<b>MISL - Larghezza</b>	40.5
<b>CO - CONSERVAZIONE</b>	
<b>STC - STATO DI CONSERVAZIONE</b>	
<b>STCC - Stato di conservazione</b>	buono

**DA - DATI ANALITICI****DES - DESCRIZIONE****DESO - Indicazioni  
sull'oggetto**

NR (recupero pregresso)

**DESI - Codifica Iconclass**

11 H (san Giovanni Gualberto) 37: 11 Q 21 2: 11 D 12

**DESS - Indicazioni sul  
soggetto**Personaggi: san Giovanni Gualberto in preghiera. Oggetti: croce.  
Paesaggi. Architetture: Vallombrosa: abbazia.**ISR - ISCRIZIONI****ISRC - Classe di  
appartenenza**

documentaria

**ISRS - Tecnica di scrittura**

a caratteri applicati

**ISRT - Tipo di caratteri**

numeri arabi

**ISRP - Posizione**

tavoletta sul verso

**ISRI - Trascrizione**

104 ( nero su cartellino)

**ISR - ISCRIZIONI****ISRC - Classe di  
appartenenza**

documentaria

**ISRS - Tecnica di scrittura**

a pennello

**ISRT - Tipo di caratteri**

numeri arabi

**ISRP - Posizione**

tavoletta sul verso

**ISRI - Trascrizione**

71 (giallo)

**ISR - ISCRIZIONI****ISRC - Classe di  
appartenenza**

documentaria

**ISRS - Tecnica di scrittura**

a pennello

**ISRT - Tipo di caratteri**

numeri arabi

**ISRP - Posizione**

tavoletta sul verso

**ISRI - Trascrizione**

1628 (bianco)

**ISR - ISCRIZIONI****ISRC - Classe di  
appartenenza**

documentaria

**ISRS - Tecnica di scrittura**

a pennello

**ISRT - Tipo di caratteri**

numeri arabi

**ISRP - Posizione**

tavoletta sul verso

**ISRI - Trascrizione**

6519 (rosso)

**ISR - ISCRIZIONI****ISRC - Classe di  
appartenenza**

documentaria

**ISRS - Tecnica di scrittura**

a pennello

**ISRT - Tipo di caratteri**

lettere capitali

**ISRP - Posizione**

tavoletta sul verso

**ISRI - Trascrizione**

X (verde)

**ISR - ISCRIZIONI****ISRC - Classe di**

<b>appartenenza</b>	documentaria
<b>ISRS - Tecnica di scrittura</b>	a pennello
<b>ISRT - Tipo di caratteri</b>	numeri arabi
<b>ISRP - Posizione</b>	tavoletta sul verso
<b>ISRI - Trascrizione</b>	618 (verde)
<b>ISR - ISCRIZIONI</b>	
<b>ISRC - Classe di appartenenza</b>	documentaria
<b>ISRS - Tecnica di scrittura</b>	a pennello
<b>ISRT - Tipo di caratteri</b>	numeri arabi
<b>ISRP - Posizione</b>	tavoletta sul verso
<b>ISRI - Trascrizione</b>	457 (verde)
<b>ISR - ISCRIZIONI</b>	
<b>ISRC - Classe di appartenenza</b>	documentaria
<b>ISRS - Tecnica di scrittura</b>	a pennello
<b>ISRT - Tipo di caratteri</b>	numeri arabi
<b>ISRP - Posizione</b>	tavoletta sul verso
<b>ISRI - Trascrizione</b>	530 (nero)
<b>ISR - ISCRIZIONI</b>	
<b>ISRC - Classe di appartenenza</b>	documentaria
<b>ISRS - Tecnica di scrittura</b>	a pennello
<b>ISRT - Tipo di caratteri</b>	numeri arabi
<b>ISRP - Posizione</b>	tavoletta sul verso
<b>ISRI - Trascrizione</b>	305 (rosso)
<b>ISR - ISCRIZIONI</b>	
<b>ISRC - Classe di appartenenza</b>	documentaria
<b>ISRS - Tecnica di scrittura</b>	a pennello
<b>ISRT - Tipo di caratteri</b>	numeri arabi
<b>ISRP - Posizione</b>	tavoletta sul verso
<b>ISRI - Trascrizione</b>	347 (verde)
<b>NSC - Notizie storico-critiche</b>	Il quadro in scagliola fu donato insieme ad un altro raffigurante un 'Miracolo di San Torello' dal Generale Bonifacio Maccioni al granduca nel 1767. E' stato conservato al Museo degli Argenti prima di passare alla Galleria di Arte Moderna. E' opera di Enrico Hugford, monaco vallombrosiano conosciuto per aver perfezionato la tecnica della scagliola. Dello stesso artista è conservata una 'Veduta di porto' acquistata dal granduca dagli eredi di Ignazio, fratello di Enrico Hugford. La scagliola montata in una cornica di legno intagliato e dorato è fermata sul retro da una sottile tavoletta lignea. la cornice misura cm. 60,5x50.
<b>TU - CONDIZIONE GIURIDICA E VINCOLI</b>	
<b>ACQ - ACQUISIZIONE</b>	
<b>ACQT - Tipo acquisizione</b>	donazione

ACQN - Nome	Maccioni Bonifacio
ACQD - Data acquisizione	1767
ACQL - Luogo acquisizione	FI/ Firenze
<b>CDG - CONDIZIONE GIURIDICA</b>	
CDGG - Indicazione generica	proprietà Stato
CDGS - Indicazione specifica	Ministero per i Beni e le Attività Culturali
<b>DO - FONTI E DOCUMENTI DI RIFERIMENTO</b>	
<b>FTA - DOCUMENTAZIONE FOTOGRAFICA</b>	
FTAX - Genere	documentazione allegata
FTAP - Tipo	fotografia b/n
FTAN - Codice identificativo	SBAS FI 175784
FTAT - Note	veduta frontale
<b>FNT - FONTI E DOCUMENTI</b>	
FNTP - Tipo	inventario
FNTT - Denominazione	Inventario Quadri, Stampe, Vasi, Stipi, Sculture esistenti nel R. Palazzo Pitti
FNTD - Data	1860
FNTF - Foglio/Carta	71
FNTN - Nome archivio	SSPSAEPM FI/ Archivio storico della Guardaroba di Palazzo Pitti
FNTS - Posizione	n.p.
FNTI - Codice identificativo	0000027
<b>FNT - FONTI E DOCUMENTI</b>	
FNTP - Tipo	inventario
FNTT - Denominazione	Inventario Oggetti d'Arte di dotazione della Corona nel Real Palazzo Pitti
FNTD - Data	1911
FNTF - Foglio/Carta	1628
FNTN - Nome archivio	SSPSAEPM FI/ Archivio storico della Guardaroba di Palazzo Pitti
FNTS - Posizione	n.p.
FNTI - Codice identificativo	0000018
<b>BIB - BIBLIOGRAFIA</b>	
BIBX - Genere	bibliografia specifica
BIBA - Autore	Firenze Inghilterra
BIBD - Anno di edizione	1971
BIBH - Sigla per citazione	00004255
BIBI - V., tavv., figg.	fig. 122
<b>BIB - BIBLIOGRAFIA</b>	
BIBX - Genere	bibliografia specifica
BIBA - Autore	Museo Opificio
BIBD - Anno di edizione	1978
BIBH - Sigla per citazione	00001927
BIBN - V., pp., nn.	p. 349

**AD - ACCESSO AI DATI****ADS - SPECIFICHE DI ACCESSO AI DATI****ADSP - Profilo di accesso**

1

**ADSM - Motivazione**

scheda contenente dati liberamente accessibili

**CM - COMPILAZIONE****CMP - COMPILAZIONE****CMPD - Data**

2000

**CMPN - Nome**

Prandi E.

**FUR - Funzionario  
responsabile**

Damiani G.

**AGG - AGGIORNAMENTO - REVISIONE****AGGD - Data**

2006

**AGGN - Nome**

ARTPAST/ Gavioli V.

**AGGF - Funzionario  
responsabile**

NR (recupero pregresso)