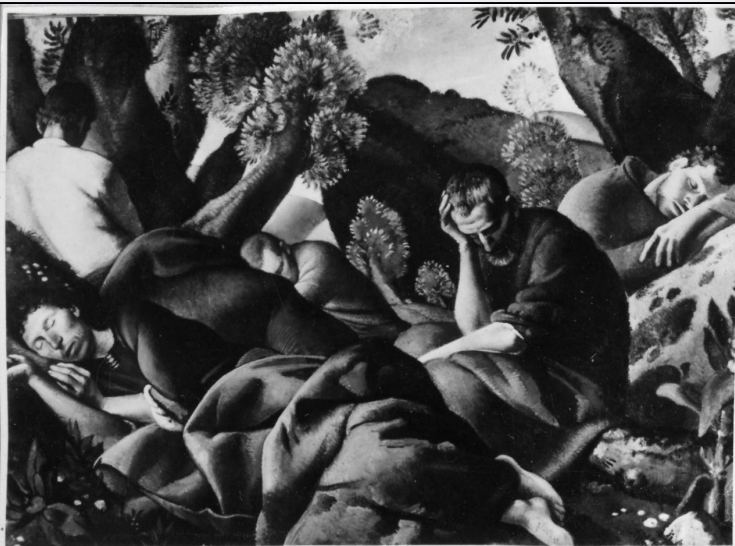


SCHEDA



CD - CODICI

TSK - Tipo Scheda	OA
LIR - Livello ricerca	C
NCT - CODICE UNIVOCO	
NCTR - Codice regione	09
NCTN - Numero catalogo generale	00118102
ESC - Ente schedatore	S156
ECP - Ente competente	S156

OG - OGGETTO

OGT - OGGETTO	
OGTD - Definizione	dipinto
SGT - SOGGETTO	
SGTI - Identificazione	apostoli
SGTT - Titolo	Gli Apostoli

LC - LOCALIZZAZIONE GEOGRAFICO-AMMINISTRATIVA

PVC - LOCALIZZAZIONE GEOGRAFICO-AMMINISTRATIVA ATTUALE

PVCS - Stato	Italia
PVCR - Regione	Toscana
PVCP - Provincia	FI
PVCC - Comune	Firenze

LDC - COLLOCAZIONE SPECIFICA

LDCT - Tipologia	palazzo
LDCQ - Qualificazione	statale
LDCN - Denominazione	Palazzo Pitti
LDCC - Complesso monumentale di appartenenza	Palazzo Pitti
LDCU - Denominazione spazio viabilistico	P.zza Pitti, 1

LDCM - Denominazione raccolta	Galleria d'Arte Moderna
UB - UBICAZIONE E DATI PATRIMONIALI	
INV - INVENTARIO DI MUSEO O SOPRINTENDENZA	
INVN - Numero	Cat. Generale 432
INVD - Data	1936 post
DT - CRONOLOGIA	
DTZ - CRONOLOGIA GENERICA	
DTZG - Secolo	sec. XX
DTS - CRONOLOGIA SPECIFICA	
DTSI - Da	1926
DTSF - A	1926
DTM - Motivazione cronologia	documentazione
AU - DEFINIZIONE CULTURALE	
AUT - AUTORE	
AUTM - Motivazione dell'attribuzione	documentazione
AUTM - Motivazione dell'attribuzione	bibliografia
AUTN - Nome scelto	Carena Felice
AUTA - Dati anagrafici	1879/ 1966
AUTH - Sigla per citazione	00008324
MT - DATI TECNICI	
MTC - Materia e tecnica	tela/ pittura a olio
MIS - MISURE	
MISU - Unita'	cm
MISA - Altezza	135.5
MISL - Larghezza	190
CO - CONSERVAZIONE	
STC - STATO DI CONSERVAZIONE	
STCC - Stato di conservazione	buono
DA - DATI ANALITICI	
DES - DESCRIZIONE	
DESO - Indicazioni sull'oggetto	NR (recupero pregresso)
DESI - Codifica Iconclass	11 I 3
DESS - Indicazioni sul soggetto	Figure: apostoli dormienti nell'orto degli ulivi. Paesaggi: alberi; colline.
ISR - ISCRIZIONI	
ISRS - Tecnica di scrittura	NR (recupero pregresso)
ISRP - Posizione	a tergo sulla cornice su cartellino
ISRI - Trascrizione	Padiglione Italiano Esposizione Internazionale di New York 1939
ISR - ISCRIZIONI	

ISRS - Tecnica di scrittura	NR (recupero pregresso)
ISRP - Posizione	a tergo sulla cornice su cartellino
ISRI - Trascrizione	U. S. CUSTOMS Entry n. 566 New York World Fair
ISR - ISCRIZIONI	
ISRS - Tecnica di scrittura	NR (recupero pregresso)
ISRP - Posizione	a tergo sul telaio in basso a destra
ISRI - Trascrizione	U. S. CUSTOMS Entry n. 566 New York World Fair
ISR - ISCRIZIONI	
ISRS - Tecnica di scrittura	NR (recupero pregresso)
ISRP - Posizione	a tergo sulla cornice in basso a destra
ISRI - Trascrizione	Mostra d'Arte Italiana in Atene n. 151
ISR - ISCRIZIONI	
ISRS - Tecnica di scrittura	NR (recupero pregresso)
ISRP - Posizione	a tergo sulla cornice su cartellino
ISRI - Trascrizione	FLORENCE n. 10
ISR - ISCRIZIONI	
ISRS - Tecnica di scrittura	NR (recupero pregresso)
ISRP - Posizione	a tergo sulla cornice su cartellino
ISRI - Trascrizione	Da ridursi da 139 x 193 a un quadro di 135 x 139
ISR - ISCRIZIONI	
ISRS - Tecnica di scrittura	NR (recupero pregresso)
ISRP - Posizione	a tergo sul telaio a sinistra su cartellino
ISRI - Trascrizione	Padiglione Italiano dell'Esposizione Internazionale di New York 1939
ISR - ISCRIZIONI	
ISRS - Tecnica di scrittura	NR (recupero pregresso)
ISRP - Posizione	a tergo sul telaio al centro su cartellino
ISRI - Trascrizione	XV Esposizione Biennale Internazionale di Venezia 1926 / F. Carena Gli Apostoli Prezzo: £. 40.000 Indirizzo: Accademia Belle Arti Firenze
ISR - ISCRIZIONI	
ISRS - Tecnica di scrittura	NR (recupero pregresso)
ISRP - Posizione	a tergo sul telaio su cartellino
ISRI - Trascrizione	Mostra d'Arte di Atene n. 151
ISR - ISCRIZIONI	
ISRS - Tecnica di scrittura	NR (recupero pregresso)
ISRP - Posizione	a tergo su cartellino
ISRI - Trascrizione	Real Galleria dell'Accademia di Firenze / Inventario 1910 , n. 596
ISR - ISCRIZIONI	
ISRS - Tecnica di scrittura	NR (recupero pregresso)
ISRP - Posizione	a tergo sul telaio in basso a destra su cartellino
ISRI - Trascrizione	Galleria d'Arte Moderna Firenze / Catalogo Generale 432
	Carena, professore all'Accademia di Firenze dal 1925, esponeva quest'opera nella sua mostra individuale alla Biennale dell'anno successivo. La commissione per gli acquisti della Galleria d'arte moderna disponeva in quell'occasione di 40.000 lire, aumentato poi a

NSC - Notizie storico-critiche

60.000. Fu possibile così acquistare, insieme a Soffici, Bacci e Caligiani, "per completare lo sviluppo dell'arte toscana contemporanea", questa opera di grande formato, pagata £. 37.000. In un telegramma dei commissari da Venezia (Ojetti e Maraini) si accenna anche ad un'altra opera di Carena, Nudi e cavalli, che avrebbe comportato un'ulteriore spesa di £. 30.000. Nella relazione del 9 giugno 1926, gli incaricati sottolineavano la "commossa grandiosa visione" dell'opera scelta, le cui caratteristiche "ufficiali" motivano il successivo invio al Padiglione Italiano dell'Esposizione Internazionale di New York del 1939. E' un'opera molto rappresentativa della maniera monumentale di Carena, che dopo "La quiete" del 1922 passò a trattare temi religiosi, dalla Cena di Emmaus a Gli Apostoli. Per questa produzione Ragghianti notava nel 1935 su "Critica d'Arte" la dicotomia tra la volontà monumentale della composizione e i "tasselli, le realizzazioni particolari" inquadrate "entro la gabbia" strutturale, dando la sua preferenza a questi frammenti dove meglio si esprimeva la "mobilità dell'ispirazione" dell'artista. Effettivamente questo quadro dà l'impressione di un montaggio di parti, minuziosamente studiate e rese con un realismo sobrio, come i visi dei dormienti e la pianta in primo piano, mentre il fondo, i tronchi e le foglie degli ulivi, riassunti in termini più moderni, sono costruiti in funzione dello schema generale. Il ritmo di diagonali e perpendicolari, incastrate e pettine, dimostra nella sua complessità quale fosse l'interesse prevalente dell'artista: elevare l'aneddoto di ogni singola figura, modellata del resto su esempi secenteschi, all'aulicità della composizione classica. Come osserva Massimo Carrà: "la partecipazione emotiva aspira a risolversi in ritmo, in larghi fiati formali: la tentazione neoclassica del racconto perfetto viene evitata, ma non così l'idillio decorativo"; anche la gamma di colori, volutamente spenta, terra, ocra, grigi, verdi pur abilmente fusi in una stessa luce uguale che proviene da sinistra, pesa nel giudizio complessivo: salvandosi dalla retorica contemporanea per proiettare in senso spiritualista la sua sensibilità, Carena trova nella citazione dei maestri passati una traccia ed un limite, ai confini dell'accademismo.

TU - CONDIZIONE GIURIDICA E VINCOLI**ACQ - ACQUISIZIONE**

ACQT - Tipo acquisizione	acquisto
ACQN - Nome	XV Biennale di Venezia
ACQD - Data acquisizione	1926
ACQL - Luogo acquisizione	VE/ Venezia

CDG - CONDIZIONE GIURIDICA

CDGG - Indicazione generica	proprietà Stato
CDGS - Indicazione specifica	Ministero per i Beni e le Attività Culturali

DO - FONTI E DOCUMENTI DI RIFERIMENTO**FTA - DOCUMENTAZIONE FOTOGRAFICA**

FTAX - Genere	documentazione allegata
FTAP - Tipo	fotografia b/n
FTAN - Codice identificativo	SBAS FI 26051

FNT - FONTI E DOCUMENTI

FNTP - Tipo	inventario
--------------------	------------

FNTT - Denominazione	Accademia
FNTD - Data	1910
FNTF - Foglio/Carta	596
FNTN - Nome archivio	SSPSAEPM FI/ Ufficio Ricerche
FNTS - Posizione	NR (recupero pregresso)
FNTI - Codice identificativo	NR (recupero pregresso)
BIB - BIBLIOGRAFIA	
BIBX - Genere	bibliografia specifica
BIBA - Autore	Nebbia U.
BIBD - Anno di edizione	1926
BIBH - Sigla per citazione	00010719
BIBN - V., pp., nn.	p. 229
BIB - BIBLIOGRAFIA	
BIBX - Genere	bibliografia specifica
BIBA - Autore	Ragghianti C. L.
BIBD - Anno di edizione	1934
BIBH - Sigla per citazione	00010721
BIBN - V., pp., nn.	p. 150
BIB - BIBLIOGRAFIA	
BIBX - Genere	bibliografia specifica
BIBA - Autore	Carrà M.
BIBD - Anno di edizione	1967
BIBH - Sigla per citazione	00010720
BIBN - V., pp., nn.	p. III
MST - MOSTRE	
MSTT - Titolo	XV Biennale di Venezia
MSTL - Luogo	Venezia
MSTD - Data	1926
MST - MOSTRE	
MSTT - Titolo	Mostra d'arte italiana ad Atene
MSTL - Luogo	Atene
MSTD - Data	1931
MST - MOSTRE	
MSTT - Titolo	Esposizione Internazionale di New York
MSTL - Luogo	New York
MSTD - Data	1939
AD - ACCESSO AI DATI	
ADS - SPECIFICHE DI ACCESSO AI DATI	
ADSP - Profilo di accesso	1
ADSM - Motivazione	scheda contenente dati liberamente accessibili
CM - COMPILAZIONE	
CMP - COMPILAZIONE	

CMPD - Data	1974
CMPN - Nome	Lamberti M. M.
FUR - Funzionario responsabile	Paolucci A.
RVM - TRASCRIZIONE PER INFORMATIZZAZIONE	
RVMD - Data	2006
RVMN - Nome	ARTPAST/ Caldini R.
AGG - AGGIORNAMENTO - REVISIONE	
AGGD - Data	2006
AGGN - Nome	ARTPAST/ Caldini R.
AGGF - Funzionario responsabile	NR (recupero pregresso)