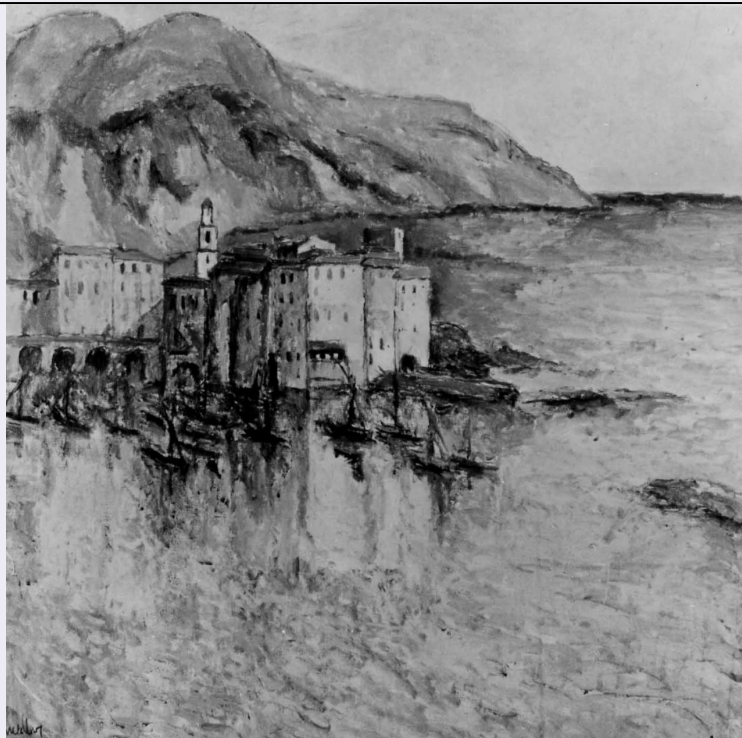


SCHEDA



CD - CODICI

TSK - Tipo Scheda	OA
LIR - Livello ricerca	C
NCT - CODICE UNIVOCO	
NCTR - Codice regione	09
NCTN - Numero catalogo generale	00118129
ESC - Ente schedatore	S156
ECP - Ente competente	S156

OG - OGGETTO

OGT - OGGETTO	
OGTD - Definizione	dipinto
SGT - SOGGETTO	
SGTI - Identificazione	riviera ligure

LC - LOCALIZZAZIONE GEOGRAFICO-AMMINISTRATIVA

PVC - LOCALIZZAZIONE GEOGRAFICO-AMMINISTRATIVA ATTUALE

PVCS - Stato	Italia
PVCR - Regione	Toscana
PVCP - Provincia	FI
PVCC - Comune	Firenze

LDC - COLLOCAZIONE SPECIFICA

LDCT - Tipologia	palazzo
LDCQ - Qualificazione	statale
LDCN - Denominazione	Palazzo Pitti
LDCC - Complesso	

monumentale di appartenenza	Palazzo Pitti
LDCU - Denominazione spazio viabilistico	P.zza Pitti, 1
LDCM - Denominazione raccolta	Galleria d'Arte Moderna
LDCS - Specifiche	sala 27

UB - UBICAZIONE E DATI PATRIMONIALI

INV - INVENTARIO DI MUSEO O SOPRINTENDENZA

INVN - Numero	Cat. Generale 441
INVD - Data	1936 post

DT - CRONOLOGIA

DTZ - CRONOLOGIA GENERICA

DTZG - Secolo	sec. XX
----------------------	---------

DTS - CRONOLOGIA SPECIFICA

DTSI - Da	1931
DTSF - A	1931
DTM - Motivazione cronologia	data

AU - DEFINIZIONE CULTURALE

AUT - AUTORE

AUTM - Motivazione dell'attribuzione	firma
AUTN - Nome scelto	Muller Alfredo
AUTA - Dati anagrafici	1869/ 1939
AUTH - Sigla per citazione	00008321

MT - DATI TECNICI

MTC - Materia e tecnica	tela/ pittura a olio
MIS - MISURE	
MISU - Unita'	cm
MISA - Altezza	60
MISL - Larghezza	60

CO - CONSERVAZIONE

STC - STATO DI CONSERVAZIONE

STCC - Stato di conservazione	buono
--------------------------------------	-------

DA - DATI ANALITICI

DES - DESCRIZIONE

DESO - Indicazioni sull'oggetto	NR (recupero pregresso)
DESI - Codifica Iconclass	25 H 23
DESS - Indicazioni sul soggetto	Paesaggi: paese sul mare; rocce; mare; cielo. Costruzioni: case. Mezzi di trasporto: barche in porto.

ISR - ISCRIZIONI

ISRC - Classe di	
-------------------------	--

appartenenza	documentaria
ISRS - Tecnica di scrittura	a pennello
ISRT - Tipo di caratteri	corsivo
ISRP - Posizione	in basso a sinistra
ISRI - Trascrizione	A. Muller

ISR - ISCRIZIONI

ISRS - Tecnica di scrittura	NR (recupero pregresso)
ISRP - Posizione	a tergo sul telaio su cartellino
ISRI - Trascrizione	Galleria dell'Accademia, Inventario 1910, n. 706

ISR - ISCRIZIONI

ISRS - Tecnica di scrittura	NR (recupero pregresso)
ISRP - Posizione	a tergo su cartellino
ISRI - Trascrizione	n. 177

ISR - ISCRIZIONI

ISRS - Tecnica di scrittura	NR (recupero pregresso)
ISRP - Posizione	a tergo in basso a destra sulla cornice su cartellino
ISRI - Trascrizione	Galleria d'Arte Moderna Firenze, Catalogo Generale, n. 441

NSC - Notizie storico-critiche	<p>Il quadro fu acquistato alla V Mostra Regionale di arte toscana, tenuta a Firenze nel 1931, insieme ad altri undici dipinti, con la spesa complessiva di £. 11.200 (l'opera di Muller fu pagata £. 1.000). Non sussistono i verbali della commissione, ma solo il bollettino di spesa, datato 11 luglio 1931. Più del ricordo di Cézanne, sensibile nella descrizione della costa di terra rossa, la maniera di Muller è qui simile ad esempi del più solare impressionismo francese; la delicatezza dei riflessi rosa nell'acqua azzurra, la pennellata sfrangiata riecheggiano Monet, anche se il tono dimesso della composizione risente di esperienze postimpressioniste contemporanee agli anni Venti-Trenta (i cosiddetti "petits maitres"). La matrice del paesaggio è comunque tutta francese, basata sui diversi toni di rosa e di azzurro intenso, e conferma l'insolita fisionomia di Muller in area italiana.</p>
---------------------------------------	--

TU - CONDIZIONE GIURIDICA E VINCOLI

ACQ - ACQUISIZIONE

ACQT - Tipo acquisizione	acquisto
ACQN - Nome	V Mostra regionale d'arte toscana
ACQD - Data acquisizione	1931
ACQL - Luogo acquisizione	FI/ Firenze

CDG - CONDIZIONE GIURIDICA

CDGG - Indicazione generica	proprietà Stato
CDGS - Indicazione specifica	Ministero per i Beni e le Attività Culturali

DO - FONTI E DOCUMENTI DI RIFERIMENTO

FTA - DOCUMENTAZIONE FOTOGRAFICA

FTAX - Genere	documentazione allegata
FTAP - Tipo	fotografia b/n
FTAN - Codice identificativo	SBAS FI 192587

FNT - FONTI E DOCUMENTI

FNTP - Tipo	inventario
FNTT - Denominazione	R. Galleria dell'Accademia
FNTD - Data	1910
FNTF - Foglio/Carta	n. 706
FNTN - Nome archivio	SSPM FI
FNTS - Posizione	NR (recupero pregresso)
FNTI - Codice identificativo	NR (recupero pregresso)

BIB - BIBLIOGRAFIA

BIBX - Genere	bibliografia specifica
BIBA - Autore	V Mostra
BIBD - Anno di edizione	1931
BIBH - Sigla per citazione	00010713
BIBN - V., pp., nn.	p. 34, n. 11

MST - MOSTRE

MSTT - Titolo	V Mostra regionale d'arte Toscana
MSTL - Luogo	Firenze
MSTD - Data	1931

AD - ACCESSO AI DATI**ADS - SPECIFICHE DI ACCESSO AI DATI**

ADSP - Profilo di accesso	1
ADSM - Motivazione	scheda contenente dati liberamente accessibili

CM - COMPILAZIONE**CMP - COMPILAZIONE**

CMPD - Data	1974
CMPN - Nome	Lamberti M. M.
FUR - Funzionario responsabile	Paolucci A.

RVM - TRASCRIZIONE PER INFORMATIZZAZIONE

RVMD - Data	2006
RVMN - Nome	ARTPAST/ Caldini R.

AGG - AGGIORNAMENTO - REVISIONE

AGGD - Data	2006
AGGN - Nome	ARTPAST/ Caldini R.
AGGF - Funzionario responsabile	NR (recupero pregresso)