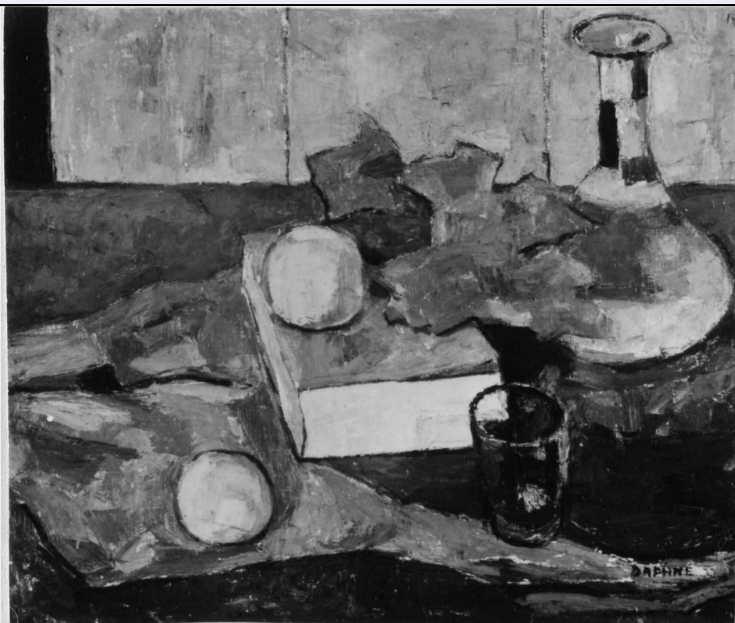


# SCHEDA



## CD - CODICI

TSK - Tipo Scheda OA

LIR - Livello ricerca C

### NCT - CODICE UNIVOCO

NCTR - Codice regione 09

NCTN - Numero catalogo generale 00118132

ESC - Ente schedatore S156

ECP - Ente competente S156

## OG - OGGETTO

### OGT - OGGETTO

OGTD - Definizione dipinto

### SGT - SOGGETTO

SGTI - Identificazione natura morta

## LC - LOCALIZZAZIONE GEOGRAFICO-AMMINISTRATIVA

### PVC - LOCALIZZAZIONE GEOGRAFICO-AMMINISTRATIVA ATTUALE

PVCS - Stato Italia

PVCR - Regione Toscana

PVCP - Provincia FI

PVCC - Comune Firenze

### LDC - COLLOCAZIONE SPECIFICA

LDCT - Tipologia palazzo

LDCQ - Qualificazione statale

LDCN - Denominazione Palazzo Pitti

LDCC - Complesso monumentale di appartenenza Palazzo Pitti

LDCU - Denominazione

<b>spazio viabilistico</b>	P.zza Pitti, 1
<b>LDCM - Denominazione raccolta</b>	Galleria d'Arte Moderna
<b>LDCS - Specifiche</b>	depositi
<b>UB - UBICAZIONE E DATI PATRIMONIALI</b>	
<b>INV - INVENTARIO DI MUSEO O SOPRINTENDENZA</b>	
<b>INVN - Numero</b>	Giornale GAM 1463
<b>INVD - Data</b>	1932 post
<b>DT - CRONOLOGIA</b>	
<b>DTZ - CRONOLOGIA GENERICA</b>	
<b>DTZG - Secolo</b>	sec. XX
<b>DTS - CRONOLOGIA SPECIFICA</b>	
<b>DTSI - Da</b>	1955
<b>DTSF - A</b>	1955
<b>DTM - Motivazione cronologia</b>	data
<b>AU - DEFINIZIONE CULTURALE</b>	
<b>AUT - AUTORE</b>	
<b>AUTM - Motivazione dell'attribuzione</b>	firma
<b>AUTN - Nome scelto</b>	Maugham Casorati Daphne
<b>AUTA - Dati anagrafici</b>	1897/ 1982
<b>AUTH - Sigla per citazione</b>	00008323
<b>MT - DATI TECNICI</b>	
<b>MTC - Materia e tecnica</b>	tela/ pittura a olio
<b>MIS - MISURE</b>	
<b>MISU - Unita'</b>	cm
<b>MISA - Altezza</b>	50
<b>MISL - Larghezza</b>	70
<b>CO - CONSERVAZIONE</b>	
<b>STC - STATO DI CONSERVAZIONE</b>	
<b>STCC - Stato di conservazione</b>	buono
<b>DA - DATI ANALITICI</b>	
<b>DES - DESCRIZIONE</b>	
<b>DESO - Indicazioni sull'oggetto</b>	NR (recupero pregresso)
<b>DESI - Codifica Iconclass</b>	41 E 1
<b>DESS - Indicazioni sul soggetto</b>	Oggetti: bottiglia; bicchiere; libro; panno. Vegetali: foglie. Frutti: mele.
<b>ISR - ISCRIZIONI</b>	
<b>ISRC - Classe di appartenenza</b>	documentaria
<b>ISRS - Tecnica di scrittura</b>	a pennello
<b>ISRP - Posizione</b>	in basso a destra

<b>ISRI - Trascrizione</b>	DAPHNE 55
<b>ISR - ISCRIZIONI</b>	
<b>ISRS - Tecnica di scrittura</b>	NR (recupero pregresso)
<b>ISRP - Posizione</b>	a tergo su cartellino
<b>ISRI - Trascrizione</b>	Galleria d'Arte Moderna Firenze / Giornale n. 1463
<b>ISR - ISCRIZIONI</b>	
<b>ISRS - Tecnica di scrittura</b>	NR (recupero pregresso)
<b>ISRP - Posizione</b>	a tergo su cartellino
<b>ISRI - Trascrizione</b>	Premio Esercenti Macellai di £. 50.000
<b>NSC - Notizie storico-critiche</b>	Il quadro, datato 1955, venne premiato alla VI Mostra del Fiorino, tenuta a Firenze dal 26 marzo al 30 aprile dello stesso anno, con il premio acquisto degli Esercenti Macellai di £. 50.000, passando poi, come da statuto, alla Galleria d'arte moderna di Firenze. La Maugham Casorati, che aveva concorso al Fiorino anche l'anno precedente, era presente nel 1955 con tre quadri (un ritratto, un paesaggio e questa natura morta). Pur conservando ogni oggetto la propria identità volumetrica, con qualche gioco di frantumazione dei riflessi avvertibile nel collo della bottiglia, l'impianto della natura morta passa in secondo piano rispetto alla scelta tonale (i due azzurri del panno e del tavolo, il crema e l'azzurro del libro, il verde delle foglie e quello acido della mela, il giallo dell'altra mela sul panno, i grigi dei vetri) piacevole ma un po' diligente nella programmatica semplicità e immediatezza anche del tocco.
<b>TU - CONDIZIONE GIURIDICA E VINCOLI</b>	
<b>ACQ - ACQUISIZIONE</b>	
<b>ACQT - Tipo acquisizione</b>	acquisto
<b>ACQN - Nome</b>	VI Premio del Fiorino
<b>ACQD - Data acquisizione</b>	1955
<b>ACQL - Luogo acquisizione</b>	FI/ Firenze
<b>CDG - CONDIZIONE GIURIDICA</b>	
<b>CDGG - Indicazione generica</b>	proprietà Stato
<b>CDGS - Indicazione specifica</b>	Ministero per i Beni e le Attività Culturali
<b>DO - FONTI E DOCUMENTI DI RIFERIMENTO</b>	
<b>FTA - DOCUMENTAZIONE FOTOGRAFICA</b>	
<b>FTAX - Genere</b>	documentazione allegata
<b>FTAP - Tipo</b>	fotografia b/n
<b>FTAN - Codice identificativo</b>	SBAS FI 196576
<b>BIB - BIBLIOGRAFIA</b>	
<b>BIBX - Genere</b>	bibliografia specifica
<b>BIBA - Autore</b>	VI Mostra
<b>BIBD - Anno di edizione</b>	1955
<b>BIBH - Sigla per citazione</b>	00002200
<b>BIBN - V., pp., nn.</b>	p. 40
<b>MST - MOSTRE</b>	

<b>MSTT - Titolo</b>	VI Premio del Fiorino
<b>MSTL - Luogo</b>	Firenze
<b>MSTD - Data</b>	1955
<b>AD - ACCESSO AI DATI</b>	
<b>ADS - SPECIFICHE DI ACCESSO AI DATI</b>	
<b>ADSP - Profilo di accesso</b>	1
<b>ADSM - Motivazione</b>	scheda contenente dati liberamente accessibili
<b>CM - COMPILAZIONE</b>	
<b>CMP - COMPILAZIONE</b>	
<b>CMPD - Data</b>	1974
<b>CMPN - Nome</b>	Lamberti M. M.
<b>FUR - Funzionario responsabile</b>	Paolucci A.
<b>RVM - TRASCRIZIONE PER INFORMATIZZAZIONE</b>	
<b>RVMD - Data</b>	2006
<b>RVMN - Nome</b>	ARTPAST/ Caldini R.
<b>AGG - AGGIORNAMENTO - REVISIONE</b>	
<b>AGGD - Data</b>	2006
<b>AGGN - Nome</b>	ARTPAST/ Caldini R.
<b>AGGF - Funzionario responsabile</b>	NR (recupero pregresso)