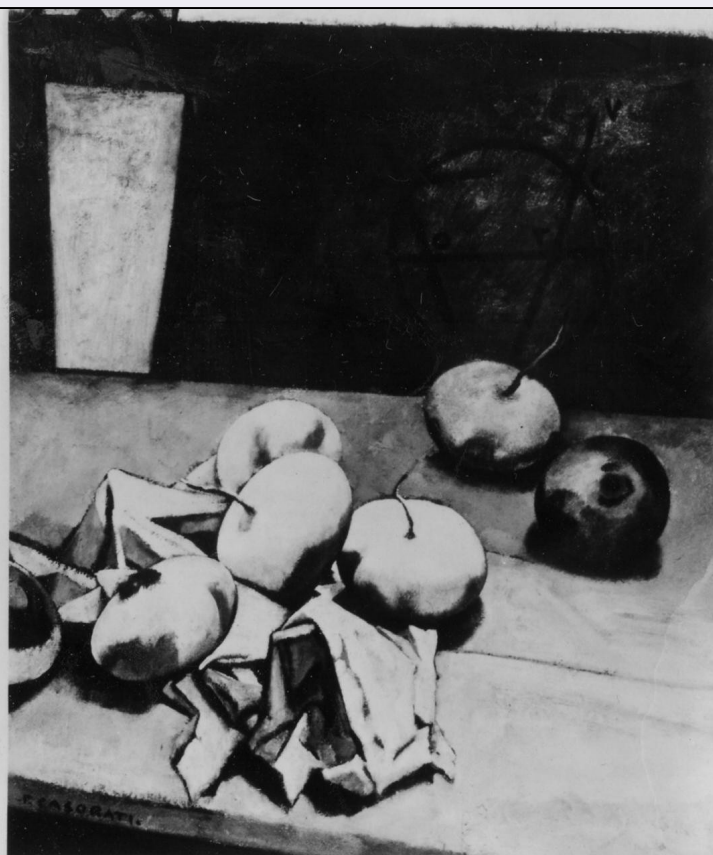


SCHEDA



CD - CODICI

TSK - Tipo Scheda OA

LIR - Livello ricerca C

NCT - CODICE UNIVOCO

NCTR - Codice regione 09

NCTN - Numero catalogo generale 00118133

ESC - Ente schedatore S156

ECP - Ente competente S156

OG - OGGETTO

OGT - OGGETTO

OGTD - Definizione dipinto

SGT - SOGGETTO

SGTI - Identificazione natura morta con rape

LC - LOCALIZZAZIONE GEOGRAFICO-AMMINISTRATIVA

PVC - LOCALIZZAZIONE GEOGRAFICO-AMMINISTRATIVA ATTUALE

PVCS - Stato Italia

PVCR - Regione Toscana

PVCP - Provincia FI

PVCC - Comune Firenze

LDC - COLLOCAZIONE SPECIFICA

LDCT - Tipologia palazzo

LDCQ - Qualificazione statale

LDCN - Denominazione	Palazzo Pitti
LDCC - Complesso monumentale di appartenenza	Palazzo Pitti
LDCU - Denominazione spazio viabilistico	P.zza Pitti, 1
LDCM - Denominazione raccolta	Galleria d'Arte Moderna

UB - UBICAZIONE E DATI PATRIMONIALI

INV - INVENTARIO DI MUSEO O SOPRINTENDENZA

INVN - Numero	Giornale GAM 343
INVD - Data	1932 post

DT - CRONOLOGIA

DTZ - CRONOLOGIA GENERICA

DTZG - Secolo	sec. XX
----------------------	---------

DTS - CRONOLOGIA SPECIFICA

DTSI - Da	1938
DTSF - A	1938
DTM - Motivazione cronologia	documentazione

AU - DEFINIZIONE CULTURALE

AUT - AUTORE

AUTM - Motivazione dell'attribuzione	firma
AUTN - Nome scelto	Casorati Felice
AUTA - Dati anagrafici	1883/ 1963
AUTH - Sigla per citazione	00003201

MT - DATI TECNICI

MTC - Materia e tecnica	tela/ pittura a olio
MIS - MISURE	
MISU - Unita'	cm
MISA - Altezza	62
MISL - Larghezza	50

CO - CONSERVAZIONE

STC - STATO DI CONSERVAZIONE

STCC - Stato di conservazione	buono
--------------------------------------	-------

DA - DATI ANALITICI

DES - DESCRIZIONE

DESO - Indicazioni sull'oggetto	NR (recupero pregresso)
DESI - Codifica Iconclass	41 C 65
DESS - Indicazioni sul soggetto	Soggetti profani: natura morta sul piano di un tavolo. Vegetali: rape. Oggetti: panno.

ISR - ISCRIZIONI

ISRC - Classe di appartenenza	documentaria
ISRS - Tecnica di scrittura	a pennello
ISRP - Posizione	in basso a sinistra
ISRI - Trascrizione	F. CASORATI
ISR - ISCRIZIONI	
ISRS - Tecnica di scrittura	NR (recupero pregresso)
ISRP - Posizione	a tergo sulla cornice su etichetta
ISRI - Trascrizione	XXI Esposizione Internazionale Biennale d'Arte di Venezia 1938, n. 1124
ISR - ISCRIZIONI	
ISRS - Tecnica di scrittura	NR (recupero pregresso)
ISRP - Posizione	a tergo sulla cornice in alto a destra su etichetta
ISRI - Trascrizione	International Exhibition of Modern Art New Dehli / Insurance Value: £. 500.000 / Sender: Istituto Italiano per il Medio ed Estremo Oriente Roma, n. 324
ISR - ISCRIZIONI	
ISRS - Tecnica di scrittura	NR (recupero pregresso)
ISRP - Posizione	a tergo sulla cornice in basso su etichetta
ISRI - Trascrizione	Soprintendenza alle Gallerie di Firenze / Inventario Giornale Galleria Arte Moderna 343 (autore, titolo, misure)
ISR - ISCRIZIONI	
ISRS - Tecnica di scrittura	NR (recupero pregresso)
ISRP - Posizione	a tergo sulla cornice su etichetta
ISRI - Trascrizione	Regia Galleria d'Arte Moderna di Firenze: Giornale n. 343
ISR - ISCRIZIONI	
ISRS - Tecnica di scrittura	NR (recupero pregresso)
ISRP - Posizione	a tergo sulla cornice a sinistra su etichetta
ISRI - Trascrizione	Cornici E. Marconi Milano
ISR - ISCRIZIONI	
ISRS - Tecnica di scrittura	NR (recupero pregresso)
ISRP - Posizione	a tergo sulla tela su etichetta
ISRI - Trascrizione	XXI Esposizione Biennale Internazionale d'Arte Venezia 1938 (autore, titolo) Prezzo di vendita: £. 5.000. Proprietario: l'autore. Indirizzo: Via Mazzini 52 Torino.
STM - STEMMI, EMBLEMI, MARCHI	
STMC - Classe di appartenenza	bollo
STMP - Posizione	NR (recupero pregresso)
STMD - Descrizione	Superintendent / Custom House / New Dehli
STM - STEMMI, EMBLEMI, MARCHI	
STMC - Classe di appartenenza	bollo
STMQ - Qualificazione	amministrativo
STMI - Identificazione	Dogana di Milano

STMP - Posizione	NR (recupero pregresso)
STMD - Descrizione	NR (recupero pregresso)
NSC - Notizie storico-critiche	<p>Alla XXI Biennale di Venezia del 1938 in cui Casorati vinse il premio di pittura, la commissione per gli acquisti della Galleria fiorentina comprò questa natura morta al prezzo di £. 3.000 (il totale degli acquisti in quell'anno fu abbastanza modesto, £. 18.500, con opere di Caffè, Brancaccio, Vignolini, Crocetti e due nudi di Maccari).</p> <p>Nell'impianto del dipinto, la natura morta in primo piano è di sensibile ascendenza cézanniana sia nei volumi autonomi delle rape sia nella disposizione del panno (qui di un manierismo molto insistito). La luce però non è uniforme e si riverbera con una riquadratura molto intensa sul fondo grigio scuro dove sono tracciate in nero diverse figure geometriche (un cerchio e linee convergenti e divergenti) come a suggerire un tracciato. Il nesso tra i due settori (natura morta in prospettiva e geometria in piano verticale) è meno realistico di altri inserti casoratiani (tipica la geometria sulla lavagna ne "Gli scolari" del 1927, Palermo, Galleria d'Arte Moderna): la partizione in settori fortemente geometrizzati e asimmetrici potrebbe risultare, anche se limitata da un puro interesse sperimentale e compositivo, una trouvaille carpita alle ricerche degli astratti (che esposero nel 1935 proprio nello studio di Casorati). L'uso decorativo riconferma tuttavia come questi spunti di gusto rinnovato siano marginali nel linguaggio del pittore, che ancora i suoi problemi spaziali a temi studiati su natura, resi con tecnica estremamente calibrata.</p>

TU - CONDIZIONE GIURIDICA E VINCOLI

ACQ - ACQUISIZIONE

ACQT - Tipo acquisizione	acquisto
ACQN - Nome	XXI Biennale di Venezia
ACQD - Data acquisizione	1938
ACQL - Luogo acquisizione	VE/ Venezia

CDG - CONDIZIONE GIURIDICA

CDGG - Indicazione generica	proprietà Stato
CDGS - Indicazione specifica	Ministero per i Beni e le Attività Culturali

DO - FONTI E DOCUMENTI DI RIFERIMENTO

FTA - DOCUMENTAZIONE FOTOGRAFICA

FTAX - Genere	documentazione allegata
FTAP - Tipo	fotografia b/n
FTAN - Codice identificativo	SBAS FI 183181

BIB - BIBLIOGRAFIA

BIBX - Genere	bibliografia specifica
BIBA - Autore	XXI Esposizione
BIBD - Anno di edizione	1938
BIBH - Sigla per citazione	00007430
BIBN - V., pp., nn.	p. 163

MST - MOSTRE

MSTT - Titolo	XXI Biennale Internazionale d'Arte
MSTL - Luogo	Venezia

MSTD - Data	1938
MST - MOSTRE	
MSTT - Titolo	International Exhibition of Modern Art
MSTL - Luogo	New Dehli
MSTD - Data	1951
AD - ACCESSO AI DATI	
ADS - SPECIFICHE DI ACCESSO AI DATI	
ADSP - Profilo di accesso	1
ADSM - Motivazione	scheda contenente dati liberamente accessibili
CM - COMPILAZIONE	
CMP - COMPILAZIONE	
CMPD - Data	1974
CMPN - Nome	Lamberti M. M.
FUR - Funzionario responsabile	Paolucci A.
RVM - TRASCRIZIONE PER INFORMATIZZAZIONE	
RVMD - Data	2006
RVMN - Nome	ARTPAST/ Caldini R.
AGG - AGGIORNAMENTO - REVISIONE	
AGGD - Data	2006
AGGN - Nome	ARTPAST/ Caldini R.
AGGF - Funzionario responsabile	NR (recupero pregresso)