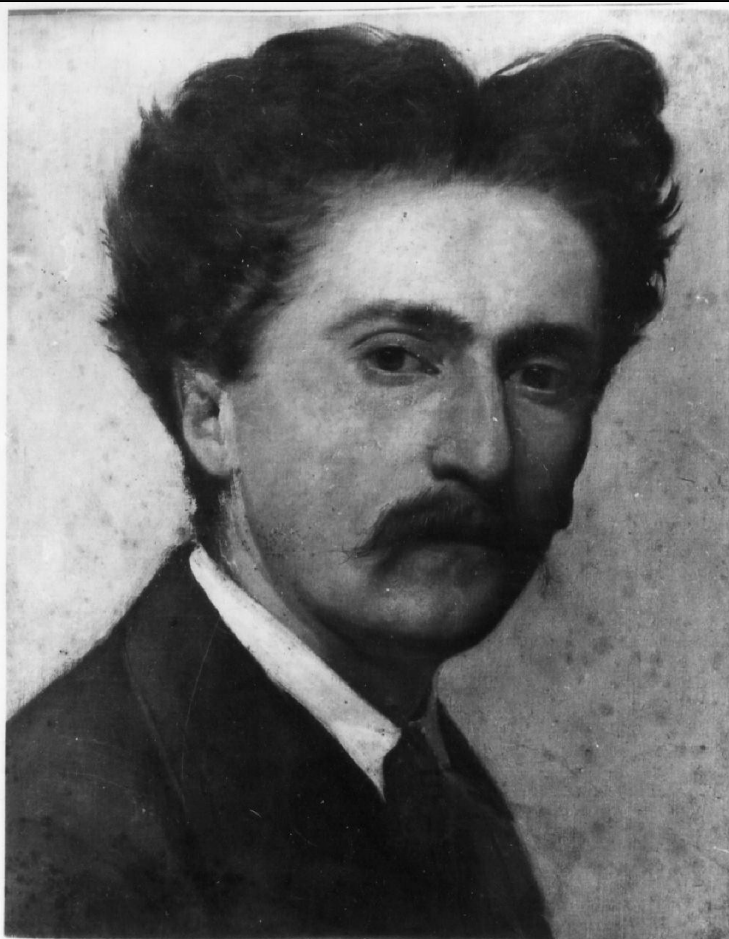


SCHEDA



CD - CODICI

TSK - Tipo Scheda	OA
LIR - Livello ricerca	C
NCT - CODICE UNIVOCO	
NCTR - Codice regione	09
NCTN - Numero catalogo generale	00158767
ESC - Ente schedatore	S156
ECP - Ente competente	S156

OG - OGGETTO

OGT - OGGETTO	
OGTD - Definizione	dipinto
SGT - SOGGETTO	
SGTI - Identificazione	autoritratto di Niccolò Cannicci

LC - LOCALIZZAZIONE GEOGRAFICO-AMMINISTRATIVA

PVC - LOCALIZZAZIONE GEOGRAFICO-AMMINISTRATIVA ATTUALE	
PVCS - Stato	Italia
PVCR - Regione	Toscana
PVCP - Provincia	FI
PVCC - Comune	Firenze

LDC - COLLOCAZIONE SPECIFICA

LDCT - Tipologia	palazzo
LDCQ - Qualificazione	statale
LDCN - Denominazione	Palazzo Pitti
LDCC - Complesso monumentale di appartenenza	Palazzo Pitti
LDCU - Denominazione spazio viabilistico	P.zza Pitti, 1
LDCM - Denominazione raccolta	Galleria d'Arte Moderna

UB - UBICAZIONE E DATI PATRIMONIALI

INV - INVENTARIO DI MUSEO O SOPRINTENDENZA

DT - CRONOLOGIA

DTZ - CRONOLOGIA GENERICA

DTZG - Secolo sec. XIX

DTS - CRONOLOGIA SPECIFICA

DTSI - Da 1875

DTSV - Validita' ca

DTSF - A 1876

DTSL - Validita' ca

DTM - Motivazione cronologia analisi stilistica

AU - DEFINIZIONE CULTURALE

AUT - AUTORE

AUTM - Motivazione dell'attribuzione analisi stilistica

AUTM - Motivazione dell'attribuzione documentazione

AUTN - Nome scelto Cannicci Niccolò

AUTA - Dati anagrafici 1846/ 1906

AUTH - Sigla per citazione 00004135

MT - DATI TECNICI

MTC - Materia e tecnica tela/ pittura a olio

MIS - MISURE

MISU - Unita' cm

MISA - Altezza 40

MISL - Larghezza 31

CO - CONSERVAZIONE

STC - STATO DI CONSERVAZIONE

STCC - Stato di conservazione cattivo

STCS - Indicazioni specifiche colore opaco assorbito dalla tela, macchie

DA - DATI ANALITICI

DES - DESCRIZIONE**DESO - Indicazioni sull'oggetto**

NR (recupero pregresso)

DESI - Codifica Iconclass

48 C 51 3 : 61 B 2 (CANNICCI, Niccolò) 11

DESS - Indicazioni sul soggetto

Ritratti: autoritratto di Niccolò Cannicci. Abbigliamento: giacca; camicia bianca; cravatta blu.

ISR - ISCRIZIONI**ISRS - Tecnica di scrittura**

a penna

ISRT - Tipo di caratteri

corsivo

ISRP - Posizione

a tergo sulla cornice su cartellino

ISRI - Trascrizione

Autoritratto giovanile di Niccolò Cannicci / di proprietà del nipote Fellini Chino / consegnato al sottoscritto Augusto Bastianini / che ne assicura l'autenticità

ISR - ISCRIZIONI**ISRS - Tecnica di scrittura**

NR (recupero pregresso)

ISRP - Posizione

a tergo in basso a destra su cartellino dattiloscritto

ISRI - Trascrizione

Inv. dep. / n. 14

NSC - Notizie storico-critiche

Acquistato dagli eredi dell'artista nel 1938 (AGF, Arte 539). Tenuto conto delle difficoltà di lettura dovute alla cattiva conservazione, si può notare che il chiaroscuro omogeneo e le trasparenze un poco velate della capigliatura e dell'incarnato, come pure il taglio a meno di mezzo busto e l'ambientazione su fondo neutro, derivano dalla ritrattistica ciseriana; nella stesura pittorica della striscia bianca del colletto - che pure come elemento compositivo potrebbe avere la stessa origine - si avverte invece un'influenza dei macchiaioli, e lo stesso dicasi per l'ombra che si addensa subito sotto, tra il colletto ed il bavero della giacca; e per il modo sommario di indicare il bordo del bavero ed il nodo della cravatta. Considerando che l'autore dimostra in questo autoritratto tra i ventotto e i trent'anni, si propone una datazione intorno al 1875, ma prima del viaggio che il Cannicci fece in quell'anno a Parigi con Gioli, Fattori e Ferroni; questo per le persistenze discrete ma ancora sensibili dell'insegnamento del Ciseri, la cui scuola il Cannicci frequentava ancora nel 1868 (cfr. G. Rosadi, Niccolò Cannicci pittore, 1906, p. 15; E. Spalletti, Per Antonio Ciseri, in "Annali della Scuola Normale Superiore di Pisa", 1975, doc. 505).

TU - CONDIZIONE GIURIDICA E VINCOLI**ACQ - ACQUISIZIONE****ACQT - Tipo acquisizione**

acquisto

ACQN - Nome

eredi Cannicci

ACQD - Data acquisizione

1938

ACQL - Luogo acquisizione

FI/ Firenze

CDG - CONDIZIONE GIURIDICA**CDGG - Indicazione generica**

proprietà Stato

CDGS - Indicazione specifica

Ministero per i Beni e le Attività Culturali

DO - FONTI E DOCUMENTI DI RIFERIMENTO**FTA - DOCUMENTAZIONE FOTOGRAFICA****FTAX - Genere**

documentazione allegata

FTAP - Tipo	fotografia b/n
FTAN - Codice identificativo	SBAS FI 204477
AD - ACCESSO AI DATI	
ADS - SPECIFICHE DI ACCESSO AI DATI	
ADSP - Profilo di accesso	1
ADSM - Motivazione	scheda contenente dati liberamente accessibili
CM - COMPILAZIONE	
CMP - COMPILAZIONE	
CMPD - Data	1978
CMPN - Nome	Cinelli B.
FUR - Funzionario responsabile	Meloni S.
RVM - TRASCRIZIONE PER INFORMATIZZAZIONE	
RVMD - Data	2006
RVMN - Nome	ARTPAST/ Caldini R.
AGG - AGGIORNAMENTO - REVISIONE	
AGGD - Data	2006
AGGN - Nome	ARTPAST/ Caldini R.
AGGF - Funzionario responsabile	NR (recupero pregresso)
AN - ANNOTAZIONI	
OSS - Osservazioni	A.G.F., Arte 539