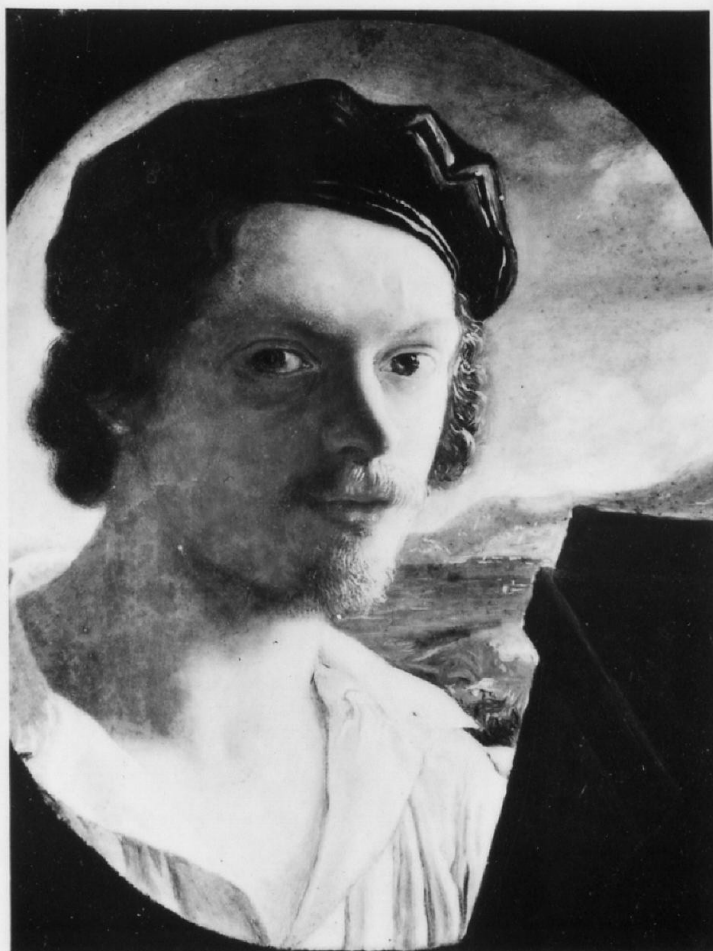


SCHEDA



CD - CODICI

TSK - Tipo Scheda OA

LIR - Livello ricerca C

NCT - CODICE UNIVOCO

NCTR - Codice regione 09

NCTN - Numero catalogo
generale 00196369

ESC - Ente schedatore S156

ECP - Ente competente S156

OG - OGGETTO

OGT - OGGETTO

OGTD - Definizione dipinto

SGT - SOGGETTO

SGTI - Identificazione autoritratto di Giuseppe Bezzuoli

LC - LOCALIZZAZIONE GEOGRAFICO-AMMINISTRATIVA

PVC - LOCALIZZAZIONE GEOGRAFICO-AMMINISTRATIVA ATTUALE

PVCS - Stato Italia

PVCR - Regione Toscana

PVCP - Provincia FI

PVCC - Comune Firenze

LDC - COLLOCAZIONE SPECIFICA

| | |
|---|-------------------------|
| LDCT - Tipologia | palazzo |
| LDCQ - Qualificazione | statale |
| LDCN - Denominazione | Palazzo Pitti |
| LDCC - Complesso monumentale di appartenenza | Palazzo Pitti |
| LDCU - Denominazione spazio viabilistico | P.zza Pitti, 1 |
| LDCM - Denominazione raccolta | Galleria d'Arte Moderna |

UB - UBICAZIONE E DATI PATRIMONIALI**INV - INVENTARIO DI MUSEO O SOPRINTENDENZA**

| | |
|----------------------|-------------------------|
| INVN - Numero | Giornale GAM 2339 |
| INVD - Data | NR (recupero pregresso) |

LA - ALTRE LOCALIZZAZIONI GEOGRAFICO-AMMINISTRATIVE

| | |
|-------------------------------------|----------------------|
| TCL - Tipo di localizzazione | luogo di provenienza |
|-------------------------------------|----------------------|

PRV - LOCALIZZAZIONE GEOGRAFICO-AMMINISTRATIVA

| | |
|-------------------------|---------|
| PRVR - Regione | Toscana |
| PRVP - Provincia | FI |
| PRVC - Comune | Fiesole |

PRC - COLLOCAZIONE SPECIFICA

| | |
|--------------------------------------|--------------------------|
| PRCT - Tipologia | casa |
| PRCQ - Qualificazione | privata |
| PRCM - Denominazione raccolta | collezione privata Parri |

PRD - DATA

| | |
|---------------------------|------|
| PRDU - Data uscita | 1969 |
|---------------------------|------|

DT - CRONOLOGIA**DTZ - CRONOLOGIA GENERICA**

| | |
|----------------------|----------|
| DTZG - Secolo | sec. XIX |
|----------------------|----------|

DTS - CRONOLOGIA SPECIFICA

| | |
|-------------------------------------|--------------------|
| DTSI - Da | 1815 |
| DTSV - Validita' | ca |
| DTSF - A | 1818 |
| DTSL - Validita' | ca |
| DTM - Motivazione cronologia | analisi stilistica |
| ADT - Altre datazioni | 1818/ ca. |

AU - DEFINIZIONE CULTURALE**AUT - AUTORE**

| | |
|---|--------------------|
| AUTM - Motivazione dell'attribuzione | analisi stilistica |
| AUTM - Motivazione dell'attribuzione | bibliografia |

| | |
|--|--|
| AUTN - Nome scelto | Bezzuoli Giuseppe |
| AUTA - Dati anagrafici | 1784/ 1855 |
| AUTH - Sigla per citazione | 00002457 |
| MT - DATI TECNICI | |
| MTC - Materia e tecnica | tela/ pittura a olio |
| MIS - MISURE | |
| MISU - Unita' | cm |
| MISA - Altezza | 22.8 |
| MISL - Larghezza | 18 |
| CO - CONSERVAZIONE | |
| STC - STATO DI CONSERVAZIONE | |
| STCC - Stato di conservazione | discreto |
| DA - DATI ANALITICI | |
| DES - DESCRIZIONE | |
| DESO - Indicazioni sull'oggetto | NR (recupero pregresso) |
| DESI - Codifica Iconclass | 48 C 51 3 : 61 B 2 (BEZZUOLI, Giuseppe) 11 |
| DESS - Indicazioni sul soggetto | Ritratti: autoritratto di Giuseppe Bezzuoli. Abbigliamento: camicia bianca; basco. |
| NSC - Notizie storico-critiche | L'autoritratto ha notevoli affinità con opere della Restaurazione di artisti danesi residenti a Roma, soprattutto con quelle di Christian Iansen che si trovava a Roma proprio nel 1818, al tempo in cui c'era anche il Bezzuoli, intento a copiare la "Scuola d'Atene" per il bresciano Paolo Tosi. Tale somiglianza potrebbe essere un'ulteriore conferma per la datazione del quadro supposta da Sandra Pinto al 1818 (cfr. S. Pinto, Dieci opere... 1970). |
| TU - CONDIZIONE GIURIDICA E VINCOLI | |
| ACQ - ACQUISIZIONE | |
| ACQT - Tipo acquisizione | acquisto |
| ACQN - Nome | Parri Carlo |
| ACQD - Data acquisizione | 1968 |
| ACQL - Luogo acquisizione | FI/ Firenze |
| CDG - CONDIZIONE GIURIDICA | |
| CDGG - Indicazione generica | proprietà Stato |
| CDGS - Indicazione specifica | Ministero per i Beni e le Attività Culturali |
| DO - FONTI E DOCUMENTI DI RIFERIMENTO | |
| FTA - DOCUMENTAZIONE FOTOGRAFICA | |
| FTAX - Genere | documentazione allegata |
| FTAP - Tipo | fotografia b/n |
| FTAN - Codice identificativo | SBAS FI 156127 |
| FNT - FONTI E DOCUMENTI | |
| FNTP - Tipo | inventario |

| | |
|--|---|
| FNTT - Denominazione | Giornale |
| FNTD - Data | 1932 post |
| FNTF - Foglio/Carta | n. 2339 |
| FNTN - Nome archivio | FI/ Galleria d'Arte Moderna |
| FNTS - Posizione | NR (recupero pregresso) |
| FNTI - Codice identificativo | NR (recupero pregresso) |
| BIB - BIBLIOGRAFIA | |
| BIBX - Genere | bibliografia specifica |
| BIBA - Autore | Dieci opere |
| BIBD - Anno di edizione | 1970 |
| BIBH - Sigla per citazione | 00008191 |
| BIBN - V., pp., nn. | s. n. |
| BIB - BIBLIOGRAFIA | |
| BIBX - Genere | bibliografia specifica |
| BIBA - Autore | Cultura neoclassica |
| BIBD - Anno di edizione | 1972 |
| BIBH - Sigla per citazione | 00000282 |
| BIBN - V., pp., nn. | p. 48, n. 4 |
| BIB - BIBLIOGRAFIA | |
| BIBX - Genere | bibliografia specifica |
| BIBA - Autore | Uffizi catalogo |
| BIBD - Anno di edizione | 1980 |
| BIBH - Sigla per citazione | 00000848 |
| BIBN - V., pp., nn. | p. 808 |
| MST - MOSTRE | |
| MSTT - Titolo | Dieci opere di tradizione toscana fra le recenti acquisizioni della Galleria d'arte moderna |
| MSTL - Luogo | Firenze |
| MSTD - Data | 1970 |
| MST - MOSTRE | |
| MSTT - Titolo | Cultura neoclassica e romantica in Liguria |
| MSTL - Luogo | Genova |
| MSTD - Data | 1975 |
| AD - ACCESSO AI DATI | |
| ADS - SPECIFICHE DI ACCESSO AI DATI | |
| ADSP - Profilo di accesso | 1 |
| ADSM - Motivazione | scheda contenente dati liberamente accessibili |
| CM - COMPILAZIONE | |
| CMP - COMPILAZIONE | |
| CMPD - Data | 1989 |
| CM PN - Nome | Bietoletti S. |
| FUR - Funzionario responsabile | Meloni S. |

RVM - TRASCRIZIONE PER INFORMATIZZAZIONE**RVMD - Data** 2006**RVMN - Nome** ARTPAST/ Caldini R.**AGG - AGGIORNAMENTO - REVISIONE****AGGD - Data** 2006**AGGN - Nome** ARTPAST/ Caldini R.**AGGF - Funzionario
responsabile** NR (recupero pregresso)