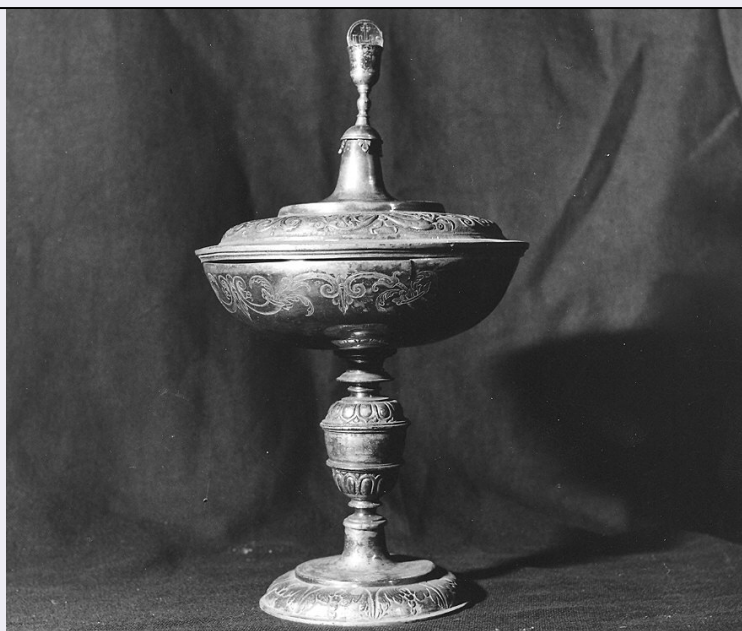


SCHEDA



CD - CODICI

TSK - Tipo Scheda RA

LIR - Livello ricerca C

NCT - CODICE UNIVOCO

NCTR - Codice regione 20

NCTN - Numero catalogo
generale 00103957

ESC - Ente schedatore S58

ECP - Ente competente S58

AC - ALTRI CODICI

ACC - Altro codice bene 20/00103303 S 58 SA SS

ACS - SCHEDE CORRELATE

ACSE - Ente C. R. Li Punti

ACSC - Codice 51/03

OG - OGGETTO

OGT - OGGETTO

OGTD - Definizione bracciale

CLS - Categoria - classe e
produzione Gioielli e monili

LC - LOCALIZZAZIONE GEOGRAFICO-AMMINISTRATIVA

PVC - LOCALIZZAZIONE GEOGRAFICO-AMMINISTRATIVA ATTUALE

PVCS - Stato ITALIA

PVCR - Regione Sardegna

PVCP - Provincia SS

PVCC - Comune Sassari

LDC - COLLOCAZIONE SPECIFICA

LDCT - Tipologia museo

LDCN - Denominazione

attuale	museo archeologico
LA - ALTRE LOCALIZZAZIONI GEOGRAFICO-AMMINISTRATIVE	
TCL - Tipo di localizzazione	luogo di provenienza
PRV - LOCALIZZAZIONE GEOGRAFICO-AMMINISTRATIVA	
PRVS - Stato	ITALIA
PRVR - Regione	Sardegna
PRVP - Provincia	NU
PRVC - Comune	Villanova Tulo
PRVL - Località	VILLANOVA TULO
UB - DATI PATRIMONIALI	
INV - INVENTARIO DI MUSEO O SOPRINTENDENZA	
INVN - Numero	67265
STI - STIMA	
RE - MODALITA' DI REPERIMENTO	
DSC - DATI DI SCAVO	
SCAN - Denominazione dello scavo	Villanovatulo/NU/ Nuraghe Adoni
DSCF - Ente responsabile	S 58 SA SS
DSCT - Motivo	ricerca scientifica
DSCM - Metodo	scavo stratigrafico
DSCD - Data	1997/2003
DSCZ - Bibliografia specifica	Campus F. Leonelli V.
DT - CRONOLOGIA	
DTZ - CRONOLOGIA GENERICA	
DTZG - Fascia cronologica di riferimento	Eta' romana imperiale
DTS - CRONOLOGIA SPECIFICA	
DTSI - Da	II d. C.
DTSF - A	III d. C.
DTM - Motivazione cronologia	bibliografia
AU - DEFINIZIONE CULTURALE	
ATB - AMBITO CULTURALE	
ATBD - Denominazione	età romana
ATBM - Motivazione dell'attribuzione	bibliografia
MT - DATI TECNICI	
MTC - Materia e tecnica	bronzo
MIS - MISURE	
MISU - Unità	cm
MISD - Diametro	5,3
MISS - Spessore	0,4
DA - DATI ANALITICI	

DES - DESCRIZIONE	
DESO - Indicazioni sull'oggetto	Bracciale a sezione circolare
CO - CONSERVAZIONE	
STC - STATO DI CONSERVAZIONE	
STCC - Stato di conservazione	integro
RS - RESTAURI E ANALISI	
RST - RESTAURI	
RSTD - Data	2003
RSTE - Ente responsabile	S 58 SA SS
RSTN - Nome operatore	Piras L.
TU - CONDIZIONE GIURIDICA E VINCOLI	
ACQ - ACQUISIZIONE	
ACQT - Tipo acquisizione	scavo
ACQD - Data acquisizione	1997/2003
ACQL - Luogo acquisizione	Sardegna/NU/Villanovatulo/ nuraghe Adoni/capan 5
CDG - CONDIZIONE GIURIDICA	
CDGG - Indicazione generica	proprietà Stato
DO - FONTI E DOCUMENTI DI RIFERIMENTO	
FTA - DOCUMENTAZIONE FOTOGRAFICA	
FTAX - Genere	documentazione allegata
FTAP - Tipo	fotografia digitale
FTAA - Autore	Oggiano M.
FTAD - Data	2011
FTAN - Codice identificativo	GJP_3709_scont.jpg
BIB - BIBLIOGRAFIA	
BIBX - Genere	bibliografia specifica
BIBA - Autore	Campus F., Leonelli V.
BIBD - Anno di edizione	2010
BIBH - Sigla per citazione	cmp2010
BIL - Citazione completa	Il nuraghe Adoni di Villanova Tulo / a cura di Franco Campus e Valentina Leonelli. - Città di Castello : Società Cooperativa Archeologica, 2010. Soprintendenza per i Beni Archeologici di Sassari e Nuoro; Comune di Villanova Tulo (Cagliari)
MST - MOSTRE	
MSTT - Titolo	Memorie dal sottosuolo
MSTL - Luogo	sassari
MSTD - Data	2011
AD - ACCESSO AI DATI	
ADS - SPECIFICHE DI ACCESSO AI DATI	
ADSP - Profilo di accesso	2
ADSM - Motivazione	scheda contenente dati personali

CM - COMPILAZIONE**CMP - COMPILAZIONE****CMPD - Data**

2012

CMPN - Nome

Lopez Giuseppa

**FUR - Funzionario
responsabile**

Satta, Maria Chiara