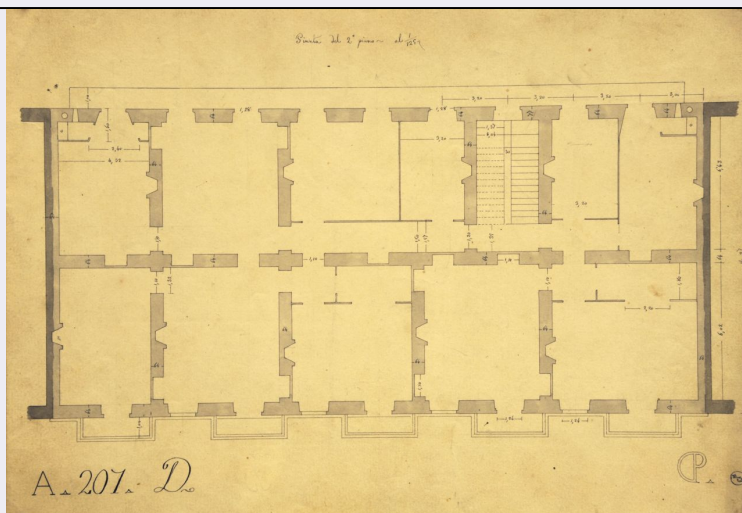


SCHEDA



CD - CODICI

TSK - Tipo Scheda	NU
LIR - Livello ricerca	C
NCT - CODICE UNIVOCO	
NCTR - Codice regione	16
NCTN - Numero catalogo generale	00094780
ESC - Ente schedatore	S63
ECP - Ente competente	S63

OG - OGGETTO

OGT - OGGETTO

OGTD - Definizione	moneta
OGTT - Classificazione tipologica	RIC III, 1338 p. 186
OGTL - Legenda tipo	TR POT XI COS II/S C
OGTO - Nominale	sesterzio
OGTR - Serie	Romana imperiale
OGR - Disponibilità	reale

LC - LOCALIZZAZIONE GEOGRAFICO AMMINISTRATIVA

PVC - LOCALIZZAZIONE GEOGRAFICO AMMINISTRATIVA ATTUALE

PVCS - Stato	ITALIA
PVCR - Regione	Puglia
PVCP - Provincia	FG
PVCC - Comune	Foggia

LDC - COLLOCAZIONE SPECIFICA

LDCN - Denominazione attuale	Museo civico
LDCU - Indirizzo	via Vincenzo Nigri, 1

DT - CRONOLOGIA

DTZ - CRONOLOGIA GENERICA

DTZG - Fascia cronologica di riferimento	Eta' degli Antonini
DTS - CRONOLOGIA SPECIFICA	
DTSI - Da	156 d. C.
DTSV - Validità	post
DTSF - A	157 d. C.
DTSL - Validità	ante
DTM - Motivazione cronologia	analisi stilistica
MT - DATI TECNICI	
MTC - Materia e tecnica	oricalco
MIS - MISURE	
MISU - Unità	cm
MISD - Diametro	3,19
MISG - Peso	26,52
MTA - Andamento conii	12
DA - DATI ANALITICI	
DES - DESCRIZIONE	
DESA - Dritto	Busto barbato a d.
DESL - Legenda dritto	nel giro AVRELIVS CAES ANTON AVG PII F
DESM - Rovescio	Fortuna stante a s. che regge con la mano d. un timone e con la s. si regge il vestito.
DESG - Legenda rovescio	nel giro [...]COSII; al centro S C
DESR - Lingua rovescio	latino
DEST - Alfabeto/scrittura rovescio	latino
AUE - EMITTENTI	
AUEE - Emittenti	Antonino Pio
AUES - Stato	Roma
ZEC - Zecca	Roma
CO - CONSERVAZIONE	
STC - STATO DI CONSERVAZIONE	
STCC - Stato di conservazione	intero
STCL - Leggibilità	discreta
RS - RESTAURI E ANALISI	
RST - RESTAURI	
RSTD - Data	2012
RSTN - Nome operatore	Russo, Carla
TU - CONDIZIONE GIURIDICA E VINCOLI	
CDG - CONDIZIONE GIURIDICA	
CDGG - Indicazione generica	proprietà Stato
DO - FONTI E DOCUMENTI DI RIFERIMENTO	
FTA - DOCUMENTAZIONE FOTOGRAFICA	

FTAX - Genere	documentazione allegata
FTAP - Tipo	fotografia digitale
FTAA - Autore	Tomaiuolo, Elisabetta
FTAD - Data	2012
FTAN - Codice identificativo	FgD94780
FTA - DOCUMENTAZIONE FOTOGRAFICA	
FTAX - Genere	documentazione allegata
FTAP - Tipo	fotografia digitale
FTAA - Autore	Tomaiuolo, Elisabetta
FTAD - Data	2012
FTAN - Codice identificativo	FgR94780
BIB - BIBLIOGRAFIA	
BIBX - Genere	bibliografia di confronto
BIBA - Autore	Mattingly H./Sydenham E.
BIBD - Anno di edizione	1948
BIBH - Sigla per citazione	RICI
AD - ACCESSO AI DATI	
ADS - SPECIFICHE DI ACCESSO AI DATI	
ADSP - Profilo di accesso	1
ADSM - Motivazione	scheda contenente dati liberamente accessibili
CM - COMPILAZIONE	
CMP - COMPILAZIONE	
CMPD - Data	2012
CMPN - Nome	Tomaiuolo, Elisabetta
FUR - Funzionario responsabile	Muntoni, Italo