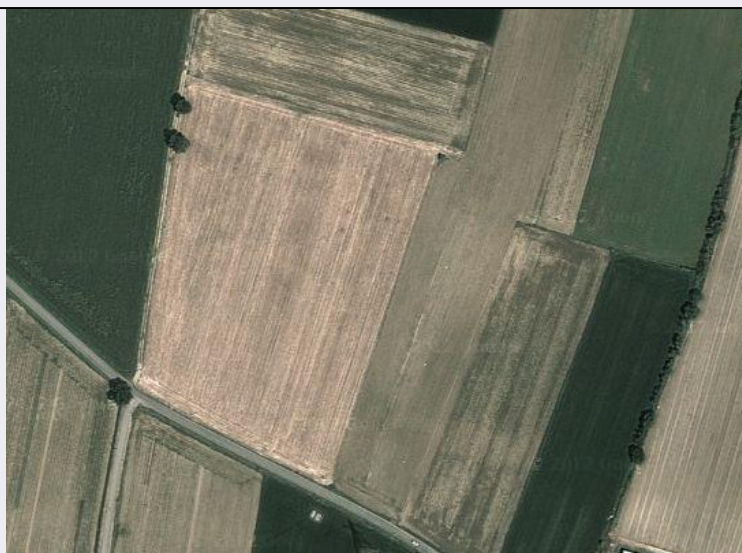


SCHEDA



CD - CODICI

TSK - Tipo scheda SI

LIR - Livello ricerca C

NCT - CODICE UNIVOCO

NCTR - Codice regione 03

NCTN - Numero catalogo generale 03233316

ESC - Ente schedatore S25

ECP - Ente competente S25

AC - ALTRI CODICI

ACC - Altro codice bene 18005-2

OG - OGGETTO

OGT - OGGETTO

OGTD - Definizione area di materiale mobile

OGTT - Precisazione tipologica area di materiale eterogeneo

OGTA - Livello di individuazione sito ipotizzato sulla base della ricognizione

OGTN - Denominazione e numero sito Arena Po 2

LC - LOCALIZZAZIONE GEOGRAFICO-AMMINISTRATIVA

PVC - LOCALIZZAZIONE GEOGRAFICO-AMMINISTRATIVA

PVCS - Stato ITALIA

PVCR - Regione Lombardia

PVCP - Provincia PV

PVCC - Comune Arena Po

PVL - Altra localita' Il Fontanone

LS - LOCALIZZAZIONE STORICA

LST - Tipo di localizzazione localizzazione fisica

LCS - LOCALIZZAZIONE STORICA

LCSR - Area di appartenenza territoriale	Regio IX
LCSD - Data	Età romana
LCSF - Fonte	Cartografia storica
GP - GEOREFERENZIAZIONE TRAMITE PUNTO	
GPI - Identificativo punto	1
GPL - Tipo di localizzazione	localizzazione fisica
GPD - DESCRIZIONE DEL PUNTO	
GPDP - PUNTO	
GPDPX - Coordinata X	529752.16535
GPDPY - Coordinata Y	4993212.6322
GPM - Metodo di georeferenziazione	punto approssimato
GPT - Tecnica di georeferenziazione	rilievo da cartografia con sopralluogo
GPP - Proiezione e Sistema di riferimento	WGS84 UTM32
GPB - BASE DI RIFERIMENTO	
GPBB - Descrizione sintetica	ICCD1015487_0
GPBT - Data	28-4-2014
GPBO - Note	(1303329) -Ortofoto 2012 AGEA- (http://www.cartografia.regione.lombardia.it/ArcGIS10/services/wms/ortofoto2012_wms/MapServer/WMSServer) -0
DT - CRONOLOGIA	
DTZ - CRONOLOGIA GENERICA	
DTZG - Fascia cronologica di riferimento	Eta' romana
DTM - Motivazione cronologia	analisi dei materiali
MT - DATI TECNICI	
MIS - MISURE	
MISU - Unita'	m
MISR - Mancanza	MNR
DA - DATI ANALITICI	
DES - DESCRIZIONE	
DESO - Descrizione	Ricognizione di superficie, effettuata nel marzo 1994 dal Civico Museo Archeologico di Casteggio e dell'Oltrepò Pavese
NCS - Interpretazione	Abitato?
MTP - MATERIALI PRESENTI	
MTPD - Definizione/tipo /percentuale	Bronzo/fibula
MTPD - Definizione/tipo /percentuale	Bronzo/monete
MTPD - Definizione/tipo /percentuale	Vetro/balsamario
MTPD - Definizione/tipo	

/percentuale	Ceramica/impasto
MTPD - Definizione/tipo /percentuale	Ceramica/vernice nera
MTPD - Definizione/tipo /percentuale	Ceramica/terra sigillata
MTPD - Definizione/tipo /percentuale	Materiali lapidei/tessere da mosaico
MTPD - Definizione/tipo /percentuale	Ferro/scorie
MTPD - Definizione/tipo /percentuale	Ferro/n.d.
MTPD - Definizione/tipo /percentuale	Laterizi/frm.i
MTPD - Definizione/tipo /percentuale	Laterizi/mattonella esagonale
MTPE - Periodo	età Romana
TU - CONDIZIONE GIURIDICA E VINCOLI	
ACQ - ACQUISIZIONE	
ACQT - Tipo acquisizione	ricognizione archeologica
ACQD - Data acquisizione	1994/03
CDG - CONDIZIONE GIURIDICA	
CDGG - Indicazione generica	proprietà privata
STU - STRUMENTI URBANISTICI	
STUT - Strumenti in vigore	PTCP
STUN - Sintesi normativa	rischio basso
DO - FONTI E DOCUMENTI DI RIFERIMENTO	
FTA - DOCUMENTAZIONE FOTOGRAFICA	
FTAX - Genere	documentazione allegata
FTAP - Tipo	fotografia digitale (file)
FTAN - Codice identificativo	New_1398692920669
FNT - FONTI E DOCUMENTI	
FNTP - Tipo	scheda inventariale
FNTA - Autore	Zucconi T.
FNTD - Data	1994/03
AD - ACCESSO AI DATI	
ADS - SPECIFICHE DI ACCESSO AI DATI	
ADSP - Profilo di accesso	2
ADSM - Motivazione	scheda di bene non adeguatamente sorvegliabile
CM - COMPILAZIONE	
CMP - COMPILAZIONE	
CMPD - Data	2010
CMPN - Nome	Mordeglia, Lucia I.
FUR - Funzionario responsabile	Mordeglia, Lucia I.

