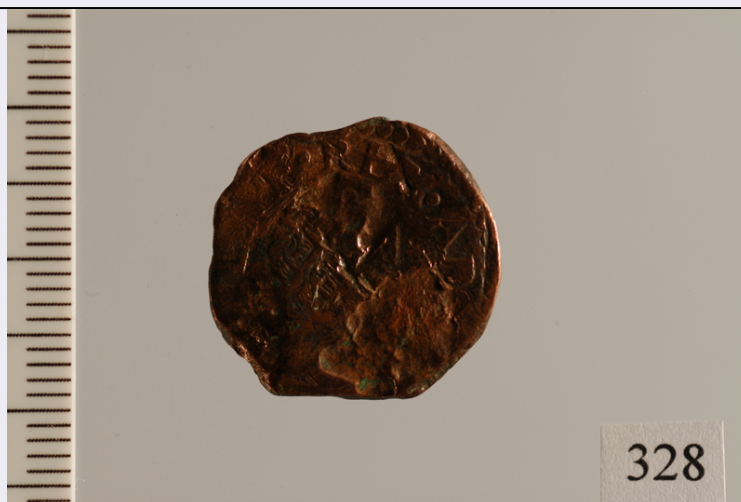


SCHEDA



CD - CODICI

TSK - Tipo Scheda	NU
LIR - Livello ricerca	C
NCT - CODICE UNIVOCO	
NCTR - Codice regione	16
NCTN - Numero catalogo generale	00095157
ESC - Ente schedatore	S63
ECP - Ente competente	S63

OG - OGGETTO

OGT - OGGETTO	
OGTD - Definizione	moneta
OGTT - Classificazione tipologica	Cagiati 1911, p.165, n.18 ss.
OGTL - Legenda tipo	SICILIAE HIERVSA
OGTO - Nominale	due cavalli
OGTS - Specifiche	tosatura
OGR - Disponibilità	reale

LC - LOCALIZZAZIONE GEOGRAFICO AMMINISTRATIVA

PVC - LOCALIZZAZIONE GEOGRAFICO AMMINISTRATIVA ATTUALE

PVCS - Stato	ITALIA
PVCR - Regione	Puglia
PVCP - Provincia	FG
PVCC - Comune	Manfredonia

LDC - COLLOCAZIONE SPECIFICA

LDCT - Tipologia	palazzo
LDCN - Denominazione attuale	Palazzo San Domenico
LDCU - Indirizzo	Piazza del Popolo, 8
LDCM - Denominazione raccolta	Collezione Luigi Pascale

UB - DATI PATRIMONIALI**INV - INVENTARIO**

INVN - Numero 328

DT - CRONOLOGIA**DTZ - CRONOLOGIA GENERICA**

DTZG - Fascia cronologica di riferimento Eta' rinascimentale

DTS - CRONOLOGIA SPECIFICA

DTSI - Da 1556

DTSV - Validità post

DTSF - A 1598

DTSL - Validità ante

DTM - Motivazione cronologia analisi tipologica

MT - DATI TECNICI

MTC - Materia e tecnica bronzo

MIS - MISURE

MISU - Unità cm

MISD - Diametro 1,94

MISG - Peso 2,2

MTA - Andamento conii 3

DA - DATI ANALITICI**DES - DESCRIZIONE**

DESA - Dritto Busto barbato e coronato di Filippo II a d.

DESL - Legenda dritto nel giro [..]P(punto)REX(punto)ARA[..](punto)VTR

DESM - Rovescio Corona

DESG - Legenda rovescio nel giro [..]CILI[...];

DESR - Lingua rovescio latino

DEST - Alfabeto/scrittura rovescio latino

DEST - Alfabeto/scrittura rovescio greco

AUE - EMITTENTI

AUEE - Emittenti Filippo II

AUES - Stato Regno di Napoli

ZEC - Zecca Napoli

CO - CONSERVAZIONE**STC - STATO DI CONSERVAZIONE**

STCC - Stato di conservazione intero

STCL - Leggibilità ridotta

RS - RESTAURI E ANALISI**RST - RESTAURI**

RSTD - Data 2006-2007

RSTE - Ente responsabile	S63
RSTN - Nome operatore	Sarcinelli, Giuseppe
TU - CONDIZIONE GIURIDICA E VINCOLI	
CDG - CONDIZIONE GIURIDICA	
CDGG - Indicazione generica	proprietà Ente pubblico territoriale
CDGS - Indicazione specifica	Comune di Manfredonia
CDGI - Indirizzo	Piazza del Popolo, 8
DO - FONTI E DOCUMENTI DI RIFERIMENTO	
FTA - DOCUMENTAZIONE FOTOGRAFICA	
FTAX - Genere	documentazione allegata
FTAP - Tipo	fotografia digitale
FTAA - Autore	Sarcinelli, Giuseppe
FTAD - Data	2006
FTAN - Codice identificativo	Mf328D95157
FTA - DOCUMENTAZIONE FOTOGRAFICA	
FTAX - Genere	documentazione allegata
FTAP - Tipo	fotografia digitale
FTAA - Autore	Sarcinelli, Giuseppe
FTAD - Data	2006
FTAN - Codice identificativo	Mf328R95157
BIB - BIBLIOGRAFIA	
BIBX - Genere	bibliografia specifica
BIBA - Autore	Sarcinelli, Giuseppe
BIBD - Anno di edizione	2010
BIBH - Sigla per citazione	Sarc2010
AD - ACCESSO AI DATI	
ADS - SPECIFICHE DI ACCESSO AI DATI	
ADSP - Profilo di accesso	1
ADSM - Motivazione	scheda contenente dati liberamente accessibili
CM - COMPILAZIONE	
CMP - COMPILAZIONE	
CMPD - Data	2012
CMPN - Nome	Tomaiuolo, Elisabetta
FUR - Funzionario responsabile	Muntoni, Italo