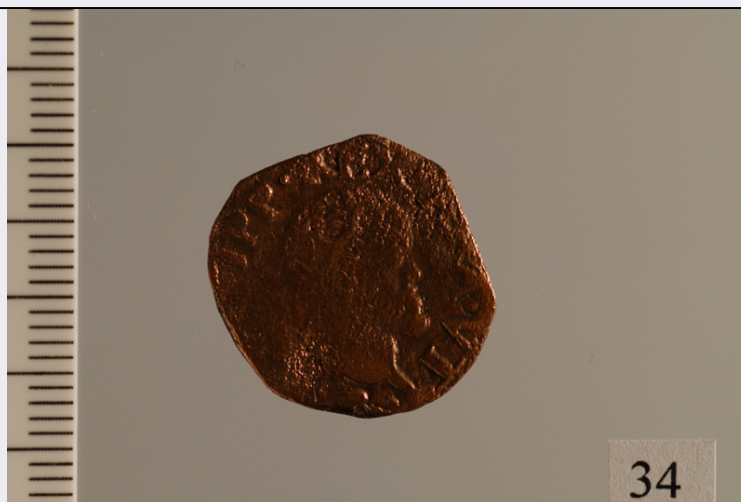


# SCHEDA



## CD - CODICI

TSK - Tipo Scheda	NU
LIR - Livello ricerca	C
<b>NCT - CODICE UNIVOCO</b>	
NCTR - Codice regione	16
NCTN - Numero catalogo generale	00095158
ESC - Ente schedatore	S63
ECP - Ente competente	S63

## OG - OGGETTO

<b>OGT - OGGETTO</b>	
OGTD - Definizione	moneta
OGTT - Classificazione tipologica	Cagiati 1911, p.166, n.26
OGTL - Legenda tipo	SICILIAE HIERVSA
OGTO - Nominale	due cavalli
OGTS - Specifiche	tosatura
OGR - Disponibilità	reale

## LC - LOCALIZZAZIONE GEOGRAFICO AMMINISTRATIVA

### PVC - LOCALIZZAZIONE GEOGRAFICO AMMINISTRATIVA ATTUALE

PVCS - Stato	ITALIA
PVCR - Regione	Puglia
PVCP - Provincia	FG
PVCC - Comune	Manfredonia

### LDC - COLLOCAZIONE SPECIFICA

LDCT - Tipologia	palazzo
LDCN - Denominazione attuale	Palazzo San Domenico
LDCU - Indirizzo	Piazza del Popolo, 8
LDCM - Denominazione raccolta	Collezione Luigi Pascale

**UB - DATI PATRIMONIALI****INV - INVENTARIO**

INVN - Numero	034
---------------	-----

**DT - CRONOLOGIA****DTZ - CRONOLOGIA GENERICA**

DTZG - Fascia cronologica di riferimento	Eta' rinascimentale
--	---------------------

**DTS - CRONOLOGIA SPECIFICA**

DTSI - Da	1556
-----------	------

DTSV - Validità	post
-----------------	------

DTSF - A	1598
----------	------

DTSL - Validità	ante
-----------------	------

DTM - Motivazione cronologia	analisi tipologica
------------------------------	--------------------

**MT - DATI TECNICI**

MTC - Materia e tecnica	bronzo
-------------------------	--------

**MIS - MISURE**

MISU - Unità	cm
--------------	----

MISD - Diametro	1,9
-----------------	-----

MISG - Peso	2,09
-------------	------

MTA - Andamento conii	9
-----------------------	---

**DA - DATI ANALITICI****DES - DESCRIZIONE**

DESA - Dritto	Busto barbato e coronato di Filippo II a d., in basso croce tra due globetti.
---------------	---

DESL - Legenda dritto	nel giro [...].IPP(punto)REX(punto)ARA(punto)VT
-----------------------	---

DESM - Rovescio	Corona
-----------------	--------

DESG - Legenda rovescio	nel giro [...]CILIAE(punto)[...]ERVSA;
-------------------------	--

DESR - Lingua rovescio	latino
------------------------	--------

DEST - Alfabeto/scrittura rovescio	latino
------------------------------------	--------

DEST - Alfabeto/scrittura rovescio	greco
------------------------------------	-------

**AUE - EMITTENTI**

AUEE - Emittenti	Filippo II
------------------	------------

AUES - Stato	Regno di Napoli
--------------	-----------------

ZEC - Zecca	Napoli
-------------	--------

**CO - CONSERVAZIONE****STC - STATO DI CONSERVAZIONE**

STCC - Stato di conservazione	intero
-------------------------------	--------

STCL - Leggibilità	ridotta
--------------------	---------

**RS - RESTAURI E ANALISI****RST - RESTAURI**

RSTD - Data	2006-2007
-------------	-----------

<b>RSTE - Ente responsabile</b>	S63
<b>RSTN - Nome operatore</b>	Sarcinelli, Giuseppe
<b>TU - CONDIZIONE GIURIDICA E VINCOLI</b>	
<b>CDG - CONDIZIONE GIURIDICA</b>	
<b>CDGG - Indicazione generica</b>	proprietà Ente pubblico territoriale
<b>CDGS - Indicazione specifica</b>	Comune di Manfredonia
<b>CDGI - Indirizzo</b>	Piazza del Popolo, 8
<b>DO - FONTI E DOCUMENTI DI RIFERIMENTO</b>	
<b>FTA - DOCUMENTAZIONE FOTOGRAFICA</b>	
<b>FTAX - Genere</b>	documentazione allegata
<b>FTAP - Tipo</b>	fotografia digitale
<b>FTAA - Autore</b>	Sarcinelli, Giuseppe
<b>FTAD - Data</b>	2006
<b>FTAN - Codice identificativo</b>	Mf034D95158
<b>FTA - DOCUMENTAZIONE FOTOGRAFICA</b>	
<b>FTAX - Genere</b>	documentazione allegata
<b>FTAP - Tipo</b>	fotografia digitale
<b>FTAA - Autore</b>	Sarcinelli, Giuseppe
<b>FTAD - Data</b>	2006
<b>FTAN - Codice identificativo</b>	Mf034R95158
<b>BIB - BIBLIOGRAFIA</b>	
<b>BIBX - Genere</b>	bibliografia specifica
<b>BIBA - Autore</b>	Sarcinelli, Giuseppe
<b>BIBD - Anno di edizione</b>	2010
<b>BIBH - Sigla per citazione</b>	Sarc2010
<b>AD - ACCESSO AI DATI</b>	
<b>ADS - SPECIFICHE DI ACCESSO AI DATI</b>	
<b>ADSP - Profilo di accesso</b>	1
<b>ADSM - Motivazione</b>	scheda contenente dati liberamente accessibili
<b>CM - COMPILAZIONE</b>	
<b>CMP - COMPILAZIONE</b>	
<b>CMPD - Data</b>	2012
<b>CMPN - Nome</b>	Tomaiuolo, Elisabetta
<b>FUR - Funzionario responsabile</b>	Muntoni, Italo