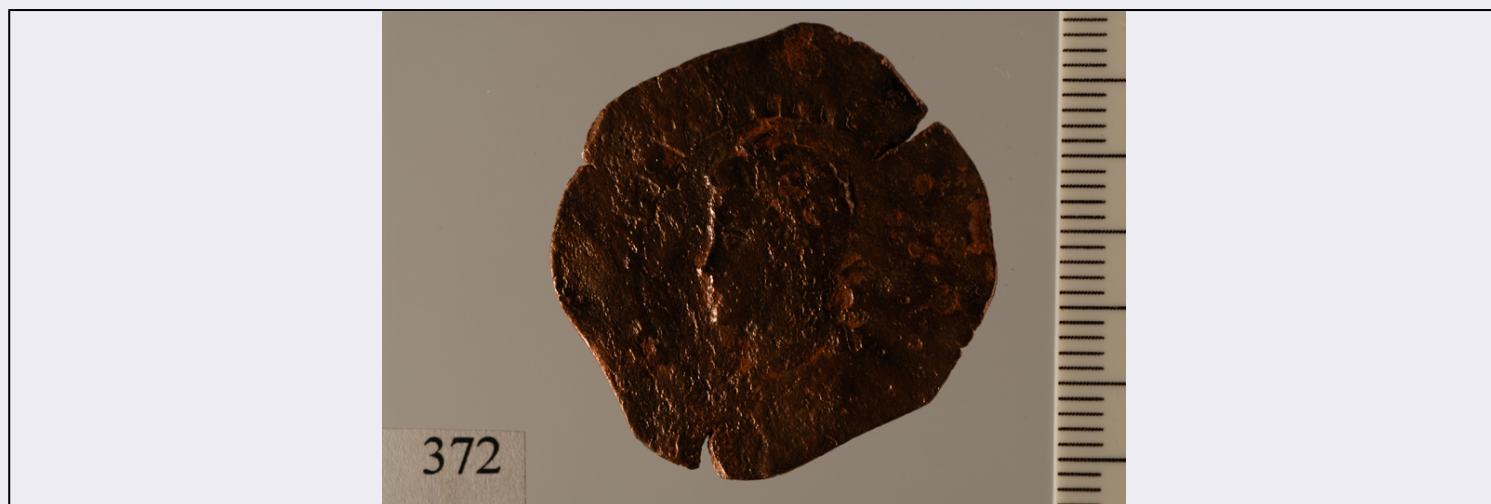


SCHEDA



CD - CODICI

TSK - Tipo Scheda	NU
LIR - Livello ricerca	C
NCT - CODICE UNIVOCO	
NCTR - Codice regione	16
NCTN - Numero catalogo generale	00095187
ESC - Ente schedatore	S63
ECP - Ente competente	S63

OG - OGGETTO

OGT - OGGETTO

OGTD - Definizione	moneta
OGTT - Classificazione tipologica	Pannuti, Riccio 1985, p. 170 n.55b
OGTL - Legenda tipo	NEAPOLIS REX
OGTO - Nominale	grano
OGTS - Specifiche	tosatura
OGR - Disponibilità	reale

LC - LOCALIZZAZIONE GEOGRAFICO AMMINISTRATIVA

PVC - LOCALIZZAZIONE GEOGRAFICO AMMINISTRATIVA ATTUALE

PVCS - Stato	ITALIA
PVCR - Regione	Puglia
PVCP - Provincia	FG
PVCC - Comune	Manfredonia

LDC - COLLOCAZIONE SPECIFICA

LDCT - Tipologia	palazzo
LDCN - Denominazione attuale	Palazzo San Domenico
LDCU - Indirizzo	Piazza del Popolo, 8
LDCM - Denominazione raccolta	Collezione Luigi Pascale

UB - DATI PATRIMONIALI**INV - INVENTARIO**

INVN - Numero	372
---------------	-----

DT - CRONOLOGIA**DTZ - CRONOLOGIA GENERICA**

DTZG - Fascia cronologica di riferimento	Eta' rinascimentale
--	---------------------

DTS - CRONOLOGIA SPECIFICA

DTSI - Da	1622
-----------	------

DTSF - A	1622
----------	------

DTM - Motivazione cronologia	analisi tipologica
------------------------------	--------------------

MT - DATI TECNICI

MTC - Materia e tecnica	bronzo
-------------------------	--------

MIS - MISURE

MISU - Unità	cm
--------------	----

MISD - Diametro	2,57
-----------------	------

MISG - Peso	1,16
-------------	------

DA - DATI ANALITICI**DES - DESCRIZIONE**

DESA - Dritto	Busto di Filippo IV a s.
---------------	--------------------------

DESL - Legenda dritto	nel giro [...]PP(punto)IIII(punto)[..], nel campo a s. M/[.]
-----------------------	--

DESM - Rovescio	Croce potenziata cantonata da quattro crocette
-----------------	--

DESG - Legenda rovescio	illeggibile
-------------------------	-------------

DESR - Lingua rovescio	latino
------------------------	--------

DEST - Alfabeto/scrittura rovescio	latino
------------------------------------	--------

DEST - Alfabeto/scrittura rovescio	greco
------------------------------------	-------

AUE - EMITTENTI

AUEE - Emittenti	Filippo IV
------------------	------------

AUES - Stato	Regno di Napoli
--------------	-----------------

ZEC - Zecca	Napoli
-------------	--------

CO - CONSERVAZIONE**STC - STATO DI CONSERVAZIONE**

STCC - Stato di conservazione	intero
-------------------------------	--------

STCL - Leggibilità	ridotta
--------------------	---------

RS - RESTAURI E ANALISI**RST - RESTAURI**

RSTD - Data	2006-2007
-------------	-----------

RSTE - Ente responsabile	S63
--------------------------	-----

RSTN - Nome operatore	Sarcinelli, Giuseppe
-----------------------	----------------------

TU - CONDIZIONE GIURIDICA E VINCOLI

CDG - CONDIZIONE GIURIDICA

CDGG - Indicazione generica	proprietà Ente pubblico territoriale
CDGS - Indicazione specifica	Comune di Manfredonia
CDGI - Indirizzo	Piazza del Popolo, 8

DO - FONTI E DOCUMENTI DI RIFERIMENTO**FTA - DOCUMENTAZIONE FOTOGRAFICA**

FTAX - Genere	documentazione allegata
FTAP - Tipo	fotografia digitale
FTAA - Autore	Sarcinelli, Giuseppe
FTAD - Data	2006
FTAN - Codice identificativo	Mf372D95187

FTA - DOCUMENTAZIONE FOTOGRAFICA

FTAX - Genere	documentazione allegata
FTAP - Tipo	fotografia digitale
FTAA - Autore	Sarcinelli, Giuseppe
FTAD - Data	2006
FTAN - Codice identificativo	Mf372R95187

BIB - BIBLIOGRAFIA

BIBX - Genere	bibliografia specifica
BIBA - Autore	Sarcinelli, Giuseppe
BIBD - Anno di edizione	2010
BIBH - Sigla per citazione	Sarc2010

AD - ACCESSO AI DATI**ADS - SPECIFICHE DI ACCESSO AI DATI**

ADSP - Profilo di accesso	1
ADSM - Motivazione	scheda contenente dati liberamente accessibili

CM - COMPILAZIONE**CMP - COMPILAZIONE**

CMPD - Data	2012
CMPN - Nome	Tomaiuolo, Elisabetta
FUR - Funzionario responsabile	Muntoni, Italo