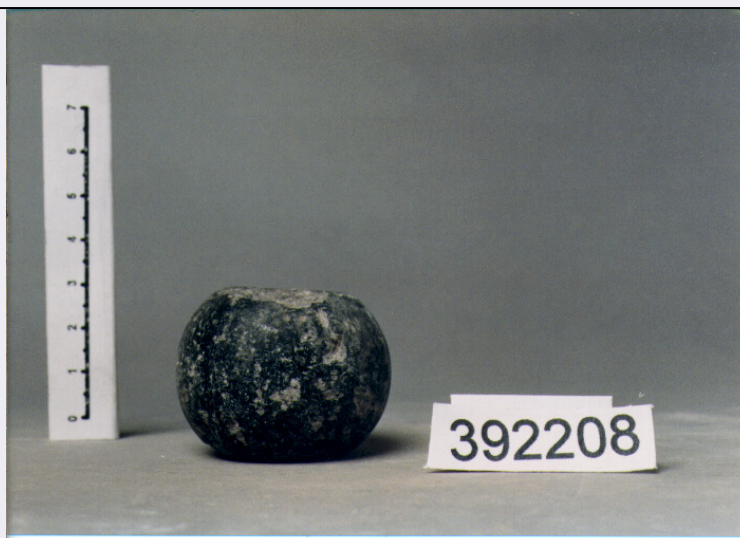


# SCHEDA



## CD - CODICI

TSK - Tipo Scheda	OA
LIR - Livello ricerca	I
NCT - CODICE UNIVOCO	
NCTR - Codice regione	09
NCTN - Numero catalogo generale	00553541
ESC - Ente schedatore	S122
ECP - Ente competente	S122

## OG - OGGETTO

### OGT - OGGETTO

OGTD - Definizione dipinto

### SGT - SOGGETTO

SGTI - Identificazione PIAZZA ANTELMINELLI A LUCCA  
SGTT - Titolo PIAZZA ANTELMINELLI

## LC - LOCALIZZAZIONE GEOGRAFICO-AMMINISTRATIVA

### PVC - LOCALIZZAZIONE GEOGRAFICO-AMMINISTRATIVA ATTUALE

PVCS - Stato Italia  
PVCR - Regione Toscana  
PVCP - Provincia LU  
PVCC - Comune Viareggio  
PVL - Altra localita' Viareggio  
PVE - Diocesi LUCCA

### LDC - COLLOCAZIONE SPECIFICA

LDCT - Tipologia palazzo  
LDCQ - Qualificazione comunale  
LDCN - Denominazione Palazzo delle Muse  
LDCC - Complesso monumentale di appartenenza Galleria d'Arte Moderna e Contemporanea L.Viani

<b>LDCU - Denominazione spazio viabilistico</b>	NR (recupero pregresso)
<b>LDCM - Denominazione raccolta</b>	Donazione Lucarelli
<b>LDCS - Specifiche</b>	n. 20

### LA - ALTRE LOCALIZZAZIONI GEOGRAFICO-AMMINISTRATIVE

<b>TCL - Tipo di localizzazione</b>	luogo di provenienza
-------------------------------------	----------------------

### PRV - LOCALIZZAZIONE GEOGRAFICO-AMMINISTRATIVA

<b>PRVS - Stato</b>	ITALIA
<b>PRVR - Regione</b>	Toscana
<b>PRVP - Provincia</b>	LU
<b>PRVC - Comune</b>	Viareggio
<b>PRVL - Localita'</b>	VIAREGGIO
<b>PRL - Altra localita'</b>	Viareggio
<b>PRE - Diocesi</b>	LUCCA

### PRC - COLLOCAZIONE SPECIFICA

<b>PRCT - Tipologia</b>	villa
<b>PRCD - Denominazione</b>	Villa Paolina
<b>PRCC - Complesso monumentale di appartenenza</b>	Civici Musei di Villa Paolina Pinacoteca L. Viani

### PRD - DATA

<b>PRDU - Data uscita</b>	2008
---------------------------	------

### DT - CRONOLOGIA

#### DTZ - CRONOLOGIA GENERICA

<b>DTZG - Secolo</b>	sec. XX
----------------------	---------

#### DTS - CRONOLOGIA SPECIFICA

<b>DTSI - Da</b>	1973
<b>DTSF - A</b>	1973
<b>DTM - Motivazione cronologia</b>	data

### AU - DEFINIZIONE CULTURALE

#### ATB - AMBITO CULTURALE

<b>ATBD - Denominazione</b>	ambito toscano
<b>ATBM - Motivazione dell'attribuzione</b>	analisi stilistica

### MT - DATI TECNICI

<b>MTC - Materia e tecnica</b>	tela/ pittura a olio
--------------------------------	----------------------

#### MIS - MISURE

<b>MISU - Unita'</b>	cm
<b>MISA - Altezza</b>	80
<b>MISL - Larghezza</b>	100

### CO - CONSERVAZIONE

#### STC - STATO DI CONSERVAZIONE

<b>STCC - Stato di</b>	
------------------------	--

<b>conservazione</b>	buono
<b>DA - DATI ANALITICI</b>	
<b>DES - DESCRIZIONE</b>	
<b>DESO - Indicazioni sull'oggetto</b>	dipinto
<b>DESI - Codifica Iconclass</b>	25 I 1
<b>DESS - Indicazioni sul soggetto</b>	NR (recupero pregresso)
<b>ISR - ISCRIZIONI</b>	
<b>ISRC - Classe di appartenenza</b>	documentaria
<b>ISRS - Tecnica di scrittura</b>	a pennello
<b>ISRT - Tipo di caratteri</b>	corsivo
<b>ISRP - Posizione</b>	in basso a sinistra
<b>ISRI - Trascrizione</b>	G. LUCARELLI '73
<b>NSC - Notizie storico-critiche</b>	<p>Medico, chirurgo, collezionista, letterato, amico di artisti e mecenate, Giuliano Lucarelli fu per un certo tempo della sua vita anche pittore, quasi a perfezionare l'antico ideale di scienziato-umanista che in lui trovava la sua naturale incarnazione. Pur avendo amato da sempre la pittura, tuttavia, non volle presentarsi come pittore se non quando fu libero dagli impegni professionali, all'inizio degli anni Settanta. Da allora vi si dedicò a tempo pieno, rivelando in essa "quella proibita innocente e ostinata", quella straordinaria ambizione evocativa" (A. Gatto, 1975, p.9), che appaiono le sue doti peculiari. Protagonista di questa pittura è Lucca, la città natale ma anche la città dell'anima, "misteriosa e notturna, intessuta di memorie lontane e quasi fiabesca" (A. Nocentini, 1973, p.6), perentoria ed evanescente come un fantasma poetico. Le sue torri, le sue piazze, i giardini delle case nobiliari, diventano occasione di continua riscoperta di chi non si stanca di contemplarla con occhio abbrunato e carico di nostalgia; talora scegliendo una visione panoramica che la ripercorre a volo d'uccello come nelle antiche figurazioni trecentesche, altra volta isolando invece un particolare: il rosone di una chiesa, la corona dell'Anfiteatro, il getto di una fontana che zampilla tra le vecchie mura. E' il caso di questa Piazza Antelminelli, che coagula memorie storiche e sentimentali intorno alla nota azzurra della fontana chiusa nel suo castone di pietra. Da colto dilettante, Lucarelli "ha fondato nella pittura la 'sua' Lucca", riuscendo "a ottenere nei particolari quel filo d'incantesimo che gli ha schiuso le porte, appena, per farlo passare quel tanto che è servito e serve a misurargli il rispetto della sua visita poetica" (A. Gatto, 1975, p.11).</p>
<b>TU - CONDIZIONE GIURIDICA E VINCOLI</b>	
<b>ACQ - ACQUISIZIONE</b>	
<b>ACQT - Tipo acquisizione</b>	donazione
<b>ACQN - Nome</b>	Lucarelli Giuliano
<b>ACQL - Luogo acquisizione</b>	LU/ Viareggio
<b>CDG - CONDIZIONE GIURIDICA</b>	
<b>CDGG - Indicazione generica</b>	proprietà Ente pubblico territoriale
<b>CDGS - Indicazione</b>	

specifica	Comune di Viareggio
-----------	---------------------

## DO - FONTI E DOCUMENTI DI RIFERIMENTO

### FTA - DOCUMENTAZIONE FOTOGRAFICA

FTAX - Genere	documentazione esistente
FTAP - Tipo	fotografia colore
FTAN - Codice identificativo	viani20
FTAT - Note	FND

### FTA - DOCUMENTAZIONE FOTOGRAFICA

FTAX - Genere	documentazione allegata
FTAP - Tipo	fotografia digitale (file)
FTAA - Autore	Querci G.
FTAD - Data	2012
FTAE - Ente proprietario	Comune di Viareggio
FTAC - Collocazione	Fototeca GAMC
FTAN - Codice identificativo	L16

### BIB - BIBLIOGRAFIA

BIBX - Genere	bibliografia specifica
BIBA - Autore	AA.VV.
BIBD - Anno di edizione	1994
BIBH - Sigla per citazione	GAMC01
BIBN - V., pp., nn.	pp. 66-67

### BIB - BIBLIOGRAFIA

BIBX - Genere	bibliografia specifica
BIBA - Autore	Gatto A./ Toesca L.
BIBD - Anno di edizione	1975
BIBH - Sigla per citazione	GAMC08
BIBI - V., tavv., figg.	tav.III

### MST - MOSTRE

MSTT - Titolo	Giuliano Lucarelli
MSTL - Luogo	Galleria Russo, Roma
MSTD - Data	1973

### MST - MOSTRE

MSTT - Titolo	Giuliano Lucarelli
MSTL - Luogo	Galleria Macchi, Pisa
MSTD - Data	1975

### MST - MOSTRE

MSTT - Titolo	Galleria Santa Croce
MSTL - Luogo	Lucca
MSTD - Data	1975

## AD - ACCESSO AI DATI

### ADS - SPECIFICHE DI ACCESSO AI DATI

ADSP - Profilo di accesso	1
---------------------------	---

<b>ADSM - Motivazione</b>	scheda contenente dati liberamente accessibili
<b>CM - COMPILAZIONE</b>	
<b>CMP - COMPILAZIONE</b>	
<b>CMPD - Data</b>	1993
<b>CMPN - Nome</b>	Paccagnini P.
<b>FUR - Funzionario responsabile</b>	Russo S.
<b>RVM - TRASCRIZIONE PER INFORMATIZZAZIONE</b>	
<b>RVMD - Data</b>	2003
<b>RVMN - Nome</b>	Guarraccino M.
<b>AGG - AGGIORNAMENTO - REVISIONE</b>	
<b>AGGD - Data</b>	2006
<b>AGGN - Nome</b>	ARTPAST/ Zavattaro C.
<b>AGGF - Funzionario responsabile</b>	NR (recupero pregresso)
<b>AGG - AGGIORNAMENTO - REVISIONE</b>	
<b>AGGD - Data</b>	2012
<b>AGGN - Nome</b>	Querci G.
<b>AGGE - Ente</b>	S122
<b>AGGR - Referente scientifico</b>	D'Aniello A.
<b>AGGF - Funzionario responsabile</b>	D'Aniello A.