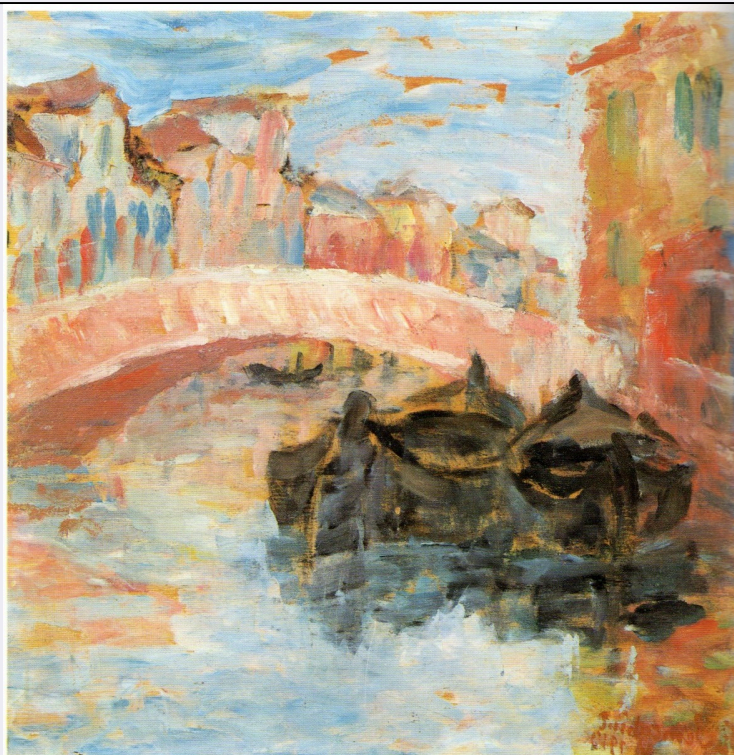


SCHEDA



CD - CODICI

TSK - Tipo Scheda	OA
LIR - Livello ricerca	I
NCT - CODICE UNIVOCO	
NCTR - Codice regione	09
NCTN - Numero catalogo generale	00553543
ESC - Ente schedatore	S122
ECP - Ente competente	S122

OG - OGGETTO

OGT - OGGETTO

OGTD - Definizione dipinto

SGT - SOGGETTO

SGTI - Identificazione PAESAGGIO DI BURANO
SGTT - Titolo PAESAGGIO DI BURANO

LC - LOCALIZZAZIONE GEOGRAFICO-AMMINISTRATIVA

PVC - LOCALIZZAZIONE GEOGRAFICO-AMMINISTRATIVA ATTUALE

PVCS - Stato Italia
PVCR - Regione Toscana
PVCP - Provincia LU
PVCC - Comune Viareggio
PVL - Altra localita' Viareggio
PVE - Diocesi LUCCA

LDC - COLLOCAZIONE SPECIFICA

LDCT - Tipologia palazzo

LDCQ - Qualificazione	comunale
LDCN - Denominazione	Palazzo delle Muse
LDCC - Complesso monumentale di appartenenza	Galleria d'Arte Moderna e Contemporanea L.Viani
LDCU - Denominazione spazio viabilistico	NR (recupero pregresso)
LDCM - Denominazione raccolta	Donazione Lucarelli
LDCS - Specifiche	n. 22

LA - ALTRE LOCALIZZAZIONI GEOGRAFICO-AMMINISTRATIVE

TCL - Tipo di localizzazione luogo di provenienza

PRV - LOCALIZZAZIONE GEOGRAFICO-AMMINISTRATIVA

PRVS - Stato ITALIA

PRVR - Regione Toscana

PRVP - Provincia LU

PRVC - Comune Viareggio

PRVL - Localita' VIAREGGIO

PRE - Diocesi LUCCA

PRC - COLLOCAZIONE SPECIFICA

PRCT - Tipologia villa

PRCD - Denominazione Villa Paolina

PRCC - Complesso monumentale di appartenenza Civici Musei di Villa Paolina Pinacoteca L. Viani

DT - CRONOLOGIA

DTZ - CRONOLOGIA GENERICA

DTZG - Secolo sec. XX

DTS - CRONOLOGIA SPECIFICA

DTSI - Da 1919

DTSF - A 1919

DTM - Motivazione cronologia data

AU - DEFINIZIONE CULTURALE

AUT - AUTORE

AUTR - Riferimento all'intervento pittore

AUTM - Motivazione dell'attribuzione firma

AUTN - Nome scelto Semeghini Pio

AUTA - Dati anagrafici 1878/ 1964

AUTH - Sigla per citazione 00001248

MT - DATI TECNICI

MTC - Materia e tecnica tavola/ pittura a olio

MIS - MISURE

MISU - Unita'	cm
MISA - Altezza	35.5
MISL - Larghezza	35.5
CO - CONSERVAZIONE	
STC - STATO DI CONSERVAZIONE	
STCC - Stato di conservazione	buono
DA - DATI ANALITICI	
DES - DESCRIZIONE	
DESO - Indicazioni sull'oggetto	dipinto
DESI - Codifica Iconclass	25 I 1
DESS - Indicazioni sul soggetto	NR (recupero pregresso)
ISR - ISCRIZIONI	
ISRC - Classe di appartenenza	documentaria
ISRS - Tecnica di scrittura	a pennello
ISRP - Posizione	in basso a sinistra
ISRI - Trascrizione	PIO SEMEGHINI 1919
TU - CONDIZIONE GIURIDICA E VINCOLI	
ACQ - ACQUISIZIONE	
ACQT - Tipo acquisizione	donazione
ACQN - Nome	Lucarelli Giuliano
ACQL - Luogo acquisizione	LU/ Viareggio
CDG - CONDIZIONE GIURIDICA	
CDGG - Indicazione generica	proprietà Ente pubblico territoriale
CDGS - Indicazione specifica	Comune di Viareggio
DO - FONTI E DOCUMENTI DI RIFERIMENTO	
FTA - DOCUMENTAZIONE FOTOGRAFICA	
FTAX - Genere	documentazione esistente
FTAP - Tipo	fotografia colore
FTAN - Codice identificativo	viani22
FTAT - Note	FND
FTA - DOCUMENTAZIONE FOTOGRAFICA	
FTAX - Genere	documentazione allegata
FTAP - Tipo	fotografia digitale (file)
FTAA - Autore	Querci G.
FTAD - Data	2012
FTAE - Ente proprietario	Comune di Viareggio
FTAC - Collocazione	Archivio GAMC
FTAN - Codice identificativo	L18

BIB - BIBLIOGRAFIA

BIBX - Genere	bibliografia specifica
BIBA - Autore	AA.VV.
BIBD - Anno di edizione	1994
BIBH - Sigla per citazione	GAMC01
BIBN - V., pp., nn.	pp. 70-71

AD - ACCESSO AI DATI**ADS - SPECIFICHE DI ACCESSO AI DATI**

ADSP - Profilo di accesso	1
ADSM - Motivazione	scheda contenente dati liberamente accessibili

CM - COMPILAZIONE**CMP - COMPILAZIONE**

CMPD - Data	1993
CMPN - Nome	Paccagnini P.
FUR - Funzionario responsabile	Russo S.

RVM - TRASCRIZIONE PER INFORMATIZZAZIONE

RVMD - Data	2003
RVMN - Nome	Guarraccino M.

AGG - AGGIORNAMENTO - REVISIONE

AGGD - Data	2006
AGGN - Nome	ARTPAST/ Zavattaro C.
AGGF - Funzionario responsabile	NR (recupero pregresso)

AGG - AGGIORNAMENTO - REVISIONE

AGGD - Data	2013
AGGN - Nome	Querci G.
AGGE - Ente	S122
AGGR - Referente scientifico	D'Aniello A.
AGGF - Funzionario responsabile	D'Aniello A.