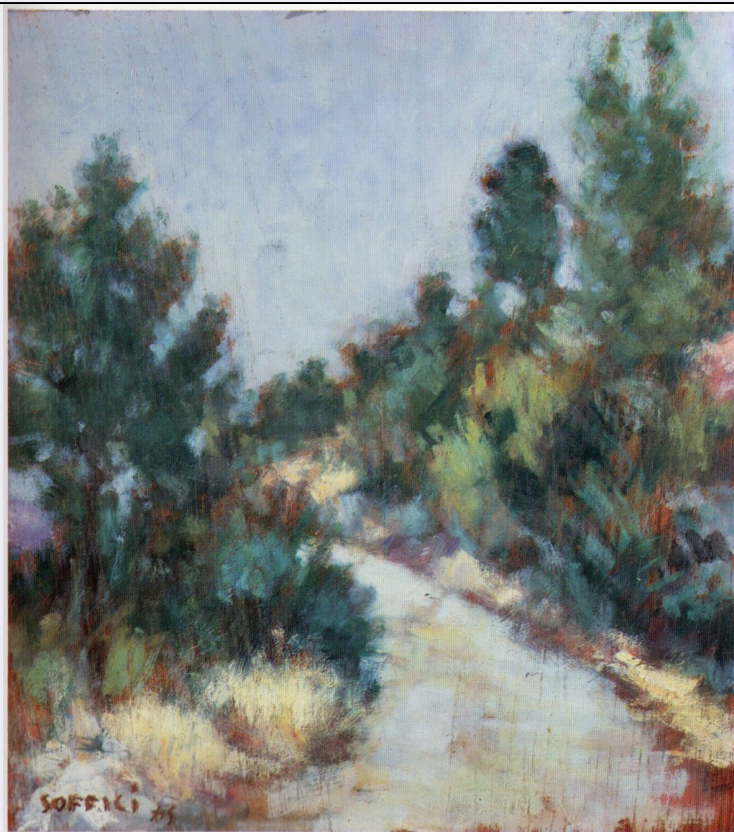


SCHEDA



CD - CODICI

TSK - Tipo Scheda	OA
LIR - Livello ricerca	I
NCT - CODICE UNIVOCO	
NCTR - Codice regione	09
NCTN - Numero catalogo generale	00553550
ESC - Ente schedatore	S122
ECP - Ente competente	S122

OG - OGGETTO

OGT - OGGETTO

OGTD - Definizione dipinto

SGT - SOGGETTO

SGTI - Identificazione PAESAGGIO CON ALBERI
SGTT - Titolo STRADA DEI QUATTRO VENTI A FARFA SABINA

LC - LOCALIZZAZIONE GEOGRAFICO-AMMINISTRATIVA

PVC - LOCALIZZAZIONE GEOGRAFICO-AMMINISTRATIVA ATTUALE

PVCS - Stato Italia
PVCR - Regione Toscana
PVCP - Provincia LU
PVCC - Comune Viareggio

LDC - COLLOCAZIONE SPECIFICA

LDCT - Tipologia palazzo

LDCQ - Qualificazione	comunale
LDCN - Denominazione	Palazzo delle Muse
LDCC - Complesso monumentale di appartenenza	Galleria d'Arte Moderna e Contemporanea L.Viani
LDCU - Denominazione spazio viabilistico	NR (recupero pregresso)
LDCM - Denominazione raccolta	Donazione Lucarelli
LDCS - Specifiche	n. 29

LA - ALTRE LOCALIZZAZIONI GEOGRAFICO-AMMINISTRATIVE

TCL - Tipo di localizzazione	luogo di provenienza
PRV - LOCALIZZAZIONE GEOGRAFICO-AMMINISTRATIVA	
PRVS - Stato	ITALIA
PRVR - Regione	Toscana
PRVP - Provincia	LU
PRVC - Comune	Viareggio
PRVL - Localita'	VIAREGGIO

PRC - COLLOCAZIONE SPECIFICA

PRCT - Tipologia	villa
PRCD - Denominazione	Villa Paolina
PRCC - Complesso monumentale di appartenenza	Civici Musei di Villa Paolina Pinacoteca L. Viani
PRD - DATA	
PRDU - Data uscita	2008

DT - CRONOLOGIA

DTZ - CRONOLOGIA GENERICA

DTZG - Secolo	sec. XX
DTS - CRONOLOGIA SPECIFICA	
DTSI - Da	1945
DTSF - A	1945
DTM - Motivazione cronologia	data

AU - DEFINIZIONE CULTURALE

AUT - AUTORE

AUTR - Riferimento all'intervento	pittore
AUTM - Motivazione dell'attribuzione	firma
AUTN - Nome scelto	Soffici Ardengo
AUTA - Dati anagrafici	1879/ 1964
AUTH - Sigla per citazione	00001266

MT - DATI TECNICI

MTC - Materia e tecnica	tavola/ pittura a olio
--------------------------------	------------------------

MIS - MISURE

MISU - Unita'	cm
MISA - Altezza	42
MISL - Larghezza	38

CO - CONSERVAZIONE**STC - STATO DI CONSERVAZIONE**

STCC - Stato di conservazione	buono
-------------------------------	-------

DA - DATI ANALITICI**DES - DESCRIZIONE**

DESO - Indicazioni sull'oggetto	dipinto
DESI - Codifica Iconclass	25 H
DESS - Indicazioni sul soggetto	NR (recupero pregresso)

ISR - ISCRIZIONI

ISRC - Classe di appartenenza	documentaria
ISRS - Tecnica di scrittura	a pennello
ISRP - Posizione	in basso a sinistra
ISRI - Trascrizione	SOFFICI 45

ISR - ISCRIZIONI

ISRC - Classe di appartenenza	documentaria
ISRS - Tecnica di scrittura	NR (recupero pregresso)
ISRP - Posizione	sul verso
ISRI - Trascrizione	SOFFICI 45

NSC - Notizie storico-critiche

Il voltare di un sentiero che si infoltra nel verde della campagna offre il motivo pittorico a questa tavoletta, dipinta da Soffici subito dopo la fine della guerra. Il paesaggio non è quello familiare di Poggio a Caiano, ma appartiene al circondario dell'Abbazia di Farfa, in Sabina, dove il pittore riparò per qualche mese dopo l'internato nel campo di concentramento di Collescipoli; pure, se non fosse il titolo, nessun elemento tradirebbe la differenza, tanto prontamente, egli riesce a far propria la natura dei luoghi, iscrivendoli nel suo più tipico repertorio toscano, La ripresa dell'attività creativa - mai del resto completamente interrotta nei mesi della prigionia - si pone dunque perfettamente in linea con il passato, nel rinnovato atto di fede ai modi e ai temi dell'osservazione naturale cui, dal 1920 in poi, il suo pennello non ha cessato di applicarsi. Allontanate nel ricordo le giostrine dell'avanguardia cubista e futurista, l'ex-scopritore di talenti e massacratore di appresta a tornare "l'uomo del Poggio", dando voce alla sua musa georgica: come in questo dipinto, dove l'umile motivo agreste è riscattato dalla splendida gamma dei verdi e delle ocre in una stesura cromatica parca ma sapientemente accordata; e dove, col disfarsi della pennellata cézanniana, sembra riaffiorare una traccia dell'antica lezione di Fattori:

TU - CONDIZIONE GIURIDICA E VINCOLI**ACQ - ACQUISIZIONE**

ACQT - Tipo acquisizione	donazione
ACQN - Nome	Lucarelli Giuliano
ACQL - Luogo acquisizione	LU/ Viareggio
CDG - CONDIZIONE GIURIDICA	
CDGG - Indicazione generica	proprietà Ente pubblico territoriale
CDGS - Indicazione specifica	Comune di Viareggio
DO - FONTI E DOCUMENTI DI RIFERIMENTO	
FTA - DOCUMENTAZIONE FOTOGRAFICA	
FTAX - Genere	documentazione esistente
FTAP - Tipo	fotografia colore
FTAN - Codice identificativo	viani29
FTAT - Note	FND
FTA - DOCUMENTAZIONE FOTOGRAFICA	
FTAX - Genere	documentazione allegata
FTAP - Tipo	fotografia digitale (file)
FTAA - Autore	Querci G.
FTAD - Data	2012
FTAE - Ente proprietario	Comune di Viareggio
FTAC - Collocazione	fototeca GAMC
FTAN - Codice identificativo	L29
BIB - BIBLIOGRAFIA	
BIBX - Genere	bibliografia specifica
BIBA - Autore	AA.VV.
BIBD - Anno di edizione	1994
BIBH - Sigla per citazione	GAMC01
BIBN - V., pp., nn.	pp. 84-85
BIBI - V., tavv., figg.	tav. 29
BIB - BIBLIOGRAFIA	
BIBX - Genere	bibliografia specifica
BIBA - Autore	Raimondi G./ Cavallo L
BIBD - Anno di edizione	1967
BIBH - Sigla per citazione	GAMC12
BIBN - V., pp., nn.	p.CCCXLV
BIBI - V., tavv., figg.	n.413 fig.
MST - MOSTRE	
MSTT - Titolo	100 opere di Ardengo Soffici
MSTL - Luogo	Galleria Farsetti, Prato
MSTD - Data	1969
AD - ACCESSO AI DATI	
ADS - SPECIFICHE DI ACCESSO AI DATI	
ADSP - Profilo di accesso	1

ADSM - Motivazione	scheda contenente dati liberamente accessibili
CM - COMPILAZIONE	
CMP - COMPILAZIONE	
CMPD - Data	1993
CMPN - Nome	Paccagnini P.
FUR - Funzionario responsabile	Russo S.
RVM - TRASCRIZIONE PER INFORMATIZZAZIONE	
RVMD - Data	2003
RVMN - Nome	Guarraccino M.
AGG - AGGIORNAMENTO - REVISIONE	
AGGD - Data	2006
AGGN - Nome	ARTPAST/ Zavattaro C.
AGGF - Funzionario responsabile	NR (recupero pregresso)
AGG - AGGIORNAMENTO - REVISIONE	
AGGD - Data	2012
AGGN - Nome	Querci G.
AGGE - Ente	S122
AGGR - Referente scientifico	D'Aniello A.
AGGF - Funzionario responsabile	D'Aniello A.