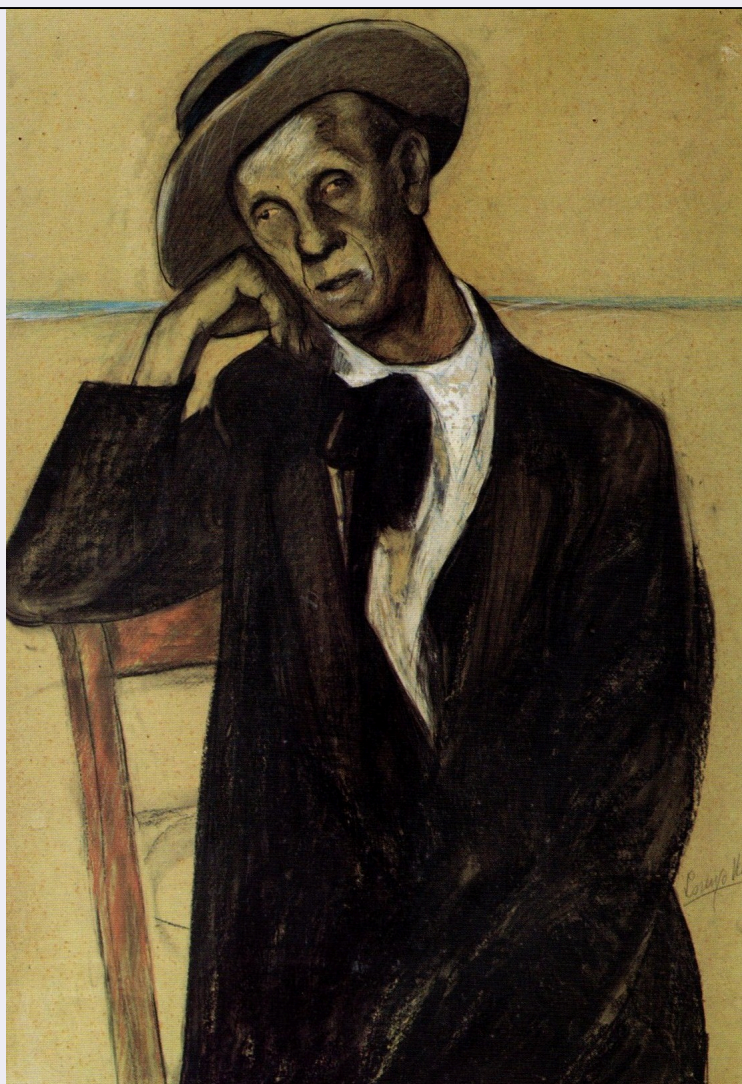


SCHEDA



CD - CODICI

TSK - Tipo Scheda	D
LIR - Livello ricerca	I
NCT - CODICE UNIVOCO	
NCTR - Codice regione	09
NCTN - Numero catalogo generale	00553596
ESC - Ente schedatore	S122
ECP - Ente competente	S122

OG - OGGETTO

OGT - OGGETTO

OGTD - Definizione disegno

SGT - SOGGETTO

SGTI - Identificazione figura maschile seduta con cappello

SGTT - Titolo Ritratto di uomo seduto

LC - LOCALIZZAZIONE GEOGRAFICO-AMMINISTRATIVA

PVC - LOCALIZZAZIONE GEOGRAFICO-AMMINISTRATIVA ATTUALE

PVCS - Stato Italia

PVCR - Regione	Toscana
PVCP - Provincia	LU
PVCC - Comune	Viareggio
LDC - COLLOCAZIONE SPECIFICA	
LDCT - Tipologia	palazzo
LDCQ - Qualificazione	comunale
LDCN - Denominazione	Palazzo delle Muse
LDCC - Complesso monumentale di appartenenza	Galleria d'Arte Moderna e Contemporanea L.Viani
LDCU - Denominazione spazio viabilistico	NR (recupero pregresso)
LDCM - Denominazione raccolta	Collezione Varraud
LDCS - Specifiche	n. 30
UB - UBICAZIONE E DATI PATRIMONIALI	
INV - INVENTARIO DI MUSEO O SOPRINTENDENZA	
INVN - Numero	Inv. com. n. 28
INVD - Data	NR (recupero pregresso)
LA - ALTRE LOCALIZZAZIONI GEOGRAFICO-AMMINISTRATIVE	
TCL - Tipo di localizzazione	luogo di provenienza
PRV - LOCALIZZAZIONE GEOGRAFICO-AMMINISTRATIVA	
PRVS - Stato	ITALIA
PRVR - Regione	Toscana
PRVP - Provincia	LU
PRVC - Comune	Viareggio
PRC - COLLOCAZIONE SPECIFICA	
PRCT - Tipologia	villa
PRCD - Denominazione	Villa Paolina
PRCC - Complesso monumentale di appartenenza	Civici Musei di Villa Paolina Pinacoteca L. Viani
PRD - DATA	
PRDU - Data uscita	2008
DT - CRONOLOGIA	
DTZ - CRONOLOGIA GENERICA	
DTZG - Secolo	sec. XX
DTS - CRONOLOGIA SPECIFICA	
DTSI - Da	1912
DTSV - Validita'	post
DTSF - A	1915
DTSL - Validita'	ante
DTM - Motivazione cronologica	bibliografia

AU - DEFINIZIONE CULTURALE**AUT - AUTORE**

AUTR - Riferimento all'intervento	disegnatore
AUTM - Motivazione dell'attribuzione	firma
AUTN - Nome scelto	Viani Lorenzo
AUTA - Dati anagrafici	1882/ 1936
AUTH - Sigla per citazione	00001380

MT - DATI TECNICI

MTC - Materia e tecnica cartone/ pittura a tempera

MIS - MISURE

MISU - Unita'	cm
MISA - Altezza	96
MISL - Larghezza	68

CO - CONSERVAZIONE**STC - STATO DI CONSERVAZIONE**

STCC - Stato di conservazione buono

DA - DATI ANALITICI**DES - DESCRIZIONE**

DESO - Indicazioni sull'oggetto	disegno
DESI - Codifica Iconclass	49 C 3 : 92 B (...) 9 (+51 +3)
DESS - Indicazioni sul soggetto	NR (recupero pregresso)

ISR - ISCRIZIONI

ISRC - Classe di appartenenza	documentaria
ISRS - Tecnica di scrittura	a matita
ISRT - Tipo di caratteri	corsivo
ISRP - Posizione	in basso a destra
ISRI - Trascrizione	LORENZO VIANI
NSC - Notizie storico-critiche	la pittura è eseguita a pastello

TU - CONDIZIONE GIURIDICA E VINCOLI**ACQ - ACQUISIZIONE**

ACQT - Tipo acquisizione	acquisto
ACQN - Nome	Galleria Vangelisti
ACQD - Data acquisizione	1978
ACQL - Luogo acquisizione	LU/ Bagni di Lucca

CDG - CONDIZIONE GIURIDICA

CDGG - Indicazione generica	proprietà Ente pubblico territoriale
CDGS - Indicazione	

specifica	comune di Viareggio
-----------	---------------------

DO - FONTI E DOCUMENTI DI RIFERIMENTO

FTA - DOCUMENTAZIONE FOTOGRAFICA

FTAX - Genere	documentazione esistente
---------------	--------------------------

FTAP - Tipo	fotografia colore
-------------	-------------------

FTAN - Codice identificativo	varraud30
------------------------------	-----------

FTAT - Note	FND
-------------	-----

FTA - DOCUMENTAZIONE FOTOGRAFICA

FTAX - Genere	documentazione allegata
---------------	-------------------------

FTAP - Tipo	fotografia digitale (file)
-------------	----------------------------

FTAA - Autore	Querci G.
---------------	-----------

FTAD - Data	2012
-------------	------

FTAE - Ente proprietario	Comune di Viareggio
--------------------------	---------------------

FTAC - Collocazione	fototeca GAMC
---------------------	---------------

FTAN - Codice identificativo	L74
------------------------------	-----

BIB - BIBLIOGRAFIA

BIBX - Genere	bibliografia specifica
---------------	------------------------

BIBA - Autore	Matteucci G-Paccagnini P.
---------------	---------------------------

BIBD - Anno di edizione	1994
-------------------------	------

BIBH - Sigla per citazione	GAMC06
----------------------------	--------

BIBN - V., pp., nn.	pp. 102-103
---------------------	-------------

BIBI - V., tavv., figg.	tav. 30
-------------------------	---------

BIB - BIBLIOGRAFIA

BIBX - Genere	bibliografia specifica
---------------	------------------------

BIBA - Autore	Cardellini Signorini I.
---------------	-------------------------

BIBD - Anno di edizione	1979
-------------------------	------

BIBH - Sigla per citazione	GAMC05
----------------------------	--------

BIBN - V., pp., nn.	n. 28
---------------------	-------

AD - ACCESSO AI DATI

ADS - SPECIFICHE DI ACCESSO AI DATI

ADSP - Profilo di accesso	1
---------------------------	---

ADSM - Motivazione	scheda contenente dati liberamente accessibili
--------------------	--

CM - COMPILAZIONE

CMP - COMPILAZIONE

CMPD - Data	1993
-------------	------

CMPN - Nome	Paccagnini P.
-------------	---------------

CMPN - Nome	Matteucci G.
-------------	--------------

FUR - Funzionario responsabile	Russo S.
--------------------------------	----------

RVM - TRASCRIZIONE PER INFORMATIZZAZIONE

RVMD - Data	2003
-------------	------

RVMN - Nome	Guarraccino M.
-------------	----------------

AGG - AGGIORNAMENTO - REVISIONE

AGGD - Data	2006
AGGN - Nome	ARTPAST/ Zavattaro C.
AGGF - Funzionario responsabile	NR (recupero pregresso)
AGG - AGGIORNAMENTO - REVISIONE	
AGGD - Data	2012
AGGN - Nome	Fulgheri C.
AGGE - Ente	S122
AGGR - Referente scientifico	D'Aniello A.
AGGF - Funzionario responsabile	D'Aniello A.