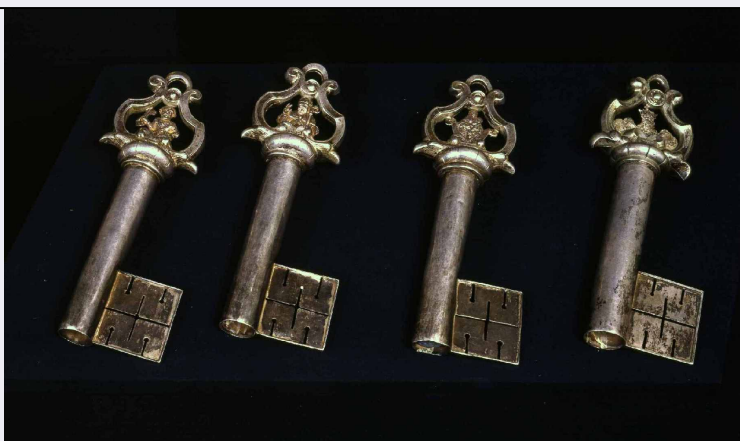


# SCHEDA



## CD - CODICI

TSK - Tipo Scheda	OA
LIR - Livello ricerca	C
<b>NCT - CODICE UNIVOCO</b>	
NCTR - Codice regione	09
NCTN - Numero catalogo generale	00525526
ESC - Ente schedatore	S122
ECP - Ente competente	S122

## OG - OGGETTO

<b>OGT - OGGETTO</b>	
OGTD - Definizione	chiave
OGTN - Denominazione /dedicazione	chiavi del Volto Santo
<b>QNT - QUANTITA'</b>	
QNTN - Numero	3

## LC - LOCALIZZAZIONE GEOGRAFICO-AMMINISTRATIVA

### PVC - LOCALIZZAZIONE GEOGRAFICO-AMMINISTRATIVA ATTUALE

PVCS - Stato	Italia
PVCR - Regione	Toscana
PVCP - Provincia	LU
PVCC - Comune	Lucca

### LDC - COLLOCAZIONE SPECIFICA

LDCT - Tipologia	museo
LDCN - Denominazione	Museo della Cattedrale

## LA - ALTRE LOCALIZZAZIONI GEOGRAFICO-AMMINISTRATIVE

TCL - Tipo di localizzazione	luogo di provenienza
------------------------------	----------------------

### PRV - LOCALIZZAZIONE GEOGRAFICO-AMMINISTRATIVA

PRVR - Regione	Toscana
PRVP - Provincia	LU
PRVC - Comune	Lucca

### PRC - COLLOCAZIONE SPECIFICA

<b>PRCT - Tipologia</b>	chiesa
<b>PRCQ - Qualificazione</b>	cattedrale
<b>PRCD - Denominazione</b>	Chiesa di S. Martino
<b>DT - CRONOLOGIA</b>	
<b>DTZ - CRONOLOGIA GENERICA</b>	
<b>DTZG - Secolo</b>	sec. XVII
<b>DTS - CRONOLOGIA SPECIFICA</b>	
<b>DTSI - Da</b>	1655
<b>DTSF - A</b>	1655
<b>DTM - Motivazione cronologia</b>	documentazione
<b>AU - DEFINIZIONE CULTURALE</b>	
<b>ATB - AMBITO CULTURALE</b>	
<b>ATBD - Denominazione</b>	bottega lucchese
<b>ATBM - Motivazione dell'attribuzione</b>	analisi stilistica
<b>MT - DATI TECNICI</b>	
<b>MTC - Materia e tecnica</b>	argento/ sbalzo/ cesellatura
<b>MIS - MISURE</b>	
<b>MISU - Unita'</b>	cm
<b>MISA - Altezza</b>	29
<b>MISL - Larghezza</b>	8
<b>CO - CONSERVAZIONE</b>	
<b>STC - STATO DI CONSERVAZIONE</b>	
<b>STCC - Stato di conservazione</b>	buono
<b>DA - DATI ANALITICI</b>	
<b>DES - DESCRIZIONE</b>	
<b>DESO - Indicazioni sull'oggetto</b>	Le quattro chiavi quadrangolari, realizzate a sbalzo e rinettate a cesello, sono impostate su un fusto cilindrico, liscio e caratterizzate da una dentellatura a forma di croce. Le impugnature a giorno sono definite da una coppia di volute a ricciolo concave e convesse che si riuniscono in alto in un bottone con fastigio semicircolare ed includono rispettivamente i busti di San Paolino, San Pietro, della Madonna con il Bambino e del Volto Santo.
<b>DESI - Codifica Iconclass</b>	11 F 4 : 11 H (PIETRO) : 11 H (PAOLINO)
<b>DESS - Indicazioni sul soggetto</b>	PERSONAGGI: VERGINE, BAMBINO, SAN PIETRO, SAN PAOLO
<b>NSC - Notizie storico-critiche</b>	Le quattro chiavi in argento fanno parte di una serie destinata all'altare del Volto Santo, in Cattedrale. Esse erano sorrette, in maniera simmetrica dai due angioletti posti ai lati della statua del Volto Santo, in occasione della festività di S. Croce, durante la quale la statua era ricoperta dei suoi paludamenti. Le 4 chiavi, in argento sbalzato, misurano cm 28 x 9 ciascuna. Sulle impugnature sono rappresentati S. Paolino, S. Pietro, la Madonna col Bambino (forse da identificare con la Madonna di Loreto) e il Volto Santo. Le tre chiavi intitolate a S. Paolino, S. Pietro, la Madonna col Bambino sono databili al XVII secolo, infatti furono donate nel 1655 al simulacro dagli Anziani della

città, in segno di devozione, in occasione della nuova incoronazione. La quarta chiave, leggermente differente, è invece databile al 1814 grazie alla datazione incisa. (tra i denti data 1814 e tre punzoni\_ L P -2 su due righe, G entro un rombo e altro illeggibile. aL 1655 le tre chiavi esistenti erano collocate sotto il braccio destro del Volto Santo.

## TU - CONDIZIONE GIURIDICA E VINCOLI

### CDG - CONDIZIONE GIURIDICA

<b>CDGG - Indicazione generica</b>	proprietà Ente religioso cattolico
------------------------------------	------------------------------------

## DO - FONTI E DOCUMENTI DI RIFERIMENTO

### FTA - DOCUMENTAZIONE FOTOGRAFICA

<b>FTAX - Genere</b>	documentazione allegata
<b>FTAP - Tipo</b>	fotografia digitale
<b>FTAA - Autore</b>	Ghilardi Lucio
<b>FTAN - Codice identificativo</b>	SBAPPSAELUMS_32517

### FTA - DOCUMENTAZIONE FOTOGRAFICA

<b>FTAX - Genere</b>	documentazione esistente
<b>FTAP - Tipo</b>	fotografia digitale

### FNT - FONTI E DOCUMENTI

<b>FNTP - Tipo</b>	memoria
<b>FNTA - Autore</b>	B. Beverini
<b>FNTD - Data</b>	1665 apr. 19 post - ante

### BIB - BIBLIOGRAFIA

<b>BIBX - Genere</b>	bibliografia specifica
<b>BIBA - Autore</b>	Ridolfi E.
<b>BIBD - Anno di edizione</b>	1882
<b>BIBH - Sigla per citazione</b>	00000098
<b>BIBN - V., pp., nn.</b>	pp. 226-257

### BIB - BIBLIOGRAFIA

<b>BIBX - Genere</b>	bibliografia specifica
<b>BIBA - Autore</b>	Belli Barsali I.
<b>BIBD - Anno di edizione</b>	1970
<b>BIBH - Sigla per citazione</b>	00000121
<b>BIBN - V., pp., nn.</b>	p. 145
<b>BIBI - V., tavv., figg.</b>	n. 721

### BIB - BIBLIOGRAFIA

<b>BIBX - Genere</b>	bibliografia specifica
<b>BIBA - Autore</b>	Baracchini C./ Caleca A.
<b>BIBD - Anno di edizione</b>	1973
<b>BIBH - Sigla per citazione</b>	00000122
<b>BIBN - V., pp., nn.</b>	p. 84
<b>BIBI - V., tavv., figg.</b>	nn. 628, 630

### BIB - BIBLIOGRAFIA

<b>BIBX - Genere</b>	bibliografia specifica
----------------------	------------------------

<b>BIBA - Autore</b>	Baracchini C.
<b>BIBD - Anno di edizione</b>	1982
<b>BIBH - Sigla per citazione</b>	CSM00019
<b>BIB - BIBLIOGRAFIA</b>	
<b>BIBX - Genere</b>	bibliografia specifica
<b>BIBA - Autore</b>	AA.VV.
<b>BIBD - Anno di edizione</b>	1996
<b>BIBH - Sigla per citazione</b>	CSM00008
<b>BIBN - V., pp., nn.</b>	pp. 109
<b>BIL - Citazione completa</b>	*1665 apr. 19 post - ante 1686 (morte di B.Beverini) ( per Donati 1669 ca.) "Gli ornamenti che la pietà e generosità de' Cittadini hanno fatti intorno a questa divina Imagine, sono molti, e di gran consideratione. Intorno alla Croce fino alle ginocchia gira un grand'arco d'argento lavorato all'antica, dal mezzo fino a piedi scorre una tunica di velluto nero, quale è cinta con un cingolo d'argento, che cade dalla parte davanti fino in fondo, lavorato con grande artificio, con molte figure rilev
<b>MST - MOSTRE</b>	
<b>MSTT - Titolo</b>	Mostra d'arte sacra dal secolo VI al secolo XIX
<b>MSTL - Luogo</b>	Lucca
<b>MSTD - Data</b>	1957
<b>MST - MOSTRE</b>	
<b>MSTT - Titolo</b>	Il Volto Santo storia e culto
<b>MSTL - Luogo</b>	Lucca
<b>MSTD - Data</b>	1982
<b>AD - ACCESSO AI DATI</b>	
<b>ADS - SPECIFICHE DI ACCESSO AI DATI</b>	
<b>ADSP - Profilo di accesso</b>	2
<b>ADSM - Motivazione</b>	scheda di bene di proprietà privata
<b>CM - COMPILAZIONE</b>	
<b>CMP - COMPILAZIONE</b>	
<b>CMPD - Data</b>	2000
<b>CMPN - Nome</b>	Pini A.
<b>FUR - Funzionario responsabile</b>	Baracchini C.
<b>AGG - AGGIORNAMENTO - REVISIONE</b>	
<b>AGGD - Data</b>	2006
<b>AGGN - Nome</b>	ARTPAST/ Tramontano T.
<b>AGGF - Funzionario responsabile</b>	NR (recupero pregresso)
<b>AGG - AGGIORNAMENTO - REVISIONE</b>	
<b>AGGD - Data</b>	2012
<b>AGGN - Nome</b>	Cacciapaglia M. G.
<b>AGGF - Funzionario responsabile</b>	d'Aniello A.

