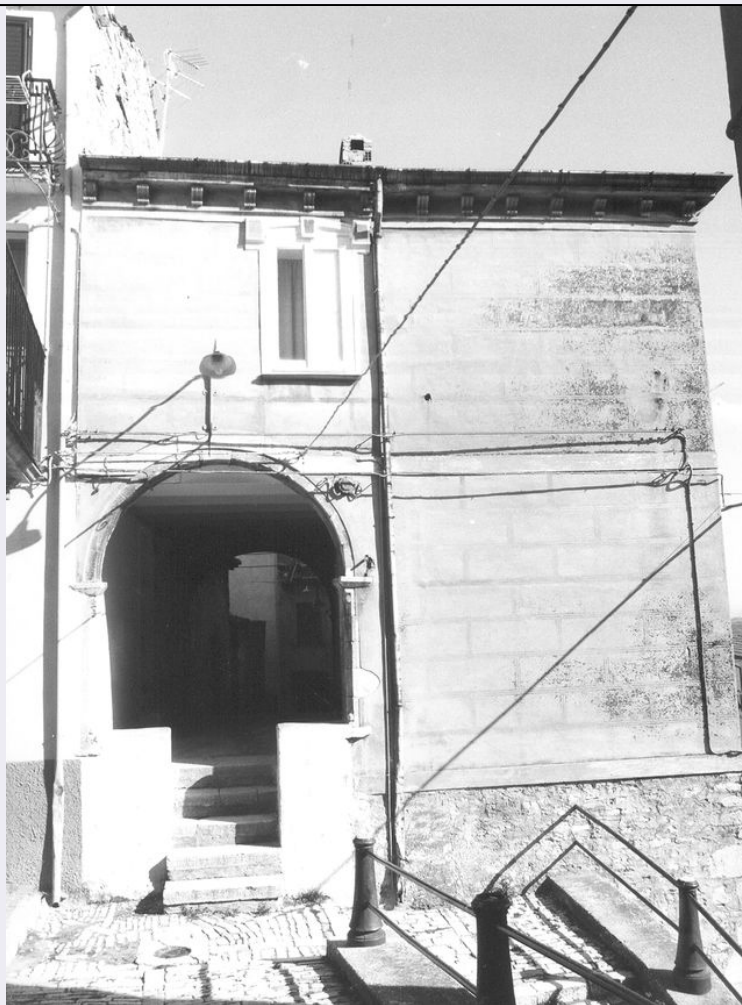


SCHEDA



CD - CODICI

TSK - Tipo scheda	A
LIR - Livello ricerca	P
NCT - CODICE UNIVOCO	
NCTR - Codice regione	14
NCTN - Numero catalogo generale	00038435
ESC - Ente schedatore	S172
ECP - Ente competente	S172

OG - OGGETTO

OGT - OGGETTO

OGTD - Definizione tipologica	palazzo
OGTQ - Qualificazione	plurifamiliare, supportico
OGTN - Denominazione	Palazzo La Porta-Vignone-Torchia

LC - LOCALIZZAZIONE GEOGRAFICO-AMMINISTRATIVA

PVC - LOCALIZZAZIONE GEOGRAFICO-AMMINISTRATIVA

PVCS - Stato	ITALIA
PVCR - Regione	Molise
PVCP - Provincia	IS

PVCC - Comune	Frosolone
PVCL - Località	FROSOLONE
PVCI - Indirizzo	Via Alessandro Manzoni 16
PVCA	Corso V. Emanuele 78, 80
CST - CENTRO STORICO	
CSTN - Numero d'ordine	001
CSTD - Denominazione	Frosolone
CSTA	capoluogo municipale
ZUR - ZONA URBANA	
ZURN - Numero	01
ZURD - Denominazione	centro storico
SET - SETTORE	
SETT - Tipo	SU
SETN - Numero	026
SETD - Denominazione	Largo della Vittoria
SETP - Numero nel settore	004
CS - LOCALIZZAZIONE CATASTALE	
CTL - Tipo di localizzazione	localizzazione fisica
CTS - LOCALIZZAZIONE CATASTALE	
CTSC - Comune	Frosolone
CTSF - Foglio/Data	060/ 1972
CTSN - Particelle	443
CTSE - Particelle ed altri elementi di confine	part. 442, 444
GP - GEOREFERENZIAZIONE TRAMITE PUNTO	
GPI - Identificativo punto	2
GPL - Tipo di localizzazione	localizzazione fisica
GPD - DESCRIZIONE DEL PUNTO	
GPDP - PUNTO	
GPDPX - Coordinata X	14.449891071
GPDPY - Coordinata Y	41.600637355
GPM - Metodo di georeferenziazione	punto approssimato
GPT - Tecnica di georeferenziazione	rilievo da cartografia con sopralluogo
GPP - Proiezione e Sistema di riferimento	WGS84
GPB - BASE DI RIFERIMENTO	
GPBB - Descrizione sintetica	ICCD1002863_0
GPBT - Data	21-3-2018
GPBO - Note	(3951053) -CTR 10.000- (http://servizi.geo.regione.molise.it/arcgis/services/CTR_10000/mapserver/wmssserver?) -0
AU - DEFINIZIONE CULTURALE	
ATB - AMBITO CULTURALE	

ATBR - Riferimento all'intervento	costruzione
ATBD - Denominazione	maestranze ottocentesche
ATBM - Fonte dell'attribuzione	analisi stilistica
ATBM - Fonte dell'attribuzione	analisi tipologica
RE - NOTIZIE STORICHE	
REN - NOTIZIA	
REN R - Riferimento	intero bene
RENS - Notizia sintetica	costruzione
RENF - Fonte	analisi stilistica
REL - CRONOLOGIA, ESTREMO REMOTO	
RELS - Secolo	XIX
RELF - Frazione di secolo	fine
RELW - Validità	post
REV - CRONOLOGIA, ESTREMO RECENTE	
REVS - Secolo	XX
REVF - Frazione di secolo	inizio
RE VW - Validità	ante
SI - SPAZI	
SII - SUDDIVISIONE INTERNA	
SIIR - Riferimento	intero bene
SIIO - Tipo di suddivisione orizzontale	livelli continui
SIIN - Numero di piani	4
SIIP - Tipo di piani	p.seminterrato, p.t, p.1, p.2
SIIV - Suddivisione verticale	a elementi seriali
IS - IMPIANTO STRUTTURALE	
IST - Configurazione strutturale primaria	Edificio a pianta rettangolare di quattro piani su via V. Emanuele e due piani su via Manzoni, in muratura di pietra intonacata, supportico di passaggio inglobato nell'edificio; orizzontamenti in legno; balconi con ringhiere di ferro; cornicione aggettante; copertura a falde, manto in coppi. Nell'immobile tre unità abitative.
PN - PIANTA	
PNR - Riferimento alla parte	intero bene
PNT - PIANTA	
PNTQ - Riferimento piano o quota	piano tipo
PNTS - Schema	corpo unico
PNTF - Forma	rettangolare
FN - FONDAZIONI	
FNS - STRUTTURE	
FNSU - Ubicazione	intero bene
FN SC - Tecnica costruttiva	non accertabile

SV - STRUTTURE VERTICALI**SVC - TECNICA COSTRUTTIVA**

SVCU - Ubicazione	intero bene
SVCT - Tipo di struttura	parete
SVCC - Genere	in muratura
SVCQ - Qualificazione del genere	continua
SVCM - Materiali	pietra locale
SVCM - Materiali	intonaco

CP - COPERTURE

CPU - Ubicazione	intero bene
-------------------------	-------------

CPF - CONFIGURAZIONE ESTERNA

CPFG - Genere	a tetto
CPFF - Forma	a falde

CPM - MANTO DI COPERTURA

CPMR - Riferimento	intera copertura
CPMT - Tipo	tegole
CPMQ - Qualificazione del tipo	coppi
CPMM - Materiali	laterizio

CO - CONSERVAZIONE**STC - STATO DI CONSERVAZIONE**

STCR - Riferimento alla parte	intero bene
STCC - Stato di conservazione	buono

US - UTILIZZAZIONI**USA - USO ATTUALE**

USAR - Riferimento alla parte	intero bene
USAD - Uso	abitazione

USO - USO STORICO

USOR - Riferimento alla parte	intero bene
USOC - Riferimento cronologico	destinazione originaria sec. XVIII
USOD - Uso	abitazione

TU - CONDIZIONE GIURIDICA E VINCOLI**CDG - CONDIZIONE GIURIDICA**

CDGG - Indicazione generica	proprietà privata
------------------------------------	-------------------

NVC - PROVVEDIMENTI DI TUTELA

NVCT - Tipo provvedimento	L. 1497/1939
NVCE - Estremi provvedimento	Verbale n.9 1977/09/13

NVCP - Estensione del vincolo	intero territorio comunale
STU - STRUMENTI URBANISTICI	
STUT - Strumenti in vigore	P.d.F. (1970)
STUN - Sintesi normativa zona	zona A - risanamento
STUA - Vincoli altre amministrazioni	P.T.P.A.A.V. n.4
DO - FONTI E DOCUMENTI DI RIFERIMENTO	
FTA - DOCUMENTAZIONE FOTOGRAFICA	
FTAX - Genere	documentazione allegata
FTAP - Tipo	fotografia b/n
FTAA - Autore	Boffa Oreste
FTAD - Data	1994/00/00
FTAE - Ente proprietario	SBAP Molise
FTAC - Collocazione	CCVI-17-9 (inv. 76285)
FTAN - Codice identificativo	SBAAAASCB76285
FTAT - Note	veduta prospettica lato ovest
FTAF - Formato	18x24 13x18
FTA - DOCUMENTAZIONE FOTOGRAFICA	
FTAX - Genere	documentazione allegata
FTAP - Tipo	fotografia b/n
FTAA - Autore	Boffa Oreste
FTAD - Data	1994/00/00
FTAE - Ente proprietario	SBAP Molise
FTAC - Collocazione	CCVI-20-12 (inv. 76366)
FTAN - Codice identificativo	SBAAAASCB76366
FTAT - Note	veduta prospettica lato sud
FTAF - Formato	18x24 13x18
DRA - DOCUMENTAZIONE GRAFICA	
DRAX - Genere	documentazione allegata
DRAT - Tipo	planimetria catastale
DRAO - Note	stralcio catastale fg 60 p.lla 443
DRAS - Scala	1:1000
DRAE - Ente proprietario	Agenzia del Territorio – Ufficio di Campobasso
DRAN - Codice identificativo	FrosoloneSC00038435
DRAA - Autore	Agenzia del Territorio – Ufficio di Campobasso
DRAD - Data	1972/00/00
BIB - BIBLIOGRAFIA	
BIBX - Genere	bibliografia di corredo
BIBA - Autore	Masciotta Giambattista
BIBD - Anno di edizione	1988

BIBH - Sigla per citazione	S1720003
BIBN - V., pp., nn.	III,199-210
AD - ACCESSO AI DATI	
ADS - SPECIFICHE DI ACCESSO AI DATI	
ADSP - Profilo di accesso	1
ADSM - Motivazione	scheda contenente dati liberamente accessibili
CM - COMPILAZIONE	
CMP - COMPILAZIONE	
CMPD - Data	1994
CMPN - Nome	Boffa Oreste
FUR - Funzionario responsabile	Melloni Lavinia
RVM - TRASCRIZIONE PER INFORMATIZZAZIONE	
RVMD - Data	2012
RVMN - Nome	Di Brino Cinzia
AGG - AGGIORNAMENTO - REVISIONE	
AGGD - Data	2018
AGGN - Nome	Salvatorelli Valentina
AGGE - Ente	SABAP Molise
AGGF - Funzionario responsabile	Benvenuto Cinthia