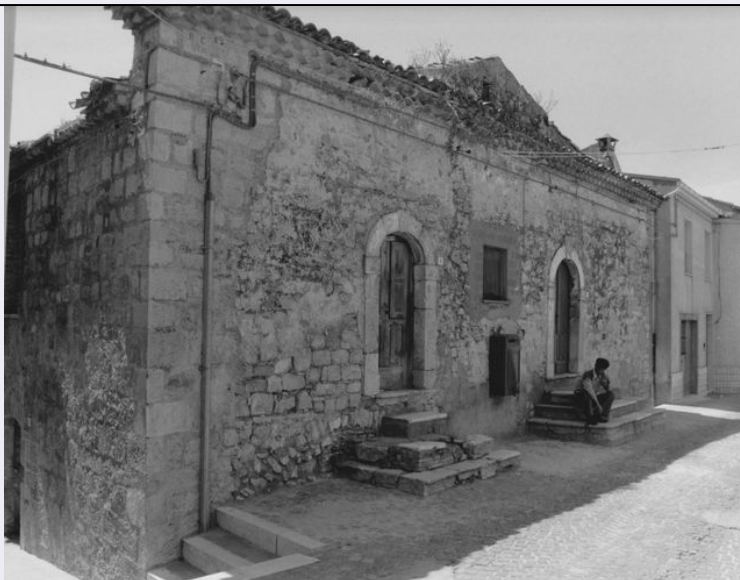


SCHEDA



CD - CODICI

TSK - Tipo scheda	A
LIR - Livello ricerca	I
NCT - CODICE UNIVOCO	
NCTR - Codice regione	14
NCTN - Numero catalogo generale	00074523
ESC - Ente schedatore	S172
ECP - Ente competente	S172

OG - OGGETTO

OGT - OGGETTO

OGTD - Definizione tipologica	casa
OGTQ - Qualificazione	a blocco, plurifamiliare, (porzione)
OGTN - Denominazione	Casa Pannunzio-Musacchio

LC - LOCALIZZAZIONE GEOGRAFICO-AMMINISTRATIVA

PVC - LOCALIZZAZIONE GEOGRAFICO-AMMINISTRATIVA

PVCS - Stato	ITALIA
PVCR - Regione	Molise
PVCP - Provincia	CB
PVCC - Comune	Montelongo
PVCL - Località	MONTELONGO
PVCI - Indirizzo	Corso Regina Margherita 6, 8
PVCA	Vico M. Bianchi
PVCA	Vico Chirurgo 4, 6
PVCA	Via Extramurale 23

CST - CENTRO STORICO

CSTN - Numero d'ordine	001
CSTD - Denominazione	Montelongo

CSTA	capoluogo municipale
ZUR - ZONA URBANA	
ZURN - Numero	01
ZURD - Denominazione	zona centrale
SET - SETTORE	
SETT - Tipo	SU
SETN - Numero	030
SETP - Numero nel settore	001
CS - LOCALIZZAZIONE CATASTALE	
CTL - Tipo di localizzazione	localizzazione fisica
CTS - LOCALIZZAZIONE CATASTALE	
CTSC - Comune	Montelongo
CTSF - Foglio/Data	009 All. B/1979
CTSN - Particelle	429/a
GP - GEOREFERENZIAZIONE TRAMITE PUNTO	
GPI - Identificativo punto	2
GPL - Tipo di localizzazione	localizzazione fisica
GPD - DESCRIZIONE DEL PUNTO	
GPDP - PUNTO	
GPDPX - Coordinata X	14.951868869
GPDPY - Coordinata Y	41.736907646
GPM - Metodo di georeferenziazione	punto approssimato
GPT - Tecnica di georeferenziazione	rilievo da cartografia con sopralluogo
GPP - Proiezione e Sistema di riferimento	WGS84
GPB - BASE DI RIFERIMENTO	
GPBB - Descrizione sintetica	ICCD1002863_0
GPBT - Data	18-9-2017
GPBO - Note	(3764333) -CTR 10.000- (http://servizi.geo.regione.molise.it/arcgis/services/CTR_10000/mapserver/wmserver?) -0
AU - DEFINIZIONE CULTURALE	
ATB - AMBITO CULTURALE	
ATBR - Riferimento all'intervento	costruzione
ATBD - Denominazione	maestranze settecentesche
ATBM - Fonte dell'attribuzione	analisi stilistica
ATBM - Fonte dell'attribuzione	analisi storica
RE - NOTIZIE STORICHE	
REN - NOTIZIA	
REN R - Riferimento	centro urbano

RENS - Notizia sintetica	carattere generale
RENN - Notizia	Nell'XI e XII gli ultimi conti longobardi di Larino ed i normanni della contea di Loritello favorirono l'inurbamento delle popolazioni contadine, in questo periodo fu prima feudo dei Molisio e poi dei Gambatesa. I Normanni estesero il sistema feudale in Castrum, un piccolo nucleo che aveva raccolto le popolazioni prima sparse per le campagne, ma che continuano a vivere secondo i loro costumi, i bizantini formarono il loro Quarto. Dal XIII-XVII secolo, intorno al nucleo originario, l'attuale Terra, si estendevano nuovi quartieri, i greci ebbero il loro Quarto l'attuale Costa. Lo sviluppo demografico spinse i latini fuori dalle mura, si formano nuovi quartieri sotto le mura, ed alla fine del 1600, quando era feudo dei Mastrogiudice, intorno alla cappella di San Rocco l'attuale Croce. Nel 1700 era divisa in tre quartieri: la Terra, la Costa e la Croce. Tra l'800 ed il 900 continuò lo sviluppo verso Nord-Ovest.
RENF - Fonte	bibliografia
RENF - Fonte	analisi storico-urbanistica
REL - CRONOLOGIA, ESTREMO REMOTO	
RELS - Secolo	XII
RELV - Validità	post
REV - CRONOLOGIA, ESTREMO RECENTE	
REVS - Secolo	XX
REVV - Validità	ante
RE - NOTIZIE STORICHE	
REN - NOTIZIA	
REN R - Riferimento	intero bene
RENS - Notizia sintetica	edificazione
RENN - Notizia	L'edificio è posto nelle immediate vicinanze del palazzo baronale e della porta urbana occidentale, perimetralmente al primo nucleo urbano. Le caratteristiche architettoniche sono settecentesche.
RENF - Fonte	analisi storico-urbanistica
RENF - Fonte	analisi stilistica
REL - CRONOLOGIA, ESTREMO REMOTO	
RELS - Secolo	XVIII
RELF - Frazione di secolo	fine
RELW - Validità	post
REV - CRONOLOGIA, ESTREMO RECENTE	
REVS - Secolo	XVIII
REVF - Frazione di secolo	fine
REVV - Validità	ante
SI - SPAZI	
SII - SUDDIVISIONE INTERNA	
SIIR - Riferimento	intero bene
SIIO - Tipo di suddivisione orizzontale	livelli continui
SIIN - Numero di piani	2
SIIP - Tipo di piani	p. interrato -1, p.t.

IS - IMPIANTO STRUTTURALE**IST - Configurazione strutturale primaria**

Edificio in pianta rettangolare si eleva su due livelli di piano; la muratura è in pietra a corsi irregolari ed è parzialmente intonacata. La copertura è a due falde. I portali hanno archi a tutto sesto, uno dei due ha uno stemma in chiave abraso, e piedritti in conci squadrati. L'apertura su vicolo M. Bianchi è tamponata ed ha uno stemma. Gran parte della casa è crollata. L'immobile è parte di un aggregato in cui sono ubicati complessivamente dieci unità abitative ed un deposito.

PN - PIANTA

PNR - Riferimento alla parte intero bene

PNT - PIANTA

PNTQ - Riferimento piano o quota piano terra

PNTS - Schema a blocco

PNTF - Forma rettangolare

FN - FONDAZIONI**FNS - STRUTTURE**

FNSU - Ubicazione intero bene

FNSC - Tecnica costruttiva non accertabile

SV - STRUTTURE VERTICALI**SVC - TECNICA COSTRUTTIVA**

SVCU - Ubicazione intero bene

SVCT - Tipo di struttura parete

SVCC - Genere in muratura

SVCQ - Qualificazione del genere a corsi irregolari

SVCM - Materiali pietra locale

CP - COPERTURE

CPU - Ubicazione intero bene

CPF - CONFIGURAZIONE ESTERNA

CPFG - Genere a tetto

CPFF - Forma a due falde

CPFQ - Qualificazione della forma a pianta rettangolare

CPM - MANTO DI COPERTURA

CPMR - Riferimento intera copertura

CPMT - Tipo tegole

CPMQ - Qualificazione del tipo coppi

CPMM - Materiali laterizio

CO - CONSERVAZIONE**STC - STATO DI CONSERVAZIONE**

STCR - Riferimento alla parte intero bene

STCC - Stato di conservazione pessimo

US - UTILIZZAZIONI

USA - USO ATTUALE

USAR - Riferimento alla parte	intero bene
USAD - Uso	in stato di abbandono

USO - USO STORICO

USOR - Riferimento alla parte	intero bene
USOC - Riferimento cronologico	destinazione originaria sec. XVIII
USOD - Uso	abitazione

TU - CONDIZIONE GIURIDICA E VINCOLI

CDG - CONDIZIONE GIURIDICA

CDGG - Indicazione generica	proprietà privata
CDGS - Indicazione specifica	Comune di Montelongo (sub 1-9)
CDGI - Indirizzo	Via Roma, 64, 86040 Montelongo CB

STU - STRUMENTI URBANISTICI

STUT - Strumenti in vigore	P.d.F. del 15/09/'90
STUN - Sintesi normativa zona	Zona A; restauro conservativo/risanamento edilizio
STUA - Vincoli altre amministrazioni	L.R. 1/12/1989, n.24 - P.T.P.A.A.V. Area n. 2

DO - FONTI E DOCUMENTI DI RIFERIMENTO

FTA - DOCUMENTAZIONE FOTOGRAFICA

FTAX - Genere	documentazione allegata
FTAP - Tipo	fotografia b/n
FTAA - Autore	Pes Roberto
FTAD - Data	1998/00/00
FTAE - Ente proprietario	SBAP Molise
FTAC - Collocazione	CCXXXIV - 22 - 32 (inv.6914)
FTAN - Codice identificativo	MontelongoFA74523
FTAT - Note	fronte
FTAF - Formato	13x18, 18x24

DRA - DOCUMENTAZIONE GRAFICA

DRAX - Genere	documentazione allegata
DRAT - Tipo	planimetria catastale
DRAO - Note	stralcio catastale fg 9 All B p. 429 parte
DRAS - Scala	1:1000
DRAE - Ente proprietario	Agenzia del Territorio Ufficio di Campobasso
DRAN - Codice identificativo	MontelongoSC74523
DRAA - Autore	Agenzia del Territorio Ufficio di Campobasso

DRAD - Data	1998/07/00
FNT - FONTI E DOCUMENTI	
FNTP - Tipo	scheda di catalogo
FNTA - Autore	Pes Roberto
FNTT - Denominazione	A 14/00074523
FNTD - Data	1998/00/00
FNTN - Nome archivio	SBAP Molise
FNTS - Posizione	Cartella Montelongo
FNTI - Codice identificativo	MontelongoDA74523
BIB - BIBLIOGRAFIA	
BIBX - Genere	bibliografia di confronto
BIBA - Autore	Masciotta Giambattista
BIBD - Anno di edizione	1988
BIBH - Sigla per citazione	S1720004
BIBN - V., pp., nn.	IV, pp. 205 - 206
AD - ACCESSO AI DATI	
ADS - SPECIFICHE DI ACCESSO AI DATI	
ADSP - Profilo di accesso	1
ADSM - Motivazione	scheda contenente dati liberamente accessibili
CM - COMPILAZIONE	
CMP - COMPILAZIONE	
CMPD - Data	1998
CMPN - Nome	Pes Roberto
FUR - Funzionario responsabile	Melloni Lavinia
RVM - TRASCRIZIONE PER INFORMATIZZAZIONE	
RVMD - Data	2012
RVMN - Nome	del Rosso Anna
AGG - AGGIORNAMENTO - REVISIONE	
AGGD - Data	2017
AGGN - Nome	del Rosso Anna
AGGE - Ente	SABAP Molise
AGGF - Funzionario responsabile	Benvenuto Cinthia