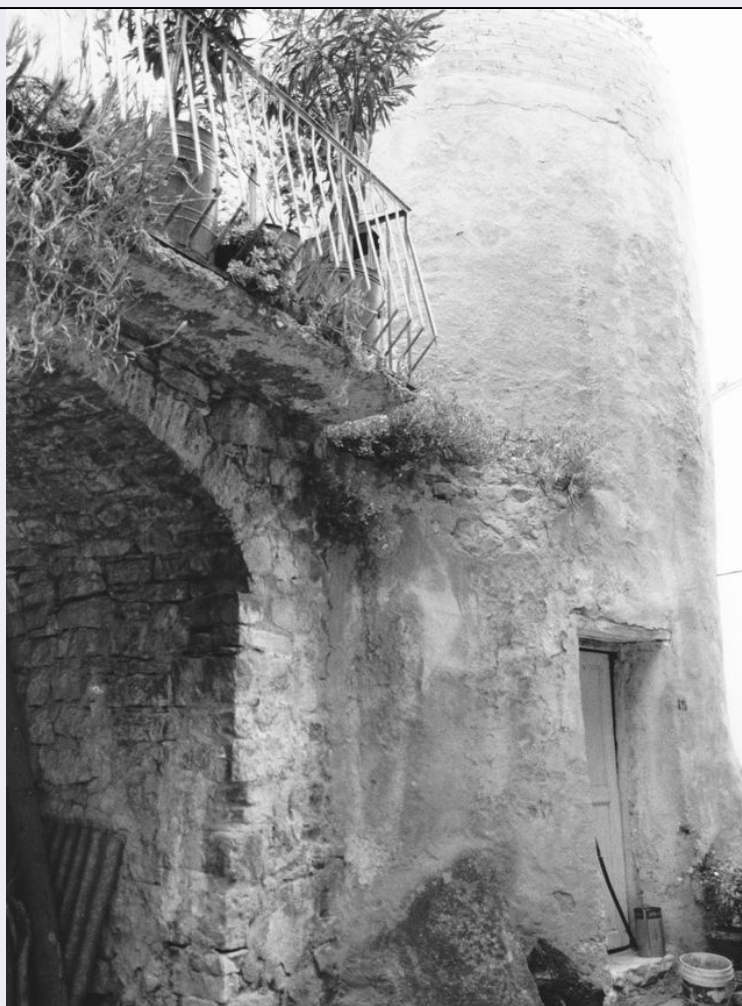


SCHEDA



CD - CODICI

TSK - Tipo scheda	A
LIR - Livello ricerca	I
NCT - CODICE UNIVOCO	
NCTR - Codice regione	14
NCTN - Numero catalogo generale	00018485
ESC - Ente schedatore	S172
ECP - Ente competente	S172

OG - OGGETTO

OGT - OGGETTO

OGTD - Definizione tipologica	casa
OGTQ - Qualificazione	plurifamiliare, con torre
OGTN - Denominazione	Casa Antenucci-De Lisio-Listorti

LC - LOCALIZZAZIONE GEOGRAFICO-AMMINISTRATIVA

PVC - LOCALIZZAZIONE GEOGRAFICO-AMMINISTRATIVA

PVCS - Stato	ITALIA
PVCR - Regione	Molise
PVCP - Provincia	CB

PVCC - Comune	Castelbottaccio
PVCL - Località	CASTELBOTTACCIO
PVCI - Indirizzo	Vicolo della Torre 7, 13, 15
PVCA	Via Della Chiesa 8, 11, 15
CST - CENTRO STORICO	
CSTN - Numero d'ordine	01
CSTD - Denominazione	Castelbottaccio
CSTA	capoluogo municipale
ZUR - ZONA URBANA	
ZURN - Numero	01
ZURD - Denominazione	zona centrale
SET - SETTORE	
SETT - Tipo	SU
SETN - Numero	020
SETP - Numero nel settore	001
CS - LOCALIZZAZIONE CATASTALE	
CTL - Tipo di localizzazione	localizzazione fisica
CTS - LOCALIZZAZIONE CATASTALE	
CTSC - Comune	Castelbottaccio
CTSF - Foglio/Data	005/ 1979
CTSN - Particelle	564
CTSE - Particelle ed altri elementi di confine	p.1115-1117
GP - GEOREFERENZIAZIONE TRAMITE PUNTO	
GPI - Identificativo punto	2
GPL - Tipo di localizzazione	localizzazione fisica
GPD - DESCRIZIONE DEL PUNTO	
GPDP - PUNTO	
GPDPX - Coordinata X	14.708062055
GPDPY - Coordinata Y	41.751781587
GPM - Metodo di georeferenziazione	punto approssimato
GPT - Tecnica di georeferenziazione	rilievo da cartografia con sopralluogo
GPP - Proiezione e Sistema di riferimento	WGS84
GPB - BASE DI RIFERIMENTO	
GPBB - Descrizione sintetica	ICCD1002863_0
GPBT - Data	1-11-2017
GPBO - Note	(3811889) -CTR 10.000- (http://servizi.geo.regione.molise.it/arcgis/services/CTR_10000/mapserver/wmserver?) -0
AU - DEFINIZIONE CULTURALE	
ATB - AMBITO CULTURALE	
ATBR - Riferimento	

all'intervento	costruzione primo impianto
ATBD - Denominazione	maestranze medioevale
ATBM - Fonte dell'attribuzione	analisi stilistica
RE - NOTIZIE STORICHE	
REN - NOTIZIA	
REN R - Riferimento	parte del bene
RENS - Notizia sintetica	edificazione
RENF - Fonte	analisi stilistica
REL - CRONOLOGIA, ESTREMO REMOTO	
RELS - Secolo	XII
RELF - Frazione di secolo	fine
RELW - Validità	post
REV - CRONOLOGIA, ESTREMO RECENTE	
REVS - Secolo	XII
REVF - Frazione di secolo	fine
RE VW - Validità	ante
IS - IMPIANTO STRUTTURALE	
IST - Configurazione strutturale primaria	Nell'immobile quattro unità abitative e tre depositi.
PN - PIANTA	
PNR - Riferimento alla parte	intero bene
PNT - PIANTA	
PNTQ - Riferimento piano o quota	piano terra
PNTS - Schema	longitudinale
PNTF - Forma	mistilinea
FN - FONDAZIONI	
FNS - STRUTTURE	
FNSU - Ubicazione	intero bene
FNST - Tipo	continua
FN SC - Tecnica costruttiva	non accertabile
SV - STRUTTURE VERTICALI	
SVC - TECNICA COSTRUTTIVA	
SVCU - Ubicazione	intero bene
SVCT - Tipo di struttura	parete
SVCC - Genere	in muratura
SVCQ - Qualificazione del genere	continua
SVCM - Materiali	pietra
SVCM - Materiali	intonaco
SO - STRUTTURE DI ORIZZONTAMENTO	
SOU - Ubicazione	intero bene

SOF - TIPO**SOFG - Genere** solaio**SOFF - Forma** piano**SOE - STRUTTURA****SOER - Riferimento** intero solaio**SOEC - Tecnica costruttiva** ferro e voltine**CP - COPERTURE****CPU - Ubicazione** intero bene**CPF - CONFIGURAZIONE ESTERNA****CPFG - Genere** a tetto**CPFF - Forma** a falde**CPM - MANTO DI COPERTURA****CPMR - Riferimento** intera copertura**CPMT - Tipo** tegole**CPMQ - Qualificazione del tipo** coppi**CPMM - Materiali** laterizio**US - UTILIZZAZIONI****USA - USO ATTUALE****USAR - Riferimento alla parte** intero bene**USAD - Uso** abitazione**USO - USO STORICO****USOR - Riferimento alla parte** parte del bene**USOC - Riferimento cronologico** destinazione originaria sec. XII**USOD - Uso** torrione urbano**USO - USO STORICO****USOR - Riferimento alla parte** parte del bene**USOC - Riferimento cronologico** destinazione originaria sec. XII**USOD - Uso** abitazione**TU - CONDIZIONE GIURIDICA E VINCOLI****CDG - CONDIZIONE GIURIDICA****CDGG - Indicazione generica** proprietà privata**STU - STRUMENTI URBANISTICI****STUT - Strumenti in vigore** P.d.F.**STUN - Sintesi normativa zona** restauro/ risanamento/ ristrutturazione**DO - FONTI E DOCUMENTI DI RIFERIMENTO****FTA - DOCUMENTAZIONE FOTOGRAFICA**

FTAX - Genere	documentazione allegata
FTAP - Tipo	fotografia b/n
FTAA - Autore	Mastroberardino Mauro
FTAD - Data	1994/00/00
FTAE - Ente proprietario	SBAP Molise
FTAC - Collocazione	CCXXII - 13 - 6 (inv.73499)
FTAN - Codice identificativo	CastelbottaccioFA18485
FTAT - Note	particolare facciata
FTAF - Formato	13x18, 18x24
DRA - DOCUMENTAZIONE GRAFICA	
DRAX - Genere	documentazione allegata
DRAT - Tipo	planimetria catastale
DRAO - Note	stralcio catastale fg 5 p. 564
DRAS - Scala	1:1000
DRAE - Ente proprietario	Agenzia del Territorio Ufficio di Campobasso
DRAN - Codice identificativo	CastelbottaccioSC18485
DRAA - Autore	Agenzia del Territorio Ufficio di Campobasso
DRAD - Data	1994/00/00
BIB - BIBLIOGRAFIA	
BIBX - Genere	bibliografia di confronto
BIBA - Autore	Masciotta Giambattista
BIBD - Anno di edizione	1988
BIBH - Sigla per citazione	S1720004
BIBN - V., pp., nn.	IV, pp. 79 – 84
AD - ACCESSO AI DATI	
ADS - SPECIFICHE DI ACCESSO AI DATI	
ADSP - Profilo di accesso	1
ADSM - Motivazione	scheda contenente dati liberamente accessibili
CM - COMPILAZIONE	
CMP - COMPILAZIONE	
CMPD - Data	1994
CMPN - Nome	Mastroberardino Mauro
FUR - Funzionario responsabile	Melloni Lavinia
RVM - TRASCRIZIONE PER INFORMATIZZAZIONE	
RVMD - Data	2012
RVMN - Nome	del Rosso Anna
AGG - AGGIORNAMENTO - REVISIONE	
AGGD - Data	2017
AGGN - Nome	del Rosso Anna
AGGE - Ente	SABAP Molise
AGGF - Funzionario	

