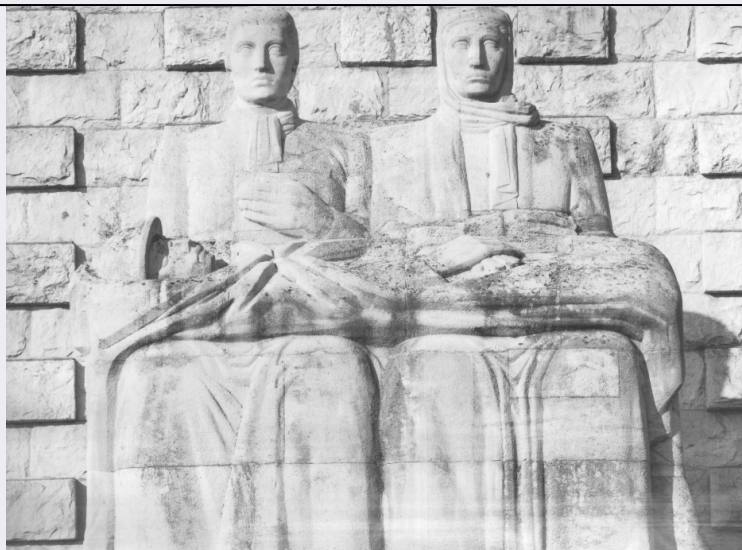


# SCHEDA



## CD - CODICI

TSK - Tipo scheda	A
LIR - Livello ricerca	I
<b>NCT - CODICE UNIVOCO</b>	
NCTR - Codice regione	14
NCTN - Numero catalogo generale	00018486
ESC - Ente schedatore	S172
ECP - Ente competente	S172

## OG - OGGETTO

### OGT - OGGETTO

OGTD - Definizione tipologica	casa
OGTQ - Qualificazione	a blocco, plurifamiliare
OGTN - Denominazione	Casa De Lisio-Carluccio

## LC - LOCALIZZAZIONE GEOGRAFICO-AMMINISTRATIVA

### PVC - LOCALIZZAZIONE GEOGRAFICO-AMMINISTRATIVA

PVCS - Stato	ITALIA
PVCR - Regione	Molise
PVCP - Provincia	CB
PVCC - Comune	Castelbottaccio
PVCL - Località	CASTELBOTTACCIO
PVCI - Indirizzo	Via delle Arti, 29, 35
PVCA	Vico III di Via delle Arti 4

### CST - CENTRO STORICO

CSTN - Numero d'ordine	01
CSTD - Denominazione	Castelbottaccio
CSTA	capoluogo municipale

### ZUR - ZONA URBANA

<b>ZURN - Numero</b>	01
<b>ZURD - Denominazione</b>	zona centrale
<b>SET - SETTORE</b>	
<b>SETT - Tipo</b>	SU
<b>SETN - Numero</b>	022
<b>SETP - Numero nel settore</b>	001
<b>CS - LOCALIZZAZIONE CATASTALE</b>	
<b>CTL - Tipo di localizzazione</b>	localizzazione fisica
<b>CTS - LOCALIZZAZIONE CATASTALE</b>	
<b>CTSC - Comune</b>	Castelbottaccio
<b>CTSF - Foglio/Data</b>	005/ 1979
<b>CTSN - Particelle</b>	580
<b>CTSE - Particelle ed altri elementi di confine</b>	p, 581
<b>GP - GEOREFERENZIAZIONE TRAMITE PUNTO</b>	
<b>GPI - Identificativo punto</b>	2
<b>GPL - Tipo di localizzazione</b>	localizzazione fisica
<b>GPD - DESCRIZIONE DEL PUNTO</b>	
<b>GPDP - PUNTO</b>	
<b>GPDPX - Coordinata X</b>	14.708630065
<b>GPDPY - Coordinata Y</b>	41.751513891
<b>GPM - Metodo di georeferenziazione</b>	punto approssimato
<b>GPT - Tecnica di georeferenziazione</b>	rilievo da cartografia con sopralluogo
<b>GPP - Proiezione e Sistema di riferimento</b>	WGS84
<b>GPB - BASE DI RIFERIMENTO</b>	
<b>GPBB - Descrizione sintetica</b>	ICCD1002863_0
<b>GPBT - Data</b>	1-11-2017
<b>GPBO - Note</b>	(3811900) -CTR 10.000- ( <a href="http://servizi.geo.regione.molise.it/arcgis/services/CTR_10000/mapserver/wmserver?">http://servizi.geo.regione.molise.it/arcgis/services/CTR_10000/mapserver/wmserver?</a> ) -0
<b>AU - DEFINIZIONE CULTURALE</b>	
<b>ATB - AMBITO CULTURALE</b>	
<b>ATBR - Riferimento all'intervento</b>	ristrutturazione
<b>ATBD - Denominazione</b>	maestranze settecentesche
<b>ATBM - Fonte dell'attribuzione</b>	analisi stilistica
<b>ATBM - Fonte dell'attribuzione</b>	iscrizione
<b>RE - NOTIZIE STORICHE</b>	
<b>REN - NOTIZIA</b>	
<b>RENr - Riferimento</b>	intero bene

<b>RENS - Notizia sintetica</b>	ristrutturazione
<b>RENN - Notizia</b>	Sul concio di chiave del portale la data 1769 probabilmente si riferisce alla ristrutturazione dell'edificio.
<b>RENF - Fonte</b>	analisi stilistica
<b>RENF - Fonte</b>	data sul portale
<b>REL - CRONOLOGIA, ESTREMO REMOTO</b>	
<b>RELS - Secolo</b>	XVIII
<b>RELF - Frazione di secolo</b>	terzo quarto
<b>RELI - Data</b>	1769/00/00
<b>RELX - Validità</b>	post
<b>REV - CRONOLOGIA, ESTREMO RECENTE</b>	
<b>REVS - Secolo</b>	XVIII
<b>REVF - Frazione di secolo</b>	terzo quarto
<b>REVI - Data</b>	1769/00/00
<b>REVX - Validità</b>	ante
<b>SI - SPAZI</b>	
<b>SII - SUDDIVISIONE INTERNA</b>	
<b>SIIR - Riferimento</b>	intero bene
<b>SIIO - Tipo di suddivisione orizzontale</b>	livelli continui
<b>SIIN - Numero di piani</b>	3
<b>SIIP - Tipo di piani</b>	p.t.; p.1; p.2
<b>IS - IMPIANTO STRUTTURALE</b>	
<b>IST - Configurazione strutturale primaria</b>	Nell'immobile tre unità abitative un deposito ed una rimessa.
<b>PN - PIANTA</b>	
<b>PNR - Riferimento alla parte</b>	intero bene
<b>PNT - PIANTA</b>	
<b>PNTQ - Riferimento piano o quota</b>	piano terra
<b>PNTS - Schema</b>	articolato
<b>PNTF - Forma</b>	irregolare
<b>FN - FONDAZIONI</b>	
<b>FNS - STRUTTURE</b>	
<b>FNSU - Ubicazione</b>	intero bene
<b>FNST - Tipo</b>	continua
<b>FNSC - Tecnica costruttiva</b>	non accertabile
<b>SV - STRUTTURE VERTICALI</b>	
<b>SVC - TECNICA COSTRUTTIVA</b>	
<b>SVCU - Ubicazione</b>	intero bene
<b>SVCT - Tipo di struttura</b>	parete
<b>SVCC - Genere</b>	in muratura
<b>SVCQ - Qualificazione del genere</b>	continua

<b>SVCM - Materiali</b>	pietra
<b>SVCM - Materiali</b>	intonaco
<b>SO - STRUTTURE DI ORIZZONTAMENTO</b>	
<b>SOU - Ubicazione</b>	intero bene
<b>SOF - TIPO</b>	
<b>SOFG - Genere</b>	soffitto
<b>SOFF - Forma</b>	piano
<b>CP - COPERTURE</b>	
<b>CPU - Ubicazione</b>	intero bene
<b>CPF - CONFIGURAZIONE ESTERNA</b>	
<b>CPFG - Genere</b>	a tetto
<b>CPFF - Forma</b>	a falde
<b>CPM - MANTO DI COPERTURA</b>	
<b>CPMR - Riferimento</b>	intera copertura
<b>CPMT - Tipo</b>	tegole
<b>CPMQ - Qualificazione del tipo</b>	coppi
<b>CPMM - Materiali</b>	laterizio
<b>US - UTILIZZAZIONI</b>	
<b>USA - USO ATTUALE</b>	
<b>USAR - Riferimento alla parte</b>	intero bene
<b>USAD - Uso</b>	abitazione
<b>USO - USO STORICO</b>	
<b>USOR - Riferimento alla parte</b>	intero bene
<b>USOC - Riferimento cronologico</b>	destinazione originaria sec. XVIII
<b>USOD - Uso</b>	abitazione
<b>TU - CONDIZIONE GIURIDICA E VINCOLI</b>	
<b>CDG - CONDIZIONE GIURIDICA</b>	
<b>CDGG - Indicazione generica</b>	proprietà privata
<b>STU - STRUMENTI URBANISTICI</b>	
<b>STUT - Strumenti in vigore</b>	P.d.F.
<b>STUN - Sintesi normativa zona</b>	restauro/ risanamento/ ristrutturazione
<b>DO - FONTI E DOCUMENTI DI RIFERIMENTO</b>	
<b>FTA - DOCUMENTAZIONE FOTOGRAFICA</b>	
<b>FTAX - Genere</b>	documentazione allegata
<b>FTAP - Tipo</b>	fotografia b/n
<b>FTAA - Autore</b>	Mastroberardino Mauro
<b>FTAD - Data</b>	1994/00/00
<b>FTAE - Ente proprietario</b>	SBAP Molise

<b>FTAC - Collocazione</b>	CCXXII - 13 - 5 (inv.73498)
<b>FTAN - Codice identificativo</b>	CastelbottaccioFA18486
<b>FTAT - Note</b>	facciata
<b>FTAF - Formato</b>	13x18, 18x24
<b>DRA - DOCUMENTAZIONE GRAFICA</b>	
<b>DRAX - Genere</b>	documentazione allegata
<b>DRAT - Tipo</b>	planimetria catastale
<b>DRAO - Note</b>	stralcio catastale fg 5 p. 580
<b>DRAS - Scala</b>	1:1000
<b>DRAE - Ente proprietario</b>	Agenzia del Territorio Ufficio di Campobasso
<b>DRAN - Codice identificativo</b>	CastelbottaccioSC18486
<b>DRAA - Autore</b>	Agenzia del Territorio Ufficio di Campobasso
<b>DRAD - Data</b>	1994/00/00
<b>BIB - BIBLIOGRAFIA</b>	
<b>BIBX - Genere</b>	bibliografia di confronto
<b>BIBA - Autore</b>	Masciotta Giambattista
<b>BIBD - Anno di edizione</b>	1988
<b>BIBH - Sigla per citazione</b>	S1720004
<b>BIBN - V., pp., nn.</b>	IV, pp. 79 – 84
<b>AD - ACCESSO AI DATI</b>	
<b>ADS - SPECIFICHE DI ACCESSO AI DATI</b>	
<b>ADSP - Profilo di accesso</b>	1
<b>ADSM - Motivazione</b>	scheda contenente dati liberamente accessibili
<b>CM - COMPILAZIONE</b>	
<b>CMP - COMPILAZIONE</b>	
<b>CMPD - Data</b>	1994
<b>CMPN - Nome</b>	Mastroberardino Mauro
<b>FUR - Funzionario responsabile</b>	Melloni Lavinia
<b>RVM - TRASCRIZIONE PER INFORMATIZZAZIONE</b>	
<b>RVMD - Data</b>	2012
<b>RVMN - Nome</b>	del Rosso Anna
<b>AGG - AGGIORNAMENTO - REVISIONE</b>	
<b>AGGD - Data</b>	2017
<b>AGGN - Nome</b>	del Rosso Anna
<b>AGGE - Ente</b>	SABAP Molise
<b>AGGF - Funzionario responsabile</b>	Benvenuto Cinthia