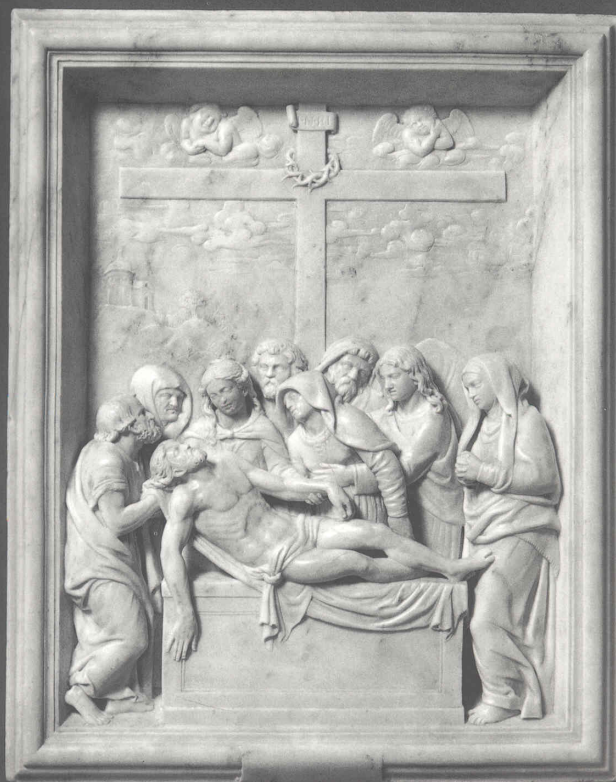


SCHEDA



CD - CODICI

TSK - Tipo Scheda OA

LIR - Livello ricerca P

NCT - CODICE UNIVOCO

NCTR - Codice regione 08

NCTN - Numero catalogo generale 00439202

ESC - Ente schedatore S28

ECP - Ente competente S28

OG - OGGETTO

OGT - OGGETTO

OGTD - Definizione scultura

OGTV - Identificazione opera isolata

OGTN - Denominazione /dedicazione Deposizione nel sepolcro

SGT - SOGGETTO

SGTI - Identificazione Cristo deposto nel sepolcro

SGTT - Titolo Deposizione nel sepolcro

LC - LOCALIZZAZIONE GEOGRAFICO-AMMINISTRATIVA

PVC - LOCALIZZAZIONE GEOGRAFICO-AMMINISTRATIVA ATTUALE

PVCS - Stato	ITALIA
PVCR - Regione	Emilia Romagna
PVCP - Provincia	MO
PVCC - Comune	Modena
LDC - COLLOCAZIONE SPECIFICA	
LDCT - Tipologia	palazzo
LDCQ - Qualificazione	comunale
LDCN - Denominazione	Palazzo dei Musei
LDCC - Complesso monumentale di appartenenza	Palazzo dei Musei
LDCU - Denominazione spazio viabilistico	largo Sant'Agostino, 337
LDCM - Denominazione raccolta	Galleria Estense
UB - UBICAZIONE E DATI PATRIMONIALI	
INV - INVENTARIO DI MUSEO O SOPRINTENDENZA	
INVN - Numero	2043
INVD - Data	NR
LA - ALTRE LOCALIZZAZIONI GEOGRAFICO-AMMINISTRATIVE	
TCL - Tipo di localizzazione	luogo di reperimento
PRV - LOCALIZZAZIONE GEOGRAFICO-AMMINISTRATIVA	
PRVS - Stato	ITALIA
PRVR - Regione	Emilia Romagna
PRVP - Provincia	MO
PRVC - Comune	Modena
PRC - COLLOCAZIONE SPECIFICA	
PRCT - Tipologia	palazzo
PRCQ - Qualificazione	comunale
PRCD - Denominazione	Palazzo Ducale
PRCS - Specifiche	galleria palatina
PRD - DATA	
PRDU - Data uscita	1849
DT - CRONOLOGIA	
DTZ - CRONOLOGIA GENERICA	
DTZG - Secolo	XVI sec
DTZS - Frazione di secolo	primo quarto
DTS - CRONOLOGIA SPECIFICA	
DTSI - Da	1508
DTSV - Validita'	ca
DTSF - A	nr
DTM - Motivazione cronologia	analisi stilistica
DTM - Motivazione cronologia	bibliografia

AU - DEFINIZIONE CULTURALE

ATB - AMBITO CULTURALE

ATBD - Denominazione	ambito emiliano
ATBR - Riferimento all'intervento	esecuzione
ATBM - Motivazione dell'attribuzione	analisi stilistica

MT - DATI TECNICI

MTC - Materia e tecnica marmo

MIS - MISURE

MISU - Unita'	cm
MISA - Altezza	60
MISL - Larghezza	48

CO - CONSERVAZIONE

STC - STATO DI CONSERVAZIONE

STCC - Stato di conservazione buono

DA - DATI ANALITICI

DES - DESCRIZIONE

DESO - Indicazioni sull'oggetto Formella in marmo raffigurante la deposizione nel sepolcro di Cristo, circondato dalla Vergine, dagli apostoli e dalle pie donne.

DESI - Codifica Iconclass NR

DESS - Indicazioni sul soggetto Deposizione nel sepolcro

NSC - Notizie storico-critiche

Trovata da Ferrari Moreni nel 1849 in un corridoio della Galleria palatina in Palazzo Ducale, la formella è stata avvicinata da Roberto Savini alla bottega di Alfonso Lombardi, mentre recentemente si sono riscontrati punti di contatto con i rilievi di Bartolomeo Spani, in particolare con gli Evangelisti che facevano parte del pulpito della cattedrale di Reggio Emilia, documentati al 1508, caratterizzati dalle analoghe soluzioni formali.

TU - CONDIZIONE GIURIDICA E VINCOLI

CDG - CONDIZIONE GIURIDICA

CDGG - Indicazione generica proprietà Stato

CDGS - Indicazione specifica Soprintendenza per il Patrimonio Storico, Artistico e Etnoantropologico di Modena e Reggio Emilia

CDGI - Indirizzo Largo Sant'Agostino, 337 - 41100 Modena (MO)

DO - FONTI E DOCUMENTI DI RIFERIMENTO

FTA - DOCUMENTAZIONE FOTOGRAFICA

FTAX - Genere documentazione allegata

FTAP - Tipo fotografia b/n

FTAA - Autore P. Terzi

FTAD - Data 1996

FTAE - Ente proprietario SBAS MO

FTAC - Collocazione archivio fotografico

FTAN - Codice identificativo	SBAS MO CCCIII 104
BIB - BIBLIOGRAFIA	
BIBX - Genere	bibliografia specifica
BIBA - Autore	Ferrari Moreni A.
BIBD - Anno di edizione	1868
BIBH - Sigla per citazione	00003733
BIBN - V., pp., nn.	p. 63
BIB - BIBLIOGRAFIA	
BIBX - Genere	bibliografia specifica
BIBA - Autore	Asioli F.
BIBD - Anno di edizione	1872
BIBH - Sigla per citazione	00000679
BIBN - V., pp., nn.	p. 6
BIB - BIBLIOGRAFIA	
BIBX - Genere	bibliografia specifica
BIBA - Autore	Bacchi A.
BIBD - Anno di edizione	1996
BIBH - Sigla per citazione	00003830
BIBN - V., pp., nn.	p. 16
BIB - BIBLIOGRAFIA	
BIBX - Genere	bibliografia di confronto
BIBA - Autore	Campori G.
BIBD - Anno di edizione	1870
BIBH - Sigla per citazione	00002713
BIBN - V., pp., nn.	p. 40
BIB - BIBLIOGRAFIA	
BIBX - Genere	bibliografia di confronto
BIBA - Autore	AA.VV.
BIBD - Anno di edizione	1990
BIBH - Sigla per citazione	00003728
BIBN - V., pp., nn.	p. 101
BIB - BIBLIOGRAFIA	
BIBX - Genere	bibliografia di confronto
BIBA - Autore	Zamboni S.
BIBD - Anno di edizione	1982
BIBH - Sigla per citazione	00003814
BIBN - V., pp., nn.	p. 48-51
BIB - BIBLIOGRAFIA	
BIBX - Genere	bibliografia di confronto
BIBA - Autore	Gramaccini N.
BIBD - Anno di edizione	1980
BIBH - Sigla per citazione	00003745

MST - MOSTRE**MSTT - Titolo**

Sculture a corte. Terrecotte, marmi, gessi della galleria estense dal XVI al XIX secolo

MSTL - Luogo

Mo/Vignola/ Rocca di Vignola

MSTD - Data

1996

AD - ACCESSO AI DATI**ADS - SPECIFICHE DI ACCESSO AI DATI****ADSP - Profilo di accesso**

1

ADSM - Motivazione

dati liberamente accessibili

CM - COMPILAZIONE**CMP - COMPILAZIONE****CMPD - Data**

2012

CMPN - Nome

Negretti I.

**FUR - Funzionario
responsabile**

Giordani N.

AN - ANNOTAZIONI**OSS - Osservazioni**

Fonte archivistica SBASMo, Salvini, scheda, s.d.