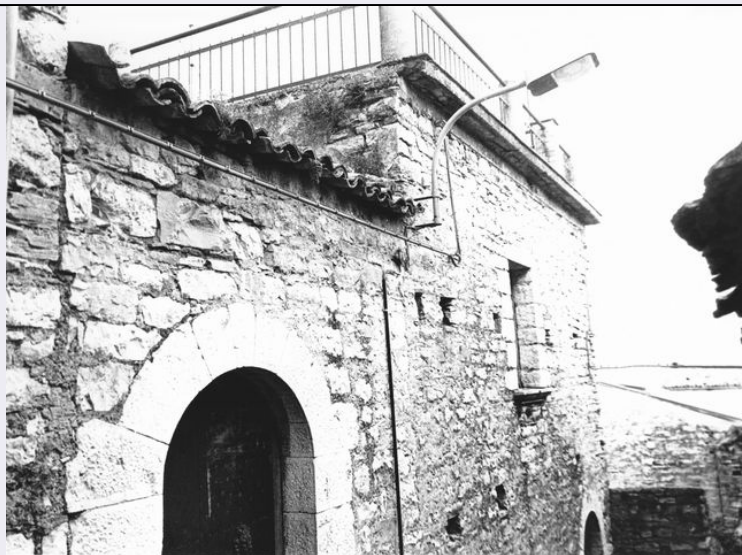


SCHEDA



CD - CODICI

TSK - Tipo scheda	A
LIR - Livello ricerca	P
NCT - CODICE UNIVOCO	
NCTR - Codice regione	14
NCTN - Numero catalogo generale	00037522
ESC - Ente schedatore	S172
ECP - Ente competente	S172

OG - OGGETTO

OGT - OGGETTO

OGTD - Definizione tipologica	casa
OGTQ - Qualificazione	monofamiliare
OGTN - Denominazione	Casa Petrillo

LC - LOCALIZZAZIONE GEOGRAFICO-AMMINISTRATIVA

PVC - LOCALIZZAZIONE GEOGRAFICO-AMMINISTRATIVA

PVCS - Stato	ITALIA
PVCR - Regione	Molise
PVCP - Provincia	IS
PVCC - Comune	Macchiagodena
PVCL - Località	MACCHIAGODENA
PVCI - Indirizzo	Via Ciurcia, 6

CST - CENTRO STORICO

CSTN - Numero d'ordine	01
CSTD - Denominazione	Macchiagodena
CSTA	capoluogo municipale

ZUR - ZONA URBANA

ZURN - Numero	01
---------------	----

ZURD - Denominazione	Borgo Ciurcia
SET - SETTORE	
SETT - Tipo	SU
SETN - Numero	019
SETD - Denominazione	Borgo Ciurcia
SETP - Numero nel settore	003
CS - LOCALIZZAZIONE CATASTALE	
CTL - Tipo di localizzazione	localizzazione fisica
CTS - LOCALIZZAZIONE CATASTALE	
CTSC - Comune	Macchiagodena
CTSF - Foglio/Data	009/ 1991
CTSN - Particelle	349
CTSE - Particelle ed altri elementi di confine	p.lle 339, 341, 342, 352
GP - GEOREFERENZIAZIONE TRAMITE PUNTO	
GPI - Identificativo punto	2
GPL - Tipo di localizzazione	localizzazione fisica
GPD - DESCRIZIONE DEL PUNTO	
GPDP - PUNTO	
GPDPX - Coordinata X	14.406459466
GPDPY - Coordinata Y	41.559952544
GPM - Metodo di georeferenziazione	punto approssimato
GPT - Tecnica di georeferenziazione	rilievo da cartografia con sopralluogo
GPP - Proiezione e Sistema di riferimento	WGS84
GPB - BASE DI RIFERIMENTO	
GPBB - Descrizione sintetica	ICCD1002863_0
GPBT - Data	17-5-2016
GPBO - Note	(3432564) -CTR 10.000- (http://servizi.geo.regione.molise.it/arcgis/services/CTR_10000/mapserver/wmserver?) -0
AU - DEFINIZIONE CULTURALE	
ATB - AMBITO CULTURALE	
ATBR - Riferimento all'intervento	costruzione
ATBD - Denominazione	maestranze ottocentesche
ATBM - Fonte dell'attribuzione	analisi stilistica
RE - NOTIZIE STORICHE	
REN - NOTIZIA	
REN R - Riferimento	centro urbano
RENS - Notizia sintetica	carattere generale
	Da documenti risalenti al 964 il paese viene menzionato con il nome

RENN - Notizia	di “Maccla de Godino”, mentre nel XIII secolo comparve il nome “Maccla Godina”. A partire dal XVI secolo il paese presenta l’attuale denominazione. La prima notizia certa risale al 1269, data in cui il feudo venne assegnato da Carlo I d’Angiò a Barrasio di Barrasio. Sul finire del XIV secolo Macchiagodena apparteneva alla famiglia Cantelmo che nel 1443 lo cedette ai Pandone che lo detennero fino agli inizi del XVI secolo.
-----------------------	---

RENF - Fonte	bibliografia
---------------------	--------------

REL - CRONOLOGIA, ESTREMO REMOTO

RELS - Secolo	X
----------------------	---

RELV - Validità	post
------------------------	------

REV - CRONOLOGIA, ESTREMO RECENTE

REVS - Secolo	XVI
----------------------	-----

REVF - Frazione di secolo	inizio
----------------------------------	--------

REVW - Validità	ante
------------------------	------

RE - NOTIZIE STORICHE

REN - NOTIZIA

RENr - Riferimento	centro urbano
---------------------------	---------------

RENS - Notizia sintetica	carattere generale
---------------------------------	--------------------

RENN - Notizia	Nel 1520 il paese era nelle mani di Enrico Mormile della casa ducale di Castelpagano che lo alienò in favore della famiglia Gaetani i quali lo vendettero, nel 1537, a Diana Scalara. Dalle mani di costei il feudo passò in quelle di Fabio Cicinelli. Dopo pochi anni di signoria il Cicinelli cedette il feudo a Camilla Sanfromondo, la quale lo vendette a Giacomo del Tufo. Nel 1575 il paese passò alla famiglia De Angelis baroni di Castelpetroso. All’inizio del XVII secolo il feudo di Macchiagodena fu venduto alla famiglia Piscitelli che lo governò fino al 1615.
-----------------------	---

RENF - Fonte	bibliografia
---------------------	--------------

REL - CRONOLOGIA, ESTREMO REMOTO

RELS - Secolo	XVI
----------------------	-----

RELF - Frazione di secolo	inizio
----------------------------------	--------

RELI - Data	1520/00/00
--------------------	------------

RELX - Validità	post
------------------------	------

REV - CRONOLOGIA, ESTREMO RECENTE

REVS - Secolo	XVII
----------------------	------

REVI - Data	1615/00/00
--------------------	------------

REVX - Validità	ante
------------------------	------

RE - NOTIZIE STORICHE

REN - NOTIZIA

RENr - Riferimento	centro urbano
---------------------------	---------------

RENS - Notizia sintetica	carattere generale
---------------------------------	--------------------

RENN - Notizia	Nel 1618, titolare del feudo è Pasquale Caracciolo, la cui discendenza conservò la signoria per oltre un secolo e mezzo. Nel 1781 i creditori della famiglia Caracciolo misero in vendita il paese che fu comprato da Nicola Centomani e nel 1799 venne assegnato al Dipartimento del Sangro ed al Cantone di Baranello. Nel 1807 venne compreso nel Distretto d’Isernia e nel governo di Castelpetroso. Per la riforma del
-----------------------	---

1815, che eliminò le sede di Governo da Castelpetroso, passò a far parte del Circondario di Cantalupo del Sannio.

RENF - Fonte bibliografia

REL - CRONOLOGIA, ESTREMO REMOTO

RELS - Secolo XVII

RELF - Frazione di secolo inizio

RELI - Data 1618/00/00

RELX - Validità post

REV - CRONOLOGIA, ESTREMO RECENTE

REVS - Secolo XIX

REVF - Frazione di secolo inizio

REVI - Data 1815/00/00

REVX - Validità ante

RE - NOTIZIE STORICHE

REN - NOTIZIA

REN R - Riferimento intero bene

RENS - Notizia sintetica edificazione

RENN - Notizia L'edificio, ubicato nell'area di 4° insediamento, a monte dei due insediamenti più antichi, oltre la porta S. Rocco a Nord-Est, presenta elementi architettonici che fanno risalire la sua edificazione al secolo XIX. Rimaneggiato nel corso del sec. XX.

RENF - Fonte analisi stilistica

RENF - Fonte analisi storico-urbanistica

REL - CRONOLOGIA, ESTREMO REMOTO

RELS - Secolo XIX

RELF - Frazione di secolo inizio

RELW - Validità post

REV - CRONOLOGIA, ESTREMO RECENTE

REVS - Secolo XX

REVF - Frazione di secolo fine

RE VW - Validità ante

SI - SPAZI

SII - SUDDIVISIONE INTERNA

SIIR - Riferimento corpo principale

SIIO - Tipo di suddivisione orizzontale livelli continui

SIIN - Numero di piani 4

SIIP - Tipo di piani p. interrato, p. t., p.1, sottotetto

IS - IMPIANTO STRUTTURALE

IST - Configurazione strutturale primaria Edificio di forma poligonale in muratura portante di blocchi di pietra squadrata parzialmente intonacata che si sviluppa su quattro livelli di piano. La copertura, del corpo principale è a tetto a falde con tegole in coppi di laterizio, mentre la porzione a sud-est è coperta da un terrazzo.

PN - PIANTA

PNR - Riferimento alla parte intero bene

PNT - PIANTA

PNTQ - Riferimento piano o quota	piano tipo
PNTS - Schema	composto
PNTF - Forma	poligonale

FN - FONDAZIONI**FNS - STRUTTURE**

FNSU - Ubicazione	intero bene
FNST - Tipo	continua
FNSC - Tecnica costruttiva	non accertabile

SV - STRUTTURE VERTICALI**SVC - TECNICA COSTRUTTIVA**

SVCU - Ubicazione	intero bene
SVCT - Tipo di struttura	parete
SVCC - Genere	in muratura
SVCQ - Qualificazione del genere	pietra squadrata
SVCM - Materiali	pietra
SVCM - Materiali	intonaco

CP - COPERTURE

CPU - Ubicazione	corpo principale
-------------------------	------------------

CPF - CONFIGURAZIONE ESTERNA

CPFG - Genere	a tetto
CPFF - Forma	a due falde

CPM - MANTO DI COPERTURA

CPMR - Riferimento	intera copertura
CPMT - Tipo	tegole
CPMQ - Qualificazione del tipo	coppi
CPMM - Materiali	laterizio

CP - COPERTURE

CPU - Ubicazione	parte del bene
-------------------------	----------------

CPF - CONFIGURAZIONE ESTERNA

CPFG - Genere	a terrazzo
CPFF - Forma	piana

DE - ELEMENTI DECORATIVI**DEC - ELEMENTI DECORATIVI**

DECU - Ubicazione	prospetto Sud Ovest
DECL - Collocazione	esterna
DECT - Tipo	portale ad arco
DECQ - Qualificazione del tipo	a tutto sesto
DECM - Materiali	pietra

CO - CONSERVAZIONE**STC - STATO DI CONSERVAZIONE**

STCR - Riferimento alla parte	intero bene
STCC - Stato di conservazione	mediocre

US - UTILIZZAZIONI**USA - USO ATTUALE**

USAR - Riferimento alla parte	intero bene
USAD - Uso	abitazione

USO - USO STORICO

USOR - Riferimento alla parte	intero bene
USOC - Riferimento cronologico	destinazione originaria sec. XIX
USOD - Uso	abitazione

TU - CONDIZIONE GIURIDICA E VINCOLI**CDG - CONDIZIONE GIURIDICA**

CDGG - Indicazione generica	proprietà privata
------------------------------------	-------------------

NVC - PROVVEDIMENTI DI TUTELA

NVCT - Tipo provvedimento	L. n. 1497/1939
NVCE - Estremi provvedimento	verbale Comm. Prov. N.9
NVCD - Data notificazione	1977/09/13
NVCP - Estensione del vincolo	intero territorio comunale

STU - STRUMENTI URBANISTICI

STUT - Strumenti in vigore	P.d.F. adottato il 04/03/1992
STUN - Sintesi normativa zona	zona B ristrutturazione e completamento
STUA - Vincoli altre amministrazioni	L.R. 1/12/1989, n.24 - P.T.P.A.A.V. Area n.4

DO - FONTI E DOCUMENTI DI RIFERIMENTO**FTA - DOCUMENTAZIONE FOTOGRAFICA**

FTAX - Genere	documentazione allegata
FTAP - Tipo	fotografia b/n
FTAA - Autore	Albino Annamaria
FTAD - Data	1993/07/00
FTAE - Ente proprietario	SBAP Molise
FTAC - Collocazione	CLXXXVI - 2 - 15 (inv. 74034)
FTAN - Codice identificativo	MacchiagodenaFA37522A
FTAT - Note	scorcio prospetto sud-est
FTAF - Formato	13x18, 18x24

FTA - DOCUMENTAZIONE FOTOGRAFICA

FTAX - Genere	documentazione allegata
FTAP - Tipo	fotografia b/n
FTAA - Autore	Morgillo Francesco
FTAD - Data	1993/06/00
FTAE - Ente proprietario	SBAP Molise
FTAC - Collocazione	CLXXXVI - 11 - 1 (inv. 74171)
FTAN - Codice identificativo	MacchiagodenaFA37522C
FTAT - Note	scorcio prospettico sud-est
FTAF - Formato	13x18, 18x24

DRA - DOCUMENTAZIONE GRAFICA

DRAX - Genere	documentazione allegata
DRAT - Tipo	planimetria catastale
DRAO - Note	stralcio catastale fg 9 - p. 349
DRAS - Scala	1:1000
DRAE - Ente proprietario	Agenzia del Territorio Ufficio di Isernia
DRAN - Codice identificativo	MacchiagodenaSC37522
DRAA - Autore	Agenzia del Territorio Ufficio di Isernia
DRAD - Data	1993/07/00

BIB - BIBLIOGRAFIA

BIBX - Genere	bibliografia di confronto
BIBA - Autore	Masciotta Giambattista
BIBD - Anno di edizione	1988
BIBH - Sigla per citazione	S1720003
BIBN - V., pp., nn.	III, pp. 253 – 257

BIB - BIBLIOGRAFIA

BIBX - Genere	bibliografia di confronto
BIBA - Autore	Coletta Mario
BIBD - Anno di edizione	1990/00/00
BIBH - Sigla per citazione	S1720163
BIBN - V., pp., nn.	pp. 241-253

AD - ACCESSO AI DATI**ADS - SPECIFICHE DI ACCESSO AI DATI**

ADSP - Profilo di accesso	1
ADSM - Motivazione	scheda contenente dati liberamente accessibili

CM - COMPILAZIONE**CMP - COMPILAZIONE**

CMPD - Data	1993
CMPN - Nome	Albino Annamaria
FUR - Funzionario responsabile	Melloni Lavinia

RVM - TRASCRIZIONE PER INFORMATIZZAZIONE

RVMD - Data	2012
RVMN - Nome	del Rosso Anna