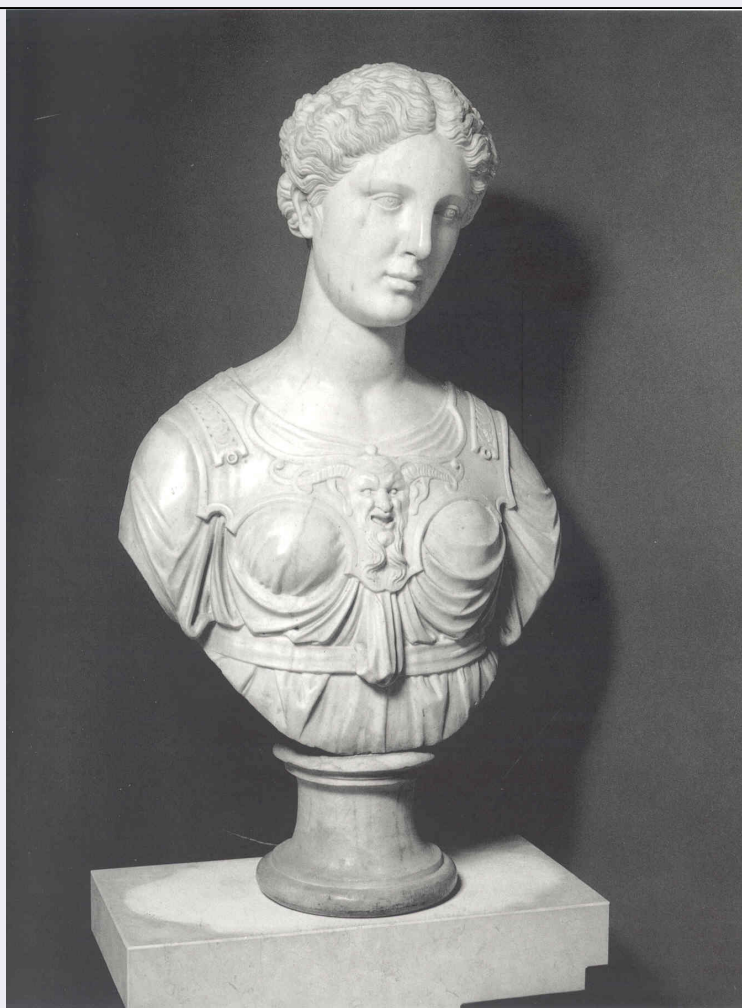


# SCHEDA



## CD - CODICI

TSK - Tipo Scheda OA

LIR - Livello ricerca P

### NCT - CODICE UNIVOCO

NCTR - Codice regione 08

NCTN - Numero catalogo generale 00439212

ESC - Ente schedatore S28

ECP - Ente competente S28

## OG - OGGETTO

### OGT - OGGETTO

OGTD - Definizione scultura

OGTN - Denominazione /dedicazione Minerva

## LC - LOCALIZZAZIONE GEOGRAFICO-AMMINISTRATIVA

### PVC - LOCALIZZAZIONE GEOGRAFICO-AMMINISTRATIVA ATTUALE

PVCS - Stato ITALIA

PVCR - Regione Emilia Romagna

PVCP - Provincia MO

PVCC - Comune Modena

**LDC - COLLOCAZIONE SPECIFICA**

<b>LDCT - Tipologia</b>	palazzo
<b>LDCQ - Qualificazione</b>	comunale
<b>LDCN - Denominazione</b>	Palazzo dei Musei
<b>LDCC - Complesso monumentale di appartenenza</b>	Palazzo dei Musei
<b>LDCU - Denominazione spazio viabilistico</b>	largo Sant'Agostino, 337
<b>LDCM - Denominazione raccolta</b>	Galleria Estense

**UB - UBICAZIONE E DATI PATRIMONIALI****INV - INVENTARIO DI MUSEO O SOPRINTENDENZA**

<b>INVN - Numero</b>	8078
<b>INVD - Data</b>	NR

**DT - CRONOLOGIA****DTZ - CRONOLOGIA GENERICA**

<b>DTZG - Secolo</b>	XVI
<b>DTZS - Frazione di secolo</b>	meta'/ fine

**DTS - CRONOLOGIA SPECIFICA**

<b>DTSI - Da</b>	1560
<b>DTSV - Validita'</b>	ca
<b>DTSF - A</b>	1580
<b>DTSL - Validita'</b>	ca

**DTM - Motivazione cronologia** analisi stilistica

**DTM - Motivazione cronologia** bibliografia

**AU - DEFINIZIONE CULTURALE****AUT - AUTORE**

<b>AUTS - Riferimento all'autore</b>	maniera
<b>AUTR - Riferimento all'intervento</b>	scultore
<b>AUTM - Motivazione dell'attribuzione</b>	analisi stilistica
<b>AUTM - Motivazione dell'attribuzione</b>	bibliografia
<b>AUTN - Nome scelto</b>	Sogari Prospero detto Clemente
<b>AUTA - Dati anagrafici</b>	1516/ 1584
<b>AUTH - Sigla per citazione</b>	00000282

**ATB - AMBITO CULTURALE**

<b>ATBD - Denominazione</b>	ambito emiliano
<b>ATBR - Riferimento all'intervento</b>	esecuzione
<b>ATBM - Motivazione dell'attribuzione</b>	analisi stilistica

<b>ATBM - Motivazione dell'attribuzione</b>	bibliografia
<b>MT - DATI TECNICI</b>	
<b>MTC - Materia e tecnica</b>	marmo
<b>MIS - MISURE</b>	
<b>MISU - Unita'</b>	cm
<b>MISA - Altezza</b>	80
<b>CO - CONSERVAZIONE</b>	
<b>STC - STATO DI CONSERVAZIONE</b>	
<b>STCC - Stato di conservazione</b>	buono
<b>DA - DATI ANALITICI</b>	
<b>DES - DESCRIZIONE</b>	
<b>DESO - Indicazioni sull'oggetto</b>	Busto in marmo raffigurante una figura femminile con indosso un'armatura decorata da un mascherone.
<b>DESI - Codifica Iconclass</b>	NR
<b>DESS - Indicazioni sul soggetto</b>	Minerva
<b>NSC - Notizie storico-critiche</b>	Il busto di Minerva, stilisticamente vicino a quello raffigurante Diana (n. 1394), è stato recentemente avvicinato all'opera di Prospero Spani, come confermerebbe l'astrazione lineare propria dell'artista, utilizzata nella realizzazione di opere quali Eva e Santa Daria (o Santa Caterina) nel Duomo di Reggio. Tipico dell'artista è il modo di rendere i panneggi, aderenti al corpo e l'utilizzo di mascheroni grotteschi nelle decorazioni delle armature. Non si può però afferire direttamente alla mano dell'artista per la presenza di una certa rigidità nell'esecuzione.
<b>TU - CONDIZIONE GIURIDICA E VINCOLI</b>	
<b>CDG - CONDIZIONE GIURIDICA</b>	
<b>CDGG - Indicazione generica</b>	proprietà Stato
<b>CDGS - Indicazione specifica</b>	Soprintendenza per il Patrimonio Storico, Artistico e Etnoantropologico di Modena e Reggio Emilia
<b>CDGI - Indirizzo</b>	Largo Sant'Agostino, 337 - 41100 Modena (MO)
<b>DO - FONTI E DOCUMENTI DI RIFERIMENTO</b>	
<b>FTA - DOCUMENTAZIONE FOTOGRAFICA</b>	
<b>FTAX - Genere</b>	documentazione allegata
<b>FTAP - Tipo</b>	fotografia b/n
<b>FTAA - Autore</b>	P. Terzi
<b>FTAD - Data</b>	1996
<b>FTAE - Ente proprietario</b>	SBAS MO
<b>FTAC - Collocazione</b>	archivio fotografico
<b>FTAN - Codice identificativo</b>	SBAS MO CCCIII 60
<b>BIB - BIBLIOGRAFIA</b>	
<b>BIBX - Genere</b>	bibliografia specifica
<b>BIBA - Autore</b>	Salvini R.
<b>BIBD - Anno di edizione</b>	1947

<b>BIBH - Sigla per citazione</b>	00003793
<b>BIBN - V., pp., nn.</b>	pp. 162-164
<b>BIB - BIBLIOGRAFIA</b>	
<b>BIBX - Genere</b>	bibliografia specifica
<b>BIBA - Autore</b>	Barocchi P.
<b>BIBD - Anno di edizione</b>	1951
<b>BIBH - Sigla per citazione</b>	00002659
<b>BIBN - V., pp., nn.</b>	p. 211
<b>BIB - BIBLIOGRAFIA</b>	
<b>BIBX - Genere</b>	bibliografia specifica
<b>BIBA - Autore</b>	Bacchi A.
<b>BIBD - Anno di edizione</b>	1996
<b>BIBH - Sigla per citazione</b>	00003830
<b>BIBN - V., pp., nn.</b>	p. 22
<b>BIB - BIBLIOGRAFIA</b>	
<b>BIBX - Genere</b>	bibliografia di confronto
<b>BIBA - Autore</b>	AA.VV.
<b>BIBD - Anno di edizione</b>	1990
<b>BIBH - Sigla per citazione</b>	00003728
<b>BIBN - V., pp., nn.</b>	p. 101
<b>BIB - BIBLIOGRAFIA</b>	
<b>BIBX - Genere</b>	bibliografia di confronto
<b>BIBA - Autore</b>	Artioli N./ Monducci E.
<b>BIBD - Anno di edizione</b>	1990
<b>BIBH - Sigla per citazione</b>	00000232
<b>BIBN - V., pp., nn.</b>	p. 105
<b>MST - MOSTRE</b>	
<b>MSTT - Titolo</b>	Sculture a corte. Terrecotte, marmi, gessi della Galleria Estense dal XVI al XIX secolo
<b>MSTL - Luogo</b>	MO/ Vignola/ Rocca di Vignola
<b>MSTD - Data</b>	1996
<b>AD - ACCESSO AI DATI</b>	
<b>ADS - SPECIFICHE DI ACCESSO AI DATI</b>	
<b>ADSP - Profilo di accesso</b>	1
<b>ADSM - Motivazione</b>	dati liberamente accessibili
<b>CM - COMPILAZIONE</b>	
<b>CMP - COMPILAZIONE</b>	
<b>CMPD - Data</b>	2012
<b>CMPN - Nome</b>	Negretti I.
<b>FUR - Funzionario responsabile</b>	Giordani N.